

行 政 概 要

行 政 概 要

市制施行 昭和26年4月1日（全国262番目 東京都5番目）

位 置 東経 139度16分30秒 （市役所におけるもの）
 北緯 35度47分16秒
 海拔 186.6メートル

規 模

人 口		面 積	人口密度 (1 km ² 当たり)	人口集中 地区人口	産 業 構 造				
					区 分	第 1 次	第 2 次	第 3 次	
国 勢 調 査	27 年	人 137,381	103.31	人 1329.8	人 107,375	就 業 人 口	人 636	人 15,629	人 39,469
	22 年	139,339		1,349			107,511		
住 民 登 録	29.3.31	134,708	東西 17.2km 南北 9.0km	1,304		(27 年 国 調)	%	%	%
	28.3.31	136,545		1,322			1.1	28.0	70.8

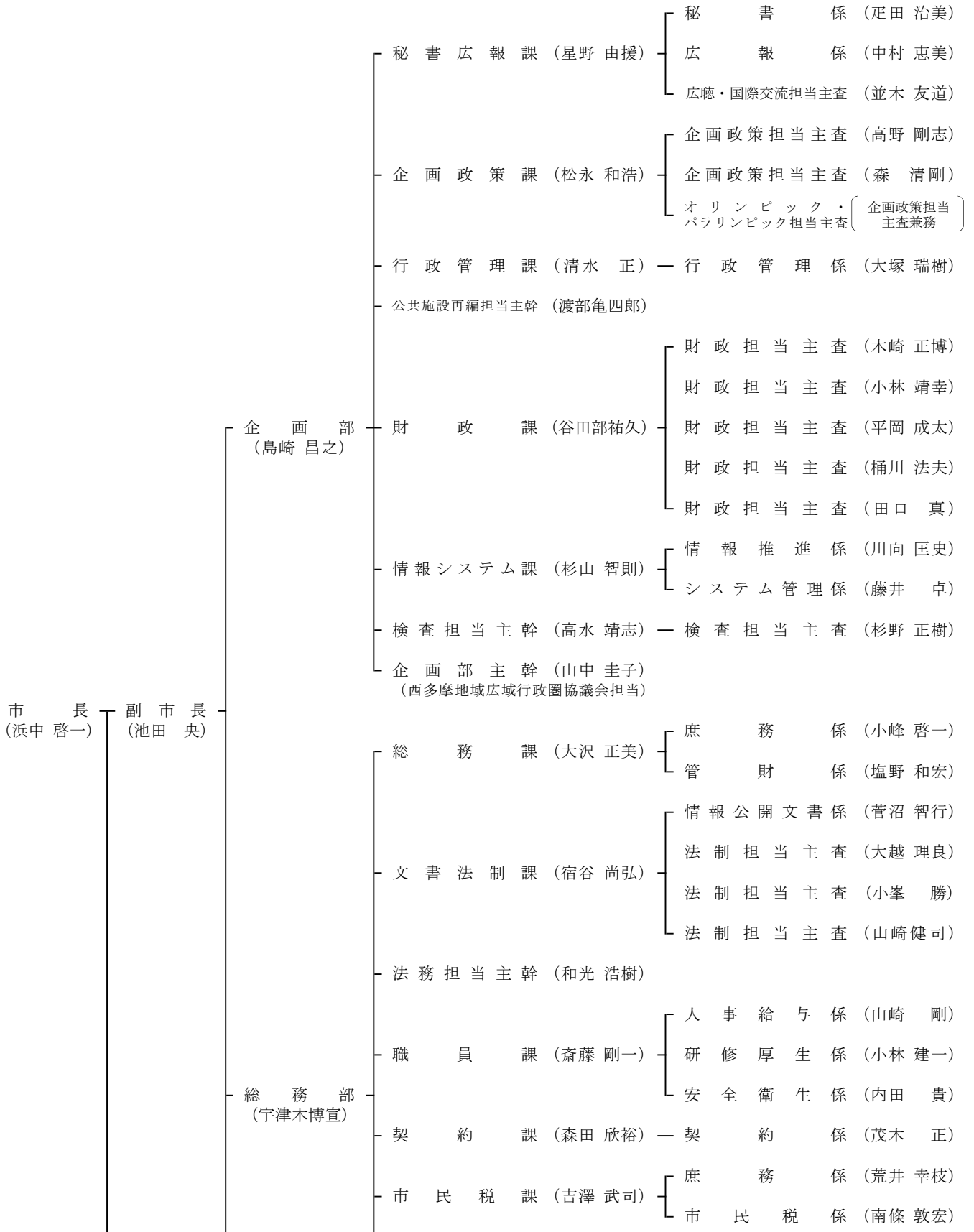
29年度決算状況指数等

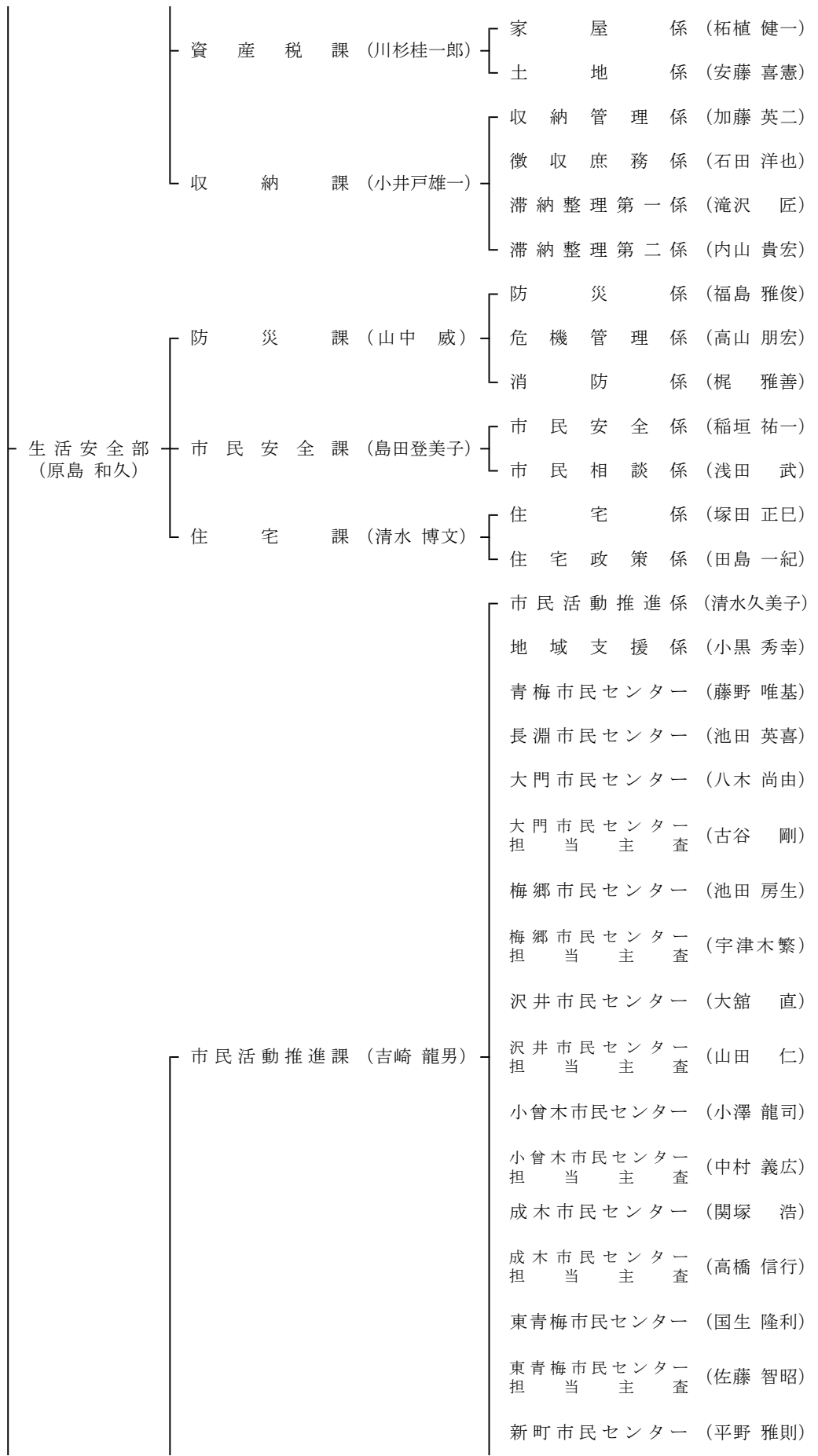
基準財政 需要額	千円 19,792,749	基準財政 収入額	千円 17,344,668	標準財政 規模	千円 26,520,772	財政力指数 (単年度)	0.882 (0.876)
-------------	------------------	-------------	------------------	------------	------------------	----------------	------------------

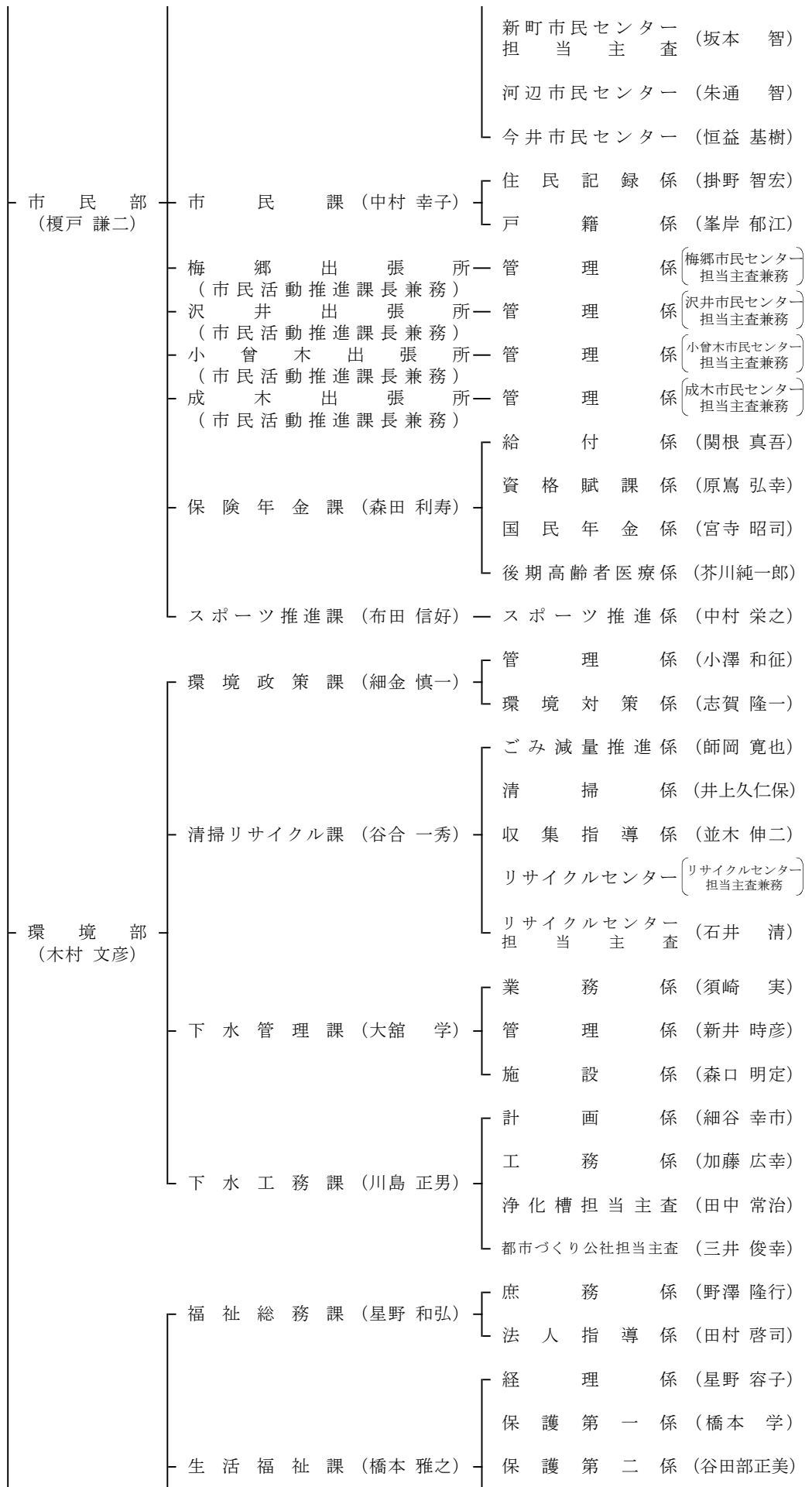
青梅市事務機構図

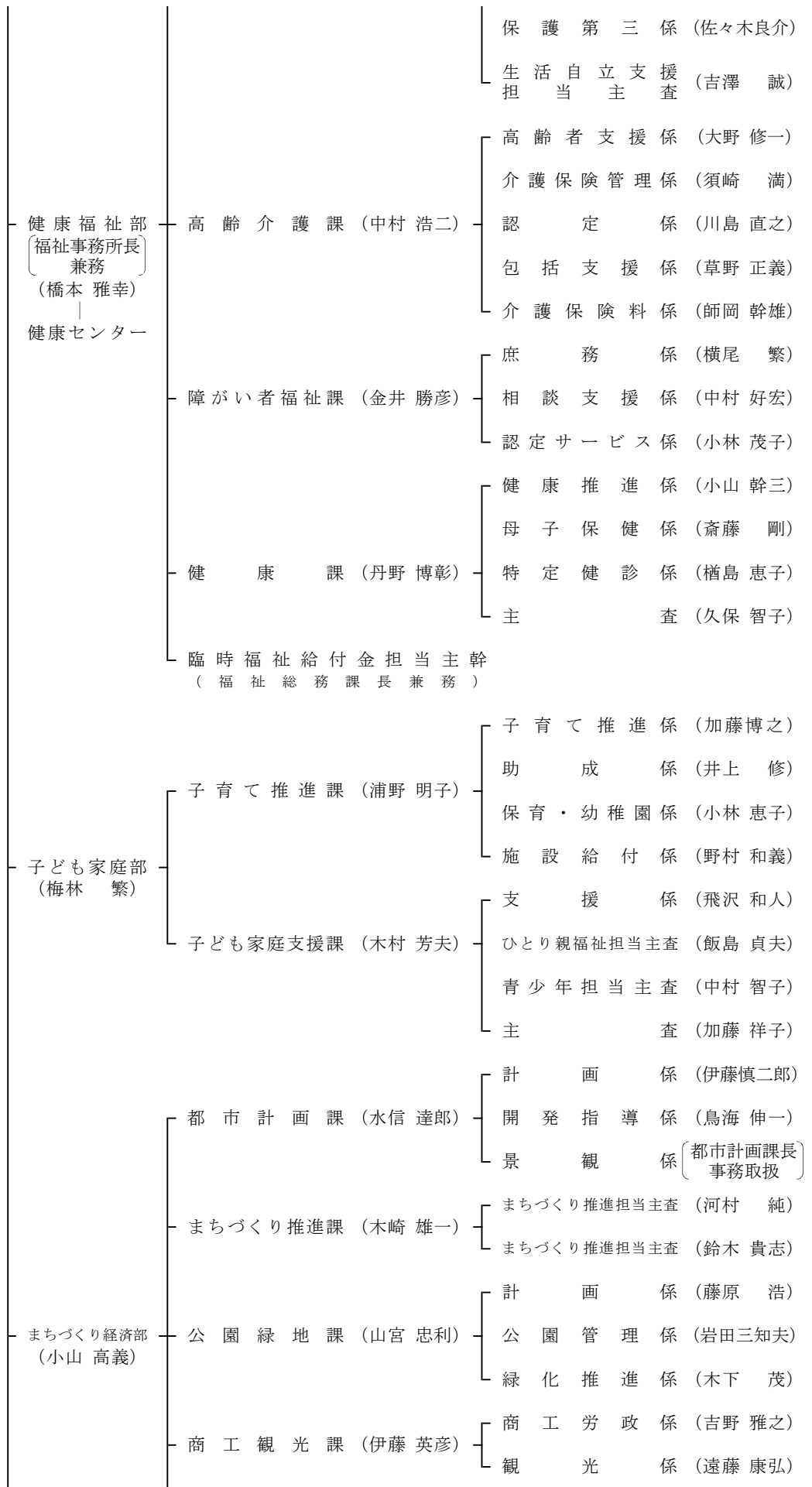
平成30年3月31日現在

(市長部局)

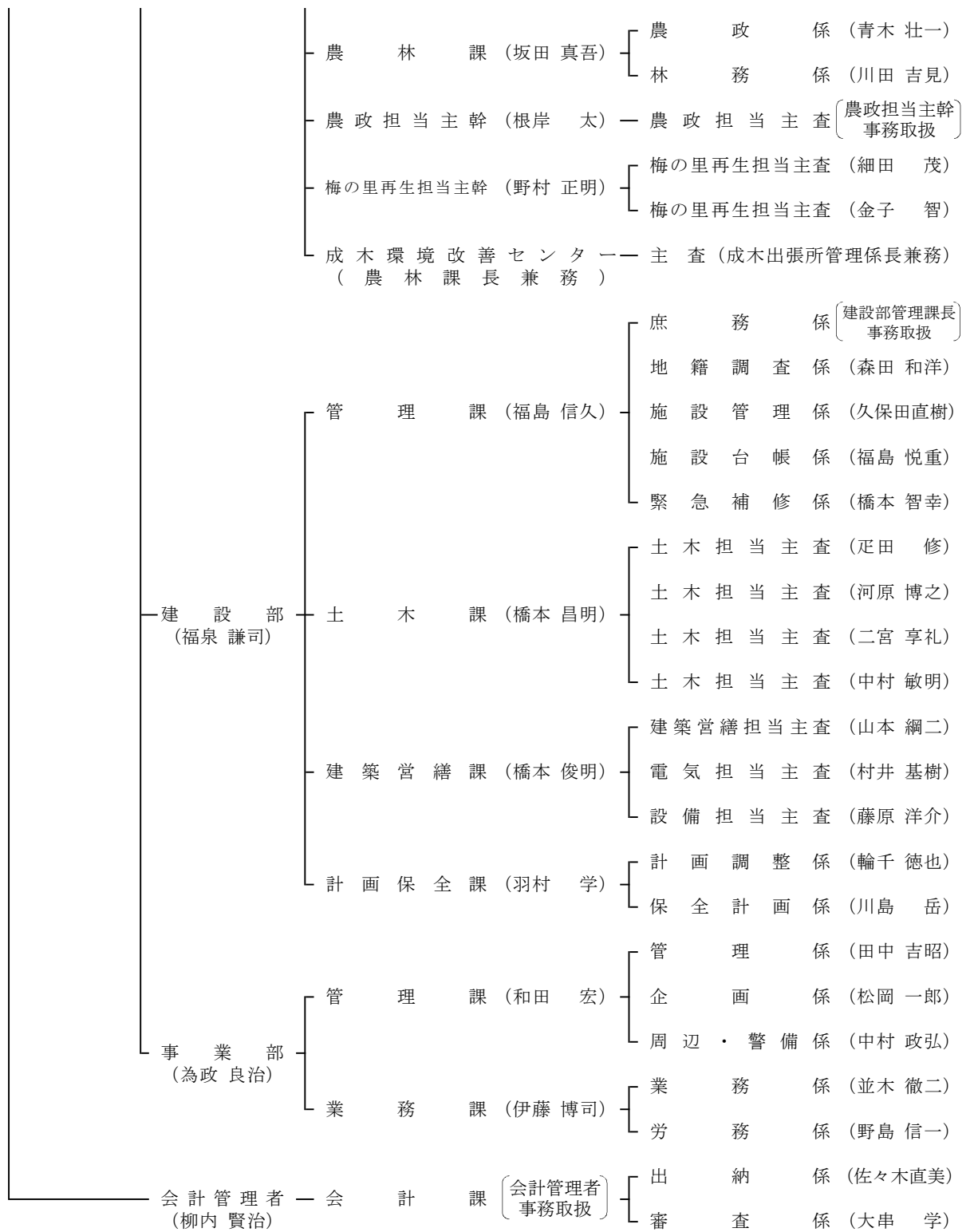




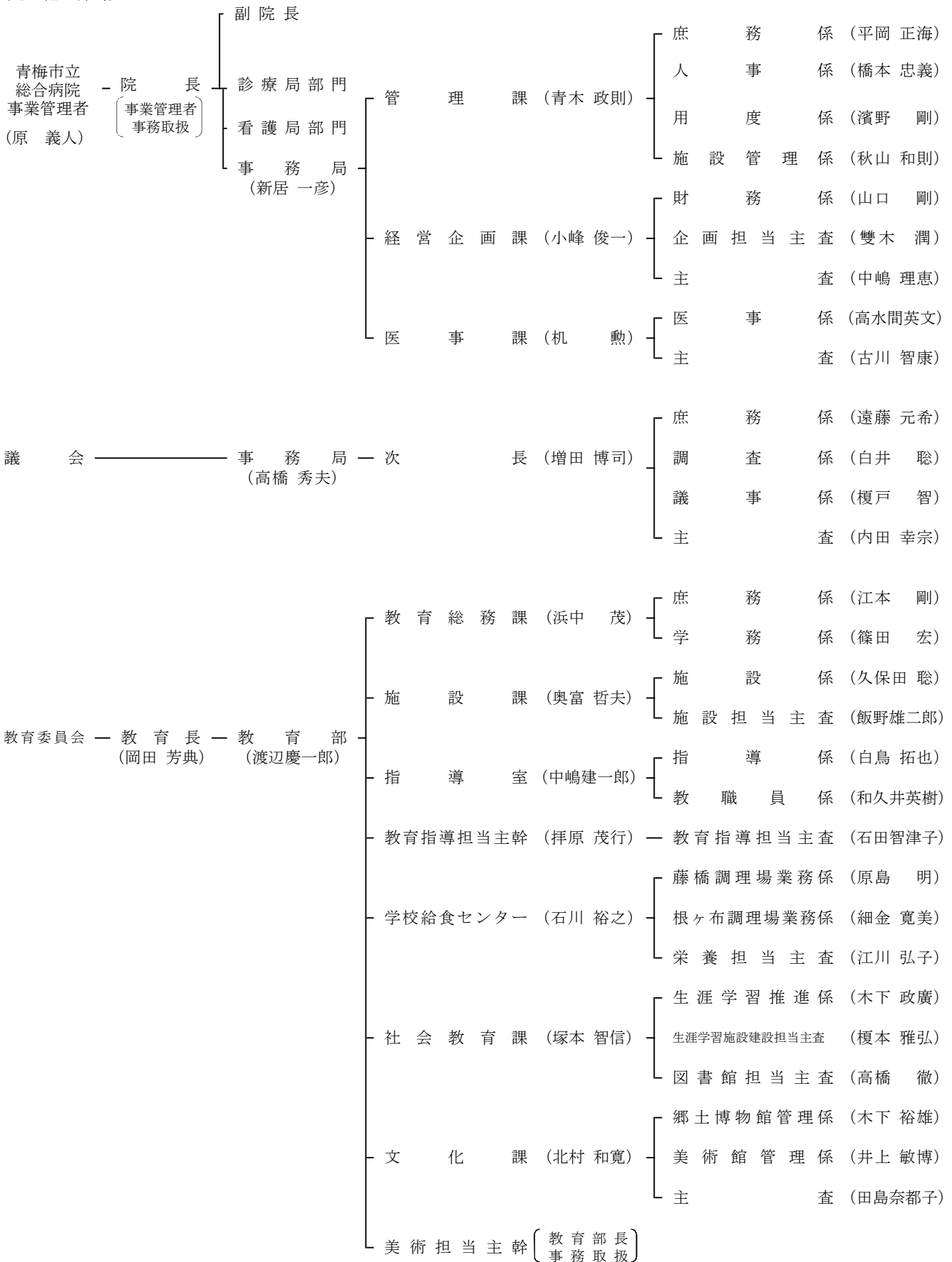




(行政概要)



(その他の部局)



(行政概要)

選挙管理委員会	事務局	(原 智美)	選挙係	(笹木 真士)
監査委員	事務局	(山崎 悦子)	主査	(大谷 真紀)
農業委員会	事務局	(農林課長兼務)	主査	(農政係長兼務)

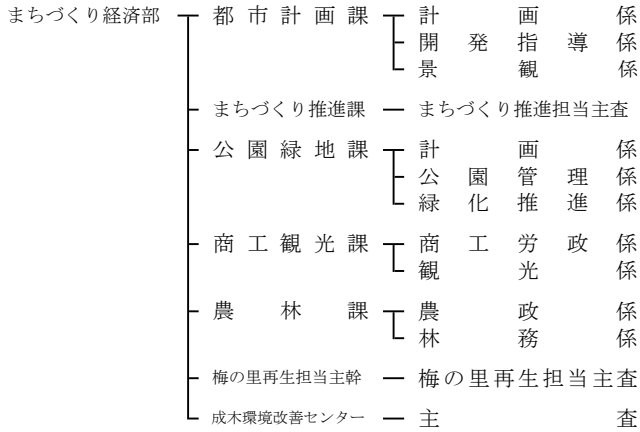
(派遣職員)

榎 島 章 夫 (東京都後期高齢者医療広域連合)
山 田 浩 之 (東京オリンピック・パラリンピック競技大会組織委員会)
阿 部 裕 (福島県南相馬市)
古 屋 正 治 (福島県南相馬市)

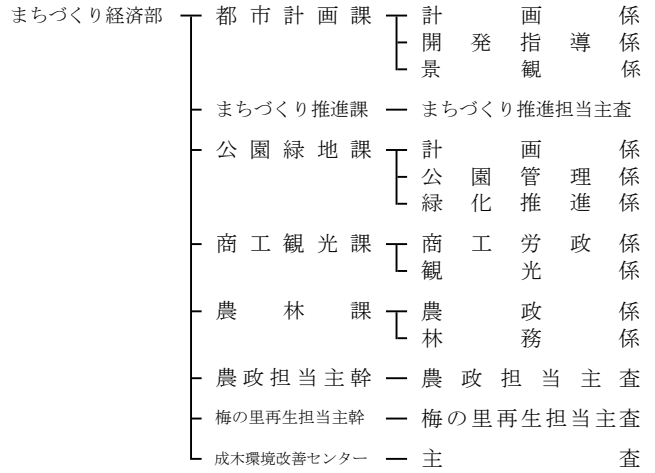
注. 平成29年4月1日付けで次のとおり事務機構の改正を行った。

1 まちづくり経済部

(改正前)

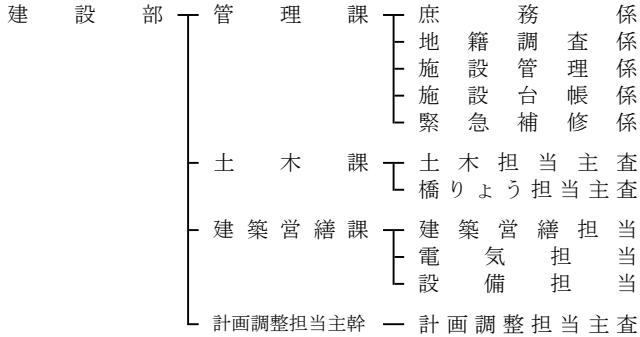


(改正後)

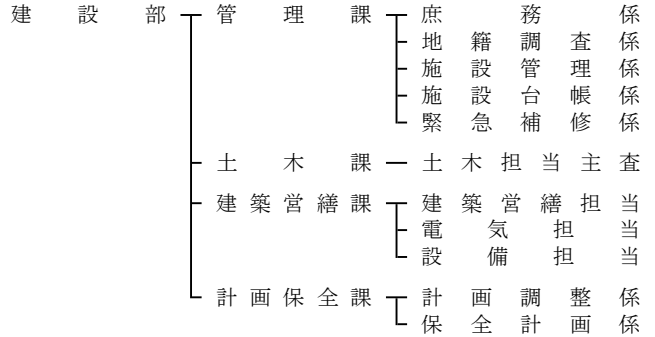


2 建設部

(改正前)

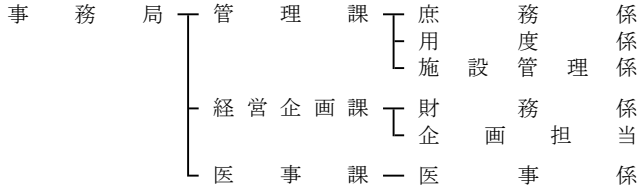


(改正後)

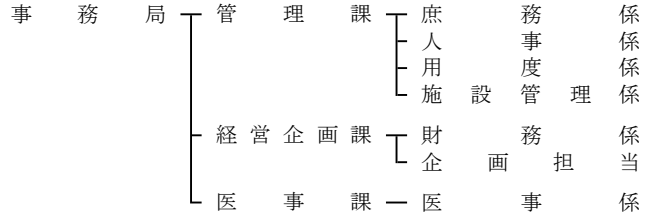


3 総合病院事務局

(改正前)

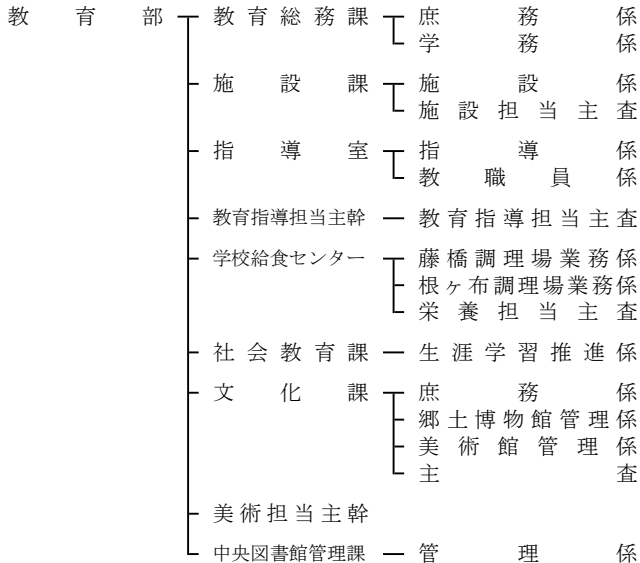


(改正後)

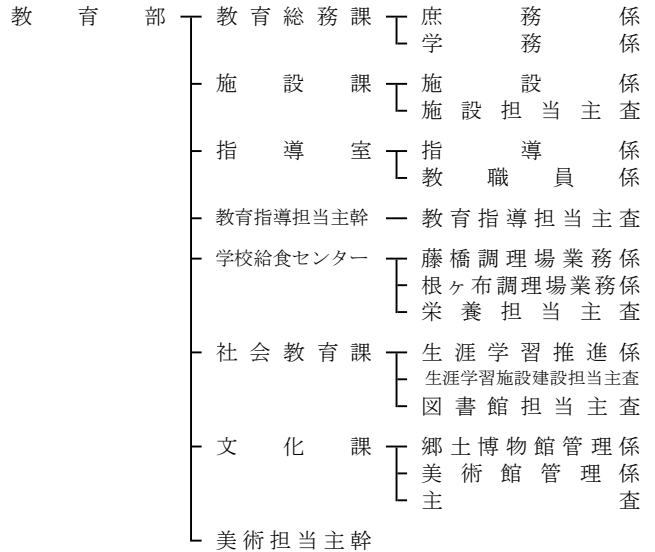


4 教育部

(改正前)



(改正後)



(行政概要)