

# 新青梅図書館(仮称)基本設計 概要書

令和8年4月 青梅市

# I. 計画概要

## 整備の背景

現在の青梅図書館は、昭和62(1987)年に東京都から都立青梅図書館が移譲され、一部改修のうえ青梅市中央図書館として開館しました。その後、平成20(2008)年3月から現青梅図書館として運営しています。

しかし、建物が昭和45(1970)年に建設されたものであるため、施設や機能の老朽化などが喫緊の課題となっています。

一方、青梅市では青梅駅周辺の活性化を図るため「青梅駅前地区第一種市街地再開発事業」を支援しています。この再開発ビル2階の公益スペースへ青梅図書館を移転する計画を検討してきました。

新たな図書館では、西部地域の拠点として、既存図書館とは異なる新しい価値を提供し、青梅駅周辺のシンボルとなるとともに、こどもから高齢者、地域住民から観光客まで、誰もが交流し、心地よく滞在できる居場所としての機能を備えた施設を目指しています。

また、既存施設とは違う特色として、カフェの導入や屋内緑化、多様な読書スタイルに対応した空間を提供し、これまでにない居心地の良い空間を創出します。さらに、青梅市の魅力を発信する展示やイベントを展開し、地域の新たな発見と住民同士のつながりを生み出します。

このような既存の概念にとらわれない特色ある図書館として、令和10年度中のオープンを目指し整備を進めています。

## 整備スケジュール

令和8年度	令和9年度	令和10年度
○パブリックコメント ○ワークショップ ○実施設計	○工事着工	○工事完成 ○開館準備 ○図書館オープン

## 計画諸元

- ・計画地 : 青梅市本町1001番地 <sup>あお</sup> 藍テラス (令和8(2026)年3月竣工)
- ・延べ面積 : 1,357.10㎡ (2階部分)
- ・蔵書数 : 約20,000冊以内 (蔵書ジャンルは未定)
- ・座席数 : 約100席

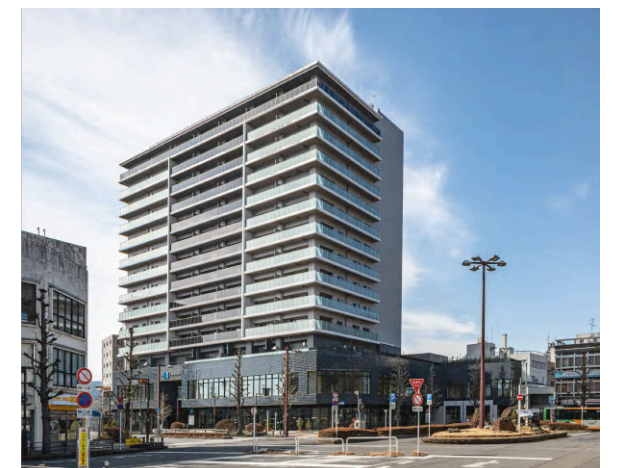
## 計画地の概要



旧青梅街道側



図書館出入口



駅前広場側

(写真: 青梅駅前地区市街地再開発組合提供)

## Ⅱ.コンセプト

### ① 本と出会い、人と出会う

#### 新たな本と出会える場

新たな本と出会えるように、この図書館の本は貸出さず、ここに来て見て読んでもらう仕組みとします。(他館の予約本の貸出、返却は可能とします。)



#### 新たな知との出会い

「静」のエリアの出入口近くに特集コーナーをつくり、新たな知識と出会うきっかけをつくります。



#### デジタル化

図書館のデジタル化を進め、タブレットを用いる電子図書による新聞・雑誌閲覧の試験導入をおこないます。



#### 中高生の利用促進

需要の多い学習スペースをふんだんに用意し、中高生等の利用を促進します。



#### 多様な使い方に対応

数人から10数人まで対応するラーニングコモンズ、ガラスで仕切られたグループ学習室、独立した会議室を設けて、読書以外の多様な使い方にも対応します。



### ② 居心地の良い空間の形成

#### カフェの導入

「動」のエリアに、図書館と相性の良いカフェ(または軽食ショップ)を設置します。施設内は全て飲み物を持ち込み可とします。



#### Wi-Fiの導入

全館無料のWi-Fiを導入し、調べものや情報収集を効果的におこなうことができるようにします。



#### 自然を感じるグリーン

人の癒しや居心地の良い空間が重視される今、自然を感じるグリーンが広がる場を提供します。



#### 多摩産材の導入

地域で育った木材(多摩産材)を利用します。地域産業の活性化や脱炭素化社会実現に貢献します。



#### 多様な読書ができる場

読書に没入できるよう一人で利用できる席を多くして、視線にも配慮した計画とします。また、非日常感のある芝生やハンモックが多様な読書スタイルを提供します。



### ③ 青梅の新たな発見！ 地域のつながりを作る

#### 青梅を発見できる場

市内在住者だけでなく観光客も立ち寄り、そこに居ただけで青梅を発見できる場とします。多摩川、釜の淵公園、青梅の森、風の子太陽の子広場、鉄道公園等地域の魅力的な場所を大型モニターで紹介しします。



#### まちの活動が集まる場

「動」のエリアは、多様な世代が集まりやすい空間として、青梅に関わる様々なイベントを開催して、まちなかの新たな活動の拠点となることを目指します。

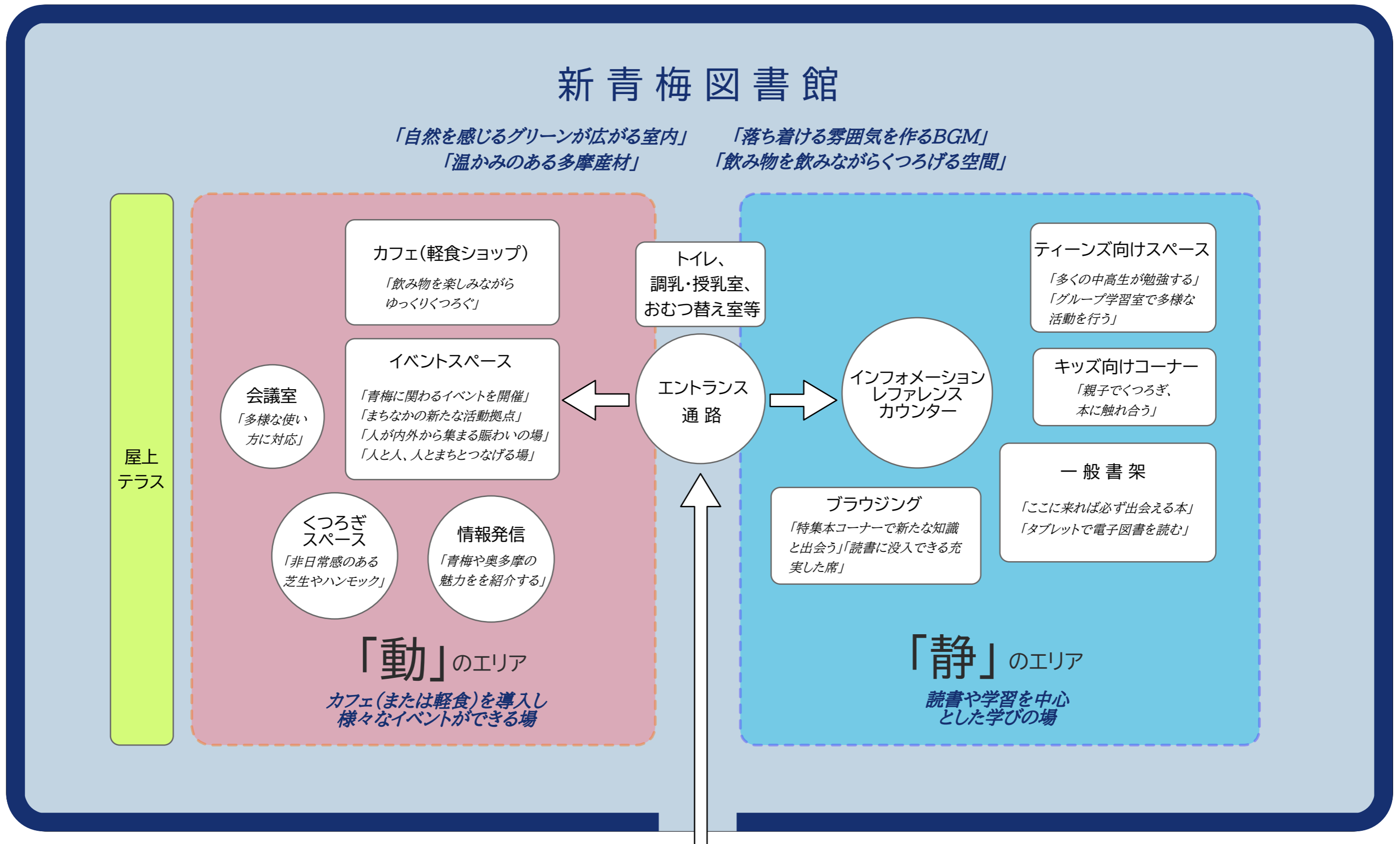


#### 人とまちをつなげる場

青梅大祭や青梅マルシェ等のイベント、S&Dたまごセンター等の公共施設、青梅市観光協会、(一社)こよ青梅等と連携し「人が内外から集まってくる賑わいを創出」する場、「人と人、人とまちをつなげる役割を担う」場としていきます。



# Ⅲ.ゾーニングの考え



# IV.館内イメージ

## 平面イメージ



■人が内外から集まって人と人、人と街をつなげる  
カフェ・アクティブゾーン



■多様な使い方に  
対応する会議室



■多様な使い方に  
対応するグループ学習室



■中高生の利用を促進する  
ラーニングcommons



■青梅の映像を紹介  
する大型モニター



■静かに本や新聞が読める  
学習室



■親子でくつろいで本に  
触れ合えるキッズ読書  
コーナー



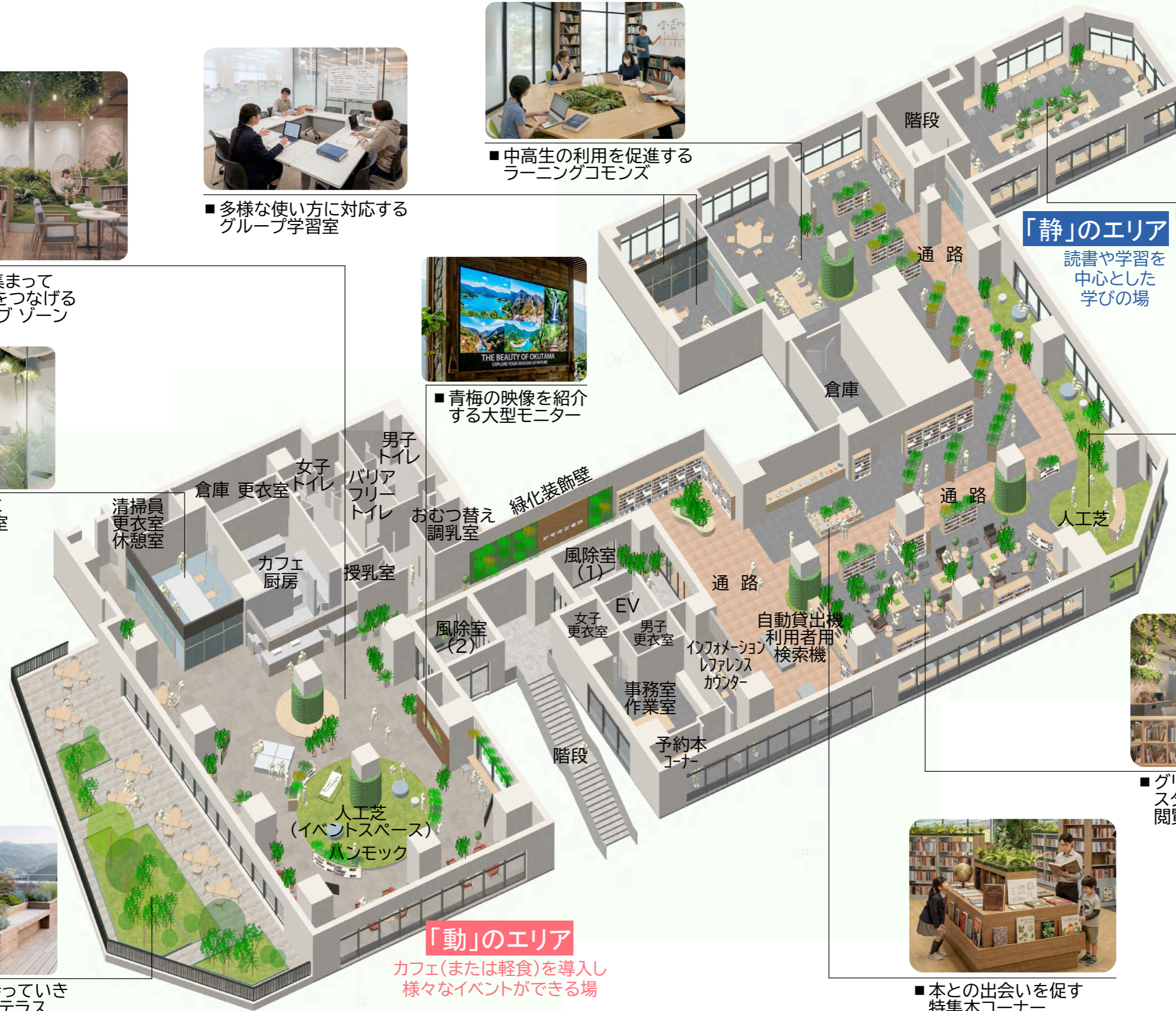
■グリーンが広がり、様々な  
スタイルで読書を楽しめる  
閲覧スペース



■本との出会いを促す  
特集本コーナー



■本や飲み物を持っていき  
くつろげる屋上テラス



### 「動」のエリア

カフェ(または軽食)を導入し  
様々なイベントができる場

# IV.館内イメージ

特集本コーナー付近



キッズ読書コーナー



学習室

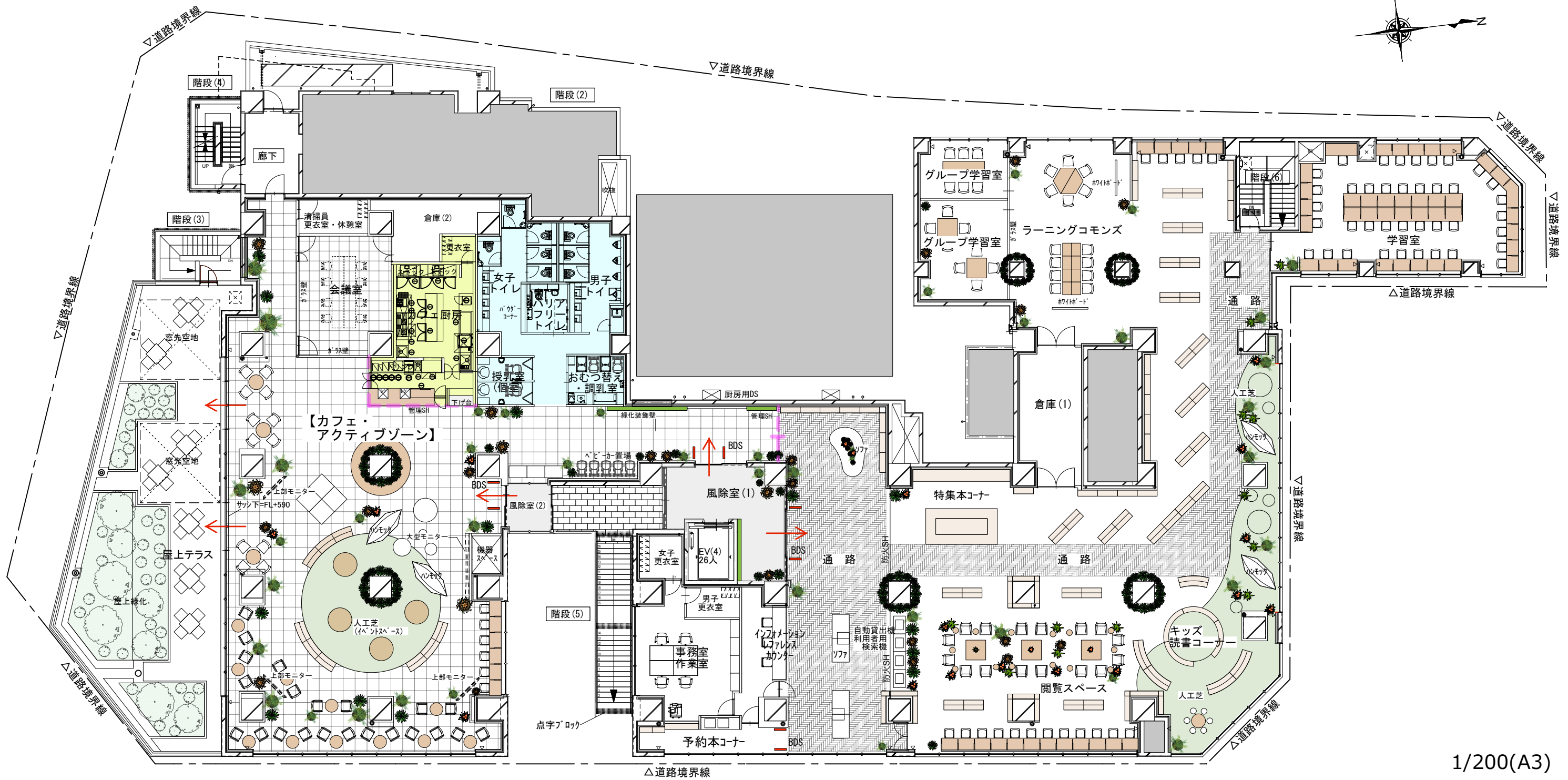


カフェ・アクティブゾーン



# V. 平面計画

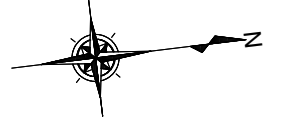
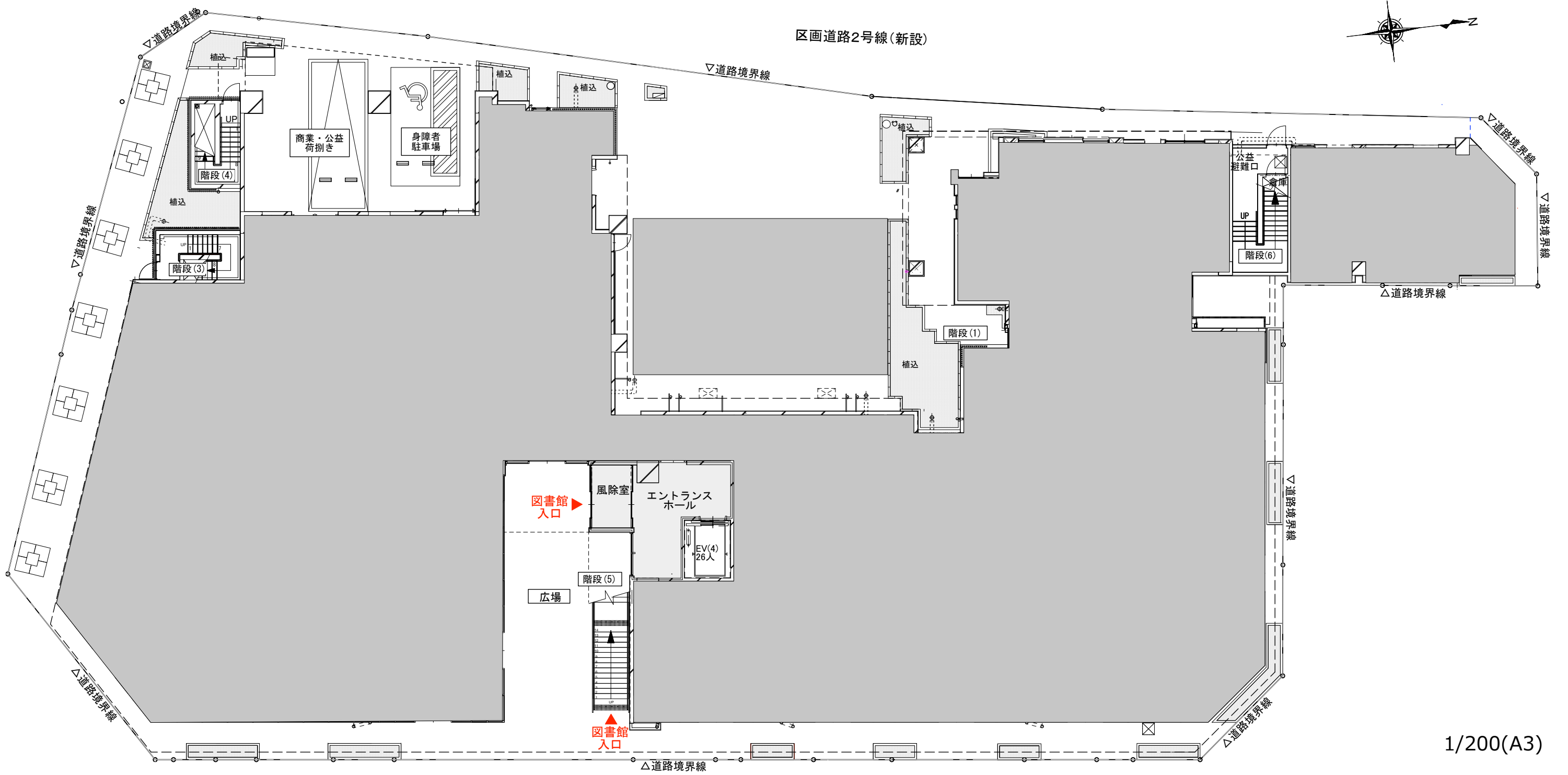
## 2階平面図



1/200(A3)

# V. 平面計画

## 1階平面図

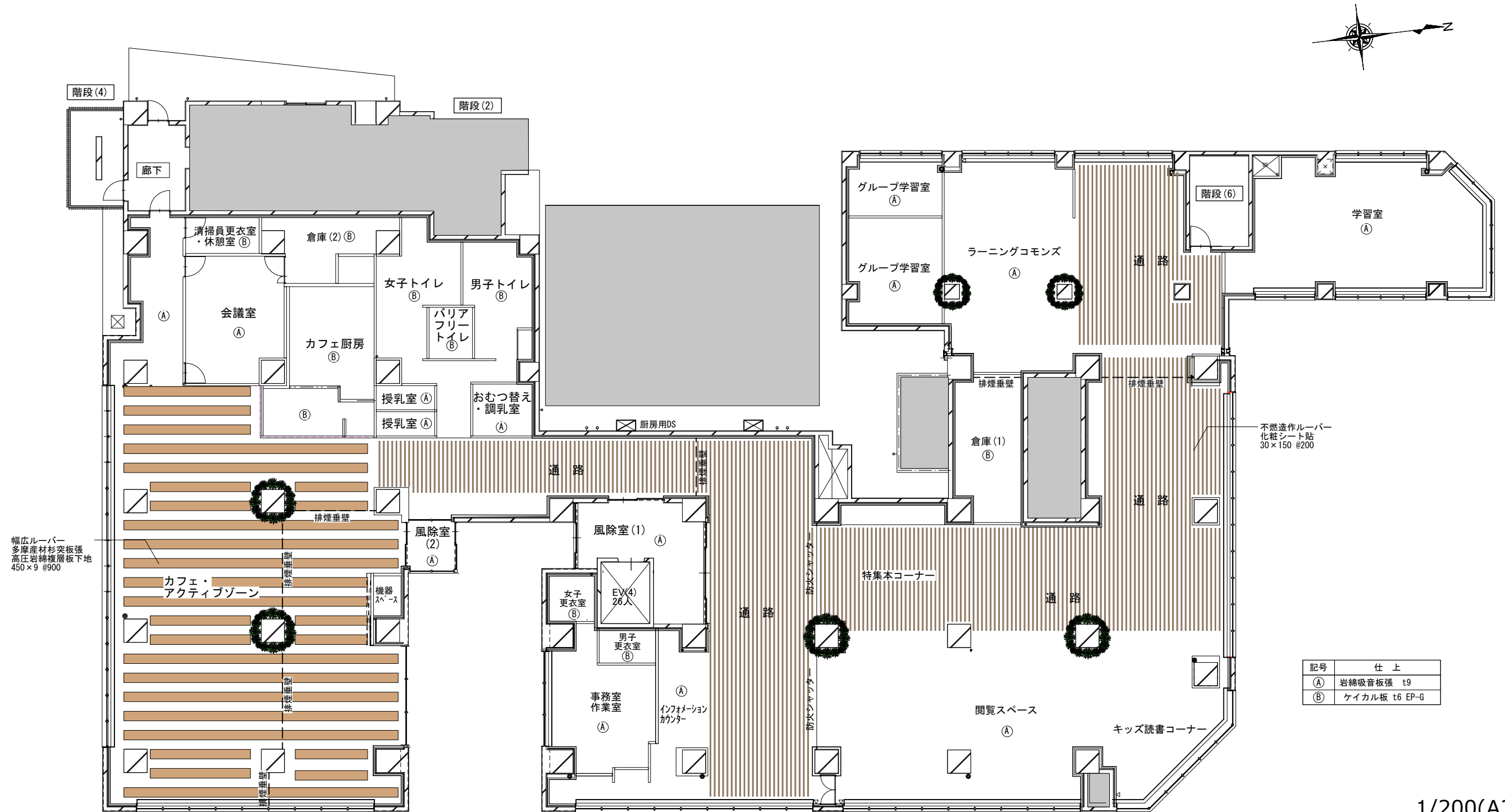


1/200(A3)



# V. 平面計画

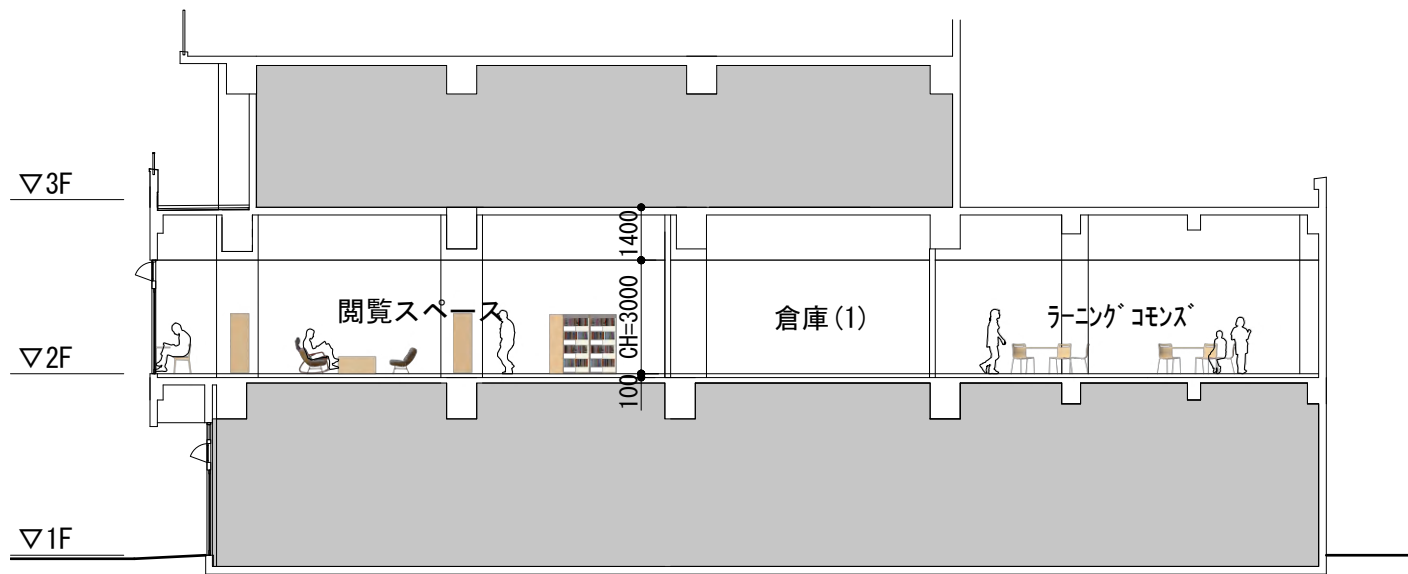
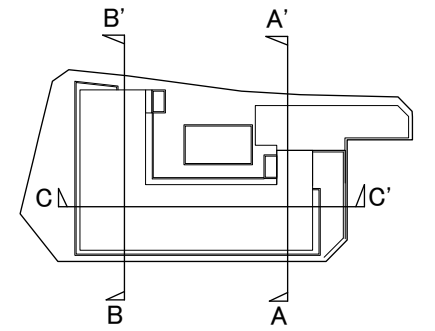
## 2階天井伏図



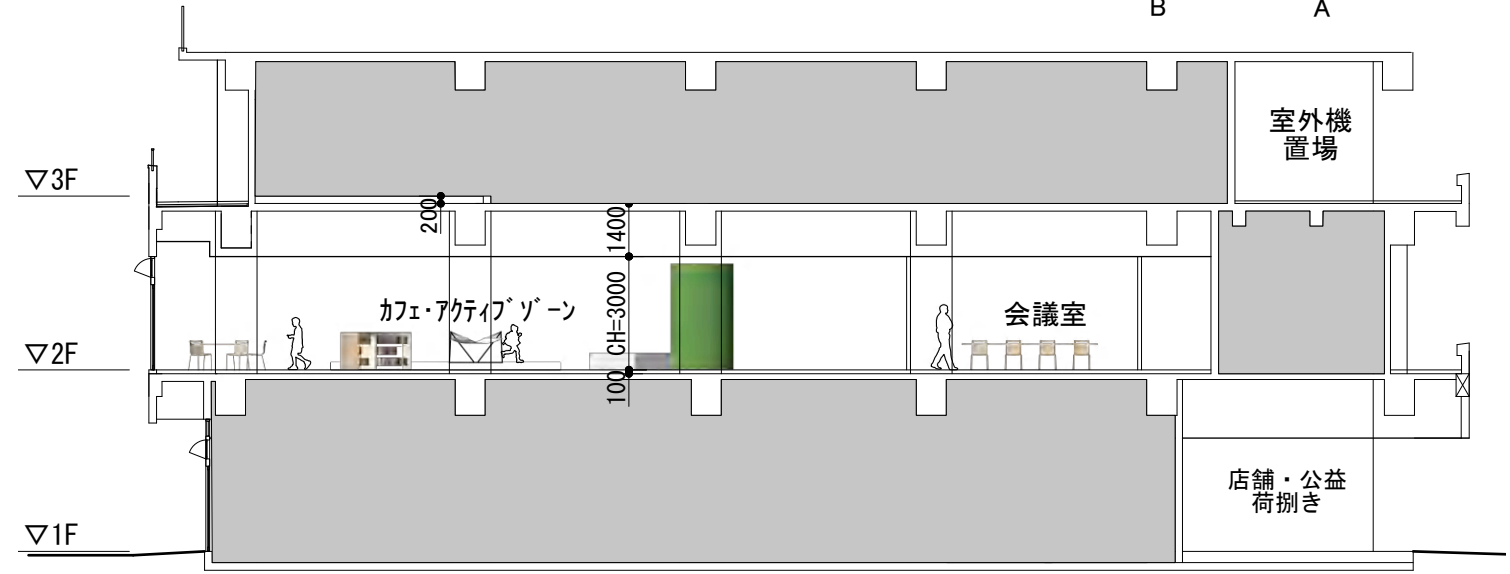
1/200(A3)

# VI.断面計画

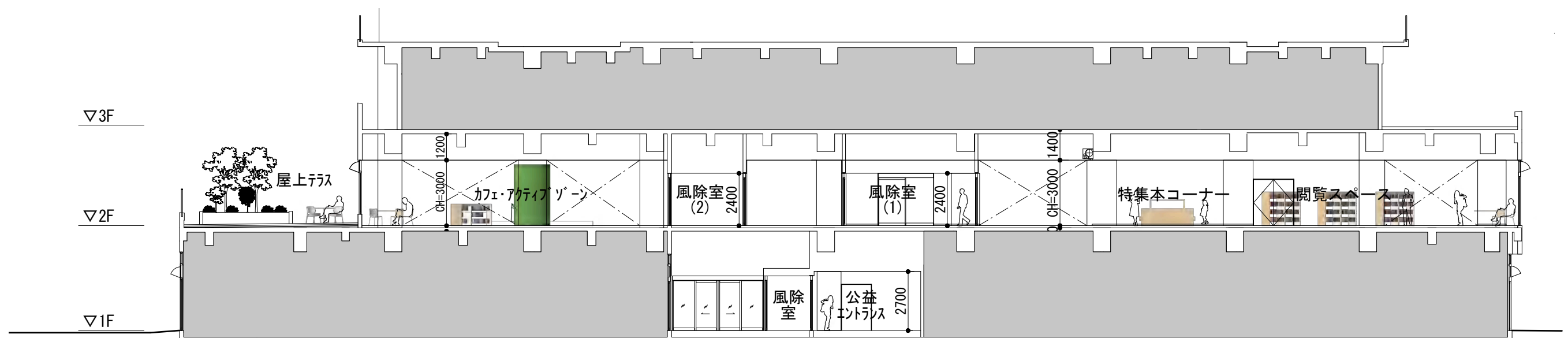
## 断面図



A-A' 断面図 1/200 (A3)



B-B' 断面図 1/200 (A3)



C-C' 断面図 1/200 (A3)

# VII.内装仕上げ

位置	室名	(下地) 床	巾木 (Hmm)	(下地) 壁	(塗装)	見切縁	(下地) 天井	(塗装)	廻縁	備考
1階	風除室	C 磁器質ノンスリップタイル600×300	花崗岩本磨き 100	LGS PB t12.5	AEP		LGS 岩綿吸音板張 t9 不燃PB t9.5捨張り		塩ビ	
	エントランスホール	C 磁器質ノンスリップタイル600×300	花崗岩本磨き 100	LGS PB t12.5	AEP		LGS 岩綿吸音板張 t9 PB t9.5捨張り		塩ビ	消火器、セキュリティ盤
	階段(6)倉庫	C モルタル金鍍仕上		C コンクリート素地			C コンクリート素地			
2階	風除室(1),(2)	C 磁器質ノンスリップタイル600×300	花崗岩本磨き 100	LGS PB t12.5	AEP		LGS 岩綿吸音板張 t9 PB t9.5捨張り		塩ビ	
	「静」のエリア									
	通路	フローリング敷 フリーフロア	木製巾木 タモ OSCL 75	LGS PB t12.5	AEP		LGS 岩綿吸音板張 t9 PB t9.5捨張り 不燃造作ルバー化粧シート貼 30×150 @200 直付式		塩ビ	BDS、書架、自動貸出機、検索機、ソファ 消火器 防煙垂壁 H=500 線入板ガラス
	閲覧スペース 予約本コーナー	タイルカーペット敷 フリーフロア	木製巾木 タモ OSCL 75	LGS PB t12.5	AEP		LGS 岩綿吸音板張 t9 PB t9.5捨張り		塩ビ	カウンターデスク(仕切板、コンセント、USBコンセント、照明) 消火器、ブラインドボックス 防煙垂壁H=500 線入板ガラス
	キッズ読書コーナー	人工芝敷 FL+200	木製巾木 タモ OSCL 75	LGS PB t12.5	AEP		LGS 岩綿吸音板張 t9 PB t9.5捨張り		塩ビ	消火器、ブラインドボックス
	学習室、グループ学習室 ラーニングcommons	タイルカーペット敷 フリーフロア	木製巾木 タモ OSCL 75	LGS PB t12.5	AEP		LGS 岩綿吸音板張 t9 PB t9.5捨張り		塩ビ	カウンターデスク(仕切板、コンセント、USBコンセント、照明) 消火器、ブラインドボックス、ホワイトボード
	インフォメーションファレンスカウンター	タイルカーペット敷 フリーフロア	木製巾木 タモ OSCL 75	LGS PB t12.5	AEP		LGS 岩綿吸音板張 t9 PB t9.5捨張り		塩ビ	カウンターデスク、サインボード
	事務室作業室	タイルカーペット敷 フリーフロア	ソフト巾木 60	LGS PB t12.5	AEP		LGS 岩綿吸音板張 t9 PB t9.5捨張り		塩ビ	窓面ガラスフィルム貼 消火器、ブラインドボックス
	男子・女子更衣室	タイルカーペット敷 フリーフロア	ソフト巾木 60	LGS PB t12.5	AEP		LGS ケイカル板 t6	EP-G	塩ビ	ロッカー
	倉庫(1)(2)	長尺塩ビシート敷 フリーフロア	ソフト巾木 60	LGS PB t12.5	AEP		LGS ケイカル板 t6	EP-G	塩ビ	スチールラック、除湿器
	「動」のエリア									
	カフェ・アクティブゾーン	セラミックタイル張 シンダーコンクリート下地 t90 一部 人工芝敷 FL+200	木製巾木 タモ OSCL 75	LGS PB t12.5	AEP		LGS 岩綿吸音板張 t9 PB t9.5捨張り		塩ビ	カウンターデスク(仕切板、コンセント、USBコンセント、照明) 大型モニター 1台、天吊りモニター 3台 消火器、ブラインドボックス 防煙垂壁 H=500 線入板ガラス
	会議室	タイルカーペット敷 フリーフロア	木製巾木 タモ OSCL 75	LGS PB t12.5 ガラス間仕切り壁	AEP		LGS 岩綿吸音板張 t9 PB t9.5捨張り		塩ビ	ビュッセル、ブラインドボックス
	カフェ厨房	モルタル金ゴテ仕上 アスファルト防水+シンダーコンクリート下地	モルタル仕上 100	LGS ケイカル板 t8 一部SUS HL t0.8張	VP		LGS ケイカル板 t6	EP-G	塩ビ	グリストラップ、厨房機器 カウンター、下げ台、サインボード
	清掃員更衣室・休憩室 更衣室	長尺塩ビシート敷 フリーフロア	ソフト巾木 60	LGS PB t12.5素地	AEP		LGS ケイカル板 t6	EP-G	塩ビ	ロッカー
	男子トイレ	消臭長尺塩ビシート敷 (重歩行用)	ソフト巾木 60	LGS 耐水PB t12.5+ マシン不燃化粧板t3 程度			LGS ケイカル板 t6	EP-G	塩ビ	衛生器具は設備図による SK、小便器、大便器ラインク : ホストフォーム t20、鏡 サイン : 250×250 アクリルt5 インクジェットシート貼
	女子トイレ	消臭長尺塩ビシート敷 (重歩行用)	ソフト巾木 60	LGS 耐水PB t12.5+ マシン不燃化粧板t3 程度			LGS ケイカル板 t6	EP-G	塩ビ	衛生器具は設備図による SK、大便器ラインク : ホストフォーム t20、鏡 サイン : 250×250 アクリルt5 インクジェットシート貼
	バリアフリートイレ	消臭長尺塩ビシート敷 (重歩行用)	ソフト巾木 60	LGS 耐水PB t12.5+ マシン不燃化粧板t3 程度			LGS ケイカル板 t6	EP-G	塩ビ	衛生器具は設備図による サイン : 250×250 アクリルt5 インクジェットシート貼
	おむつ替え・調乳室	長尺塩ビシート敷 (重歩行用) フリーフロア	ソフト巾木 60	LGS PB t12.5	AEP		LGS 岩綿吸音板張 t9 PB t9.5捨張り		塩ビ	シンク一体型調乳温水器、壁掛手洗器 おむつ替え台、ソファ、レンジ台、ダストボックス ベビーカ置場台、着替え台
	授乳室	長尺塩ビシート敷 (重歩行用) フリーフロア	ソフト巾木 60	LGS PB t12.5	AEP		LGS 岩綿吸音板張 t9 PB t9.5捨張り		塩ビ	折りたたみ式ベビーキープ、フェンシングボード シングルソファ、サイドテーブル、ダストボックス、鏡

凡 例

C	コンクリート打放し	VP	塩化ビニル樹脂エナメル塗装
LGS	軽量鉄骨	OSCL	オイルステインクリアラッカー塗装
PB	石こうボード	AEP	合成樹脂エマルジョンペイント塗り
		EP-G	つや有合成樹脂エマルジョンペイント塗り