

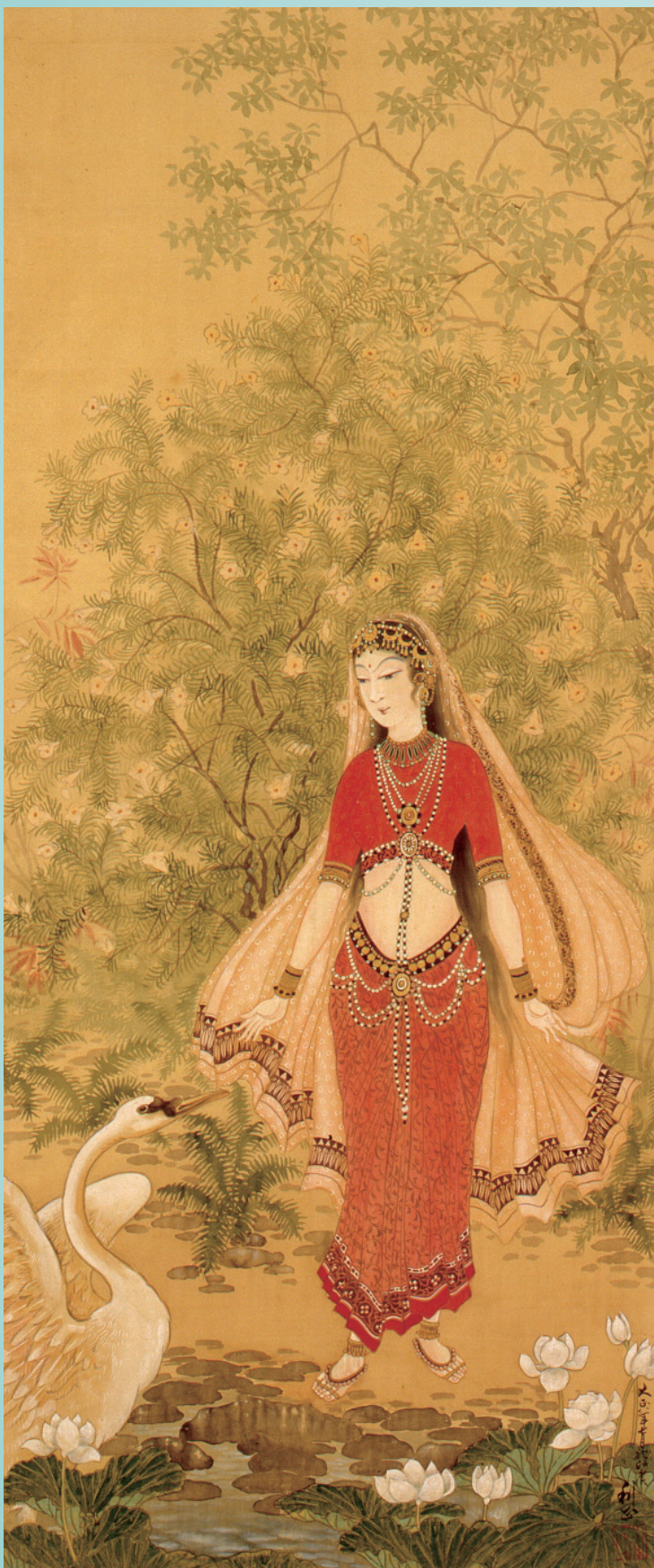
3月1日現在（前月との比較）		
世帯数	62,838 世帯	（13 世帯増）
人口	134,986 人	（97 人減）
（男）	67,864 人	（25 人減）
（女）	67,122 人	（72 人減）

市立美術館企画展

問い合わせ 市立美術館 ☎24-1195

# 没後50年 夏目利政展

会期 4月7日(土)～5月20日(日)



《処女と白鳥》絹本着色、1919年

夏目利政（1893～1968年）は日本画家・梶田半古が主宰する画塾にて修業を始め、東京美術学校日本画科専科を卒業しましたが、後に油彩画に転向した異色の画家です。師である半古の病没後、その未亡人と結婚したことにより、画壇での居場所を失った夏目は、以降、専ら下宿屋を生業としながら作画する生活を続け、30代半ばからは日本画に加えて



《自画像》油彩／カンヴァス、1963年

て油彩画も描くようになりました。夏目の代表作とされる自画像は、彼が75歳で亡くなる直前の5年間に集中的に制作されたものです。見る者を圧倒する鬼気迫る自画像によって、没後再び注目を集めた夏目にとって、今年は無事50年の節目に当たります。

当館ではこれを記念して、所蔵する日本画、洋画、素描の約50作品を展示し、孤高の画家の歩んだ道のりを振り返ります。

会期 4月7日(土)～5月20日(日)

時間 午前9時～午後5時

※入館は午後4時30分まで

休館日 月曜日

※ただし4月30日（振休）は開館し、5月1日（火）を休館とします。

観覧料 大人200円、小・中学生50円

▷障害のある方（障害者手帳提示）、市内在住の65歳以上の方（免許証・健康保険証など住所・年齢を確認できるものを1人ずつ提示。シルバーパス・診察券は不可）は無料です。

▷市内在住の小・中学生は土曜日無料です。

### 関連イベント 学芸員による ギャラリーガイド

日時 4月28日(土)、5月13日(日) 午後2時～2時30分(予定)

定員 先着20人

※予約不要、当日時間前に受付へお越しください

費用無料

※要観覧券

### 臨時休館のお知らせ

展示替え等のため、  
4月18日(日)～6日(金)は  
臨時休館となります。



《寒山拾得》絹本着色、制作年不明



QRコード



▶上の作品にスマートフォン・タブレット端末の画面をかざすとAR動画が再生。  
▶AR動画の再生についての詳細は市ホームページまたは上のQRコードから。  
▶アプリは無料ですが、ダウンロードに伴う通信料などはかかります。

※QRコードは株式会社デンソーウェーブの登録商標です。