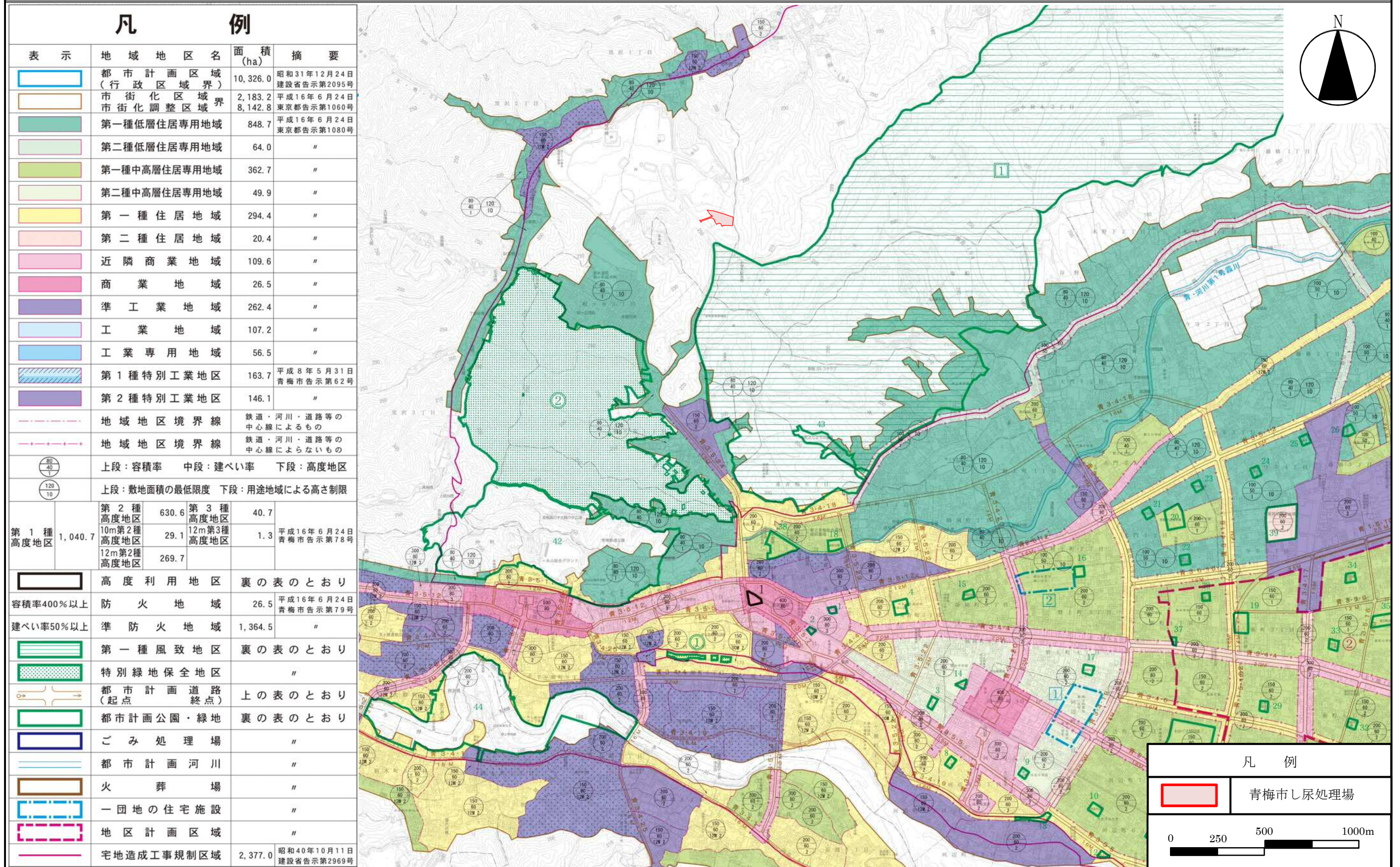


# 青梅都市計画汚物処理場第1号青梅市し尿処理場 総括図



## 凡 例

表示	地域地区名	面積 (ha)	摘要
	都市計画区域 (行政区界)	10,326.0	昭和31年12月24日建設省告示第2095号
	市街化区域	2,183.2	平成16年6月24日東京都告示第1060号
	市街化調整区域	8,142.8	東京都告示第1060号
	第一種低層住居専用地域	848.7	平成16年6月24日東京都告示第1080号
	第二種低層住居専用地域	64.0	"
	第一種中高層住居専用地域	362.7	"
	第二種中高層住居専用地域	49.9	"
	第一種住居地域	294.4	"
	第二種住居地域	20.4	"
	近隣商業地域	109.6	"
	商業地域	26.5	"
	準工業地域	262.4	"
	工業地域	107.2	"
	工業専用地域	56.5	"
	第1種特別工業地区	163.7	平成8年5月31日青梅市告示第62号
	第2種特別工業地区	146.1	"
	地域地区境界線		鉄道・河川・道路等の中心線によるもの
	地域地区境界線		鉄道・河川・道路等の中心線によらないもの
	上段：容積率 中段：建ぺい率 下段：高度地区		
	上段：敷地面積の最低限度 下段：用途地域による高さ制限		
	第1種高度地区	1,040.7	第2種高度地区 630.6 10m第2種高度地区 29.1 12m第2種高度地区 269.7 第3種高度地区 40.7 12m第3種高度地区 1.3 平成16年6月24日青梅市告示第78号
	高度利用地区		裏の表のとおり
	容積率400%以上		防火地域 26.5 平成16年6月24日青梅市告示第79号
	建ぺい率50%以上		準防火地域 1,364.5
	第一種風致地区		裏の表のとおり
	特別緑地保全地区		"
	都市計画道路 (起点 終点)		上の表のとおり
	都市計画公園・緑地		裏の表のとおり
	ごみ処理場		"
	都市計画河川		"
	火葬場		"
	一団地の住宅施設		"
	地区計画区域		"
	宅地造成工事規制区域	2,377.0	昭和40年10月11日建設省告示第2969号

凡 例

青梅市し尿処理場

0 250 500 1000m

この地図は東京都縮尺 1/2,500 地形図 (平成 27 年度版) を使用したものである (MMT 利許第 27017 号-43) (承認番号) 28 都市基街都第 235、平成 28 年 11 月 21 日 無断複製を禁ずる