

青梅都市計画特別用途地区の変更（案）

(1) 都市計画の案の理由書	・ ・ ・ ・ 1
(2) 計画書	・ ・ ・ ・ 2
(3) 総括図	・ ・ ・ ・ 3
(4) 計画図	・ ・ ・ ・ 4

（索引図および変更箇所図面のみ抜粋）

都市整備部都市計画課

都市計画の案の理由書

1 種類・名称

青梅都市計画特別用途地区

2 理由

昭和43年の都市計画法の制定以降、東京都全域を対象とした用途地域の見直しを、法改正や上位計画策定等に伴い、昭和48年、昭和56年、平成元年、平成8年、平成16年に、目指すべき市街地像を実現するため行ってきた。

前回の見直しから約19年が経過している中で、道路の整備による地形地物の変更（変化）などが多く発生したことにより、用途地域等の指定状況と現況との不整合などがみられることから、今回、これに伴う用途地域等の変更を一括して実施することとした。

このような背景を踏まえ、青梅都市計画用途地域の変更に伴い、土地利用上の観点から検討した結果、面積約350平方メートルの区域について、特別用途地区を変更するものである。

青梅都市計画特別用途地区の変更（青梅市決定）

都市計画特別用途地区を次のように変更する。

面積欄の（ ）内は変更前を示す。

種類	面積	備考
第1種 特別工業地区	約 ha 164.4	青梅市特別工業地区建築条例（平成15年12月26日条例第38号） 〔規制内容の概要〕 第1種特別工業地区 ・工業地域および工業専用地域内に指定し、水質汚濁、大気汚染および悪臭等の公害防止を図るため、工場の用途による規制を行う。
第2種 特別工業地区	約 ha 146.1 (146.0)	第2種特別工業地区 ・住宅の混在率の高い準工業地域内に指定し、居住環境の保全および中小工場の保護を図るため、工場の用途および規模による規制ならびに風俗営業関連施設の規制を行う。
合計	約 ha 310.5 (310.4)	

「種類、位置及び区域は、計画図表示のとおり」

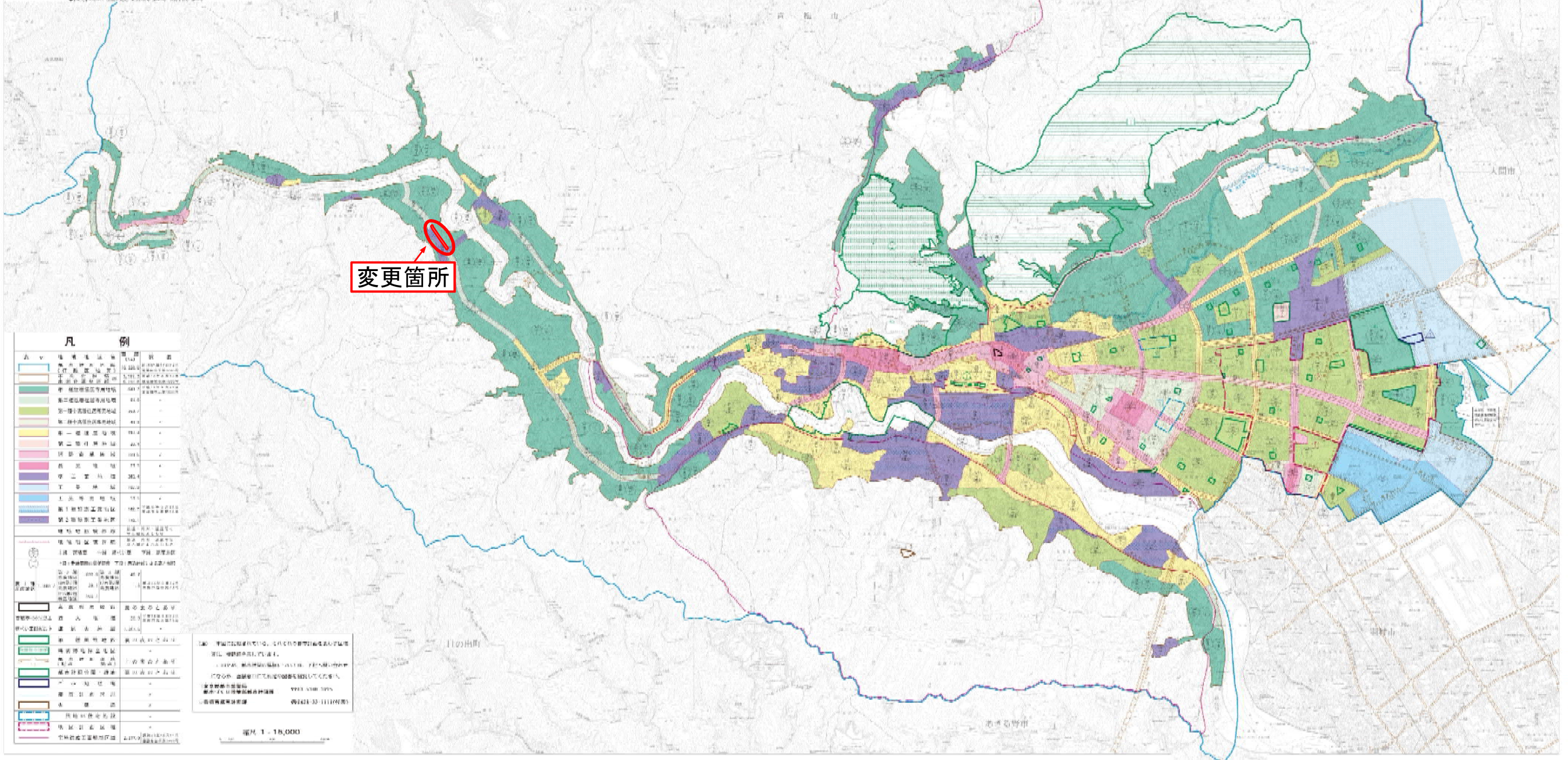
理由：用途地域の変更に伴い、土地利用上の観点から検討した結果、特別用途地区を変更する。

変更概要

変更箇所	変更前	変更後	面積	備考
青梅市 柚木町二丁目地内	指定なし	第2種 特別工業地区	約 ha 0.0 (350 m ²)	
青梅市 柚木町二丁目地内	第2種 特別工業地区	指定なし	約 ha 0.0 (2 m ²)	

青梅都市計画特別用途地区総括図（青梅市決定）

種別	名称	面積(㎡)	面積(ha)	備考
第一種住宅地	第一種住宅地	1,120,000	112.0	
第二種住宅地	第二種住宅地	1,120,000	112.0	
第三種住宅地	第三種住宅地	1,120,000	112.0	
第一種商業地	第一種商業地	1,120,000	112.0	
第二種商業地	第二種商業地	1,120,000	112.0	
第一種工業地	第一種工業地	1,120,000	112.0	
第二種工業地	第二種工業地	1,120,000	112.0	
第一種遊憩地	第一種遊憩地	1,120,000	112.0	
第二種遊憩地	第二種遊憩地	1,120,000	112.0	
第一種緑地	第一種緑地	1,120,000	112.0	
第二種緑地	第二種緑地	1,120,000	112.0	
第一種河川敷	第一種河川敷	1,120,000	112.0	
第二種河川敷	第二種河川敷	1,120,000	112.0	
第一種公園地	第一種公園地	1,120,000	112.0	
第二種公園地	第二種公園地	1,120,000	112.0	
第一種緑道	第一種緑道	1,120,000	112.0	
第二種緑道	第二種緑道	1,120,000	112.0	
第一種河川敷	第一種河川敷	1,120,000	112.0	
第二種河川敷	第二種河川敷	1,120,000	112.0	
第一種公園地	第一種公園地	1,120,000	112.0	
第二種公園地	第二種公園地	1,120,000	112.0	
第一種緑道	第一種緑道	1,120,000	112.0	
第二種緑道	第二種緑道	1,120,000	112.0	



変更箇所

凡例

凡例	説明	面積(㎡)	面積(ha)
第一種住宅地	第一種住宅地	1,120,000	112.0
第二種住宅地	第二種住宅地	1,120,000	112.0
第三種住宅地	第三種住宅地	1,120,000	112.0
第一種商業地	第一種商業地	1,120,000	112.0
第二種商業地	第二種商業地	1,120,000	112.0
第一種工業地	第一種工業地	1,120,000	112.0
第二種工業地	第二種工業地	1,120,000	112.0
第一種遊憩地	第一種遊憩地	1,120,000	112.0
第二種遊憩地	第二種遊憩地	1,120,000	112.0
第一種緑地	第一種緑地	1,120,000	112.0
第二種緑地	第二種緑地	1,120,000	112.0
第一種河川敷	第一種河川敷	1,120,000	112.0
第二種河川敷	第二種河川敷	1,120,000	112.0
第一種公園地	第一種公園地	1,120,000	112.0
第二種公園地	第二種公園地	1,120,000	112.0
第一種緑道	第一種緑道	1,120,000	112.0
第二種緑道	第二種緑道	1,120,000	112.0

1:15,000
 1/15,000
 1/15,000

Copyright © 2015. All Rights Reserved. (株) 国土院



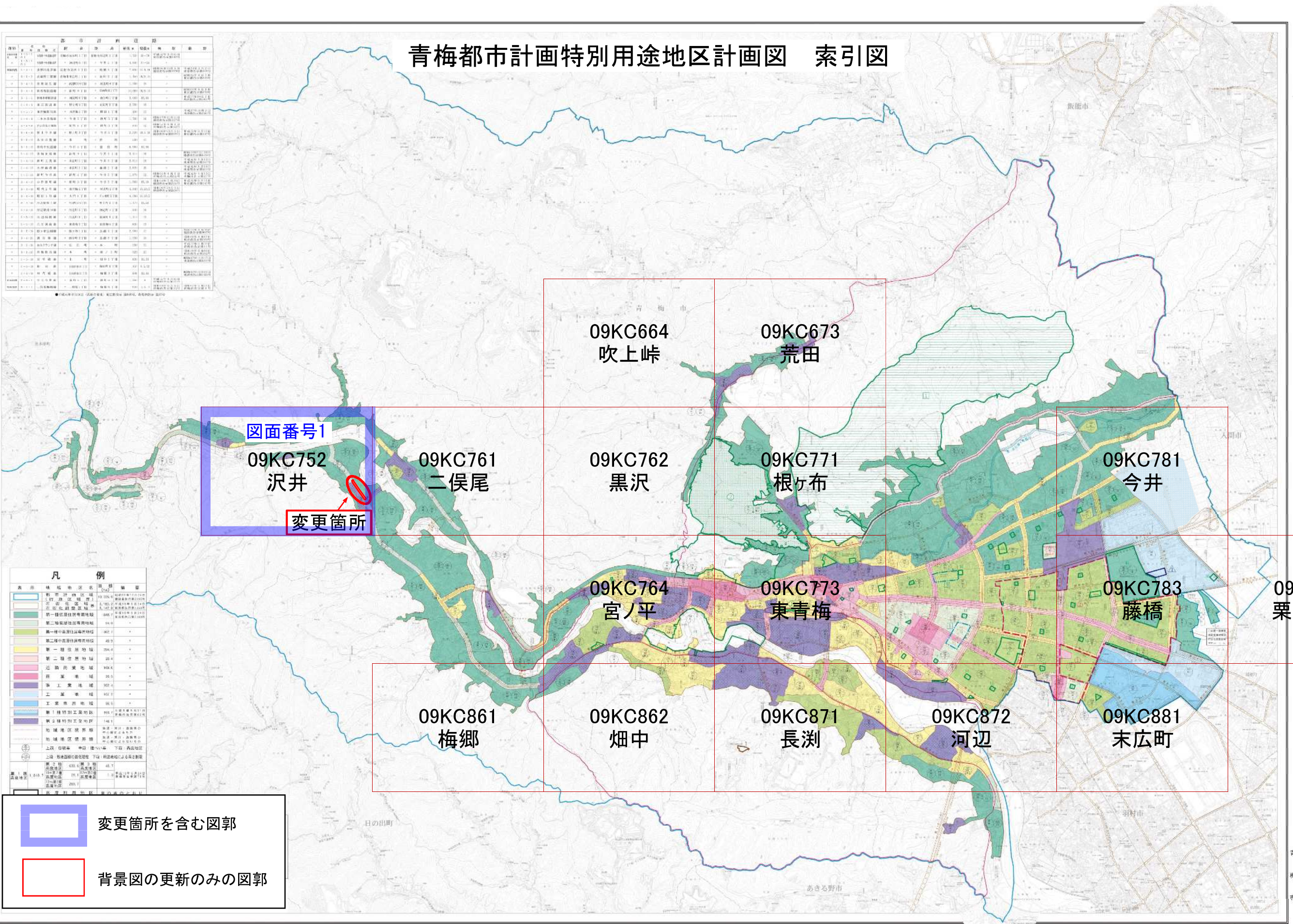
青梅都市計画特別用途地区計画図 索引図

図郭番号	名称	面積(㎡)	用途	備考
09KC664	吹上峠	1,110	第一種住居地域	
09KC673	荒田	1,110	第一種住居地域	
09KC752	沢井	1,110	第一種住居地域	変更箇所
09KC761	二俣尾	1,110	第一種住居地域	
09KC762	黒沢	1,110	第一種住居地域	
09KC764	宮ノ平	1,110	第一種住居地域	
09KC766	東青梅	1,110	第一種住居地域	
09KC771	根ヶ布	1,110	第一種住居地域	
09KC773	東青梅	1,110	第一種住居地域	
09KC781	今井	1,110	第一種住居地域	
09KC783	藤橋	1,110	第一種住居地域	
09KC784	栗原新田	1,110	第一種住居地域	
09KC861	梅郷	1,110	第一種住居地域	
09KC862	畑中	1,110	第一種住居地域	
09KC871	長淵	1,110	第一種住居地域	
09KC872	河辺	1,110	第一種住居地域	
09KC881	末広町	1,110	第一種住居地域	

凡 例	
■	第一種住居地域
■	第二種住居地域
■	第三種住居地域
■	第一種工業地域
■	第二種工業地域
■	第三種工業地域
■	第一種商業地域
■	第二種商業地域
■	第一種公共施設地域
■	第二種公共施設地域
■	第一種緑地
■	第二種緑地
■	第一種公園
■	第二種公園
■	第一種河川
■	第二種河川
■	第一種道路
■	第二種道路
■	第一種公園緑地
■	第二種公園緑地
■	第一種公園緑地
■	第二種公園緑地

 変更箇所を含む図郭
 背景図の更新のみの図郭

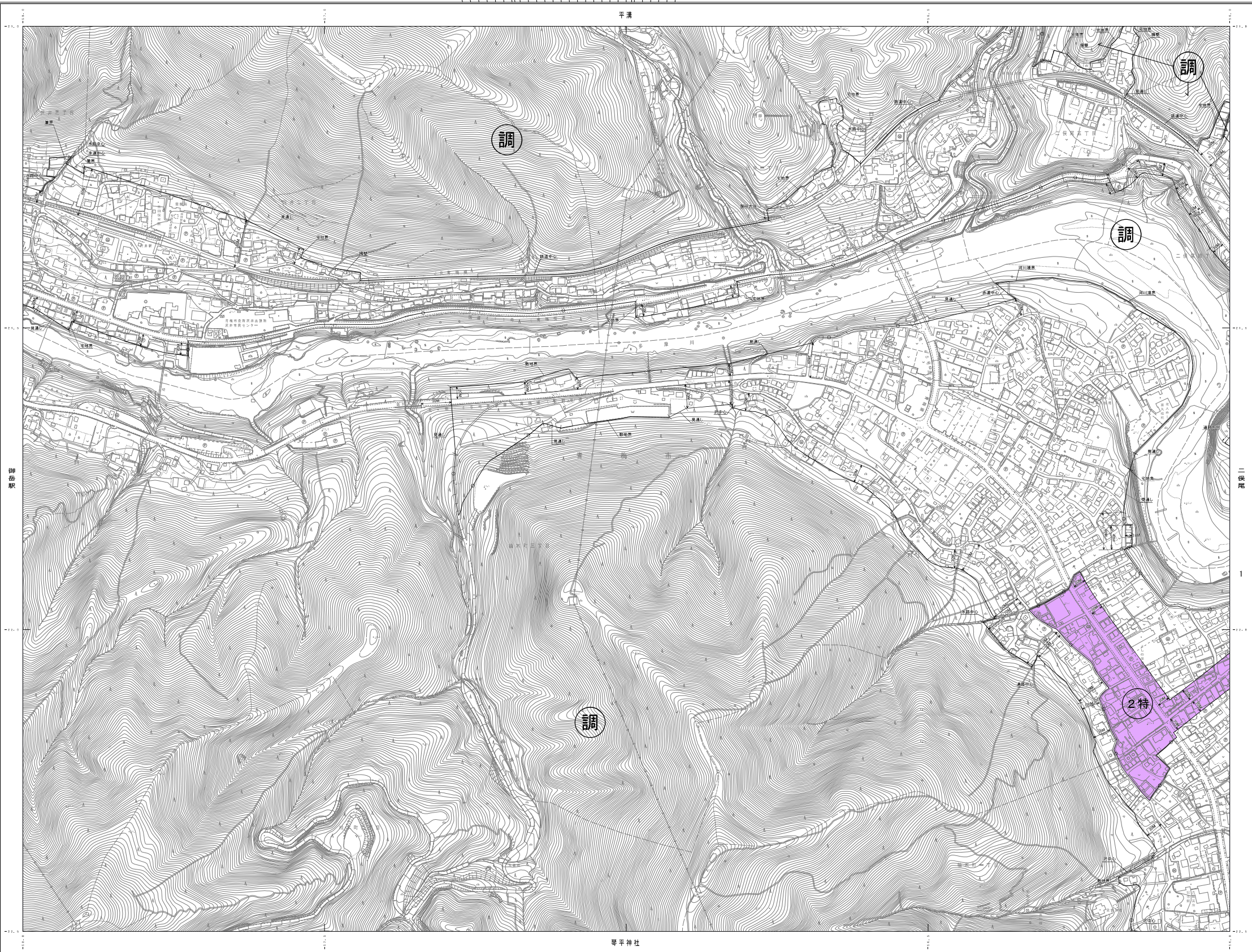
1. 本図は、青梅市都市計画特別用途地区計画図(第17号)に基づき作成されたものであり、変更箇所を含む図郭は、変更箇所を含む図郭の更新のみの図郭として表示されています。



青梅市 特別用途地区

1:2,500 青梅都市計画特別用途地区（青梅市決定）計画図
(1X-KC75-2)

沢井



地名	平溝	雲電山
用途	二種区	7-13
目的地区	雲平神社	雲平神社
		7-18

凡例

▲ 1:2.5	標高 100m	▲ 1:2.5	標高 200m
■ 1:2.5	標高 300m	▲ 1:2.5	標高 300m
▼ 1:2.5	標高 400m	▲ 1:2.5	標高 400m
▲ 1:2.5	標高 500m	▲ 1:2.5	標高 500m
▲ 1:2.5	標高 600m	▲ 1:2.5	標高 600m
▲ 1:2.5	標高 700m	▲ 1:2.5	標高 700m
▲ 1:2.5	標高 800m	▲ 1:2.5	標高 800m
▲ 1:2.5	標高 900m	▲ 1:2.5	標高 900m
▲ 1:2.5	標高 1000m	▲ 1:2.5	標高 1000m
▲ 1:2.5	標高 1100m	▲ 1:2.5	標高 1100m
▲ 1:2.5	標高 1200m	▲ 1:2.5	標高 1200m
▲ 1:2.5	標高 1300m	▲ 1:2.5	標高 1300m
▲ 1:2.5	標高 1400m	▲ 1:2.5	標高 1400m
▲ 1:2.5	標高 1500m	▲ 1:2.5	標高 1500m
▲ 1:2.5	標高 1600m	▲ 1:2.5	標高 1600m
▲ 1:2.5	標高 1700m	▲ 1:2.5	標高 1700m
▲ 1:2.5	標高 1800m	▲ 1:2.5	標高 1800m
▲ 1:2.5	標高 1900m	▲ 1:2.5	標高 1900m
▲ 1:2.5	標高 2000m	▲ 1:2.5	標高 2000m
▲ 1:2.5	標高 2100m	▲ 1:2.5	標高 2100m
▲ 1:2.5	標高 2200m	▲ 1:2.5	標高 2200m
▲ 1:2.5	標高 2300m	▲ 1:2.5	標高 2300m
▲ 1:2.5	標高 2400m	▲ 1:2.5	標高 2400m
▲ 1:2.5	標高 2500m	▲ 1:2.5	標高 2500m
▲ 1:2.5	標高 2600m	▲ 1:2.5	標高 2600m
▲ 1:2.5	標高 2700m	▲ 1:2.5	標高 2700m
▲ 1:2.5	標高 2800m	▲ 1:2.5	標高 2800m
▲ 1:2.5	標高 2900m	▲ 1:2.5	標高 2900m
▲ 1:2.5	標高 3000m	▲ 1:2.5	標高 3000m

二種区

▲ 1:2.5	標高 100m	▲ 1:2.5	標高 200m
■ 1:2.5	標高 300m	▲ 1:2.5	標高 300m
▼ 1:2.5	標高 400m	▲ 1:2.5	標高 400m
▲ 1:2.5	標高 500m	▲ 1:2.5	標高 500m
▲ 1:2.5	標高 600m	▲ 1:2.5	標高 600m
▲ 1:2.5	標高 700m	▲ 1:2.5	標高 700m
▲ 1:2.5	標高 800m	▲ 1:2.5	標高 800m
▲ 1:2.5	標高 900m	▲ 1:2.5	標高 900m
▲ 1:2.5	標高 1000m	▲ 1:2.5	標高 1000m
▲ 1:2.5	標高 1100m	▲ 1:2.5	標高 1100m
▲ 1:2.5	標高 1200m	▲ 1:2.5	標高 1200m
▲ 1:2.5	標高 1300m	▲ 1:2.5	標高 1300m
▲ 1:2.5	標高 1400m	▲ 1:2.5	標高 1400m
▲ 1:2.5	標高 1500m	▲ 1:2.5	標高 1500m
▲ 1:2.5	標高 1600m	▲ 1:2.5	標高 1600m
▲ 1:2.5	標高 1700m	▲ 1:2.5	標高 1700m
▲ 1:2.5	標高 1800m	▲ 1:2.5	標高 1800m
▲ 1:2.5	標高 1900m	▲ 1:2.5	標高 1900m
▲ 1:2.5	標高 2000m	▲ 1:2.5	標高 2000m
▲ 1:2.5	標高 2100m	▲ 1:2.5	標高 2100m
▲ 1:2.5	標高 2200m	▲ 1:2.5	標高 2200m
▲ 1:2.5	標高 2300m	▲ 1:2.5	標高 2300m
▲ 1:2.5	標高 2400m	▲ 1:2.5	標高 2400m
▲ 1:2.5	標高 2500m	▲ 1:2.5	標高 2500m
▲ 1:2.5	標高 2600m	▲ 1:2.5	標高 2600m
▲ 1:2.5	標高 2700m	▲ 1:2.5	標高 2700m
▲ 1:2.5	標高 2800m	▲ 1:2.5	標高 2800m
▲ 1:2.5	標高 2900m	▲ 1:2.5	標高 2900m
▲ 1:2.5	標高 3000m	▲ 1:2.5	標高 3000m

凡例

■ 1:2.5	標高 100m	▲ 1:2.5	標高 200m
■ 1:2.5	標高 300m	▲ 1:2.5	標高 300m
▼ 1:2.5	標高 400m	▲ 1:2.5	標高 400m
▲ 1:2.5	標高 500m	▲ 1:2.5	標高 500m
▲ 1:2.5	標高 600m	▲ 1:2.5	標高 600m
▲ 1:2.5	標高 700m	▲ 1:2.5	標高 700m
▲ 1:2.5	標高 800m	▲ 1:2.5	標高 800m
▲ 1:2.5	標高 900m	▲ 1:2.5	標高 900m
▲ 1:2.5	標高 1000m	▲ 1:2.5	標高 1000m
▲ 1:2.5	標高 1100m	▲ 1:2.5	標高 1100m
▲ 1:2.5	標高 1200m	▲ 1:2.5	標高 1200m
▲ 1:2.5	標高 1300m	▲ 1:2.5	標高 1300m
▲ 1:2.5	標高 1400m	▲ 1:2.5	標高 1400m
▲ 1:2.5	標高 1500m	▲ 1:2.5	標高 1500m
▲ 1:2.5	標高 1600m	▲ 1:2.5	標高 1600m
▲ 1:2.5	標高 1700m	▲ 1:2.5	標高 1700m
▲ 1:2.5	標高 1800m	▲ 1:2.5	標高 1800m
▲ 1:2.5	標高 1900m	▲ 1:2.5	標高 1900m
▲ 1:2.5	標高 2000m	▲ 1:2.5	標高 2000m
▲ 1:2.5	標高 2100m	▲ 1:2.5	標高 2100m
▲ 1:2.5	標高 2200m	▲ 1:2.5	標高 2200m
▲ 1:2.5	標高 2300m	▲ 1:2.5	標高 2300m
▲ 1:2.5	標高 2400m	▲ 1:2.5	標高 2400m
▲ 1:2.5	標高 2500m	▲ 1:2.5	標高 2500m
▲ 1:2.5	標高 2600m	▲ 1:2.5	標高 2600m
▲ 1:2.5	標高 2700m	▲ 1:2.5	標高 2700m
▲ 1:2.5	標高 2800m	▲ 1:2.5	標高 2800m
▲ 1:2.5	標高 2900m	▲ 1:2.5	標高 2900m
▲ 1:2.5	標高 3000m	▲ 1:2.5	標高 3000m

平成13年度
平成14年度
平成15年度
平成16年度

1:2,500

東京都建設局
株式会社ミッドマップ東京
P016000000

凡例

■	第1種特別工業地区
■	第2種特別工業地区