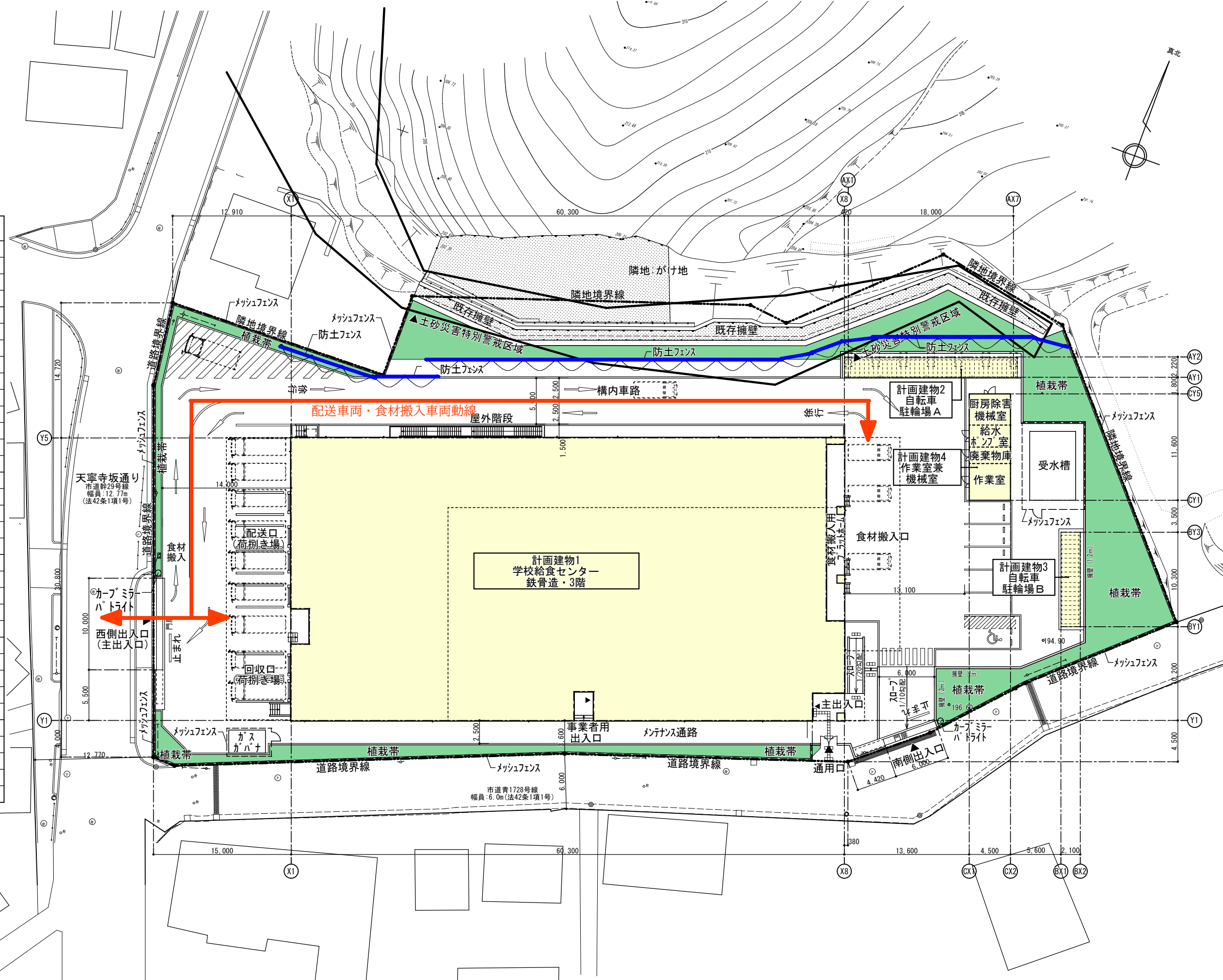
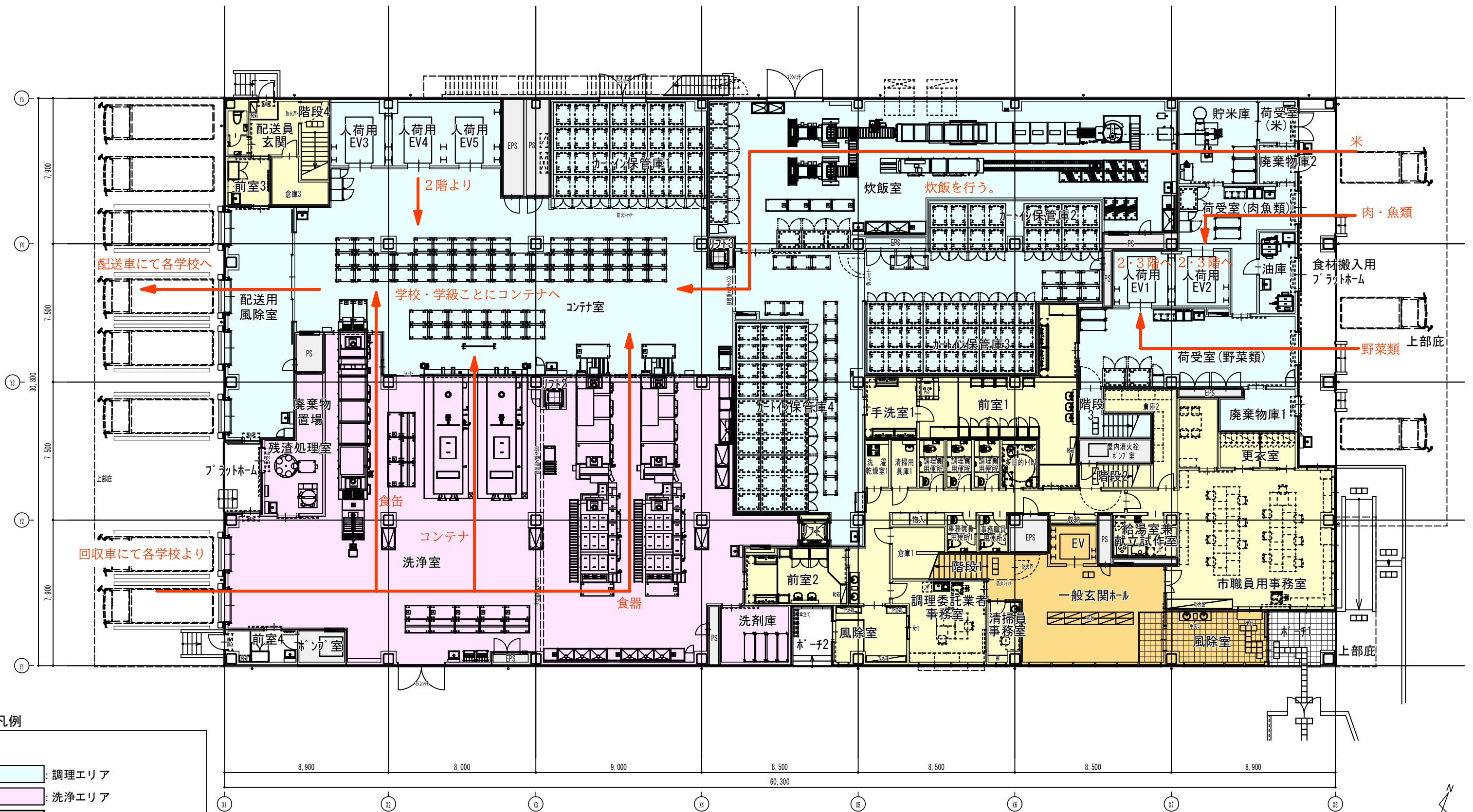
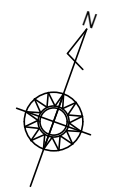


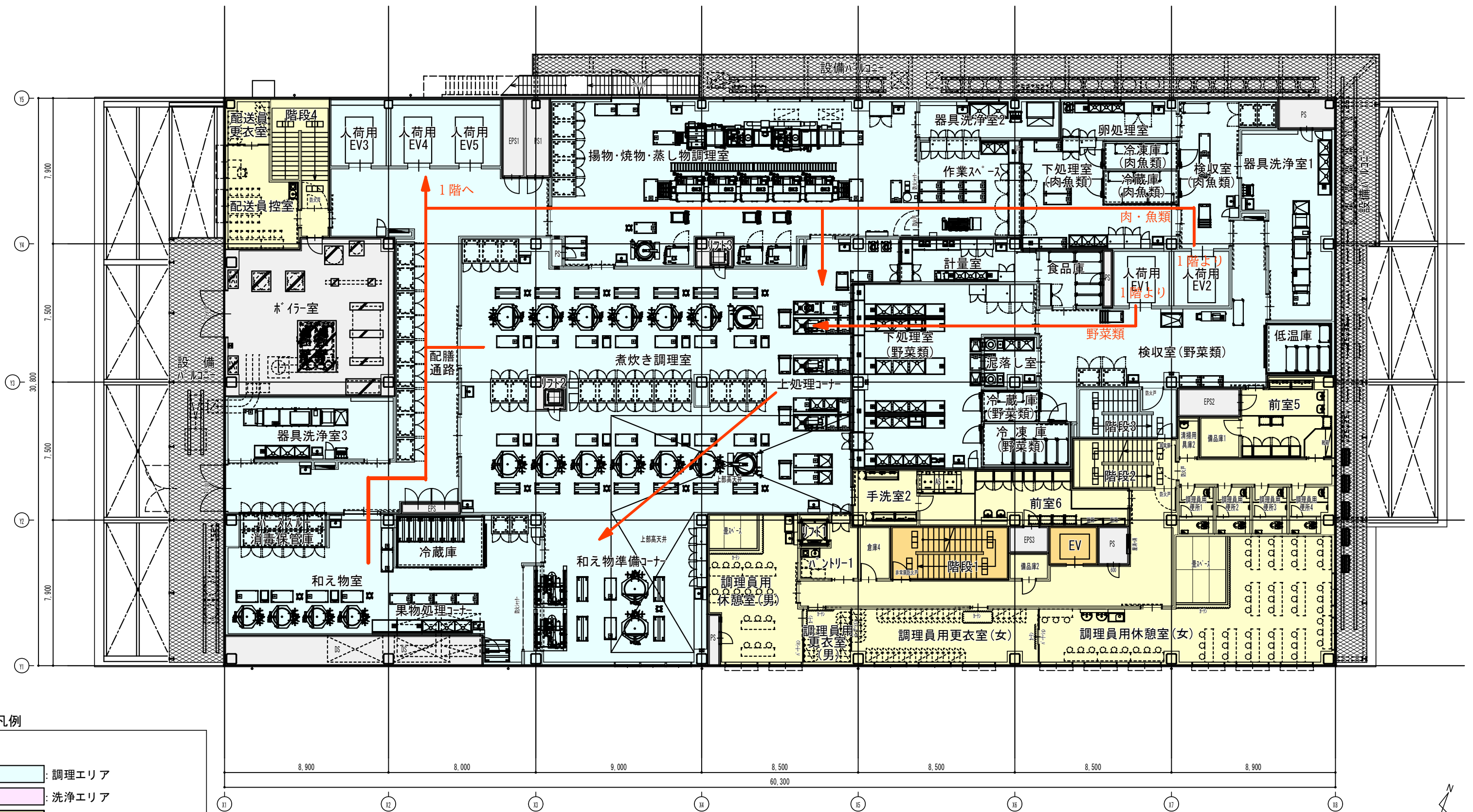
計画概要	
敷地の概要	<p>計画名称 青梅市新学校給食センター</p> <p>用途 工場（学校給食共同調理場）</p> <p>計画地 地名地番：青梅市根ヶ布1丁目469-4 住居表示：青梅市根ヶ布1丁目469番地の4</p> <p>敷地面積 4,990.48㎡</p> <p>都市計画規制 市街化区域 市街化調整区域</p> <p>用途地域 準工業地域</p> <p>地域・区域 準防火地域</p> <p>許容建ぺい率 (指定値) 60% (指定値) 40%</p> <p>許容容積率 (指定値) 150% (指定値) 80%</p> <p>高度地区 第二種高度地区</p> <p>日影規制 4時間/2.5時間/4m</p> <p>道路幅員 南側：市道青1728号線 幅員6m (法42条1項1号) 西側：市道幹29号線 幅員12.77m (法42条1項1号)</p> <p>その他の法規 宅地造成工事規制区域 土砂災害特別警戒区域および土砂災害警戒区域</p>
建物概要1	<p>計画建物1 工場（学校給食センター）</p> <p>主体構造 鉄骨造</p> <p>基礎・地盤 杭基礎</p> <p>階数 地下-1階 地上2階 塔屋-1階</p> <p>耐火建築物等 耐火建築物</p>
建物概要2	<p>計画建物2 自転車駐輪場A</p> <p>主体構造 その他</p> <p>基礎・地盤 直接基礎</p> <p>階数 地下-1階 地上1階 塔屋-1階</p> <p>耐火建築物等 その他</p>
建物概要3	<p>計画建物3 自転車駐輪場B</p> <p>主体構造 鉄筋コンクリート造</p> <p>基礎・地盤 直接基礎</p> <p>階数 地下-1階 地上1階 塔屋-1階</p> <p>耐火建築物等 その他</p>
建物概要4	<p>計画建物4 作業室兼機械室</p> <p>主体構造 鉄筋コンクリート造</p> <p>基礎・地盤 直接基礎</p> <p>階数 地下-1階 地上1階 塔屋-1階</p> <p>耐火建築物等 その他</p>



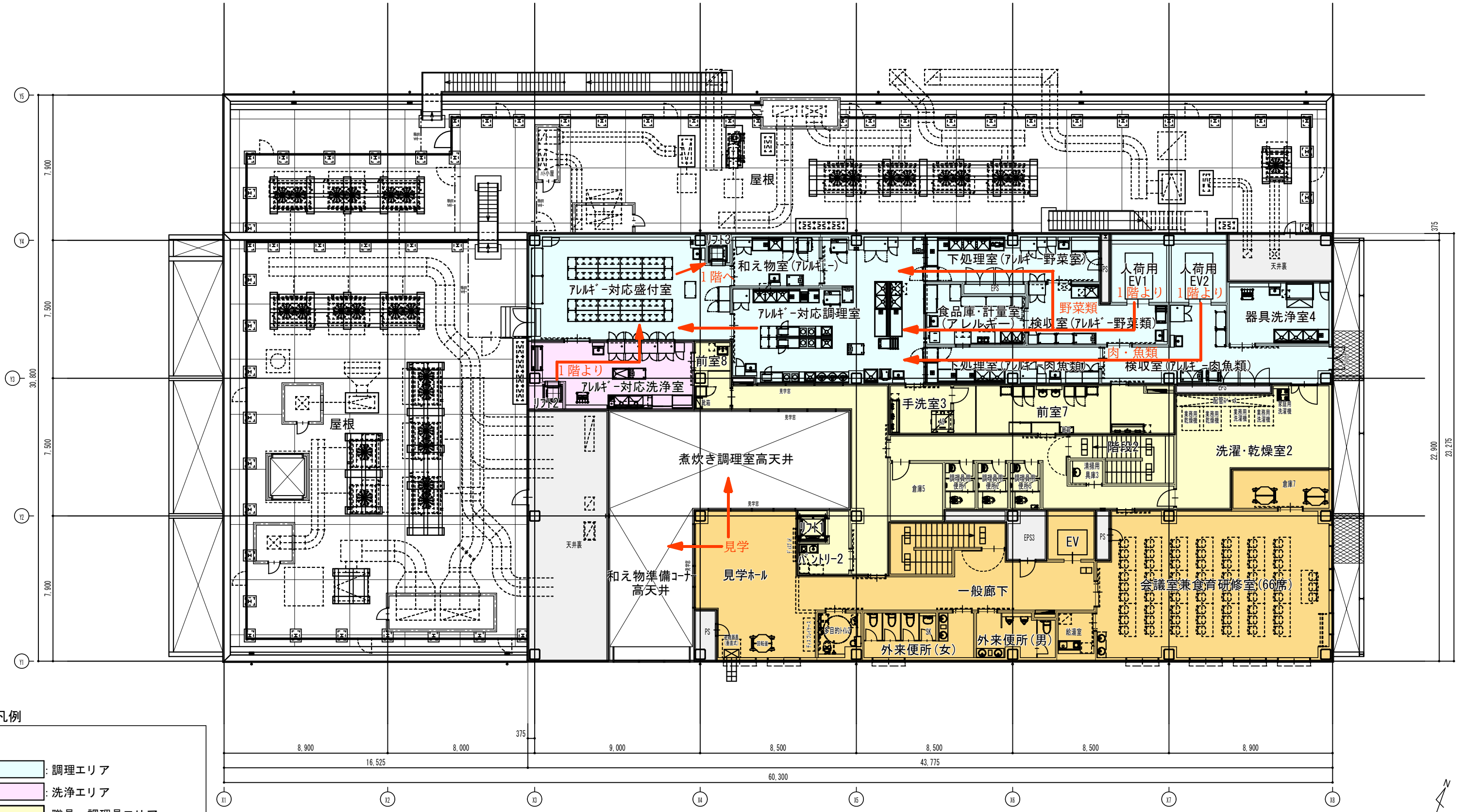


- 凡例
- 調理エリア
 - 洗浄エリア
 - 職員・調理員エリア
 - 見学者エリア

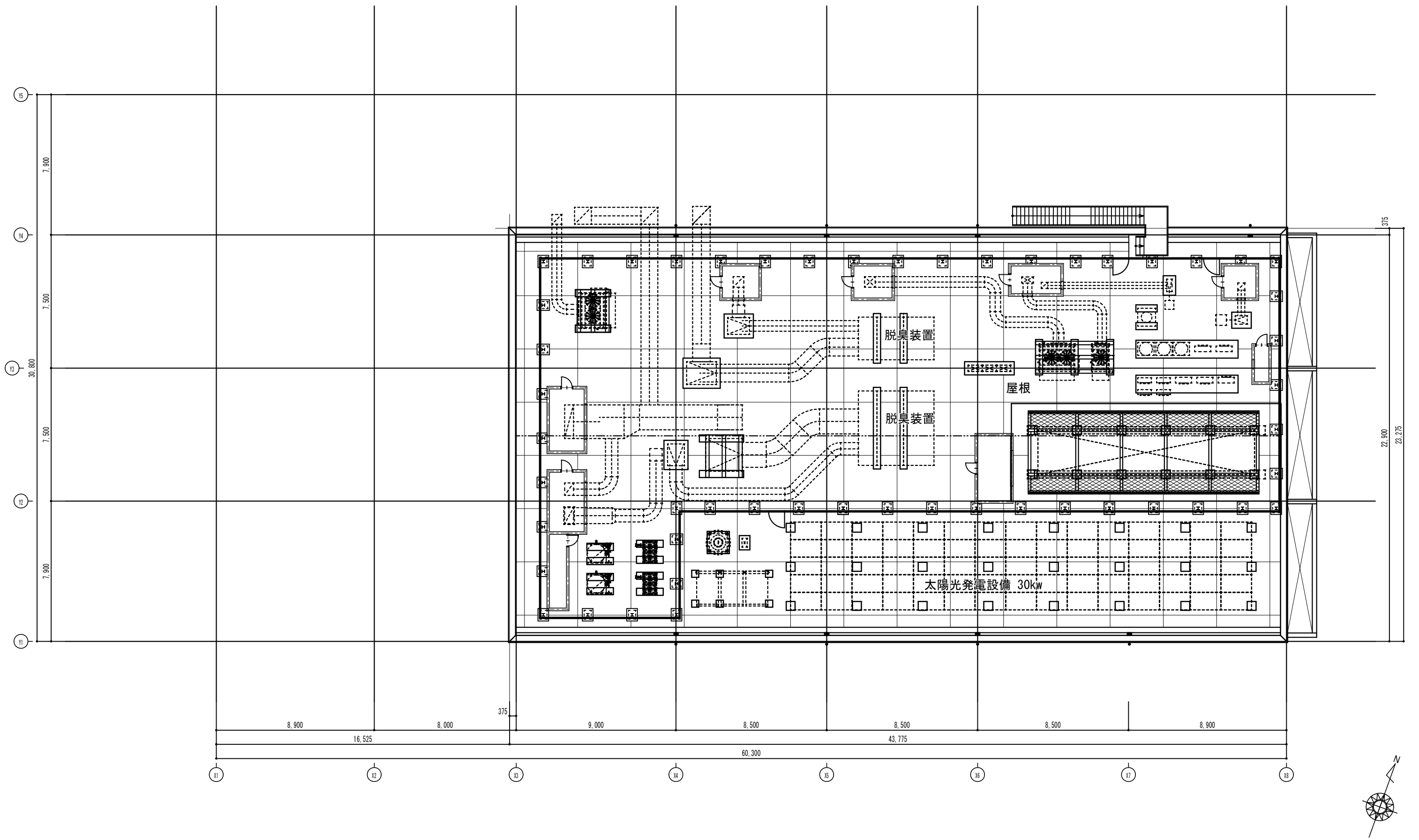


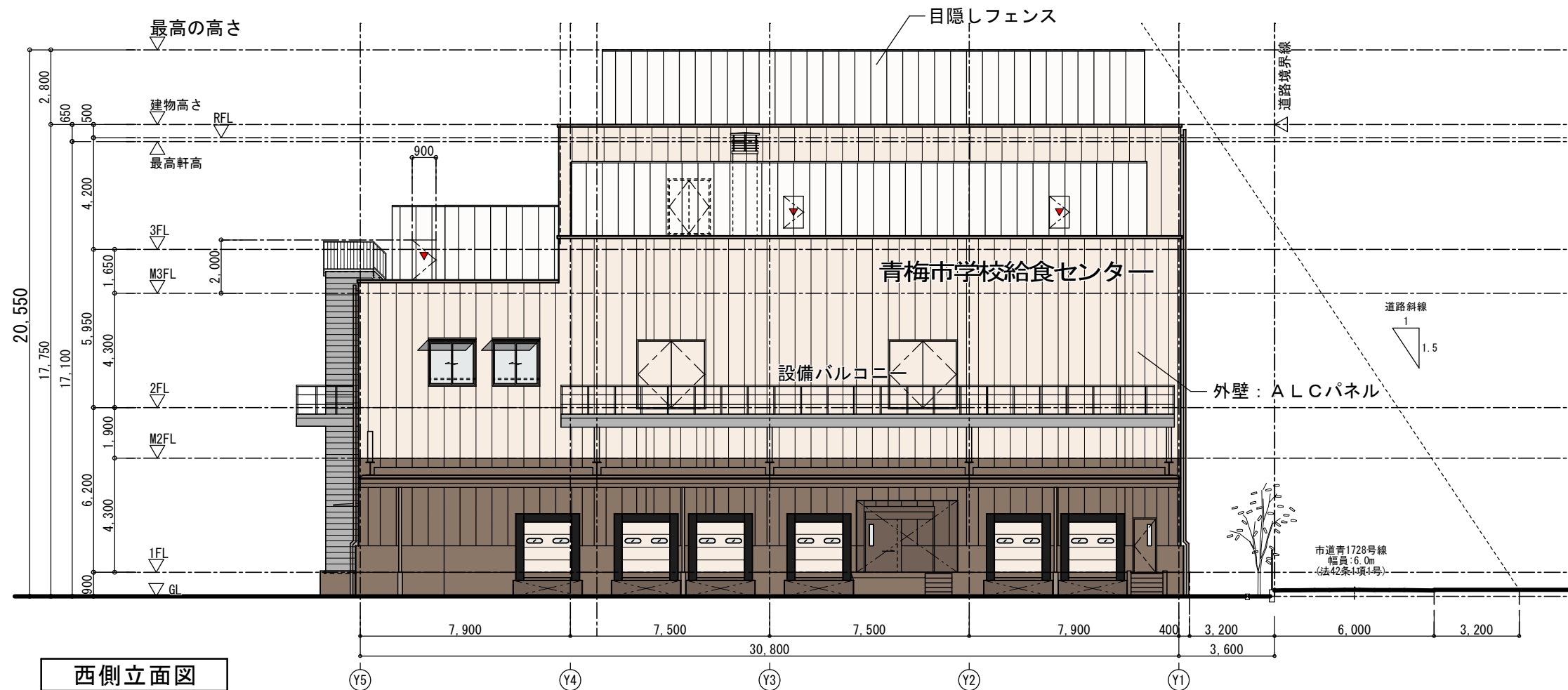


- 凡例
- 調理エリア
 - 洗浄エリア
 - 職員・調理員エリア
 - 見学者エリア

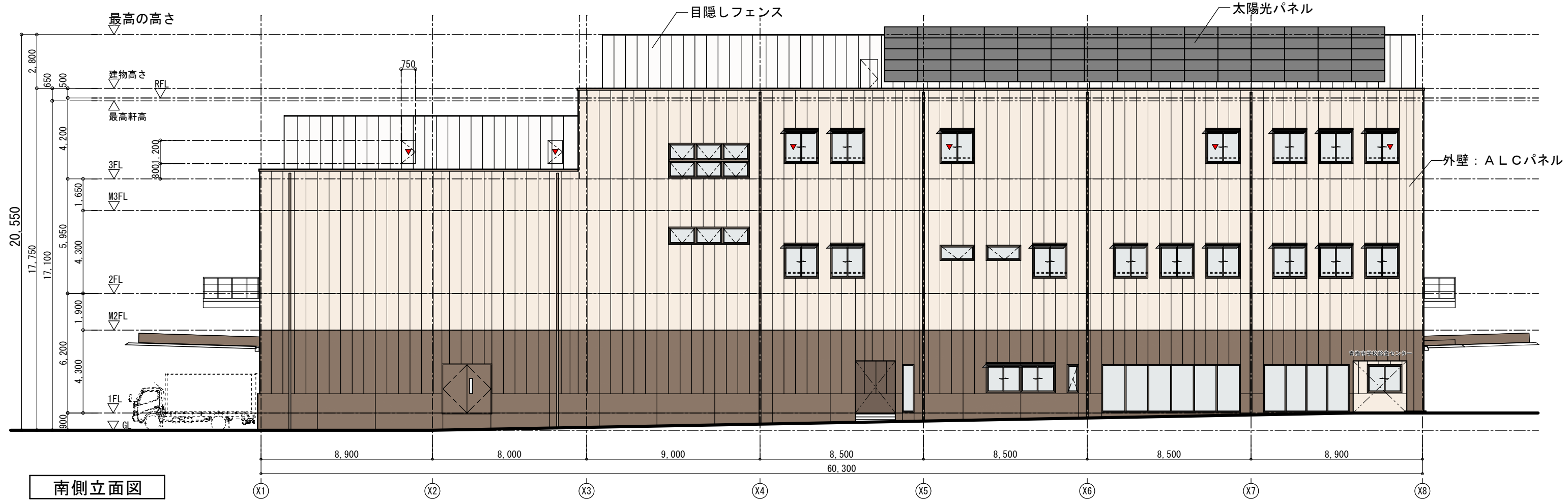


- 凡例
- 調理エリア
 - 洗浄エリア
 - 職員・調理員エリア
 - 見学者エリア

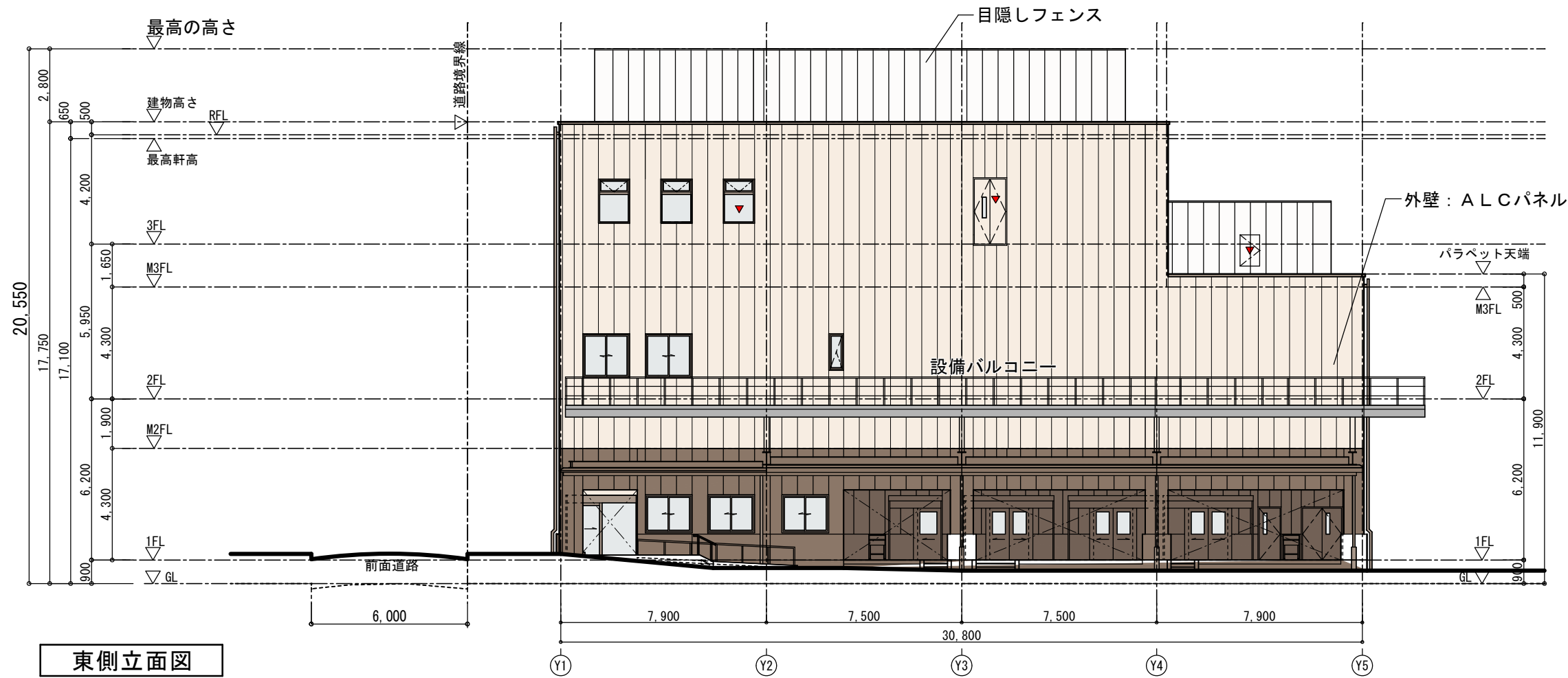




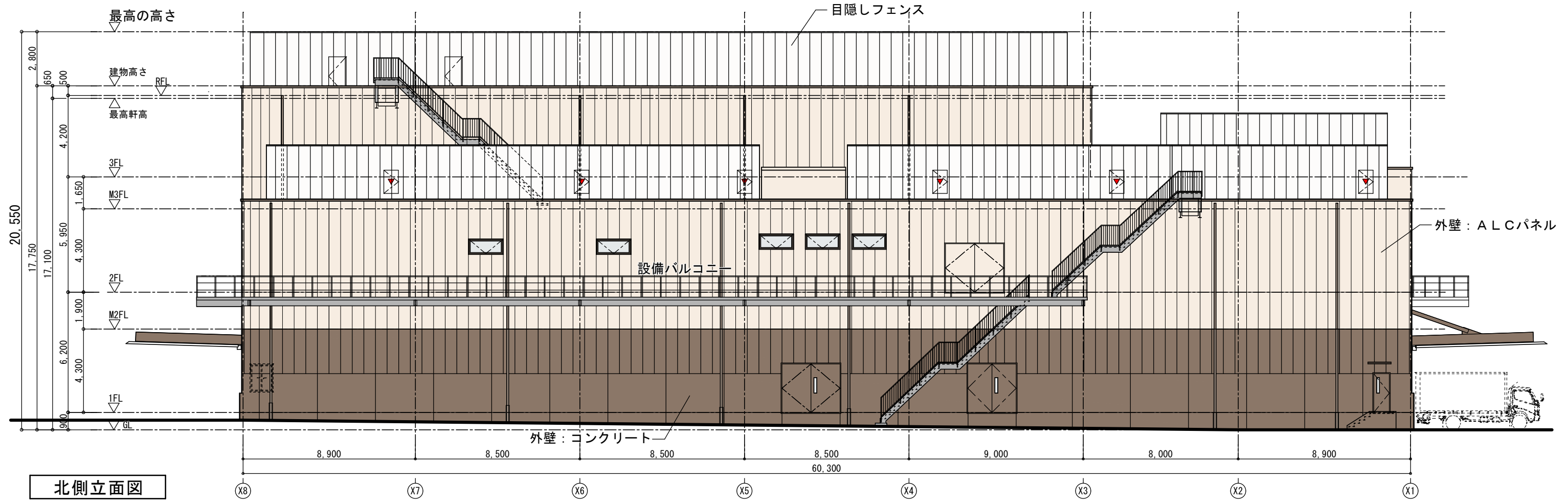
西側立面図



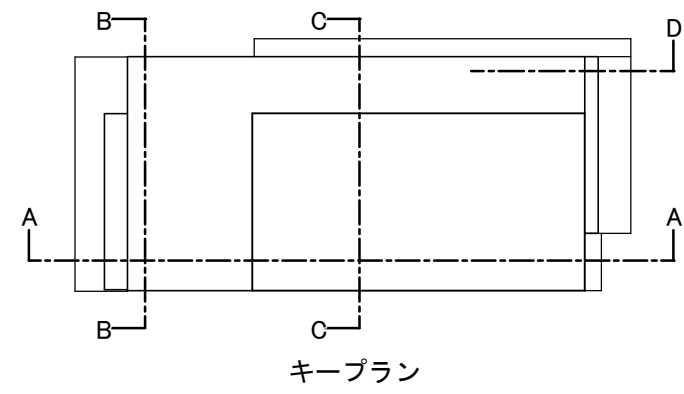
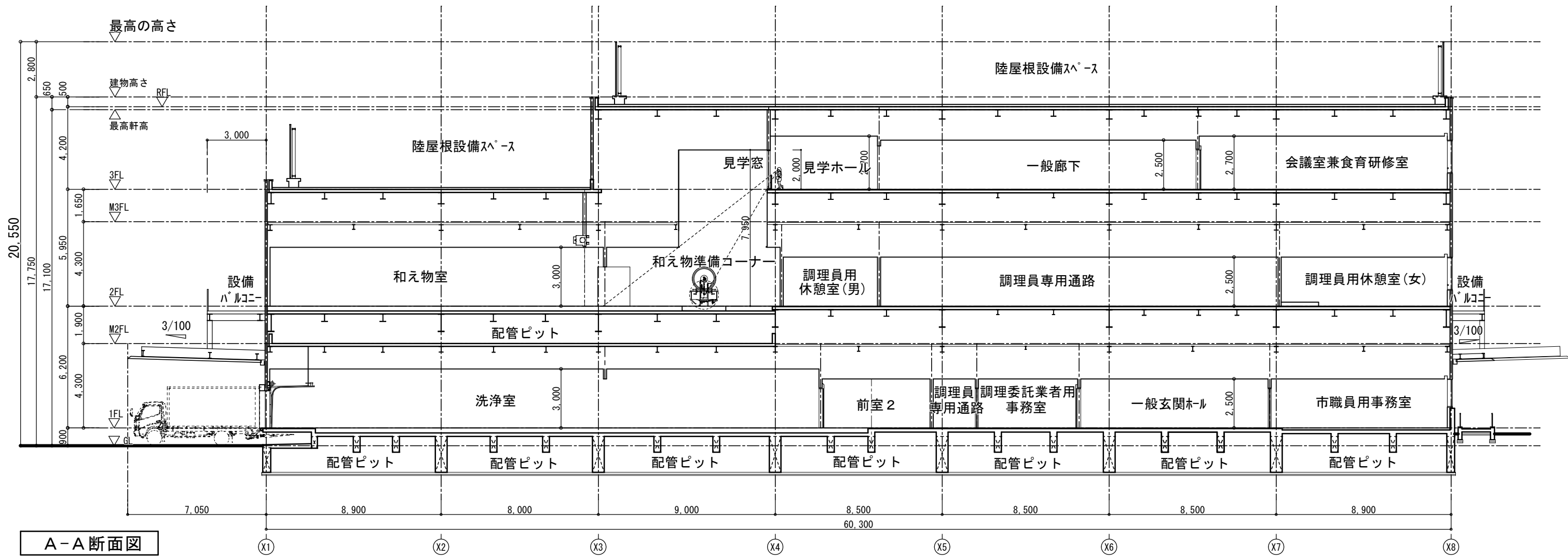
南側立面図

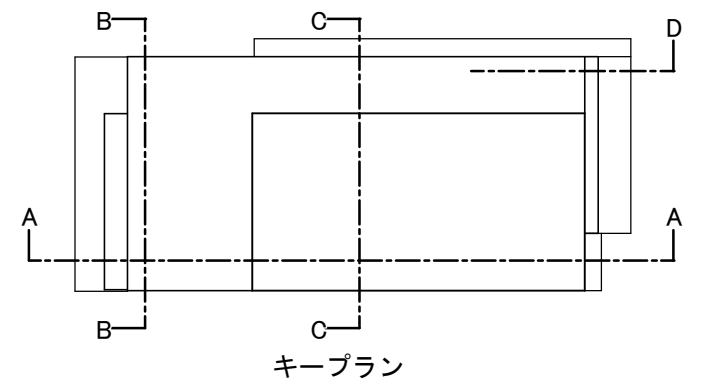
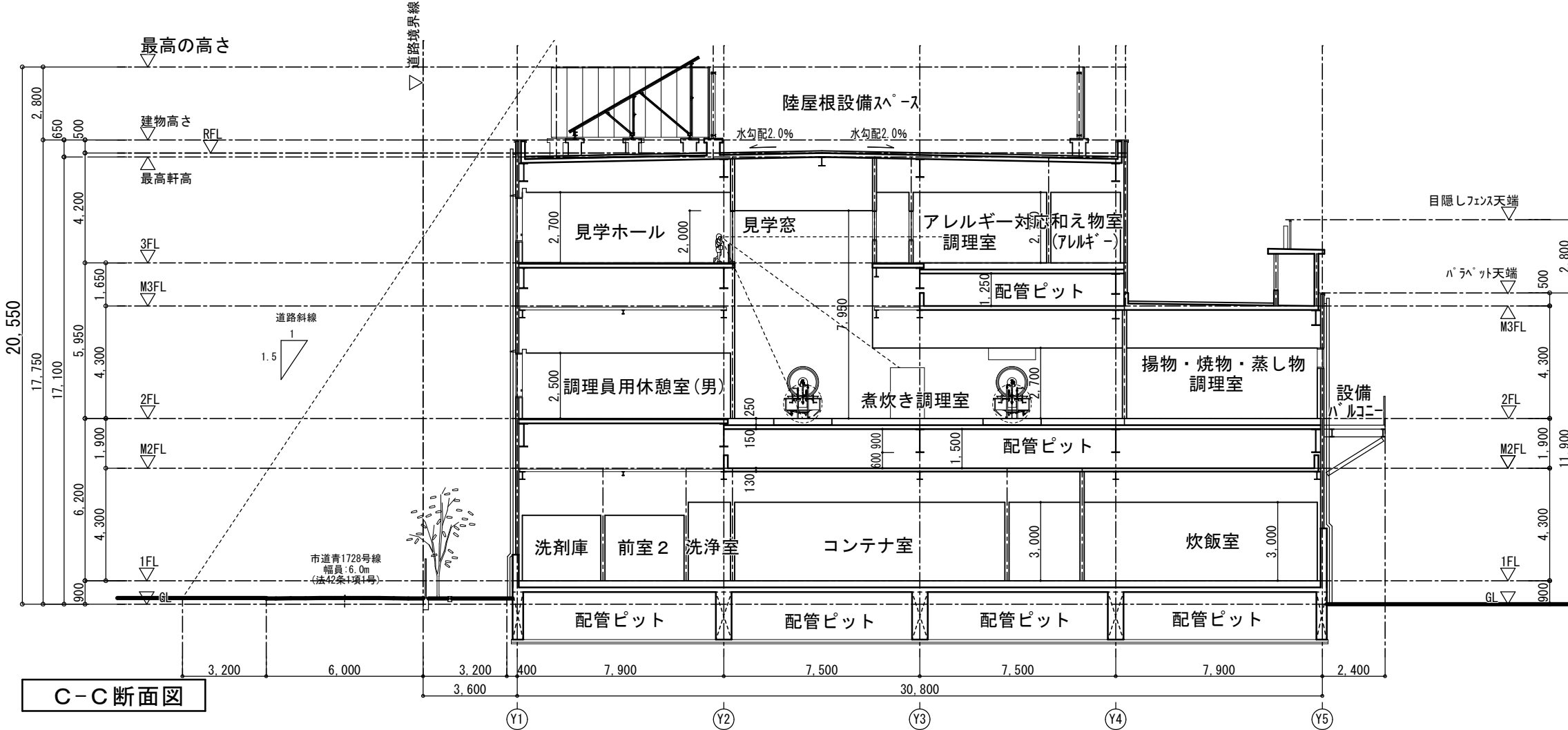
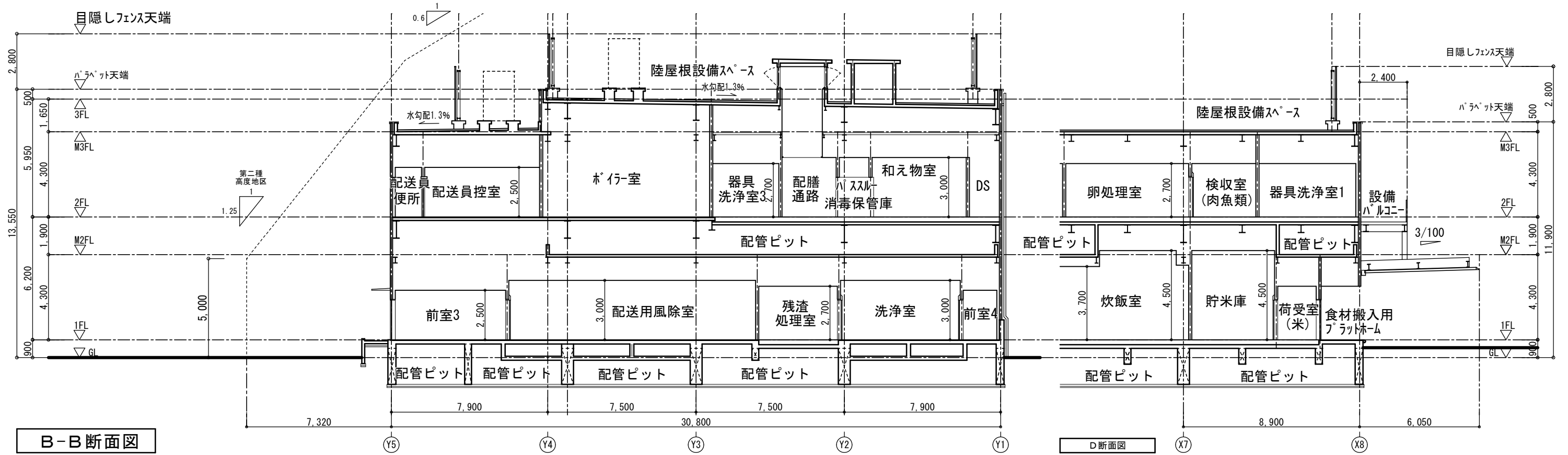


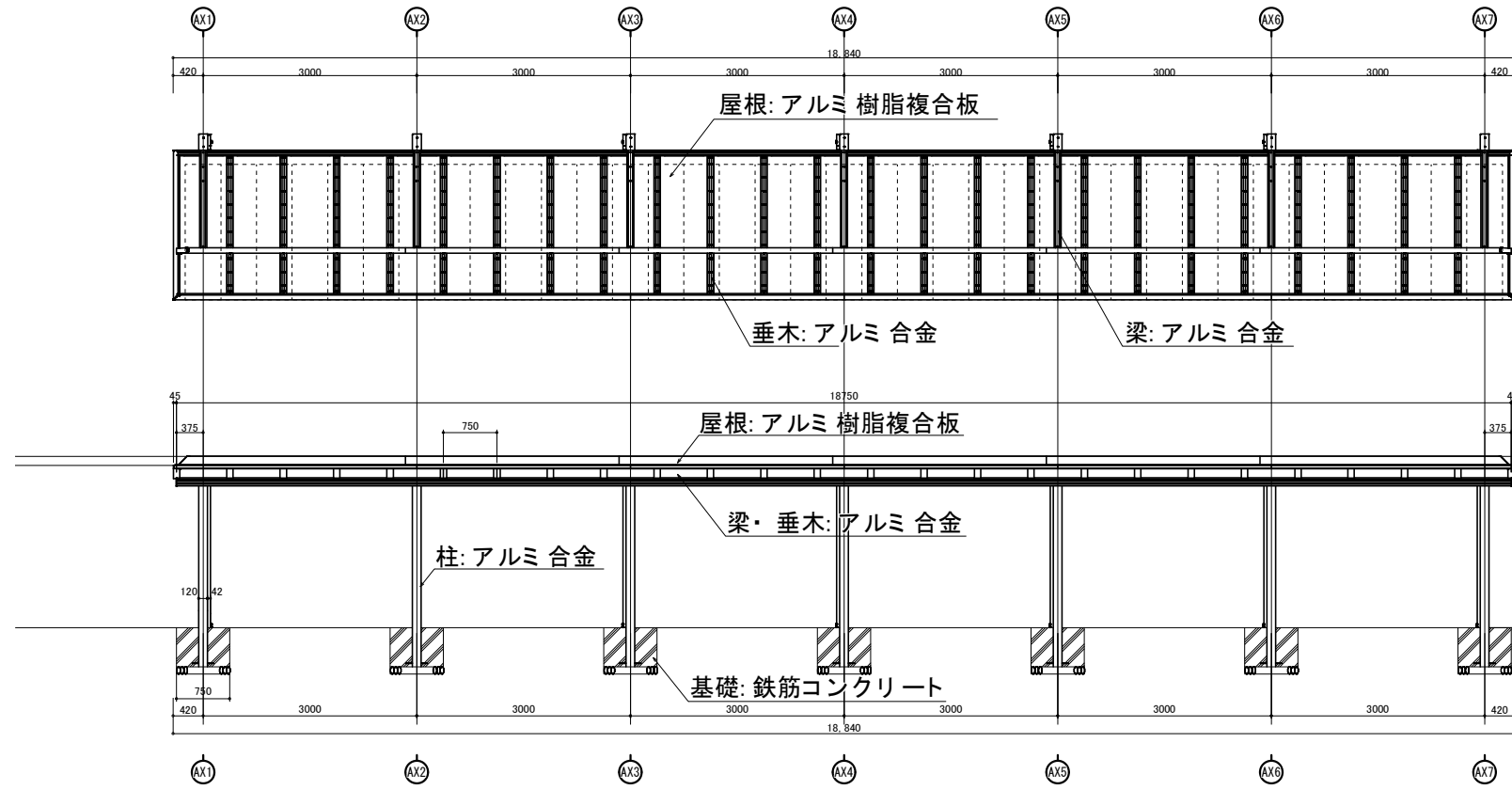
東側立面図



北側立面図

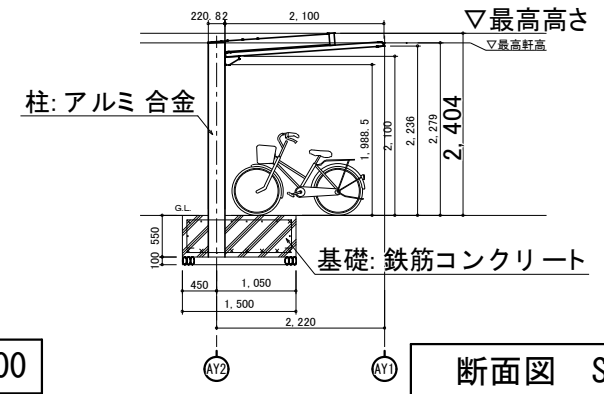




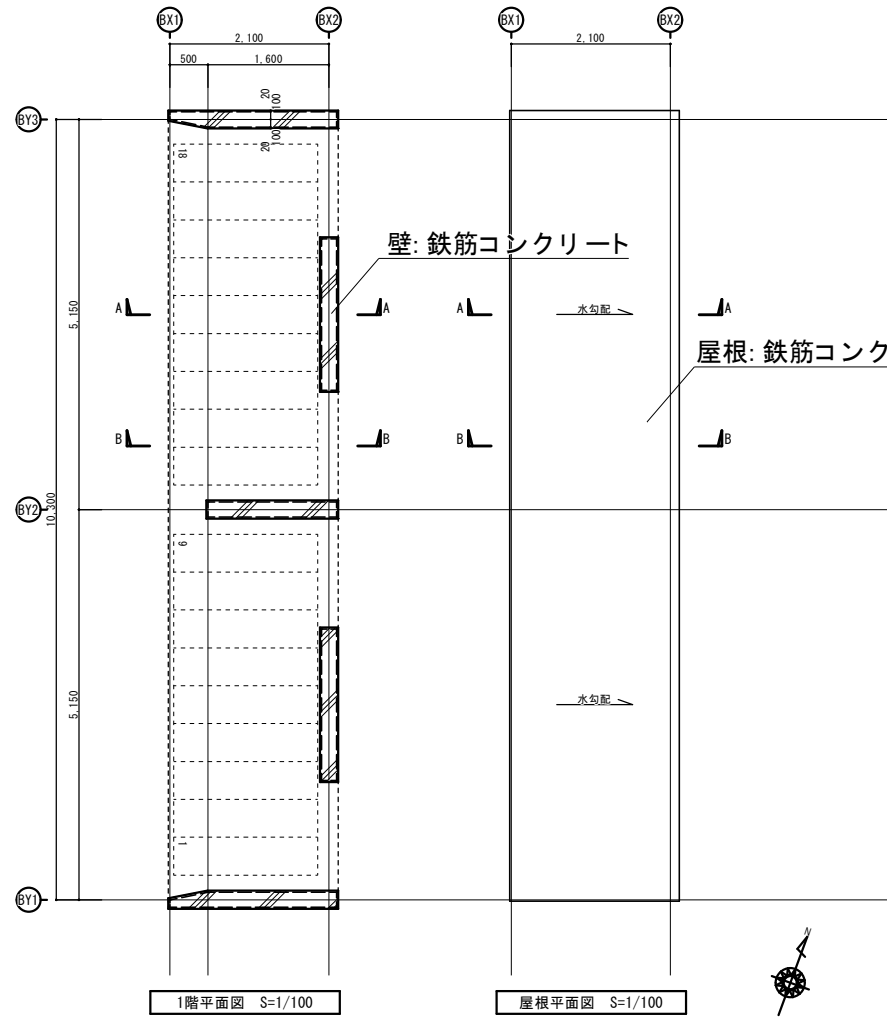


屋根平面図 S=1/100

南側立面図 S=1/100

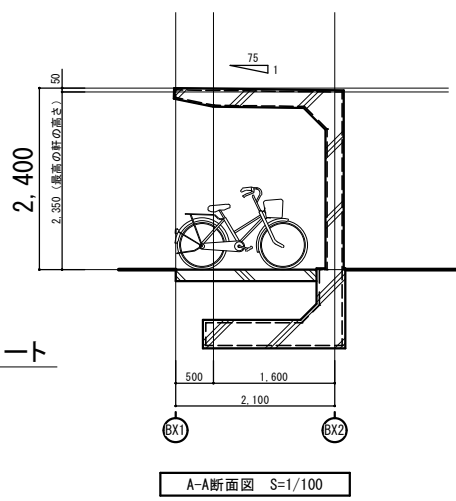


断面図 S=1/100

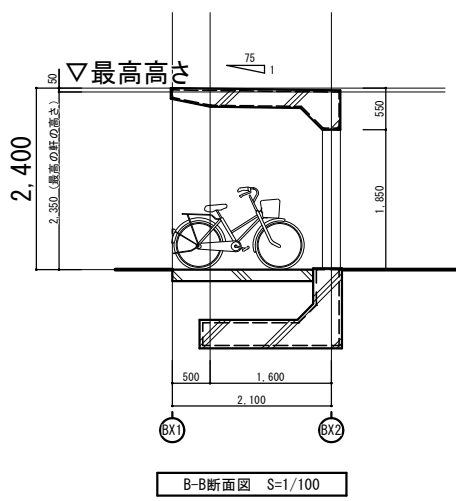


1階平面図 S=1/100

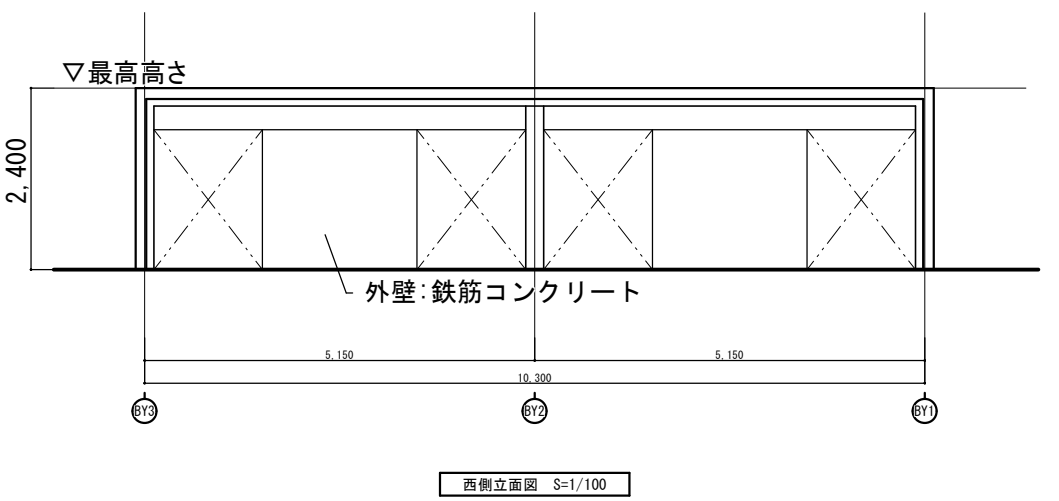
屋根平面図 S=1/100



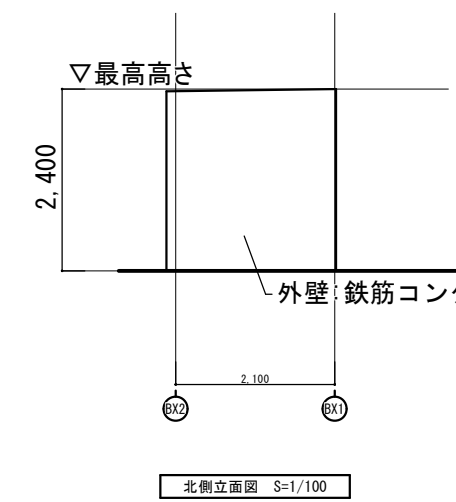
A-A断面図 S=1/100



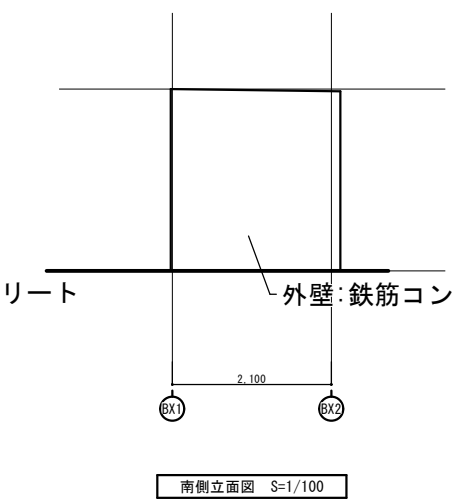
B-B断面図 S=1/100



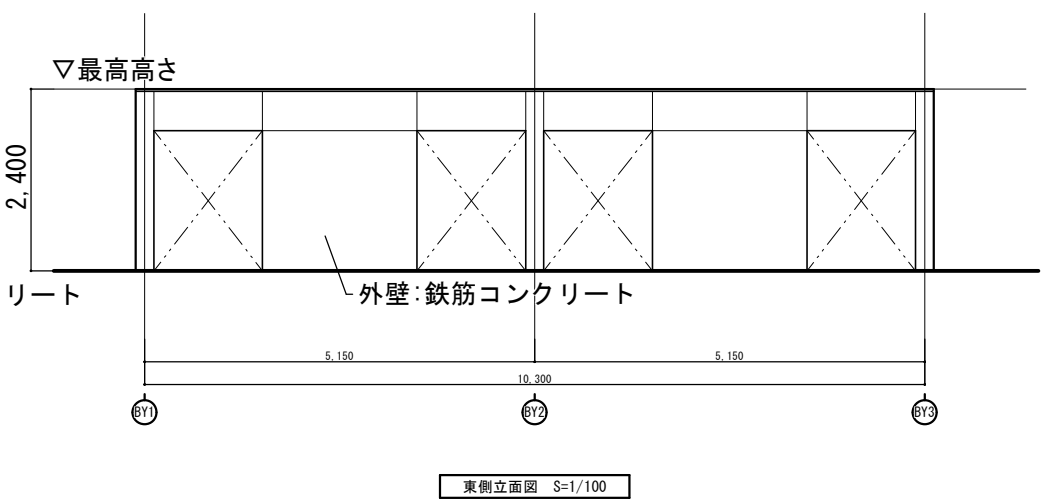
西側立面図 S=1/100



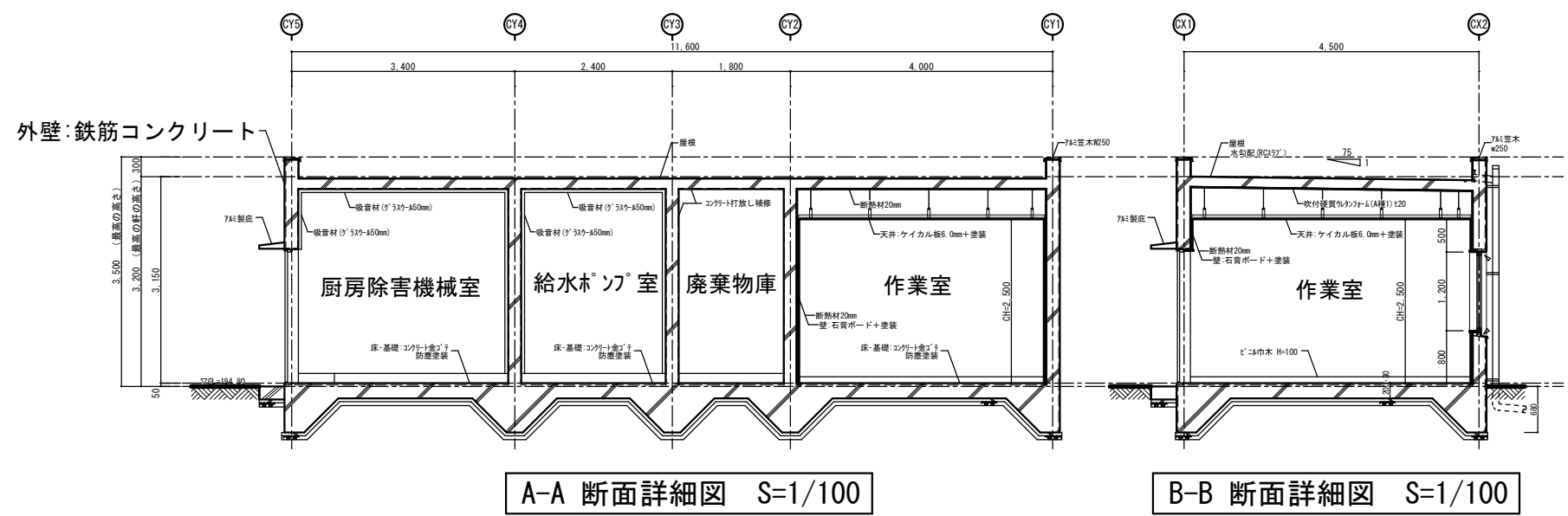
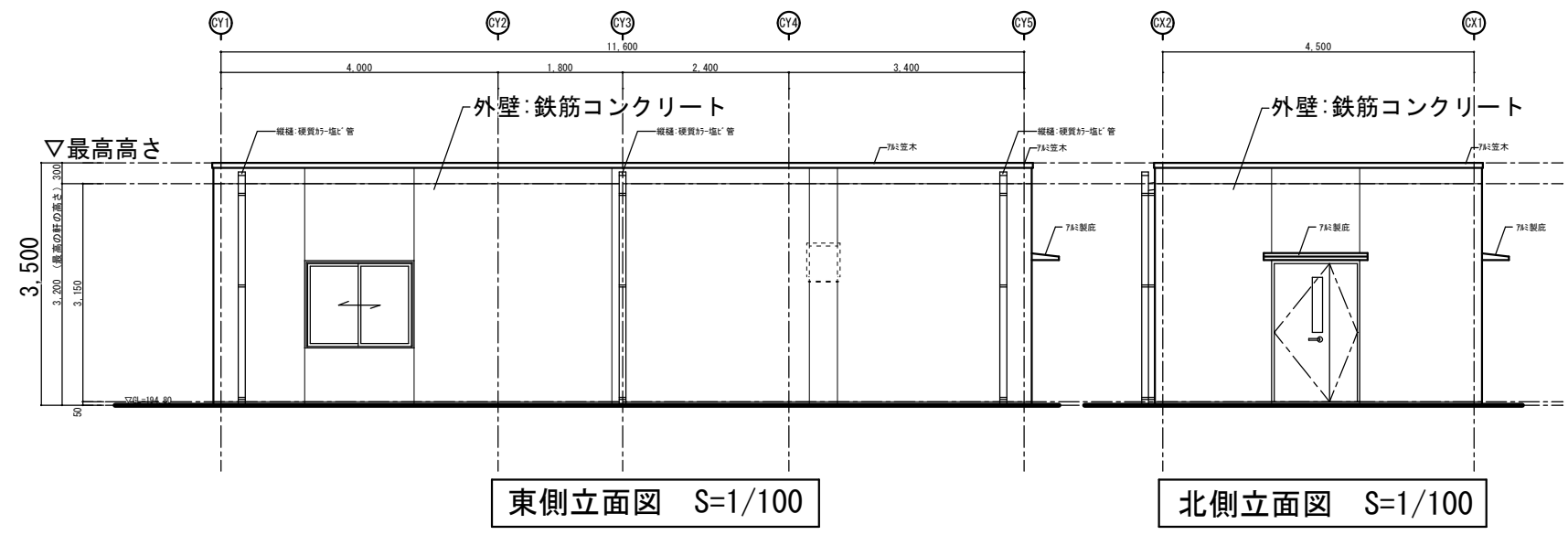
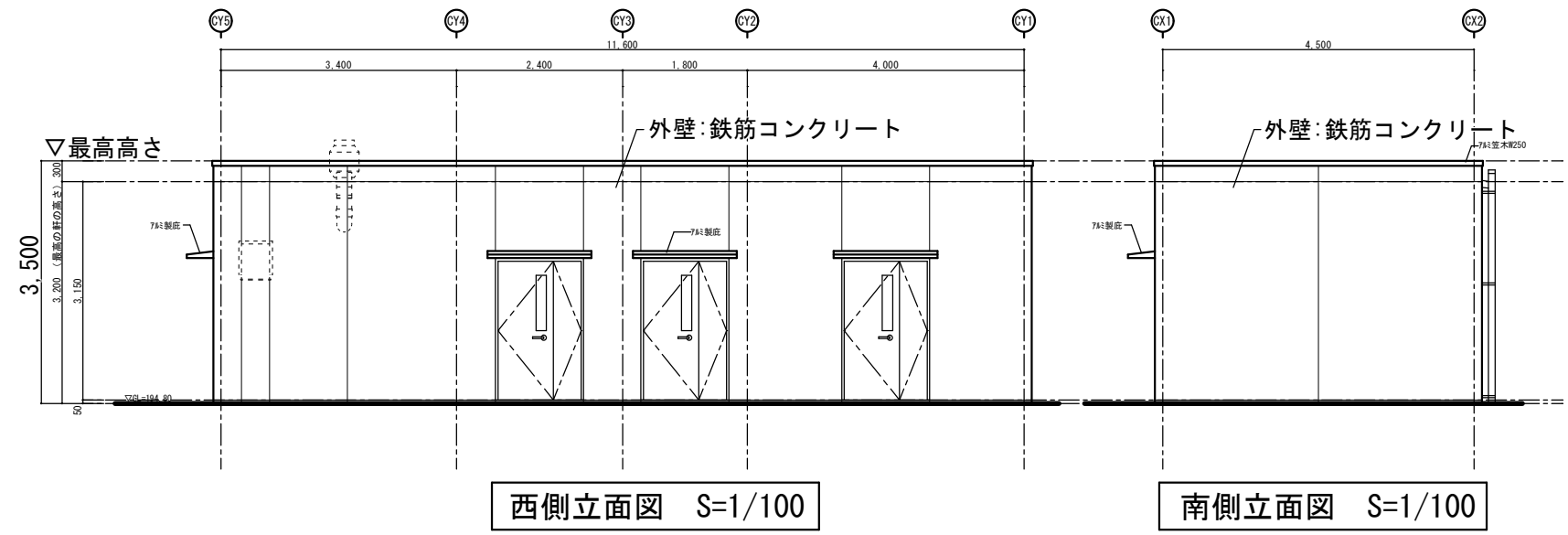
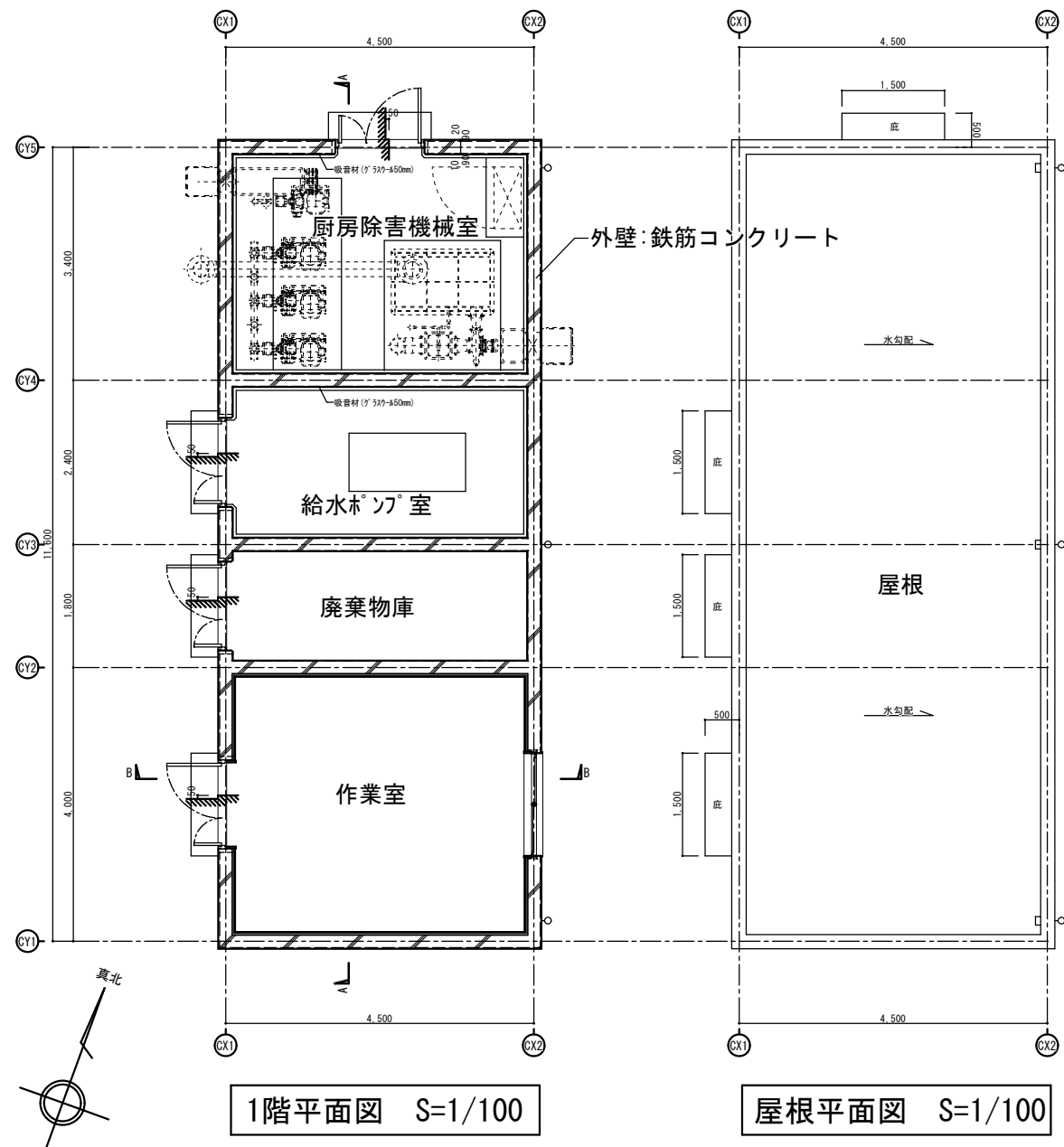
北側立面図 S=1/100



南側立面図 S=1/100



東側立面図 S=1/100



机上検討図

(2023-11)

件名 青梅市新学校給食センター基本および実施設計委託

3F:20.550m

※本図は机上検討により調査対象範囲を示した物です。
障害予測範囲の決定には現地調査が必要です。



建物高さの2倍の範囲
41.1m

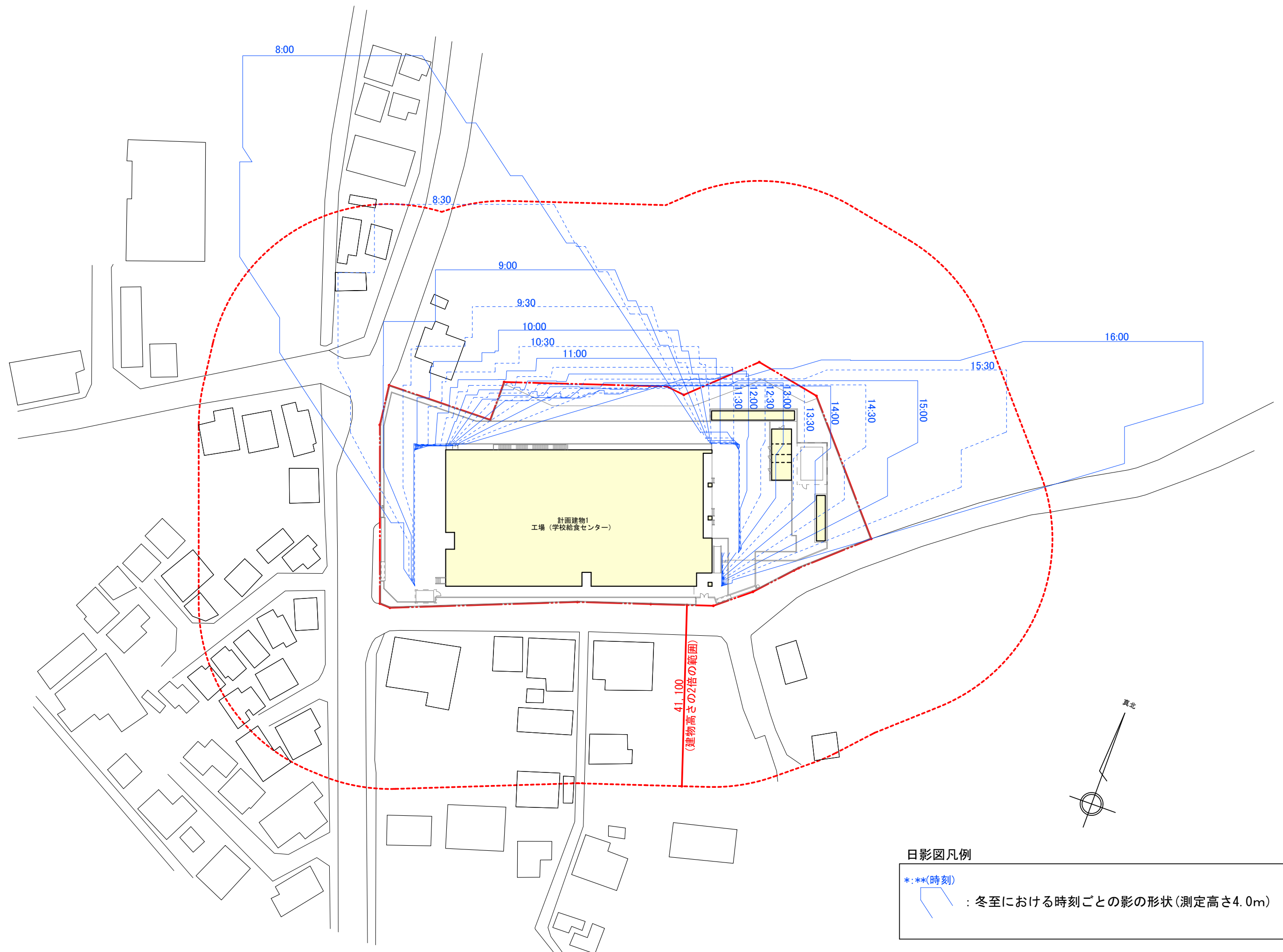
電波到来方向
スカイツリー局(21~27ch)

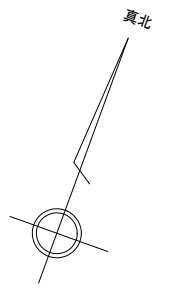
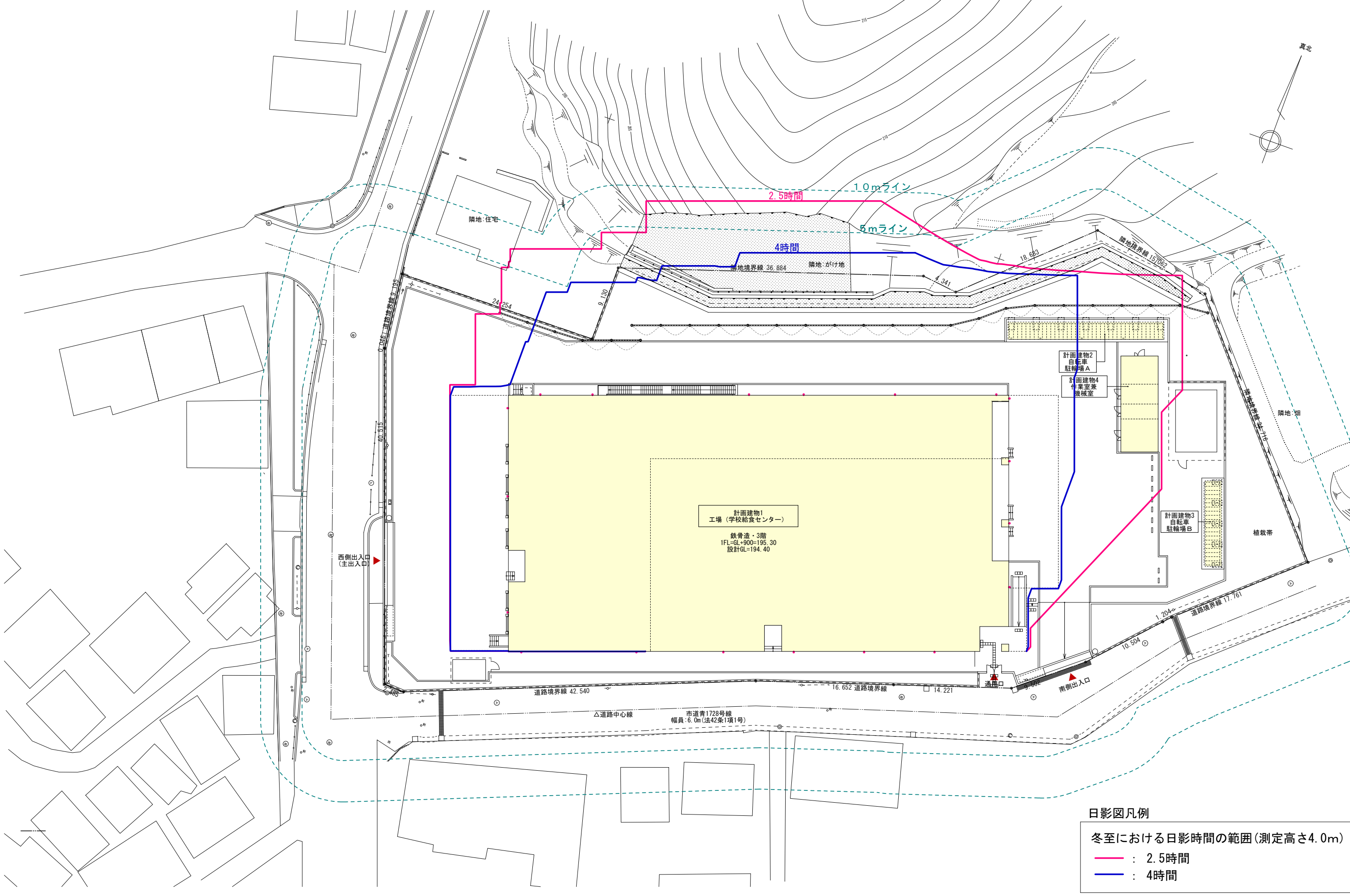
調査地点数
●スカイツリー局:5P

スカイツリー局のMXTVは、
エリア外になります。

凡例

表示	内容
赤色	対象建築物
	現地調査対象範囲
縮尺	1/1500





日影図凡例
 冬至における日影時間の範囲(測定高さ4.0m)
 — : 2.5時間
 — : 4時間