

新しい文化複合施設を考える 市民ワークショップ 参加者募集



現在、青梅市では市民ホール、大型児童センターなどを含む文化複合施設と多目的屋外スペースの整備を検討しています。新しい施設では、親子連れから中高生、社会人、シニア世代まで、あらゆる人々が交流し、賑わう、新しい青梅のシンボルになるような施設を目指しています。そこで、市民の皆さんと一緒に新しい施設やこれからの青梅のまちについて考え、語り合う市民ワークショップを開催します。

1

4/6 (土)

青梅市のまちじまん・文化じまん

2

5/11 (土)

新施設でやりたいこと・やってほしいこと

3

6/8 (土)

こんな施設・機能が
あったらいいな

4

7/6 (土)

実際に敷地を
歩いてみよう

5

8/31 (土)

使いやすい施設配置を
考えよう

6

9/28 (土)

まとめ&
今後の市民参画について

いずれも 13:30~15:30 (予定)

対象

市内在住、在勤、在学の高校生以上の方
連続した内容のため、可能な限り6回とも参加できる方

会場

青梅市役所本庁舎2階会議室

申込方法

専用フォームからお申込み



募集人数

20名 (応募多数の場合は抽選)

※ワークショップでは、今回募集する方の他に
関係団体・市内在学の高校生を加えて、
総勢35名程度での開催を予定しています。

申込〆切

令和6年 3月 20日 (水) まで

問合せ先

青梅市教育委員会 生涯学習部 文化複合施設等整備担当
TEL:0428-22-1111 内線:2396

計画概要は
裏面を
ご覧ください

文化複合施設の施設概要



事業用地について

文化複合施設の整備を予定している事業用地は、JR 東青梅駅から徒歩 2 分の場所に位置し、市役所や西多摩保健所と隣接しています。また、事業用地内には健康センター、旧教育センター、福祉センターがありますが、今後この 3センターを解体し、**市民ホール、大型児童センター**等を含む**文化複合施設**と**国等の施設、民間提案施設**を整備する予定です。



今までの構想策定等

文化複合施設の整備にあたっては、平成 29 年度に東青梅 1 丁目地内諸事業用地等利活用構想が策定され、文化複合施設の主要機能である市民ホールについては、令和 3 年から 4 年にかけて、**青梅市市民ホールに関する懇談会**が開催され検討されてきました。



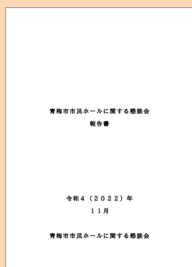
本編データ



概要版データ



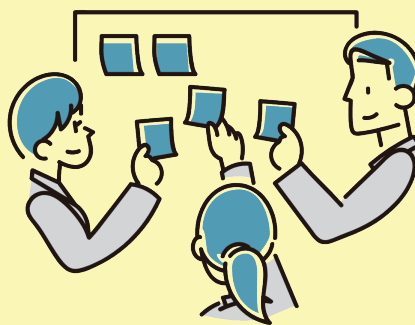
東青梅 1 丁目地内諸事業用地等利活用構想



報告書データ



青梅市市民ホールに関する懇談会報告書



整備計画の策定

市では、利活用構想を基に、令和 5 年度から 6 年度にかけて**整備基本計画**を策定していく予定です。

この整備基本計画では、懇談会報告書を基本に市民ホールの機能を検討するとともに、大型児童センター等、**文化複合施設に求められる機能や各施設の配置、事業費、事業スケジュール**などについて検討し、取りまとめていきます。

