

市道路線の廃止について

上記の議案を提出する。

令和 4 年 2 月 17 日

提出者 青梅市長 浜 中 啓 一

(説明)

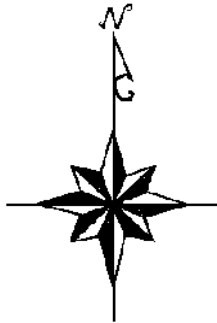
市道廃止申請に伴い路線を廃止する必要が生じたので、道路法第 10 条第 3 項で準用する同法第 8 条第 2 項の規定にもとづき、この案を提出いたします。

市道路線の廃止について

道路法(昭和 27 年法律第 180 号)第 10 条第 1 項の規定にもとづき、次の市道路線を廃止する。

路線名	起 終	点 点	備 考
梅 1 0 3 2 号線	青梅市柚木町 1 丁目 1 3 2 番 2 青梅市柚木町 1 丁目 1 2 6 番		別 記 函 面 表示のとおり

市道路線廃止略図



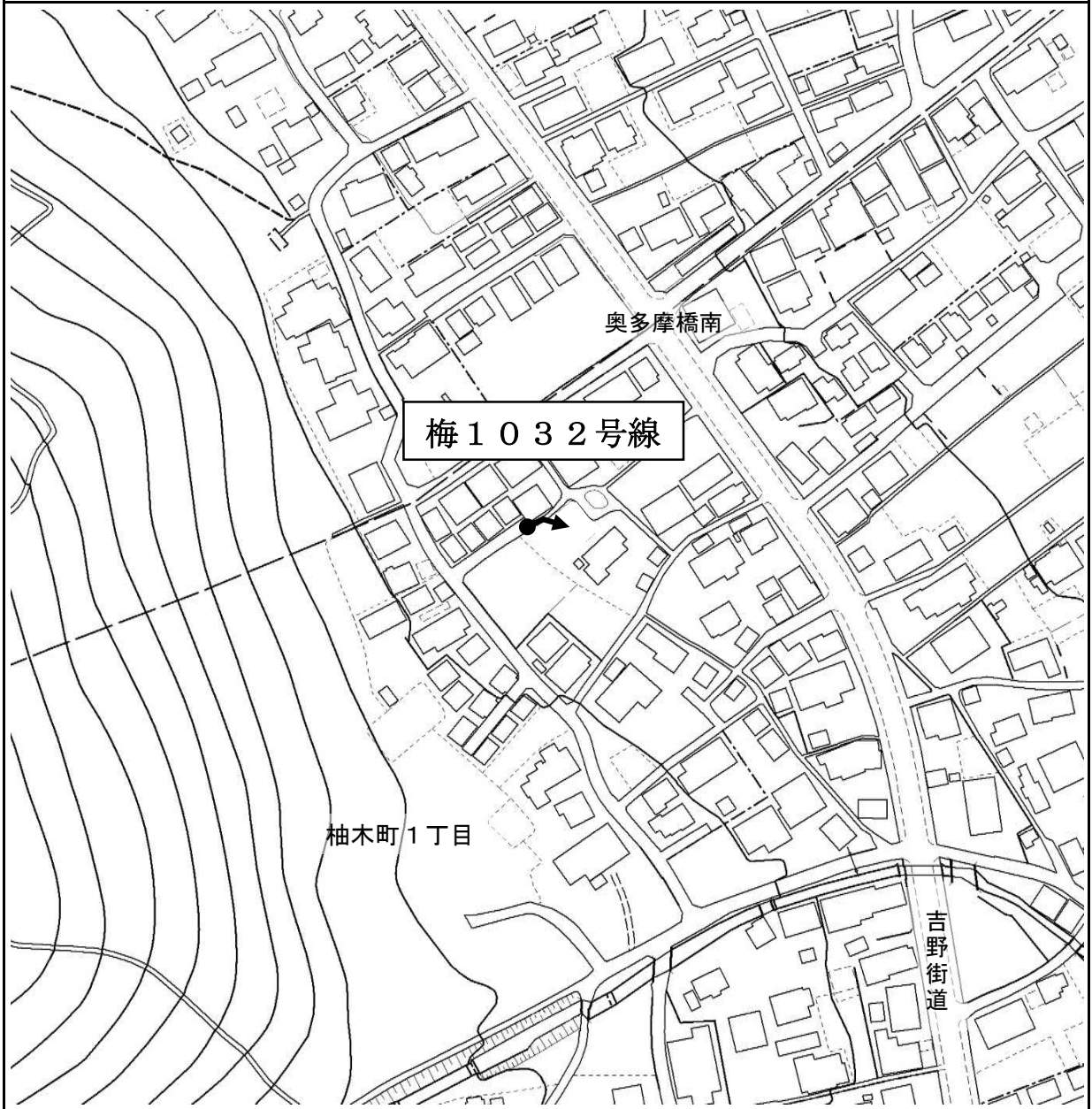
青梅市 柚木町 1 丁目 地内



廃止する市道路線

延長

15.61メートル



議案第91号から議案第101号までの付属資料

市道路線の廃止・認定資料

(廃 止)

議案 番号	路 線 名	延 長 m	幅 員 m	道路部幅員 m	面 積 ㎡	道路部面積 ㎡
91	青412号線	66.21	3.64 ～ 6.00	—	—	—
92	青413号線	260.75	3.64	—	—	—
93	青414号線	11.34	1.82	—	—	—
94	青415号線	21.24	2.73	—	—	—
95	青416号線	283.49	3.64	—	—	—
96	青420号線	302.79	2.73 ～ 3.64	—	—	—
97	青422号線	65.07	1.82	—	—	—
98	青2002号線	12.39	2.12	—	—	—
99	梅1032号線	15.61	1.21	—	—	—
100	成362号線	17.52	1.82	—	—	—

(認 定)

議案 番号	路 線 名	延 長 m	幅 員 m	道路部幅員 m	面 積 m ²	道路部面積 m ²
101	青3289号線	34.08	5.00 ~ 9.31	5.00 ~ 9.31	200.25	200.25