

PGI第12回クイーンズクライマックス / G皿クイーンズクライマックスシリーズ 12月26日(火)～31日(日)

BOATRACE 多摩川



問 ボートレース多摩川(ボートレース事業局管理課) ☎042-369-1811

ボートレース多摩川では、12月26日(火)～31日(日)に、プレミアムG I第12回クイーンズクライマックス/G皿クイーンズクライマックスシリーズを開催します。

開催期間中、ステージイベントでは、ボートレースCMでおなじみの神尾楓珠さんや山之内すずさんのトークショーのほか、ボートレース多摩川公式YouTubeチャンネルにおいて予想ライブ配信、豪華賞品が当たるオープン懸賞クイズなど、さまざまなイベントを実施します。

市では昭和29年から、府中市にあるボートレース多摩川で、モーターボート競争事業を運営しており、その収益金は、市の貴重な財源として活用されています。



△山之内すず



△神尾楓珠



△クイーンズクライマックス
特設サイト

意見募集

第5次青梅市こども読書活動推進計画(原案)



閲覧期間	12月28日(木)まで
対象	市内在住・在勤・在学の方
閲覧場所	社会教育課(市役所3階)、行政情報コーナー(市役所2階)、中央図書館各分館図書館、S&Dたまごセンター、子育て支援センター(はぐはぐ)、東青梅・河辺市民センター
提出方法	28日(消印)までに閲覧場所に備え付けの用紙(市ホームページからダウンロード可)に意見等を記入のうえ、次のいずれかの方法で社会教育課図書館担当へ ▷直接持参(中央図書館窓口も可) ▷郵送 ▷ファックス…☎22-9835 ▷電子メール…✉div7510@city.ome.lg.jp ※件名は「青梅市こども読書活動推進計画への意見」としてください。
意見への対応	受け付けた意見は、個人情報を除き、市の考え方を付して、市ホームページ等で公表します。意見に対する個別の回答はできません。

青梅市の文化遺産84

青物市場の歴史

市文化財保護指導員 東山啓子

旧家に残された記録によると、江戸時代の初め寛永年代(1624～1644年)頃から青梅村仲町に「青物菜蔬土物果物市場」がありました。明治以降、「青物市場」と名称を変え、青梅村下町(現本町)の私有地へ移転しました。明治時代後半になると勝沼・師岡地区も発展し始め、東青梅駅の周辺は、家も建ち、人や物の往来も盛んになってきました。こうした中「青物市場」の敷地も狭くなり、荷物の搬出入の不便を解消するため、大正6(1917)年に市場移転願が提出され、青梅町勝沼に移転しました。そこでは馬をつないでおく場所も作られ、川越や金子あたりから野菜や果物などを運んで来て、帰りに青梅の名産であった夜具地や青梅傘を買って帰ったそうです。

戦時中、「青物市場」は閉鎖され、昭和27(1952)年に「青梅青果市場」として同じ場所に再開しました。その後、昭和48(1973)年に藤橋地区に移り、青梅・福生・川越などを含め西多摩の台所として活況を呈しましたが、大型スーパーの進出や後継者不足による小売業者の減少により、惜しまれながらも令和5年5月30日に閉鎖されました。



かつての青物市場の石柱(平成23年撮影)▷

問 郷土博物館 ☎23-6859

照明器具LED化に伴う 市民センターの臨時休館

問 市民活動推進課地域支援係

期間中は図書館も含め、市民センター施設への立入はできません。

各種証明書の交付や施設予約の手続き等の窓口業務もすべて休業となります。また、休館期間前後に、体育館や会議室等の施設予約・利用ができない期間があります。

詳細は施設予約システムまたは当該市民センターへ問い合わせてください。

施設名	電話番号	休館の期間
大門市民センター (大門図書館)	31-2251	令和6年1月13日～15日
小曾木市民センター 小曾木出張所 (小曾木図書館)	74-5332	※図書館は16日も休館

「リラックスヨガ」教室

リラックスヨガは、からだの柔軟性や筋力を高めるベーシックなヨガです。

ヨガを始めたい方、体を動かすきっかけづくりや健康維持を目指す方など初心者の方が対象です。優しくからだをほぐして、健康なからだを目指しましょう!

日時 令和6年1月11日～25日の木曜日

①午前10時30分～11時45分

②午後1時～2時15分

会場 御岳交流センター交流室

対象 初心者の女性

定員 各回先着15人

費用 1回500円

服装 運動しやすい服装

持ち物 飲み物、汗拭きタオル、ヨガマット(貸出あり)

申し込み 電話☎79-0720または直接御岳交流センターへ

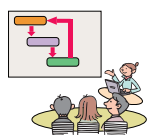


生涯学習人材登録

問 社会教育課



市では、生涯学習(学習・文化・スポーツ・レクリエーション)を指導・支援していただける講師、指導者、ボランティア協力者の皆さんの人材登録を行っています。登録申請は社会教育課で受け付けています。



広告

青梅で買取&質なら
NIJIYA
にじや質店®
鑑定歴25年 ☎0120-985-191 P6台

野上交差点