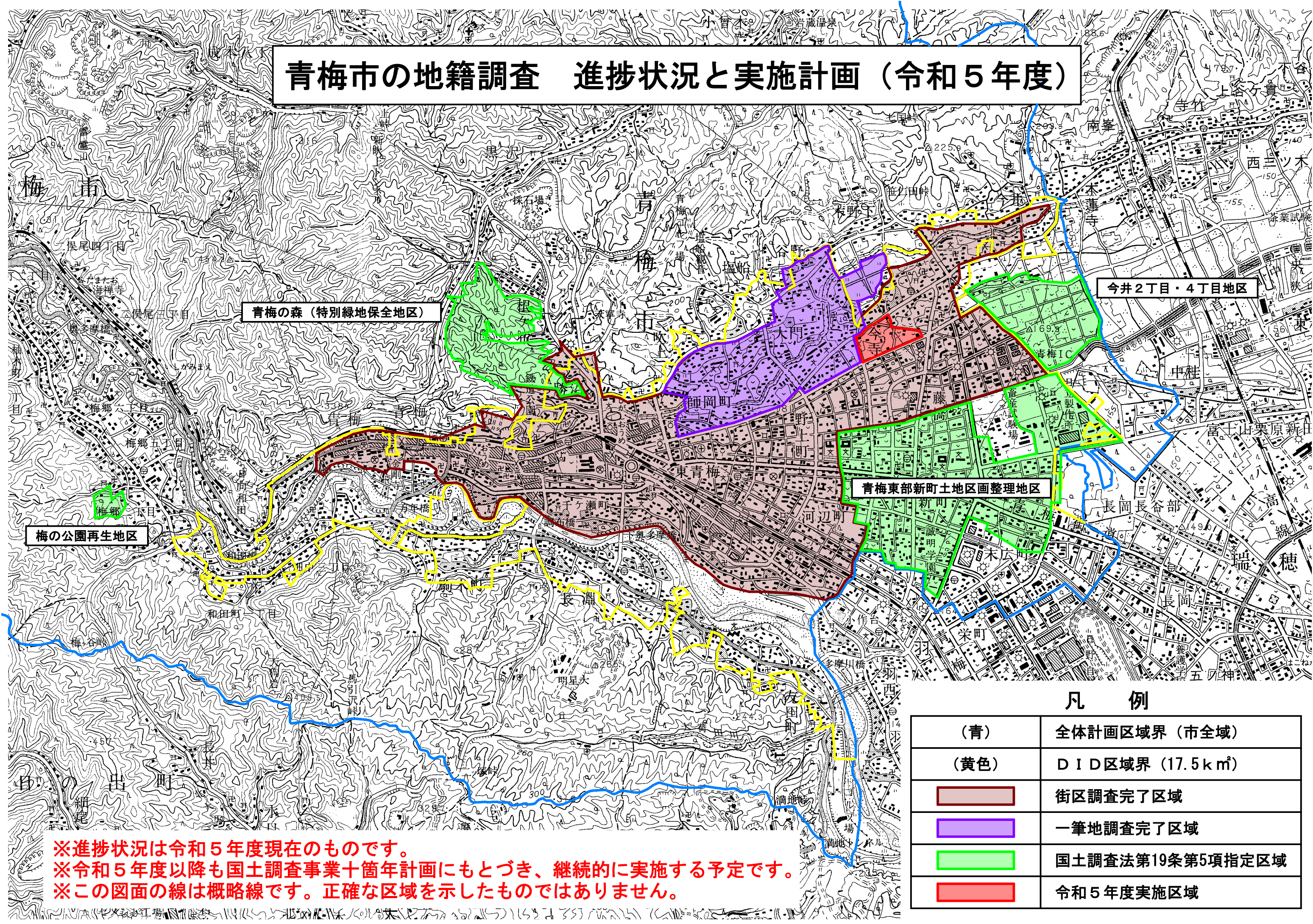


青梅市の地籍調査 進捗状況と実施計画（令和5年度）




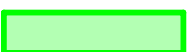
梅の公園再生地区

青梅の森（特別緑地保全地区）

青梅東部新町土地区画整理地区

今井2丁目・4丁目地区

凡 例

(青)	全体計画区域界（市全域）
(黄色)	D I D区域界（17.5k㎡）
	街区調査完了区域
	一筆地調査完了区域
	国土調査法第19条第5項指定区域
	令和5年度実施区域

※進捗状況は令和5年度現在のものです。
 ※令和5年度以降も国土調査事業十箇年計画にもとづき、継続的に実施する予定です。
 ※この図面の線は概略線です。正確な区域を示したものではありません。