

# 令和4年度 第1回 青梅市介護保険運営委員会次第

令和4年5月23日（月）  
午後1時30分～  
青梅市役所議会棟大会議室

1 開 会

2 委嘱状の交付

3 あいさつ（副市長）

4 議 題

(1) 報告事項

ア 令和3年度第4回青梅市介護保険運営委員会議事要旨  
について……………【資料1】

イ 介護保険事業の実施状況について……………【資料2】

ウ 地域包括支援センター事業について……………【資料3】

エ 地域密着型サービスについて……………【資料4】

オ 第9期青梅市高齢者保健福祉計画・青梅市介護保険事業  
計画の策定スケジュールについて……………【資料5】

(2) 協議事項

青梅市地域密着型（介護予防）サービス指定候補事業者  
の選定について……………【資料6】

5 その他

6 閉 会

## 令和 3 年度 第 4 回介護保険運営委員会 議事要旨 (案)

- 1 開催日時 令和 4 年 1 月 31 日  
1 月 28 日資料発送、2 月 9 日同意書および質問・意見等集約
- 2 同意を得た委員  
小山登美夫、國生隆利、高畑一男、吉永紀子、藤本稔巳、石田信彦、石橋尚美、武田憲光、土田大介、百瀬澄雄、田中三広、新井一夫、小柳友次  
(敬称略・順不同)
- 3 全委員の同意を得たことから、成立とする。

## 議 事

## &lt;開会&gt;

事務局 : 新型コロナウイルス感染症は、本年 1 月から感染力の強いオミクロン株への置き換わり等により、第 6 波といわれる急拡大期に入りました。政府は、東京都等に 1 月 21 日から 2 月 13 日までを対象期間としたまん延防止等重点措置を適用いたしました。

また、1 月 22 日には、東京都の新規感染確認が 1 万人を超え、その後も同規模で推移しております。

こうした状況を踏まえ、当委員会委員には医療・介護関係者が多く、今後も厳しい感染症拡大防止策が求められていること、厳しい勤務状況が続いていることなどを勘案し、会長に相談をさせていただいた結果、感染拡大防止の観点から、書面会議とさせていただくことといたしました。何とぞ御理解、御協力を賜りますようよろしくお願い申し上げます。

## &lt;書面会議開催方法について&gt;

会 長 : それでは、「3 議題」から順次進めたいと思いますが、ここで、今回の書面会議の方法について確認したいと思いますので、事務局からお願いします。

事務局 : まず、書面会議の方法について御説明申し上げます。

委員会は、委員および臨時委員の過半数の出席が必要と市の規則で定めております。会議の成立については、1 月 28 日に会議資料一式をお送りし、その中に、「令和 3 年度第 4 回青梅市介護保険運営委員会書面表決同意書」を同封させていただきました。書面表決での実施に御同意いただける場合、この書類に記名いただき、2 月 7 日までに返信用封筒(あるいは F A X、メール)にて事務局まで提出をお願いいたしました。この同意書の提出により会議への「出席(参加)」と判断し、委員報酬も執行をさせていただくこととしております。併せて、この同意書が委員の過半数を

超えた時点で委員会資料についても御承認があったと判断し、青梅市ホームページへの資料の公開もさせていただきたいと考えております。

書面会議の資料に対する御意見、御質問等がある場合は、記載をお願いしました。

以上のような形で、実施をしましたところ、2月9日に同意書および質問・意見等集約をしました。いただいた御意見、御質問に対しての回答等を追記いたしましたので、御確認をお願いいたします。

<配布資料の確認>

事務局：配布資料は以下のとおりです。

「次第」

資料番号1 「令和3年度第3回青梅市介護保険運営委員会議事要旨」

資料番号2 「介護保険事業の実施状況」は、資料番号2の次に「別紙1」から「別紙7」まで、7種類の資料が添付されております。

資料番号3 「青梅市地域包括支援センターの主な運営状況について」

資料番号4 「地域密着型サービス」

資料番号5 「新型コロナウイルス感染拡大防止のための臨時的な取扱いについて」

資料番号6 「地域密着型サービス事業所の公募スケジュールについて」

参考資料1 「令和4年度 青梅市介護保険運営委員会開催予定」

ここからの進行は、会長をお願いいたします。

<議題>

会長：それでは、議題(1) 報告事項 ア 令和3年度第3回青梅市介護保険運営委員会議事要旨について、事務局から説明をお願いします。

事務局：「資料番号1」を御参照ください。

令和3年度第3回の議事要旨につきましては、11月18日に、委員に原案をお送りいたしました。確認および修正期日を11月30日とさせていただき、修正等の御意見はございませんでした。

会長：御意見はございませんでしたので、これで確定させていただきます。

それでは、次の報告事項に移ります。イ 介護保険事業の実施状況について、事務局から説明をお願いします。

事務局：「資料番号2」を御参照ください。

ここでは、介護認定および保険料、介護サービスの受給状況について、11月末までの状況をお示ししています。

#### 1 認定関係

(1)～(4)は別紙で説明させていただきます。

(1) 要介護度別認定者数の推移は、10ページの別紙1の(1)の表を御覧ください。表

の下部「出現率」ですが、直近 11 月末の出現率は、16.3%であり、前年同月比（15.7%）0.6 ポイントの増となっております。

参考としまして、東京都における令和 3 年度 9 月末の出現率は 20.3%となっております。

(2) 第 1 号被保険者における認定者出現率は、11 ページの別紙 2 の表を御覧ください。現時点で、国や都と比較できるデータは、9 月時点ですので、9 月時点での比較とさせていただきます。表の上段、右をご覧ください、9 月は、青梅市の合計が、15.8%であり、前年同月比（15.4%）0.4 ポイントの増となっております。なお、全国（18.8%）および東京都（19.9%）との比較では、それぞれ 3.0～4.1 ポイント下回っております。

(3) 申請件数等の月別集計は、12 ページの別紙 3 の表を御覧いただきます。申請件数ですが、新規、更新、区分変更別に表記しています。直近の 11 月の申請件数は 469 件であり、前年同月比（627 件）158 件の減となっております。これは、令和 3 年 2 月から新型コロナウイルス特例適用での認定有効期間を 6 か月から 12 か月に延長したことから、令和 3 年 5 月に特例適用を受けた方の更新時期が令和 4 年 4 月に移動したことによります。

また、その下、認定結果通知平均日数は 11 月が 33.4 日となっております。

(4) 審査判定内訳は、11 月は 288 件であり、合計 2,141 件となっております。

また、一番下の更新申請における新型コロナウイルス特例適用件数ですが、11 月までの合計で 2,363 件と、更新申請のうちの約 82%となっております。

6 ページに戻りまして、(5) 介護認定審査会の状況は 11 月までの累計としまして、アの開催回数 74 回、イの審査判定 2,141 件となっております。

審査判定件数は、下の表で、要介護 1 が 409 件と一番多く、次に要介護 4 の 353 件、次に要介護 2 の 319 件といった順となっております。

## 2 保険料関係

### (1) 令和 3 年度介護保険料賦課収納状況

13 ページの別紙 4 「保険料」を御覧ください。上段の表は、賦課収納状況であり、調定額は、予算額を 8%程度上回る状況です。この後の調定額の推移ですが、特別徴収は、7 月の当初賦課以降は、資格喪失による減額のみ、普通徴収は、資格取得者が資格喪失者を上回るため、増額となる見込みです。下段の表は、延滞金の収入状況です。前年度の半額程度になる見込みです。

### (2) 督促状の発送状況

6 ページの資料 2 にお戻りいただきまして、(2) の督促状の発送状況ですが、令和 3 年度第 4 期までの実績は、記載のとおりであり、前年を上回っております。

## 3 サービス関係

### (1) 受給者数および(2) 給付状況

受給者数および給付の状況は、14 ページの別紙 5 「サービス関係」に記載のとおりで

す。11月末の同月実績比較で受給者は、6%程度増加しております。これにより下段の給付費も連動して増加し、計画値を上回る見込みです。

### (3) 事業所数

11月末現在の事業所数は、7ページ以降に記載のとおりです。また、8ページの一番下に記載のとおり、介護予防・生活支援サービス事業者1事業者が廃止により、減となりました。

9ページのエは、3つの包括支援センターが担当する要支援者について、ケアプランの作成を居宅介護支援事業者（ケアマネ事業所）に委託した件数です。

### (4) 趣旨普及および広報

「広報おうめ」による制度や事業の周知結果です。

## 4 相談苦情受理状況

15ページの別紙6「相談苦情受理状況」を御覧ください。第3回の資料に、9月から11月までの実績を追記したものです。件数や苦情の内容等については、表に記載のとおりです。

## 5 事故発生時の報告状況

17ページの別紙7「事故発生時の報告状況」を御覧ください。令和3年度11月までの実績が242件で、前年度とほぼ同じような件数となりました。事故の内容についても、ケガや薬の誤飲によるものが多くを占める状況であり、前年度と大きく変わりません。

会 長 : ただいまの説明について、御質問、御意見がありましたらお願いいたします。

<質疑・応答>

委 員 : 11ページ別紙2の認定者出現率について。5～9月の全国R2の前期と後期の出現率が逆になっているように思います。

事務局 : 御指摘いただきありがとうございます。誤っておりましたので、修正した差し替えの資料を配布いたします。申し訳ありませんでした。

委 員 : 12ページ別紙3の(4)審査判定内訳について。要介護3が低くなっているのは、3の判定内容で抑えられているように感じます。要介護2、4に比べて低い要因について伺いたい。

事務局 : 御指摘のとおり、構成比で見ますと、青梅市では要介護3が要介護2、4と比べて低くなっております。しかしながら、都の平均と比較しますと、要介護3の構成比は高く、要介護4はさらに構成比が高くなっております。このことから青梅市は都の平均に比べて重度の方の割合が高い傾向にあります。認定審査においては、公平公正に行っておりますので、要介護度を抑えるようなことはございません。

委 員 : 15ページ別紙6について。相談苦情受理状況が、少し増えているように感じます。苦情内容の従事者の態度や管理者の対応とは、具体的にどのようなことなのか伺いたい。

事務局：具体的に申し上げますと、従事者については、家族が面会に施設を訪問した際に挨拶をしないとか、対応が威圧的であると感じたもの、管理者については、転倒事故に対する説明が不十分と感じたものなどです。

会長：それでは、次の報告事項に移ります。

ウ 地域包括支援センター事業について、事務局から説明をお願いします。

事務局：「資料番号3」を御参照ください。

令和3年9月～11月の地域包括支援センターの運営状況です。

#### 1 地域包括支援センター連絡会

毎月1回開催をしており、それぞれの月に開催するイベント情報の共有のほか、各包括支援センター間の情報交換を行ったところであります。

#### 2 地域ケア会議

高齢者が地域において日常生活を営むことができるよう個別ケースの事例検討を実施し、医師、リハビリテーション専門職、薬剤師、主任介護支援専門員等の構成員から意見をいただき、今後の支援の参考にいたしました。

#### 3 総合相談支援業務

9月から11月の3か月間の相談件数を包括別に記載しております。前年比でいずれの包括支援センターにおいても増加しております。

#### 4 権利擁護事業の相談件数

各包括により前年同時期に比べて減少・増加がみられます。全体の件数としては、前年比では増加しています。

#### 5 包括的・継続的ケアマネジメント支援業務

各包括支援センターの主任介護支援専門員への介護支援専門員の相談や助言件数となっております。各包括により相談件数に増減が生じております。

勉強会等においては、定期的なケアプラン勉強会の開催および、地域づくりをテーマに意見交換会と勉強会を開催いたしました。

#### 6 介護予防に係るケアマネジメント

各包括支援センターのケアプラン作成数となっております。

#### 7 その他

##### (1) 認知症サポーター養成研修事業

市民を対象とした養成講座のほか、民生委員等からの依頼に応じて開催いたしました。

##### (2) 出張もの忘れ相談会

もの忘れ相談会のほかに、「もの忘れ相談窓口」の周知も含めて、市内2か所で開催いたしました。

##### (3) 介護サービス相談員派遣等事業

新型コロナウイルスの感染拡大防止のため施設への派遣を休止しておりましたが、9月から再開しております。

(4) 介護予防教室

自宅で行える体操、脳トレ体操などの内容で実施し、31人の方々が参加いたしました。

(5) ちいき・いきいき・げんきパネル展

地域で活動している介護予防リーダーや地域の支え合い活動の紹介を行ったほか、梅っこ体操DVD上映なども実施いたしました。

(6) 介護の日のイベント

「いい日、いい日、毎日、あったか介護ありがとう」の語呂あわせで11月11日が介護の日とされております。この介護の日にあわせて、市内の福祉用具事業者等を講師に迎え、杖、紙おむつの選び方、使い方などをテーマにした講座や、市内の地域密着型サービス事業者の協力による利用者の作品展示を行いました。また、青梅市老人福祉施設長会から職員を派遣いただき、施設入所や施設での就労に関する相談会を実施するとともに、特養等のパンフレットを配置し、施設の紹介を行いました。

会 長 : 本件について、委員からの御意見はございませんでしたので承認といたします。

それでは、次の報告事項に移ります。

エ 地域密着型サービスについて、事務局から説明をお願いします。

事務局 : 「資料番号4」を御参照ください。

表の一番上、(1)「施設基盤について」は、表に記載のサービスについて、これまでの整備状況と第8期計画期間における整備予定を、年度ごとに整理したものです。

令和4年度には、看護小規模多機能居宅介護および定期巡回・随時対応型訪問介護看護の公募を行う予定です。詳細は、報告事項の「カ」で説明します。(2)以降は、それぞれのサービスについて、地区ごとの利用実績について、前年度比較したものです。サービスごとの状況ですが

(2)の「認知症対応型通所介護」は、前年度と比較し、稼働率が上がっております。

(3)の「認知症対応型共同生活介護」は、7期中に整備した「みんなんち第2」が定員を満たす状況となりましたが、市内の7施設全体で見ると、若干の空きがある状況です。

(4)の「小規模多機能居宅介護」は、いずれも月平均の利用者数が増えておりますが、定員一杯という状況ではありません。

(5)の「看護小規模多機能居宅介護」の利用状況は、おおむね前年並みです。

(6)の「地域密着型通所介護」ですが、いずれの施設も定員まで余裕があります。

会 長 : 本件について、委員からの御意見はございませんでしたので承認といたします。

それでは、次の報告事項に移ります。

オ 新型コロナウイルス感染拡大防止のための臨時的な取扱いについて、事務局から説明をお願いします。

事務局 : 「資料番号5」を御参照ください。

新型コロナウイルス感染拡大防止のため、更新申請の際、面会が困難で認定調査を希望しない場合は、特例として現在の介護度の有効期間を12か月延長する取扱いを行ってまいりました。

再びこの特例の適用を受けて2年延長している方も出てきております。また、昨年12月の時点で、感染状況が落ち着き、緊急事態宣言も解除されていたことから、この取扱いを国の通知に照らし合わせて見直しを行い、有効期間を延長する条件を明確化いたしました。

これにより、令和3年12月1日付けで要介護認定更新申請の御案内をお送りする方から、この特例の適用を希望する場合、更新申請書に添付する確認書に、次のうち該当する理由を記入していただくことといたしました。

- 1 入所している施設や病院が認定調査の受入れを禁止している方
- 2 新型コロナウイルスワクチン接種を受けていない方
- 3 治療中の疾患があり特に新型コロナウイルス感染拡大防止の観点から面会が困難である等の特別な理由のある方

ただし、1月に入り感染状況が急拡大しております。適用に当たっては、対象者の状況を鑑みて対応してまいります。

会 長 : 本件について、委員からの御意見はございませんでしたので承認といたします。

それでは、次の報告事項に移ります。

カ 地域密着型サービス事業所の公募スケジュールについて、事務局から説明をお願いします。

事務局 : 「資料番号6」を御参照ください。

ここでは、令和4年度に予定している地域密着型サービスの公募スケジュールについて、お示しいたします。令和4年度には、看護小規模多機能居宅会介護（以下「看多機」という。）および定期巡回・随時対応型訪問介護看護（以下「定期巡回」という。）の公募を行う予定です。定期巡回については、今年度公募を行いました、応募がなかったため、令和4年度に再度募集を行うものであります。

今後のスケジュールですが、本日の運営委員会でお認めいただければ、3月下旬を目途に、「整備説明会」を開催する予定です。この説明会では、今回の事業者公募に関して、施設整備に関する補助金や公募スケジュールなど、概要をお示しします。また、定期巡回の啓発および推進を行っている団体から、定期巡回の特徴や事業実施に当たってのノウハウなどを知っていただくための講演会を開催する予定です。

その後のスケジュールは、表に記載した通りであり、4月1日号の広報で指定候補事業者の公募を行う旨の周知を行います。応募者があれば、書類審査、事業者との面接、公認会計士による財務審査などを行い、庁内に設置する「青梅市地域密着型（介護予防）サービス指定候補事業者の選定に関する委員会」（以下「選定委員会」という。）を開催し、指定候補事業者の選定結果を市長へ報告いたします。



市長は、選定委員会から受けた報告により、令和4年5月に開催予定の介護保険運営委員会において、指定候補事業者を決定いただくための諮問を行います。運営委員会で審議をいただき、指定候補者を御決定いただき、市長への答申をしていただくことで、指定候補者事業者の最終決定となります。

会 長 : 本件について、委員からの御意見はございませんでしたので承認といたします。

会 長 : 「その他」について、委員からの情報提供はありませんでした。

事務局 : 事務局から2点、事務連絡がございます。

まず、1点目は、令和4年度の会議予定です。参考資料1を御覧ください。

今回の委員会ですが、5月23日を予定しています。また、第2回は7月25日、第3回は11月7日、第4回は1月30日と、いずれも月曜日の午後1時30分から、議会大会議室での開催を予定しています。委員の皆様には、御予定いただきますよう、よろしくお願い申し上げます。

なお、日程に変更がある場合は、別途、お知らせいたします。

次に2点目です。今回、一部委員にWEB会議で参加いただく施行を行う予定でしたが、新型コロナウイルスの急拡大に伴い、書面会議となりました。そこで、今後のWEB会議方式の実施に向け、各委員のWEB環境の調査をさせていただきたいと考えております。同封の「介護保険運営委員会におけるWEB会議にかかる調査について」に必要事項を記載していただき御提出いただきました。結果につきましては、各委員へ別途情報共有し、実施に向け会長と検討してまいります。

本日の書面会議につきましては、最終的な議事録として各委員の御確認をいただきますのでよろしくお願いいたします。

<閉会>

会 長 : 本日は、書面会議となりました。御苦勞様でした。

事務局 : ありがとうございます。

## 介護保険事業の実施状況

## 1 認定関係

## (1) 要介護度別認定者数の推移

別紙 1 のとおり

## (2) 第 1 号被保険者における認定者出現率

別紙 2 のとおり

## (3) 申請件数等の月別集計

別紙 3 の上段および中段のとおり

## (4) 審査判定内訳

別紙 3 の下段のとおり

## (5) 介護認定審査会の状況（令和 3 年 4 月から令和 4 年 3 月末までの累計）

ア 介護認定審査会開催回数…………… 1 2 1 回

イ 要介護認定審査判定…………… 3, 7 6 6 件

(単位：件、%)

区分	非該当	要支援 1	要支援 2	要介護 1	要介護 2	要介護 3	要介護 4	要介護 5	計
件数 (延数)	69	512	457	732	562	435	567	432	3,766
構成比	1.8	13.6	12.1	19.4	14.9	11.6	15.1	11.5	100

## 2 保険料関係

## (1) 令和 3 年度介護保険料の賦課収納状況（令和 4 年 3 月末現在）

別紙 4 のとおり

## (2) 督促状の発送状況

(単位：件)

区分	1 期	2 期	3 期	4 期	5 期	6 期	7 期	8 期	随時	計
R3	842	771	774	694	665	685	702	670	59	5,862
R2	754	687	737	659	656	679	713	691	57	5,633
増減	88	84	37	35	9	6	△11	△21	2	229

## 3 サービス関係

## (1) 受給者数

別紙 5 の上段のとおり

## (2) 給付状況

別紙 5 の下段のとおり

## (3) 事業所数 令和4年3月31日現在

ア 介護サービス

( ) 内は、令和3年11月30日現在

サービス種別	区 分		合 計	
	市 内		西多摩地区	
居宅介護支援 (ケアプラン作成)	32	( 32)	65	97
居宅サービス	97	( 97)	219	316
訪問介護	14	( 14)	41	55
訪問入浴介護	4	( 4)	4	8
訪問看護	15	( 15)	24	39
訪問リハビリテーション	4	( 4)	9	13
通所介護	15	( 15)	28	43
通所リハビリテーション	5	( 5)	18	23
短期入所生活介護	24	( 24)	44	68
短期入所療養介護	3	( 3)	12	15
特定施設入居者生活介護	1	( 1)	13	14
福祉用具貸与	6	( 6)	13	19
特定福祉用具販売	6	( 6)	13	19
施設サービス	30	( 31)	53	84
介護老人福祉施設	24	( 24)	39	63
介護老人保健施設	3	( 3)	12	15
介護療養型医療施設	3	( 4)	0	4
介護医療院	0	( 0)	2	2
地域密着型サービス	29	( 29)	48	77
地域密着型通所介護	15	( 15)	30	45
認知症対応型通所介護	4	( 4)	3	7
小規模多機能型居宅介護	2	( 2)	4	6
看護小規模多機能型居宅介護	1	( 1)	0	1
認知症対応型共同生活介護	7	( 7)	11	18

○ 西多摩地区事業者数は、令和4年3月現在で青梅市が把握している事業者数です。

イ 予防サービス

( ) 内は、令和3年11月30日現在

サービス種別	区 分		西多摩地区		合 計	
	市 内	( )				
介護予防支援（ケアプラン作成）	3	( 3)	14		17	
介護予防居宅サービス	67	( 67)	150		217	
介護予防訪問入浴介護	4	( 4)	4		8	
介護予防訪問看護	15	( 15)	24		39	
介護予防訪問リハビリテーション	4	( 4)	9		13	
介護予防通所リハビリテーション	5	( 5)	18		23	
介護予防短期入所生活介護	23	( 23)	44		67	
介護予防短期入所療養介護	3	( 3)	12		15	
介護予防特定施設入居者生活介護	1	( 1)	13		14	
介護予防福祉用具貸与	6	( 6)	13		19	
特定介護予防福祉用具販売	6	( 6)	13		19	
地域密着型介護予防サービス	13	( 13)	18		31	
介護予防認知症対応型通所介護	4	( 4)	3		7	
介護予防小規模多機能型居宅介護	2	( 2)	4		6	
介護予防認知症対応型共同生活介護	7	( 7)	11		18	

○ 西多摩地区事業者数は、令和4年3月現在で青梅市が把握している事業者数です。

ウ 介護予防・生活支援サービス

( ) 内は、令和3年11月30日現在

サービス種別	区 分		市 外		合 計	
	市 内	( )				
介護予防・生活支援サービス	63	(63)	33	(33)	96	(96)
介護予防通所介護相当の通所型サービス	29	(29)	11	(11)	40	(40)
軽度者向けの通所型サービス	12	(12)	1	( 1)	13	(13)
介護予防訪問介護相当の訪問型サービス	10	(10)	12	(12)	22	(22)
家事支援に特化した訪問型サービス	10	(10)	9	(9)	19	(19)
研修修了者による訪問型サービス	2	( 2)	0	( 0)	2	( 2)

エ 介護予防支援委託にかかる居宅介護支援事業所

令和4年3月分

介護予防支援事業所名	委託事業所数	委託件数	契約事業所数
地域包括支援センター(市)	28	136	61
地域包括支援センターうめぞの	32	181	58
地域包括支援センターすえひろ	36	198	68

(4) 趣旨普及および広報

広報おうめ

12月1日号	<ul style="list-style-type: none"> <li>・認知症サポーター養成講座</li> <li>・温泉保養施設の利用料を助成します</li> </ul>
12月15日号	<ul style="list-style-type: none"> <li>・福祉センター内宴会室の使用を中止します</li> </ul>
1月1日号	<ul style="list-style-type: none"> <li>・介護予防教室～今日から始めるフレイル予防～</li> <li>・寄りませんか「うめカフェ」</li> </ul>
1月15日号	<ul style="list-style-type: none"> <li>・おいでください 地域サロン</li> </ul>
2月1日号	<ul style="list-style-type: none"> <li>・障害者控除対象者認定書の発行</li> <li>・おむつの使用確認書の交付</li> </ul>
2月15日号	<ul style="list-style-type: none"> <li>・認知症サポーター ステップアップ講座</li> <li>・自宅でレッツ梅っこ体操</li> </ul>
3月1日号	<ul style="list-style-type: none"> <li>・寄りませんか「うめカフェ」</li> <li>・認知症支援コーディネーター会計年度任用職員の募集</li> </ul>
3月15日号	<ul style="list-style-type: none"> <li>・いつまでも元気で過ごそう！ 認知症に関する青梅市の取り組みや、相談窓口などについてご案内します</li> <li>・青梅市オリジナル体操「ゆめうめ体操」を作成しました</li> <li>・高齢者クラブで仲間を見つけませんか？</li> </ul>

※令和3年12月1日～令和4年3月末まで

4 相談苦情受理状況

別紙6のとおり

5 事故発生時の報告状況

別紙7のとおり

1 認定関係

(1) 要介護度別認定者数の推移 (令和4年3月31日現在)

【別紙1】

要介護・ 要支援等認定者数 (青梅市)	4月		5月		6月		7月		8月		9月		10月		11月		12月		1月		2月		3月		
	人数	構成比	人数	構成比	人数	構成比	人数	構成比	人数	構成比	人数	構成比	人数	構成比	人数	構成比	人数	構成比	人数	構成比	人数	構成比	人数	構成比	
要支援1	R3	847	13.6%	851	13.6%	852	13.5%	854	13.5%	861	13.6%	867	13.6%	878	13.7%	875	13.6%	884	13.7%	885	13.8%	879	13.7%	887	13.8%
	R2	885	14.5%	885	14.5%	890	14.5%	903	14.7%	903	14.6%	899	14.5%	896	14.6%	896	14.5%	895	14.5%	882	14.2%	884	14.2%	869	13.9%
	増減	▲38	▲0.9%	▲34	▲0.9%	▲38	▲1.0%	▲49	▲1.2%	▲42	▲1.0%	▲32	▲0.9%	▲18	▲0.9%	▲21	▲1.1%	▲11	▲0.8%	3	▲0.4%	▲5	▲0.5%	18	▲0.1%
要支援2	R3	770	12.3%	781	12.5%	786	12.5%	798	12.6%	786	12.4%	782	12.2%	789	12.3%	791	12.3%	797	12.4%	792	12.4%	788	12.3%	799	12.4%
	R2	835	13.6%	822	13.5%	808	13.2%	807	13.1%	809	13.1%	800	12.9%	786	12.8%	787	12.8%	787	12.7%	787	12.7%	769	12.3%	769	12.3%
	増減	▲65	▲1.3%	▲41	▲1.0%	▲22	▲0.7%	▲9	▲0.5%	▲23	▲0.7%	▲18	▲0.7%	3	▲0.5%	4	▲0.4%	10	▲0.3%	5	▲0.3%	19	▲0.0%	30	0.1%
要介護1	R3	1,102	17.6%	1,101	17.6%	1,111	17.6%	1,102	17.4%	1,108	17.5%	1,123	17.6%	1,127	17.6%	1,147	17.8%	1,138	17.6%	1,123	17.5%	1,145	17.9%	1,161	18.0%
	R2	1,058	17.3%	1,043	17.1%	1,038	17.0%	1,034	16.8%	1,037	16.8%	1,058	17.1%	1,058	17.2%	1,062	17.2%	1,063	17.3%	1,068	17.3%	1,080	17.3%	1,082	17.3%
	増減	44	0.3%	58	0.5%	73	0.6%	68	0.6%	71	0.7%	65	0.5%	69	0.4%	85	0.5%	75	0.4%	55	0.2%	65	0.6%	79	0.7%
要介護2	R3	972	15.5%	969	15.5%	975	15.5%	995	15.7%	994	15.7%	985	15.4%	984	15.3%	971	15.1%	964	14.9%	960	15.0%	964	15.1%	964	15.0%
	R2	957	15.6%	966	15.8%	976	15.9%	979	15.9%	967	15.7%	970	15.7%	952	15.5%	959	15.6%	964	15.6%	961	15.5%	975	15.7%	975	15.6%
	増減	15	▲0.1%	3	▲0.3%	▲1	▲0.4%	16	▲0.2%	27	▲0.0%	15	▲0.3%	32	▲0.2%	12	▲0.4%	0	▲0.7%	▲1	▲0.5%	▲11	▲0.6%	▲11	▲0.6%
要介護3	R3	846	13.5%	842	13.5%	849	13.5%	854	13.5%	863	13.6%	883	13.8%	888	13.8%	904	14.0%	909	14.1%	907	14.2%	887	13.9%	888	13.8%
	R2	819	13.4%	813	13.3%	815	13.3%	819	13.3%	825	13.4%	826	13.3%	829	13.5%	816	13.2%	817	13.2%	814	13.1%	826	13.3%	843	13.5%
	増減	27	0.1%	29	0.2%	34	0.2%	35	0.2%	38	0.2%	57	0.5%	59	0.3%	88	0.8%	92	0.9%	93	1.1%	61	0.6%	45	0.3%
要介護4	R3	1,028	16.4%	1,022	16.3%	1,037	16.4%	1,039	16.4%	1,044	16.4%	1,058	16.5%	1,055	16.4%	1,075	16.7%	1,077	16.7%	1,060	16.6%	1,058	16.5%	1,052	16.3%
	R2	907	14.8%	913	14.9%	922	15.1%	926	15.1%	940	15.2%	953	15.4%	942	15.3%	941	15.3%	956	15.5%	982	15.9%	987	15.9%	1,013	16.2%
	増減	121	1.6%	109	1.4%	115	1.3%	113	1.3%	104	1.2%	105	1.1%	113	1.1%	134	1.4%	121	1.2%	78	0.7%	71	0.6%	39	0.1%
要介護5	R3	693	11.1%	687	11.0%	696	11.0%	680	10.8%	693	10.9%	699	10.9%	697	10.9%	686	10.6%	684	10.6%	672	10.5%	681	10.6%	694	10.8%
	R2	661	10.8%	669	10.9%	671	11.0%	670	10.9%	689	11.2%	691	11.2%	693	11.3%	698	11.3%	705	11.4%	697	11.3%	706	11.3%	698	11.2%
	増減	32	0.3%	18	0.1%	25	▲0.0%	10	▲0.1%	4	▲0.3%	8	▲0.3%	4	▲0.4%	▲12	▲0.7%	▲21	▲0.8%	▲25	▲0.8%	▲25	▲0.7%	▲4	▲0.4%
青梅市 計	R3	6,258	100%	6,253	100%	6,306	100%	6,322	100%	6,349	100%	6,397	100%	6,418	100%	6,449	100%	6,453	100%	6,399	100%	6,402	100%	6,445	100%
	R2	6,122	100%	6,111	100%	6,120	100%	6,138	100%	6,170	100%	6,197	100%	6,156	100%	6,159	100%	6,187	100%	6,191	100%	6,227	100%	6,249	100%
	増減	136	—	142	—	186	—	184	—	179	—	200	—	262	—	290	—	266	—	208	—	175	—	196	—
出現率	R3	15.9%	15.9%	16.0%	16.0%	16.0%	16.0%	16.1%	16.2%	16.2%	16.2%	16.2%	16.2%	16.3%	16.3%	16.2%	16.2%	16.2%	16.2%	16.2%	16.2%	16.2%	16.3%	16.3%	
	R2	15.8%	15.7%	15.7%	15.8%	15.8%	15.8%	15.8%	15.8%	15.9%	15.7%	15.7%	15.7%	15.7%	15.8%	15.8%	15.8%	15.8%	15.8%	15.8%	15.8%	15.8%	15.9%	15.9%	

※出現率=認定者数(1号認定者数+2号認定者数)÷第1号被保険者数

【青梅市介護保険事業計画】要支援・要介護度別認定者等の推計

(推計値は各年度とも9月末時点の数値としています)

要介護・ 要支援等認定者数 (青梅市推計値)	人数	構成比	
要支援1	R3	949	14.6%
	R2	681	10.5%
要支援2	R3	849	13.1%
	R2	1,011	15.5%
要介護1	R3	1,100	16.9%
	R2	1,111	17.1%
要介護2	R3	1,014	15.6%
	R2	1,003	15.4%
要介護3	R3	860	13.3%
	R2	888	13.7%
要介護4	R3	993	15.3%
	R2	1,102	17.0%
要介護5	R3	724	11.2%
	R2	700	10.8%
計	R3	6,489	100%
	R2	6,496	100%
出現率	R3	16.4%	
	R2	16.6%	

【参考】東京都 各年度とも1月末時点

要介護・ 要支援等認定者数	人数	構成比	
要支援1	R3	98,558	15.3%
	R2	97,359	15.5%
要支援2	R3	81,506	12.7%
	R2	82,015	13.0%
要介護1	R3	133,897	20.9%
	R2	128,151	20.4%
要介護2	R3	105,623	16.4%
	R2	105,926	16.8%
要介護3	R3	83,160	12.8%
	R2	80,505	12.7%
要介護4	R3	82,498	12.8%
	R2	77,860	12.3%
要介護5	R3	58,158	9.0%
	R2	58,114	9.2%
計	R3	643,400	100%
	R2	629,930	100%
出現率	R3	20.4%	
	R2	20.0%	

※出現率=認定者数(1号認定者数+2号認定者数)÷第1号被保険者数

## (2) 第1号被保険者における認定者出現率 (令和4年3月31日現在)

【別紙2】

第1号被保険者数			4月			5月			6月			7月			8月			9月		
			人数	構成比	出現率	人数	構成比	出現率	人数	構成比	出現率	人数	構成比	出現率	人数	構成比	出現率	人数	構成比	出現率
全国	R3	合計	35,809,257	100.0%	18.7%	35,818,018	100.0%	18.8%	35,827,962	100.0%	18.8%	35,844,074	100.0%	18.8%	35,857,251	100.0%	18.8%	35,871,084	100.0%	18.8%
		前期(65~74歳)	17,498,587	48.9%	4.4%	17,514,737	48.9%	4.4%	17,512,244	48.9%	4.4%	17,501,716	48.8%	4.4%	17,477,677	48.7%	4.4%	17,450,817	48.6%	4.4%
		後期(75歳以上)	18,310,670	51.1%	32.5%	18,303,281	51.1%	32.5%	18,315,718	51.1%	32.6%	18,342,358	51.2%	32.5%	18,379,574	51.3%	32.5%	18,420,267	51.4%	32.5%
	R2	合計	35,577,741	100.0%	18.5%	35,598,850	100.0%	18.4%	35,611,665	100.0%	18.5%	35,635,398	100.0%	18.5%	35,664,191	100.0%	18.5%	35,689,227	100.0%	18.6%
		前期(65~74歳)	17,271,859	48.5%	4.2%	17,287,251	48.6%	4.2%	17,296,598	48.6%	4.2%	17,306,120	48.6%	4.2%	17,319,089	48.6%	4.3%	17,332,426	48.6%	4.3%
		後期(75歳以上)	18,305,882	51.5%	31.9%	18,311,599	51.4%	31.8%	18,315,067	51.4%	31.9%	18,329,278	51.4%	32.0%	18,345,102	51.4%	32.0%	18,356,801	51.4%	32.1%
東京都	R3	合計	3,152,502	100.0%	19.7%	3,152,703	100.0%	19.7%	3,153,274	100.0%	19.8%	3,154,237	100.0%	19.8%	3,154,903	100.0%	19.9%	3,155,380	100.0%	19.9%
		前期(65~74歳)	1,492,786	47.4%	4.8%	1,493,741	47.4%	4.8%	1,493,905	47.4%	4.8%	1,493,047	47.3%	4.8%	1,488,793	47.2%	4.8%	1,485,897	47.1%	4.8%
		後期(75歳以上)	1,659,716	52.6%	33.1%	1,658,962	52.6%	33.2%	1,659,369	52.6%	33.3%	1,661,190	52.7%	33.3%	1,666,110	52.8%	33.3%	1,669,483	52.9%	33.2%
	R2	合計	3,142,040	100.0%	19.4%	3,143,379	100.0%	19.3%	3,143,854	100.0%	19.3%	3,145,220	100.0%	19.4%	3,147,195	100.0%	19.4%	3,149,013	100.0%	19.4%
		前期(65~74歳)	1,484,144	47.2%	4.6%	1,484,923	47.2%	4.6%	1,484,865	47.2%	4.6%	1,484,453	47.2%	4.6%	1,484,640	47.2%	4.7%	1,484,958	47.2%	4.7%
		後期(75歳以上)	1,657,896	52.8%	32.5%	1,658,456	52.8%	32.4%	1,658,989	52.8%	32.4%	1,660,767	52.8%	32.5%	1,662,555	52.8%	32.6%	1,664,055	52.8%	32.6%
青梅市	R3	合計	39,406	100.0%	15.5%	39,425	100.0%	15.5%	39,453	100.0%	15.6%	39,503	100.0%	15.6%	39,516	100.0%	15.7%	39,546	100.0%	15.8%
		前期(65~74歳)	20,275	51.5%	4.1%	20,270	51.4%	4.1%	20,260	51.4%	4.2%	20,266	51.3%	4.2%	20,212	51.1%	4.2%	20,185	51.0%	4.2%
		後期(75歳以上)	19,131	48.5%	27.6%	19,155	48.6%	27.5%	19,193	48.6%	27.7%	19,237	48.7%	27.7%	19,304	48.9%	27.7%	19,361	49.0%	27.9%
	R2	合計	38,846	100.0%	15.3%	38,886	100.0%	15.3%	38,901	100.0%	15.3%	38,957	100.0%	15.3%	39,048	100.0%	15.4%	39,094	100.0%	15.4%
		前期(65~74歳)	19,960	51.4%	4.0%	19,984	51.4%	4.0%	19,967	51.3%	3.9%	19,974	51.3%	3.9%	20,008	51.2%	4.0%	20,020	51.2%	4.0%
		後期(75歳以上)	18,886	48.6%	27.3%	18,902	48.6%	27.3%	18,934	48.7%	27.3%	18,983	48.7%	27.3%	19,040	48.8%	27.4%	19,074	48.8%	27.4%

第1号被保険者数			10月			11月			12月			1月			2月			3月		
			人数	構成比	出現率	人数	構成比	出現率	人数	構成比	出現率	人数	構成比	出現率	人数	構成比	出現率	人数	構成比	出現率
全国	R3	合計	35,881,602	100.0%	18.8%	35,882,606	100.0%	18.9%	35,884,979	100.0%	18.9%	35,895,372	100.0%	18.9%	0	0.0%		0	0.0%	
		前期(65~74歳)	17,413,726	48.5%	4.4%	17,373,769	48.4%	4.4%	17,343,635	48.3%	4.4%	17,273,947	48.1%	4.4%						
		後期(75歳以上)	18,467,876	51.5%	32.5%	18,508,837	51.6%	32.4%	18,541,344	51.7%	32.4%	18,621,425	51.9%	32.3%						
	R2	合計	35,705,284	100.0%	18.6%	35,716,415	100.0%	18.7%	35,726,572	100.0%	18.7%	35,744,590	100.0%	18.6%	35,769,606	100.0%	18.6%	35,789,512	100.0%	18.7%
		前期(65~74歳)	17,351,626	48.6%	4.3%	17,373,489	48.6%	4.3%	17,404,899	48.7%	4.3%	17,415,099	48.7%	4.3%	17,438,220	48.8%	4.3%	17,463,104	48.8%	4.3%
		後期(75歳以上)	18,353,658	51.4%	32.2%	18,342,926	51.4%	32.3%	18,321,673	51.3%	32.3%	18,329,491	51.3%	32.2%	18,331,386	51.2%	32.3%	18,326,408	51.2%	32.4%
東京都	R3	合計	3,156,116	100.0%	19.9%	3,156,033	100.0%	19.9%	3,156,696	100.0%	20.0%	3,156,397	100.0%	19.9%	0	0.0%		0	0.0%	
		前期(65~74歳)	1,482,229	47.0%	4.9%	1,478,253	46.8%	4.9%	1,475,916	46.8%	4.9%	1,469,022	46.5%	4.8%						
		後期(75歳以上)	1,673,887	53.0%	33.3%	1,677,780	53.2%	33.2%	1,680,780	53.2%	33.2%	1,687,375	53.5%	33.1%						
	R2	合計	3,149,856	100.0%	19.5%	3,150,203	100.0%	19.6%	3,151,058	100.0%	19.6%	3,150,528	100.0%	19.6%	3,151,385	100.0%	19.6%	3,151,714	100.0%	19.6%
		前期(65~74歳)	1,485,821	47.2%	4.7%	1,486,709	47.2%	4.7%	1,489,258	47.3%	4.7%	1,488,011	47.2%	4.7%	1,489,277	47.3%	4.7%	1,490,325	47.3%	4.7%
		後期(75歳以上)	1,664,035	52.8%	32.7%	1,663,494	52.8%	32.8%	1,661,800	52.7%	32.9%	1,662,517	52.8%	32.8%	1,662,108	52.7%	32.9%	1,661,389	52.7%	33.0%
青梅市	R3	合計	39,566	100.0%	15.8%	39,585	100.0%	15.9%	39,607	100.0%	15.9%	39,579	100.0%	15.8%	39,601	100.0%	15.8%	39,601	100.0%	15.9%
		前期(65~74歳)	20,184	51.0%	4.3%	20,153	50.9%	4.3%	20,109	50.8%	4.3%	20,011	50.6%	4.2%	19,963	50.4%	4.2%	19,896	50.2%	4.3%
		後期(75歳以上)	19,382	49.0%	27.9%	19,432	49.1%	27.9%	19,498	49.2%	27.9%	19,568	49.4%	27.6%	19,638	49.6%	27.5%	19,705	49.8%	27.6%
	R2	合計	39,136	100.0%	15.3%	39,146	100.0%	15.3%	39,175	100.0%	15.4%	39,240	100.0%	15.4%	39,315	100.0%	15.4%	39,362	100.0%	15.5%
		前期(65~74歳)	20,045	51.2%	3.9%	20,066	51.3%	4.0%	20,089	51.3%	4.0%	20,116	51.3%	4.1%	20,174	51.3%	4.1%	20,236	51.4%	4.1%
		後期(75歳以上)	19,091	48.8%	27.3%	19,080	48.7%	27.3%	19,086	48.7%	27.3%	19,124	48.7%	27.2%	19,141	48.7%	27.4%	19,126	48.6%	27.6%

※ここでの出現率は、第2号被保険者の認定者数を含まずに計算しています。(本来は、出現率=認定者数(1号認定者数+2号認定者数)/第1号被保険者数)

## (3) 申請件数等の月別集計 (令和4年3月31日現在)

			4月	5月	6月	7月	8月	9月
申請件数 (件)	R3	新規	163	135	162	153	159	165
		更新	405	475	543	499	266	249
		変更	79	55	63	51	61	91
		計	647	665	768	703	486	505
	R2	新規	106	113	145	157	141	116
		更新	267	265	308	294	322	278
		変更	58	56	60	82	72	60
		計	431	434	513	533	535	454
認定調査数 (件)	R3	284	239	294	270	279	322	
	R2	387	232	358	369	346	282	
審査判定数 (件)	R3	246	223	320	229	280	279	
	R2	435	312	285	338	368	378	
変更率 (%)	R3	8.5%	10.9%	12.2%	11.6%	11.6%	11.7%	
	R2	11.5%	11.2%	11.3%	11.3%	11.8%	11.5%	
認定結果通知 平均日数(日)	R3	30.5	33.2	30.6	30.3	32.3	31.6	
	R2	32.2	34.1	30.0	29.1	31.5	28.9	

			10月	11月	12月	1月	2月	3月	計	月平均
申請件数 (件)	R3	新規	160	155	138	157	164	195	1,906	158.8
		更新	207	238	316	247	469	473	4,387	365.6
		変更	66	76	75	80	75	58	830	69.2
		計	433	469	529	484	708	726	7,123	593.6
	R2	新規	155	156	150	168	142	159	1,708	142.3
		更新	302	390	420	409	409	407	4,071	339.3
		変更	67	81	66	67	79	63	811	67.6
		計	524	627	636	644	630	629	6,590	549.2
認定調査数 (件)	R3	271	306	424	409	441	519	4,058	338.2	
	R2	328	334	358	316	261	292	3,863	321.9	
審査判定数 (件)	R3	276	288	320	365	402	538	3,766	313.8	
	R2	258	294	300	350	299	334	3,951	329.3	
変更率 (%)	R3	11.0%	10.6%	10.6%	10.8%	10.6%	10.8%	—	—	
	R2	11.7%	11.4%	11.8%	12.2%	12.3%	12.1%	—	—	
認定結果通知 平均日数(日)	R3	31.5	33.4	31.4	36.8	34.0	35.8	33.5 (※2)	—	
	R2	27.7	31.7	30.2	35.4	30.0	30.6	31.0 (※3)	—	

※1 変更率は、「要支援2」と「要介護1」を、同じ段階区分として集計しています。

※2・※3は、年間の認定結果通知平均日数です

## (4) 審査判定内訳 (件) (令和4年3月31日現在)

	4月	5月	6月	7月	8月	9月	10月	11月	12月	1月	2月	3月	合計
非該当	4	8	9	4	6	5	3	6	9	5	6	4	69
要支援1	28	32	42	27	31	39	35	39	48	58	57	76	512
要支援2	22	36	38	26	20	23	39	36	42	48	51	76	457
要介護1	52	52	45	42	56	61	45	56	47	75	88	113	732
要介護2	42	24	56	40	43	34	41	39	40	61	65	77	562
要介護3	36	18	38	24	41	29	30	36	42	40	36	65	435
要介護4	45	31	52	39	42	52	47	45	52	46	51	65	567
要介護5	17	22	40	27	41	36	36	31	40	32	48	62	432
計	246	223	320	229	280	279	276	288	320	365	402	538	3,766

## (5) 更新申請におけるコロナウイルス特例適用件数 (令和4年3月31日現在)

	4月	5月	6月	7月	8月	9月	10月	11月	12月	1月	2月	3月	合計
更新申請件数	405	475	543	499	266	249	207	238	316	247	469	473	4,387
特例適用件数	346	422	466	410	219	189	159	152	92	67	226	207	2,955
特例適用割合	85.4%	88.8%	85.8%	82.2%	82.3%	75.9%	76.8%	63.9%	29.1%	27.1%	48.2%	43.8%	67.4%



2 保険料

【別紙4】

(1) 令和3年度介護保険料の賦課収納状況(3月末日現在)

(単位:千円)

区	分	予算額	調定額 (3月末日現在)	月 別 収 入 済 額 (月末値)												合計 (3月末日現在)			
				4月	5月	6月	7月	8月	9月	10月	11月	12月	1月	2月	3月		4月	5月	
現年度分	特別徴収	R3	2,108,292	2,200,874	0	354,388	△ 582	354,917	△ 4,903	398,409	△ 6,276	370,752	△ 2,008	367,687	△ 1,595	365,487	0	0	2,196,277
		R2	2,119,287	2,089,244	0	353,825	△ 778	354,770	△ 4,771	341,168	△ 9,112	348,832	△ 1,562	346,144	△ 1,272	343,341	△ 1,162	△ 975	2,070,585
	普通徴収	R3	166,603	244,380※	728※	645※	※ 260	25,668	42,985	28,596	25,819	24,337	22,083	24,764	22,117	21,902	0	0	239,903
		R2	188,250	190,297※	587※	447※	266	24,991	32,840	22,993	23,138	20,214	21,465	21,296	21,143	20,632	4,522	1,647	210,011
	計	R3	2,274,895	2,445,253	728	355,033	△ 322	380,584	38,082	427,005	19,543	395,089	20,076	392,451	20,522	387,390			2,436,181
		R2	2,307,537	2,279,540	587	354,272	△ 512	379,760	28,069	364,161	14,026	369,046	19,903	367,440	19,871	363,972	3,360	672	2,280,596
滞納繰越分	普通徴収	R3	5,788	21,745	224	231	1,361	833	887	776	517	338	189	188	79	124	0	0	5,749
		R2	7,236	26,727	269	105	1,002	2,363	1,294	577	582	343	597	299	311	497	0	0	8,240
合 計	特別徴収	R3	2,108,292	2,200,874	0	354,388	△ 582	354,917	△ 4,903	398,409	△ 6,276	370,752	△ 2,008	367,687	△ 1,595	365,487			2,196,277
		R2	2,119,287	2,089,244	0	353,825	△ 778	354,770	△ 4,771	341,168	△ 9,112	348,832	△ 1,562	346,144	△ 1,272	343,341	△ 1,162	△ 975	2,070,585
	普通徴収	R3	172,391	266,124	952	876	1,621	26,501	43,872	29,372	26,337	24,675	22,272	24,953	22,196	22,026			245,652
		R2	195,486	217,024	855	552	1,267	27,353	34,134	23,571	23,721	20,557	22,062	21,594	21,455	21,129	4,522	1,647	218,250
	計	R3	2,280,683	2,466,998	952	355,264	1,039	381,417	38,969	427,781	20,060	395,428	20,265	392,639	20,601	387,514			2,441,930
		R2	2,314,773	2,306,267	855	354,377	490	382,123	29,363	364,738	14,609	369,389	20,500	367,739	20,183	364,470	3,360	672	2,288,835

※ 普通徴収は7月から第1期の納期がはじまるため、4月、5月、6月分は前年度相当分。ただし、財務会計上は当該年度の調定として処理します。賦課決定が新年度(4月以降)であるためです。  
対象となる者 ⇒ 3月以前に転入した者(所得調査を行ったのちに賦課決定します。)や遅れて税の申告をした者

(単位:千円)

区	分	予算額	調定額 (3月末日現在)	月 別 収 入 済 額 (月末値)												合計 (3月末日現在)			
				4月	5月	6月	7月	8月	9月	10月	11月	12月	1月	2月	3月		4月	5月	
延滞金	普通徴収	R3	200	88	2	21	36	0	17	5	4	4	22	0	4	3	0	0	117
		R2	200	164	74	5	12	44	29	36	36	5	23	8	30	15	0	0	317

3 サービス関係

【別紙5】

(1) 受給者数

(単位：人)

区 分		4月	5月	6月	7月	8月	9月	10月	11月	12月	1月	2月	3月	計
要介護認定者	R3	6,258	6,253	6,306	6,322	6,349	6,397	6,418	6,499	6,453	6,399	6,402	6,445	-
	R2	6,122	6,111	6,120	6,138	6,170	6,197	6,156	6,159	6,187	6,191	6,227	6,249	-
居宅介護サービス受給者	R3	3,087	3,086	3,125	3,071	3,202	3,164	3,161	3,194	3,172	3,147	3,121	3,066	37,596
	R2	2,910	2,829	2,868	2,893	2,928	2,961	3,012	3,007	3,042	3,027	2,991	3,008	35,476
地域密着型サービス受給者	R3	519	532	530	542	545	529	535	549	549	547	541	516	6,434
	R2	497	468	462	492	501	489	504	518	522	526	509	493	5,981
施設サービス受給者	R3	1,379	1,368	1,372	1,390	1,377	1,351	1,357	1,346	1,344	1,355	1,358	1,347	16,344
	R2	1,334	1,333	1,333	1,333	1,332	1,305	1,343	1,342	1,329	1,356	1,362	1,355	16,057
介護老人福祉施設	R3	948	943	951	965	952	930	940	957	952	954	956	945	11,393
	R2	918	924	923	922	915	909	942	952	949	959	944	936	11,193
介護老人保健施設	R3	337	340	337	344	349	341	342	342	346	354	351	351	4,134
	R2	330	320	324	328	322	315	314	301	292	302	325	326	3,799
介護療養型医療施設	R3	67	65	62	59	57	58	57	27	29	31	31	28	571
	R2	82	69	68	66	66	64	69	69	70	73	72	70	838
介護医療院	R3	29	25	28	27	26	24	25	24	24	24	25	26	307
	R2	7	21	22	21	23	24	27	26	23	26	24	26	270
受給者 計	R3	4,985	4,986	5,027	5,003	5,124	5,044	5,053	5,089	5,065	5,049	5,020	4,929	60,374
	R2	4,741	4,630	4,663	4,718	4,761	4,755	4,859	4,867	4,893	4,909	4,862	4,856	57,514

(2) 給付状況

(単位：円)

区 分		4月	5月	6月	7月	8月	9月	10月	11月	12月	1月	2月	3月	年間計	(A)年間計(千円)	(B)計画値(千円)	計画比(A/B)
居宅介護サービス費	R3	252,873,538	242,832,422	245,735,969	251,358,767	255,743,288	247,751,637	249,127,284	256,721,807	250,342,803	253,490,319	237,011,922	216,343,138	2,959,332,894	2,959,333	2,885,587	102.6%
	R2	224,938,419	219,396,081	208,341,181	226,252,721	234,469,327	231,611,399	235,841,595	243,947,228	236,106,787	238,530,420	227,992,091	221,439,213	2,748,866,462	2,748,866	2,999,497	91.6%
地域密着型サービス費	R3	75,686,238	72,144,920	74,152,722	73,762,909	74,976,475	74,554,045	75,659,060	77,760,013	76,327,014	76,249,861	73,019,760	67,286,986	891,580,003	891,580	878,839	101.4%
	R2	67,228,253	64,362,789	68,022,850	68,726,280	69,145,781	69,017,761	70,649,453	72,261,238	70,443,918	72,614,201	69,603,078	66,467,052	828,542,654	828,543	882,479	93.9%
施設介護サービス費	R3	399,729,841	389,229,053	408,028,140	395,227,613	406,392,188	402,424,566	390,425,060	396,617,475	379,676,995	398,933,170	397,913,352	358,571,416	4,723,168,869	4,723,169	4,657,309	101.4%
	R2	385,638,106	376,581,473	385,622,513	373,091,261	385,735,956	379,146,770	384,602,470	385,574,098	376,473,004	396,187,419	397,505,567	359,489,035	4,585,647,672	4,585,648	4,542,977	100.9%
福祉用具購入費	R3	990,322	988,081	1,819,971	0	2,438,160	923,483	941,146	828,284	1,368,631	923,074	920,137	741,765	12,883,054	12,883	14,806	87.0%
	R2	1,183,360	1,019,522	1,155,895	857,410	971,165	1,241,885	1,568,437	1,209,672	999,259	1,170,883	829,509	1,029,446	13,236,443	13,236	12,565	105.3%
住宅改修費	R3	3,828,291	3,171,727	3,189,293	0	2,942,833	2,679,699	3,726,430	1,859,238	3,040,349	2,906,069	2,385,065	4,132,884	33,861,878	33,862	42,817	79.1%
	R2	2,800,712	2,718,386	3,027,640	2,363,176	1,618,013	3,320,171	2,824,747	3,411,796	3,625,105	3,256,500	2,391,615	2,021,223	33,379,084	33,379	44,649	74.8%
サービス計画給付費	R3	37,440,386	38,326,670	39,058,083	39,228,241	39,378,681	39,158,468	39,500,976	40,815,449	40,411,047	40,274,543	39,833,347	38,789,922	472,215,813	472,216	425,822	110.9%
	R2	33,635,428	32,889,389	33,521,466	33,803,486	34,512,260	34,991,095	35,636,710	35,910,221	36,278,882	36,246,549	36,322,999	36,618,338	420,366,823	420,367	425,439	98.8%
審査支払手数料	R3	654,487	651,737	668,237	673,187	677,098	685,775	673,614	693,108	682,048	684,370	683,820	653,326	8,080,807	8,081	7,414	109.0%
	R2	606,272	597,105	591,727	611,160	614,522	620,632	633,160	633,221	645,992	646,482	638,782	636,643	7,475,698	7,476	7,812	95.7%
高額介護サービス費	R3	21,184,976	25,280,441	24,182,151	24,908,803	25,049,277	25,773,800	24,101,436	22,927,692	24,534,900	22,395,349	24,446,063	22,746,978	287,531,866	287,532	306,136	93.9%
	R2	21,219,035	24,163,032	23,041,844	24,294,916	23,904,483	24,345,059	23,531,700	22,986,594	24,501,607	25,205,117	25,328,498	25,600,558	288,122,443	288,122	259,131	111.2%
高額医療合算介護サービス費	R3	10,687	9,040,226	13,971,505	5,506,925	680,753	631,622	299,175	95,876	379,013	130,381	136,739	133,132	31,016,034	31,016	35,169	88.2%
	R2	295,278	23,409,752	3,159,991	2,132,392	2,223,067	183,575	639,411	418,816	198,699	74,551	20,473	50,945	32,806,950	32,807	30,398	107.9%
特定入所者介護サービス費	R3	32,821,685	31,755,740	33,821,471	32,323,179	32,991,616	23,393,378	22,365,214	23,643,663	22,617,081	23,765,540	23,894,857	21,058,465	324,451,889	324,452	341,727	94.9%
	R2	32,708,584	31,897,259	33,009,592	31,616,572	32,847,582	32,877,799	33,122,737	33,236,585	32,576,603	33,525,493	33,463,445	30,550,760	391,433,011	391,433	397,855	98.4%
給付費 計	R3	825,220,451	813,421,017	844,627,542	822,989,624	841,270,369	817,976,473	806,819,395	821,962,605	799,379,881	819,752,676	800,245,062	730,458,012	9,744,123,107	9,744,124	9,595,626	101.5%
	R2	770,253,447	777,034,788	759,494,699	763,749,374	786,042,156	777,356,146	789,050,420	799,589,469	781,849,856	807,457,615	794,096,057	743,903,213	9,349,877,240	9,349,877	9,602,802	97.4%

4 相談苦情受理状況(令和3年4月～令和4年3月)

1 月別受付件数

月	R2	R3	都全体(R2)
04月	0	2	215
05月	0	1	154
06月	1	3	240
07月	1	0	567
08月	0	3	361
09月	2	3	193
10月	1	1	195
11月	0	0	207
12月	0	1	177
01月	2	0	163
02月	1	1	187
03月	1	0	210
計	9	15	2,869

(件)

2 分類

	R2	R3	都全体(R2)
要介護認定	0	0	72
保険料	0	0	694
ケアプラン	0	0	35
サービス供給量	0	0	12
介護報酬	0	0	24
その他制度上の問題	0	0	45
行政の対応	0	0	109
サービス提供、保険給付※	9	13	1,572
その他	0	2	306
計	9	15	2,869

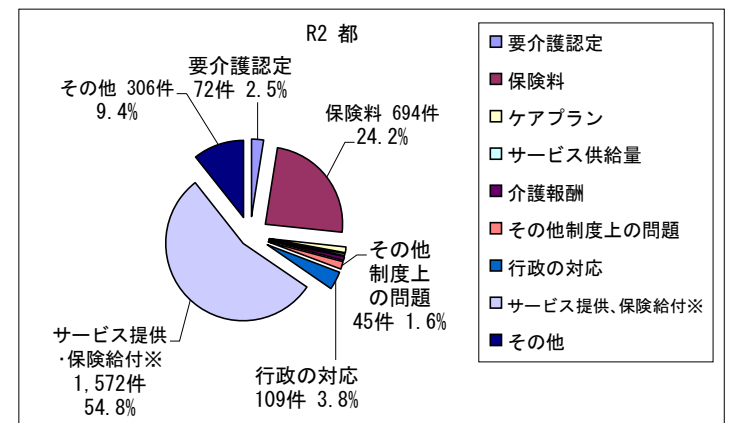
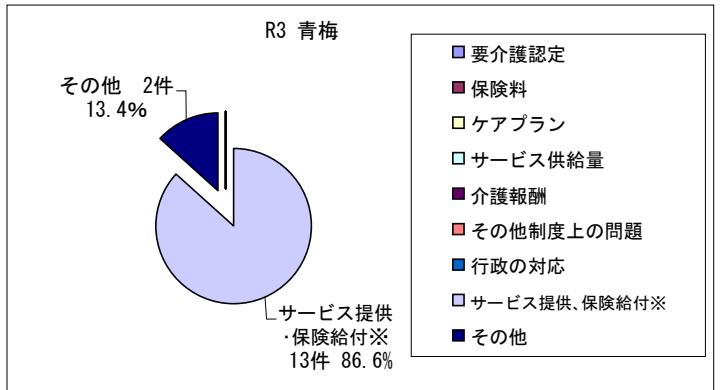
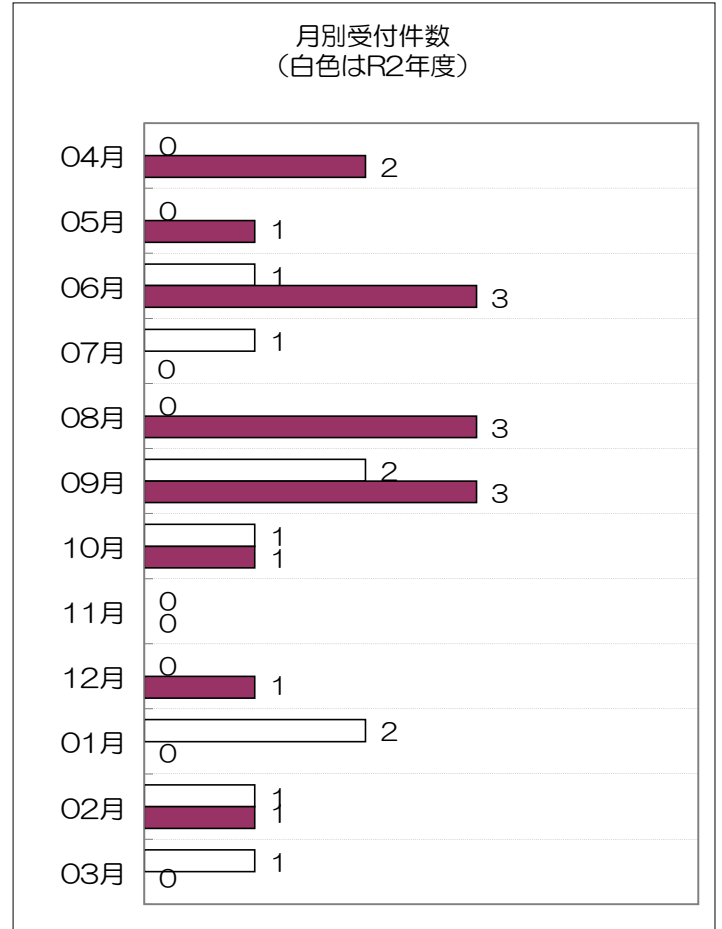
(件)

※2の分類がサービス提供、保険給付の場合の苦情内容

2-1 苦情内容

	R2	R3	都全体(R2)
サービスの質	1	1	415
従事者の態度	6	4	277
管理者等の対応	1	6	175
説明・情報の不足	1	2	284
具体的な被害・損害	0	0	169
利用者負担	0	0	36
契約・手続関係	0	0	103
その他	0	0	113
計	9	13	1,572

(件)



※2の分類がサービス提供、保険給付の場合のサービスの種類

2-2 サービスの種類

(件)

介護サービス	R2	R3	都全体(R2)
居宅介護支援	4	1	380
訪問介護	0	0	203
訪問入浴介護	0	0	6
訪問看護	0	0	81
訪問リハビリテーション	0	0	3
居宅療養管理指導	0	0	3
通所介護	0	5	121
通所リハビリテーション	1	1	20
短期入所生活介護	0	0	66
短期入所療養介護(老)	0	0	11
短期入所療養介護(病)	0	0	0
短期入所療養介護(院)	0	0	0
特定施設入居者生活介護(短期以外)	0	0	144
特定施設入居者生活介護(短期)	0	0	8
福祉用具貸与	0	0	13
特定福祉用具販売	0	0	3
住宅改修費	0	0	5
介護老人福祉施設	4	4	171
介護老人保健施設	0	0	110
介護療養型医療施設	0	0	2
介護医療院	0	0	0
定期巡回・随時対応型訪問介護看護			8
夜間対応型訪問介護			0
地域密着型通所介護	0	1	33
認知症対応型通所介護	0	0	10
小規模多機能型居宅介護(短期以外)	0	0	18
小規模多機能型居宅介護(短期)	0	0	0
認知症対応型共同生活介護(短期以外)	0	0	40
認知症対応型共同生活介護(短期)			1
地域密着型特定施設入居者生活介護(短期以外)			1
地域密着型特定施設入居者生活介護(短期)			0
地域密着型介護老人福祉施設入所者生活介護			10
看護小規模多機能型居宅介護・短期以外	0	0	6
看護小規模多機能型居宅介護・短期	0	0	0
小計(1)	9	12	1,477

3 東京都介護保険審査会

への不服申立て件数

(件)

区分	R2	R3	都全体
要介護認定に関すること	0	0	
介護保険料に関すること	0	0	
計	0	0	

(件)

介護予防サービス	R2	R3	都全体(R2)
介護予防支援	0	1	26
介護予防訪問介護	0	0	1
介護予防訪問入浴介護	0	0	0
介護予防訪問看護	0	0	3
介護予防訪問リハビリテーション	0	0	0
介護予防居宅療養管理指導	0	0	0
介護予防通所介護	0	0	1
介護予防通所リハビリテーション	0	0	5
介護予防短期入所生活介護	0	0	0
介護予防短期入所療養介護(老)	0	0	0
介護予防短期入所療養介護(病)	0	0	0
介護予防短期入所療養介護(院)	0	0	0
介護予防特定施設入居者生活介護	0	0	1
介護予防福祉用具貸与	0	0	2
特定介護予防福祉用具販売	0	0	0
介護予防住宅改修費	0	0	0
介護予防認知症対応型通所介護	0	0	0
介護予防小規模多機能型居宅介護(短期以外)	0	0	1
介護予防小規模多機能型居宅介護(短期)	0	0	0
介護予防認知症対応型共同生活介護(短期以外)	0	0	0
介護予防認知症対応型共同生活介護(短期)	0	0	0
小計(2)	0	1	40

(件)

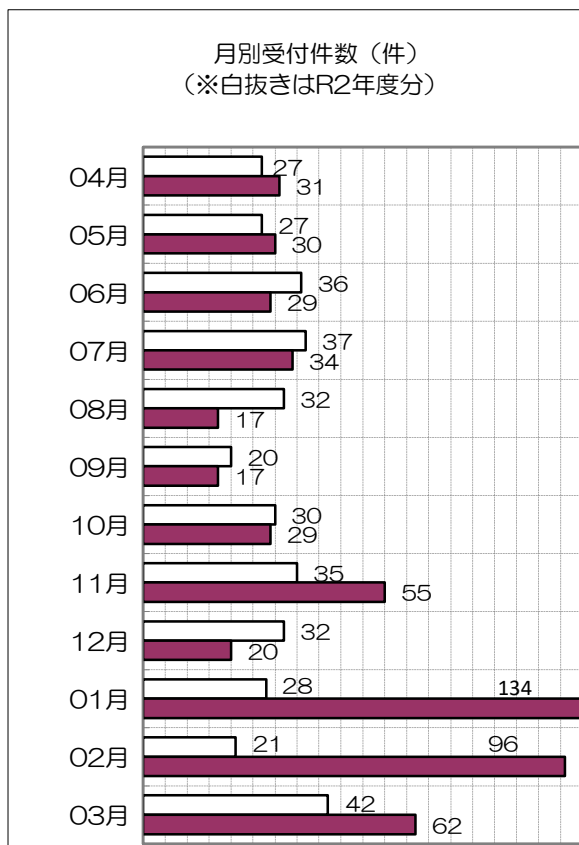
総合事業サービス	R2	R3	都全体(R2)
訪問型サービスA訪問型みなし	0	0	3
訪問型サービスA訪問型独自	0	0	4
訪問型サービスA訪問型定率	0	0	9
訪問型サービスA訪問型定額	0	0	0
訪問型サービスB			0
訪問型サービスC	0	0	0
訪問型サービスD			0
通所型サービスA通所型みなし	0	0	2
通所型サービスA通所型独自	0	0	6
通所型サービスA通所型定率	0	0	4
通所型サービスA通所型定額	0	0	1
通所型サービスB			1
通所型サービスC	0	0	0
生活支援配食定率			0
生活支援配食定額			0
生活支援見守定率			0
生活支援見守定額			0
生活支援・他定率			0
生活支援・他定額			0
介護予防ケアマネ	0	0	25
小計(3)	0	0	55
計【小計(1)~(3)】	9	13	1,572

## 5 事故発生時の報告状況

令和3年4月～令和4年3月

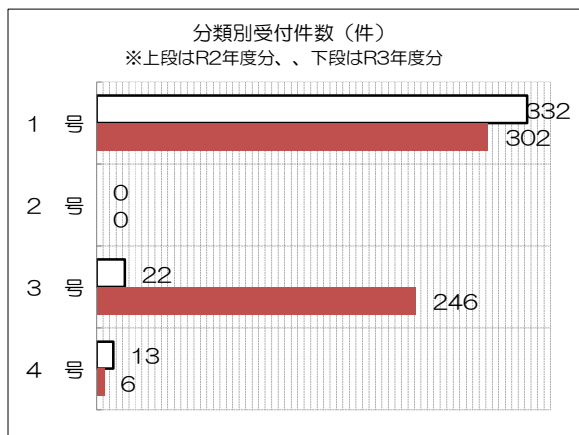
### 1 月別届出件数 (件)

	R2	R3
04月	27	31
05月	27	30
06月	36	29
07月	37	34
08月	32	17
09月	20	17
10月	30	29
11月	35	55
12月	32	20
01月	28	134
02月	21	96
03月	42	62
計	367	554



### 2 分類別届出件数 (件)

	R2	R3
1号	332	302
2号	0	0
3号	22	246
4号	13	6
計	367	554



#### \* 分類 \*

##### 【1号】

介護サービス利用者に対する介護サービスの提供により発生した死亡または重傷等の入院加療等を必要とする事故

- ①ケガ等で医療機関で入院や治療を受けたもの
- ②誤飲が原因等で医療機関で入院や治療を受けたもの
- ③利用者等のトラブルで医療機関で入院や治療を受けたもの

##### 【2号】

利用者に対する介護サービスの提供に伴う業務遂行により発生し、請求された損害賠償にかかる事故

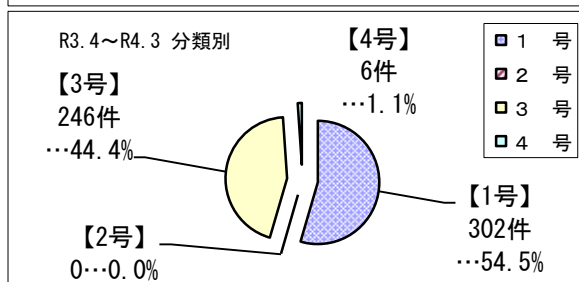
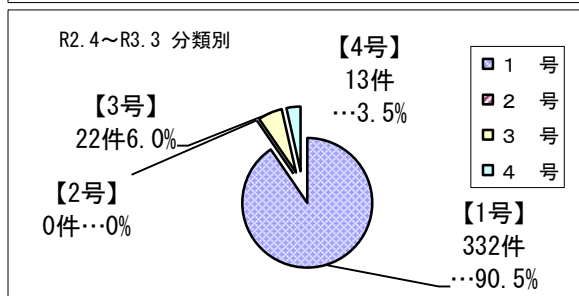
##### 【3号】

食中毒、感染症等(結核、疥癬)で法令により保健所等へ通報が義務付けられている事由の事故

##### 【4号】

その他市長が必要と認める事故

- ①従業員の法令違反
- ②不祥事等利用者の処遇に影響があるもの
- ③震災、風水害、火災等これに類する災害



## 青梅市地域包括支援センターの主な運営状況について

## 1 青梅市地域包括支援センター連絡会

回	開催日	内 容
145	4月6日(火)	・うめカフェについて ・各職種グループの計画について ほか
146	5月12日(水)	・認知症サポーター養成講座について ・地域ケア会議について ほか
147	6月2日(水)	・介護予防教室について ・主任介護支援専門員連絡会について ほか
148	7月7日(水)	・西多摩地区地域包括支援センター連絡会について ・地域ケア会議について ほか
149	8月4日(水)	・介護予防教室について ・パネル展について ほか
150	9月1日(水)	・アルツハイマー月間について ・2層協議体情報交換会について ほか
151	10月6日(水)	・介護予防リーダー養成講座について ・出張もの忘れ相談会について ほか
152	11月10日(水)	・介護の日イベント ・ケアマネジャー勉強会について ほか
153	12月1日(火)	・おうめ生活サポーター養成研修について ・介護予防リーダー交流会について ほか
154	1月5日(水)	・虐待防止ネットワーク連絡会について ・ケアマネジャー研修会について ほか
155	2月9日(水)	・介護予防教室について ・認知症サポーターステップアップ講座について ほか
156	3月9日(水)	・出張もの忘れ相談会について ・ケアマネジャー意見交換会について ほか

## 2 地域ケア会議

開催日	内 容
5月28日（金）	3 事例検討 ・ 介護サービスの卒業を視野に入れた視力障害のある独居高齢者の事例 ・ マンネリプランから予後を考え、予防のできるプランを提案するには ・ 脊髄小脳変性症の方の支援の仕方について～病気に負けないで趣味を続けていくために～
7月30日（金）	3 事例検討 ・ 威圧的な態度をとられることでいいなりプランのまま継続している事例 ・ インフォーマルサービスの利用について ・ 精神的に不安定な方への支援～自分らしくおしゃべりに生活したいという気持ちを叶えたい～
9月29日（水）	3 事例検討 ・ 歩行能力が低下して2か月ほど室内中心の生活になっている男性の事例 ・ 目標の見直し ・ 関節リウマチ治療に強い意志やこだわりを持つ利用者支援について
11月26日（金）	3 事例検討 ・ 転倒に対する不安が強い家族と実際の姿にギャップがある利用者支援について ・ 夫を亡くした後の生活の変化 ・ 山間部で支える資源の限られる環境～その中で在宅生活を続けていくために～
1月28日（金）	3 事例検討 ・ 好み、こだわりの変化が強く一貫性がないことで支援がしづらい事例 ・ 食生活を改善し口喧嘩をしながら、仲良く生活を続けていきたい高齢世帯の夫婦の話 ・ 社会復帰の可能性がある方の支援～介護保険を終了して、更なる向上を目指すためには？～
3月25日（金）	3 事例検討 ・ 被害妄想が継続している独居高齢者 ・ てんかん発作の不安解消～私らしく輝くために～ ・ 身寄りがない不安…（今の暮らしを守りたいと願うAさんを支えるために）

3 総合相談支援業務 (延べ件数)

区 分	相 談 件 数	
	令和3年度	令和2年度
地域包括支援センター（市）	3,765	3,616
地域包括支援センターうめぞの	4,600	3,215
地域包括支援センターすえひろ	6,722	5,045
計	15,087	11,876

※令和4年4月1日現在 第1号被保険者数 39,601人  
 （要支援1・2 1,686人、事業対象者 72人）

4 権利擁護業務

(1) 相談件数 (延べ件数)

区 分	相 談 件 数	
	令和3年度	令和2年度
地域包括支援センター（市）	88	204
地域包括支援センターうめぞの	79	75
地域包括支援センターすえひろ	426	157
計	593	436

- ・成年後見制度の利用や申立てに関する相談等：88件（3包括計）
- ・高齢者の消費者被害等の情報連絡会出席（5月、11月、2月）

(2) 高齢者虐待防止ネットワーク連絡会

開催日	場 所	内 容
10月25日(月)	市役所会議室	・コロナ禍における虐待防止について ・虐待事例の検討 ほか
1月18日(火)	市役所会議室	・青梅市高齢者虐待対応マニュアルの改訂について ・虐待事例の検討 ほか

5 包括的・継続的ケアマネジメント支援業務

(1) 相談件数 (延べ件数)

区 分	相 談 件 数	
	令和3年度	令和2年度
地域包括支援センター（市）	95	175
地域包括支援センターうめぞの	204	263
地域包括支援センターすえひろ	110	149
計	409	587



## (2) 勉強会等

開催日	名 称	参加 人数	内 容
6月21日 (月)	主任介護支援専門員連絡会	30	地域包括ケアシステムに向けて地域づくりに必要なことほか
9月10日 (金)	ケアマネジャー意見交換会①	81	地域資源の把握と、地域の中でケアマネジャーとしてできることについて(書面会議)
11月30日 (火)	ケアマネジャー勉強会	70	地域づくりを考える～青梅市の現状と生活支援コーディネーターの活動～(Web会議)
3月30日 (水)	ケアマネジャー意見交換会②	62	地域づくりを考える～今ある資源の把握と見える化(ワークショップ)～
4～3月 各月7回 (計84回)	ケアプラン勉強会	1,225 (延べ 人数)	各グループの目標に沿った事例検討、自立支援のケアプランへの指導、地域のケアマネジャーからの相談ほか(Web会議・対面開催)

## (3) ケアマネジャー研修会

開催日	参加 人数	内 容	講 師
1月21日 (金)	69	講演「高齢者虐待対応におけるケアマネジャーの役割について」	かわさき社会福祉士事務所所長 川崎裕彰 氏

※Web会議

## 6 介護予防に係るケアマネジメント

介護予防ケアマネジメント・介護予防支援件数 (延べ件数)

区 分	プ ラ ン 件 数	
	令和3年度	令和2年度
地域包括支援センター(市)	2,767	2,966
地域包括支援センターうめぞの	4,752	5,078
地域包括支援センターすえひろ	3,070	3,030
計	10,589	11,074

## 7 任意事業

### (1) 認知症サポーター養成研修事業

指定のカリキュラムを受講したキャラバン・メイトを講師とし、認知症に関する正しい知識を持ち、地域や職域において認知症の人や家族を支援する認知症サポーターを養成する研修を実施した。

開催日	受講団体名	参加人数
4月13日(火)	多摩リハビリテーション学院 学生・卒業生・職員	38
6月15日(火)	市民	24
6月23日(水)	民生委員(高齢者福祉研究部会)	28
7月12日(月)	東京都立青梅総合高校	13
9月27日(月)	市民	12
9月30日(木)	青梅市民生児童委員合同協議会 第5地区	20
11月18日(木)	成木1丁目自治会	23
11月20日(土)	特別養護老人ホームあゆみえんの近隣 住民、学生	6
11月25日(木)	富岡自治会	25
12月14日(火)	東京都立青梅総合高校定時制3年	10
12月17日(金)	市民	23
3月5日(土)	医療法人社団和風会メディカルフィット トネスセンタープラム職員	10
3月5日(土)	霞台第一住宅自治会	20
計		252

## (2) 介護サービス相談員派遣等事業

派遣期間	派遣回数	派遣施設等	
9月	12施設 延べ13回	グループホームともだ	特別養護老人ホーム長 渕園
		デイサービスセンター パーク	デイサービスセンター まごころハウス
		博仁会デイサービスセ ンターさざなみ	グループホームひだま りの家
		デイサービスぬくもり	河辺デイサービスセン ター
		二俣尾幸廻堂	第二喜久松苑
		特別養護老人ホーム塩 船園	特別養護老人ホームや すらぎの家
10月	12施設 延べ12回	グループホームともだ	聖明園富士見荘
		特別養護老人ホーム長 渕園	デイサービスセンター パーク
		博仁会デイサービスセ ンターさざなみ	グループホームひだま りの家
		デイサービスぬくもり	河辺デイサービスセン ター
		二俣尾幸廻堂	第二喜久松苑
		特別養護老人ホームや すらぎの家	喜久松苑デイサービス センター
11月	11施設 延べ11回	グループホームともだ	デイサービスセンター まごころハウス
		博仁会デイサービスセ ンターさざなみ	グループホームひだま りの家
		デイサービスぬくもり	河辺デイサービスセン ター
		二俣尾幸廻堂	第二喜久松苑
		特別養護老人ホームや すらぎの家	デイサービスセンター きぼうの里
		特別養護老人ホーム和 楽ホーム	
12月	9施設 延べ9回	デイサービスセンター パーク	グループホームひだま りの家
		デイサービスぬくもり	二俣尾幸廻堂
		河辺デイサービスセン ター	特別養護老人ホームや すらぎの家
		喜久松苑デイサービス センター	デイサービスセンター きぼうの里
		特別養護老人ホーム和 楽ホーム	

1月	3施設 延べ3回	デイサービスセンター まごころハウス	グループホームひだま りの家
		二俣尾幸廻堂	
2月	2施設 延べ2回	グループホームひだま りの家	二俣尾幸廻堂
3月	2施設 延べ2回	グループホームひだま りの家	二俣尾幸廻堂

(3) 青梅市介護サービス事業者連絡会

開催日	内 容
3月14日(月)	「東京都の介護人材対策事業のご紹介」ほか

※Web会議

(4) 居宅介護支援事業所連絡会

開催日	内 容
1月26日(水)	福祉用具貸与の例外利用の解説 「ここがポイント！軽度者申請」ほか

※Web会議

8 その他

(1) 介護予防講演会

開催日	内 容	参加人数
8月30日(月)	～いつまでも元気はつらつ！ 今日から始めるフレイル予防～ 東京都健康長寿医療センター研究所 東京都介護予防・フレイル予防推進支援 センター 副センター長 植田拓也 氏	15

(2) もの忘れ相談会

認知症に関する相談や相談窓口の周知のため、出張相談会を実施した。

開催日	場 所	参加人数
9月21日(火)	イオンスタイル河辺	5
11月2日(火)	中央図書館多目的室	6
3月15日(火)	地域サロン(小曾木3丁目自治会館)	5
3月23日(水)	地域サロン(二俣尾4丁目自治会館)	4
3月24日(木)	地域サロン(河辺6丁目自治会館)	2
計		22

### (3) 認知症講演会

世界アルツハイマー月間における認知症に関連するイベントとして認知症サポーター養成講座、カフェ形式の相談会を開催した。

開催日	内 容	参加人数
9月27日(月)	「目の前の方を支えたい！」から始めたこと 講師 看護師 野元美子 氏	15

### (4) 健康寿命のび〜る教室

高齢者の健康寿命の延伸、介護予防を目的に、集団での運動のほか、栄養改善や口腔機能の向上の講義を実施した。

実施期間	場 所	実人数	延べ人数
5～8月	長淵市民センター	15	77
9～11月	ネッツたまぐーセンター	20	159
計		35	236

### (5) 脳イキイキ教室

認知症について正しい知識を得ることや、自分の生活習慣を振り返り認知症予防に取り組むことを目的に、認知症予防に関する講話や認知機能トレーニングを実施した。

実施期間	場 所	実人数	延べ人数
6～7月	河辺市民センター	15	82
9～10月	福祉センター	18	102
11～12月	新町市民センター	17	91
計		50	275

### (6) 介護予防教室

介護予防、フレイル予防等をテーマに、リハビリテーション専門職を講師として、講義や体操、レクリエーションを実施した。

開催日	場 所	参加人数
6月7日(月)	大門市民センター体育館	20
6月8日(火)	河辺市民センター体育館	11
6月11日(金)	ネッツたまぐーセンター	9
6月14日(月)	大門市民センター体育館	18
6月15日(火)	河辺市民センター体育館	11
6月18日(金)	ネッツたまぐーセンター	10

6月22日(火)	河辺市民センター体育館	11
6月25日(金)	ネッツたまぐーセンター	9
6月28日(月)	大門市民センター体育館	14
7月28日(水)	日向和田二丁目自治会館	19
11月26日(金)	わかくさ会館	31
12月8日(水)	成木市民センター体育館	28
12月24日(金)	わかくさ会館	30
2月1日(火)	市役所会議室	16
3月1日(火)	小曾木市民センター体育館	11
計		248

(7) ちいき・いきいき・げんきパネル展

開催日	場 所	内 容
8月23日(月) ～ 9月10日(金)	市役所 1階ロビー	<ul style="list-style-type: none"> <li>・介護予防リーダー・地域の支え合い活動の紹介</li> <li>・包括支援センターの紹介</li> <li>・梅っこ体操DVD放映</li> </ul>

(8) 介護の日イベント

11月11日の「介護の日」にちなんで、講座や相談会等のイベントを開催した。

開催日	場 所	イベント内容	参加人数
11月11日(木)	市役所 会議室	講座 初めての介護 ～家族に支援が必要になったら～「大人用おむつとのお付き合い編」	14
		講座 初めての介護 ～家族に支援が必要になったら～「選んで安全！転ばぬ先の杖編」	15
11月12日(金)		介護に関する相談会	4
11月11日(木) ～12日(金)		<ul style="list-style-type: none"> <li>・作品展示</li> <li>・市内介護施設の紹介</li> </ul>	61
計			94

(9) 75歳在宅高齢者調査票の送付

例年、訪問を行っている本事業において、令和3年度は感染症対策として事前にフレイルチェック等や既往歴を確認する調査票を送付し、記載後に返送してもらった。調査結果をもとに、電話による相談、本人了承のもと訪問を行い、高齢者の状況把握に努めた。また、調査票送付時には、フレイル予防に関するチラシも同封し、外出自粛により生活機能の低下が危惧される高齢者への注意喚起およびフレイルの普及啓発も行った。

調査票発送数	調査票返送数	電話・訪問延人数	把握人数
1,164通	962通	810人	1,090人

送付対象者：令和3年4月1日時点で75歳の市民（要介護認定者、病院施設入所者は除く。）

(10) 青梅市認知症ケアプログラム推進事業の取り組みについて

ア アドミニストレーター養成研修

令和2年度に引き続き、東京都主催のEラーニング（8月23日から9月23日まで）を活用し、市主催のフォローアップ研修を2回、オンラインで実施した。（9月24日（金）、10月22日（金））

イ 補助金交付（参加事業所向け）

(ア) 申請期間 11月10日（水）から2月28日（月）まで

(イ) 申請数 2事業所

【地域密着型サービス】

資料4

(1) 施設基盤整備について

数字は既設もしくは開設予定数。 認知症対応型共同生活介護についてはユニット数

	認知症対応型通所介護					認知症対応型共同生活介護					小規模多機能型居宅介護および 看護小規模多機能型居宅介護					定期巡回・随時対応型訪問介護看護				
	7期末累計	R03	R04	R05	計	7期末累計	R03	R04	R05	計	7期末累計	R03	R04	R05	計	7期末累計	R03	R04	R05	計
第1地区	1	-	-	-	1	2	-	-	-	2	1	-	-	-	1	0	-	-	-	0
第2地区	2	-	-	-	2	5	-	-	-	5	1	-	-	-	4	0	1	-	-	1
第3地区	1	-	-	-	1	3	-	-	-	3	1	-	-	-	0	0	-	-	0	
計	4	0	0	0	4	10	0	0	0	10	3	0	1	0	4	0	1	0	0	1

(2) 認知症対応型通所介護

圏域	事業所名	定員		04月	05月	06月	07月	08月	09月	10月	11月	12月	01月	02月	03月	計	
第1地区	東青梅デイサービスセンター	R3	1日	営業日数	26日	26日	26日	27日	26日	26日	26日	26日	24日	24日	27日	310日	
			延利用者	170人	160人	167人	195人	185人	214人	230人	221人	250人	236人	211人	236人	2,475人	
			電話連絡・訪問対応者	0人	0人	0人	0人	0人	0人	0人	0人	0人	0人	0人	0人	0人	0人
	12人	1日平均	6.5人	6.2人	6.4人	7.2人	7.1人	8.2人	8.8人	8.5人	9.6人	9.8人	8.8人	8.7人	8.0人		
	すずらん	R2	1日	営業日数	26日	26日	26日	27日	26日	26日	27日	25日	26日	24日	24日	27日	310日
			延利用者	125人	126人	165人	162人	174人	175人	188人	198人	195人	182人	161人	171人	2,022人	
電話連絡・訪問対応者			0人	0人	1人	1人	0人	0人	0人	0人	0人	0人	0人	0人	2人		
12人	1日平均	4.8人	4.8人	6.3人	6.0人	6.7人	6.7人	7.0人	7.9人	7.5人	7.6人	6.7人	6.3人	6.5人			
第2地区	河辺デイサービスセンター	R3	1日	営業日数	26日	26日	26日	27日	26日	26日	26日	26日	24日	21日	27日	307日	
			延利用者	248人	249人	266人	292人	291人	289人	286人	288人	270人	235人	157人	257人	3,128人	
			12人	1日平均	9.5人	9.6人	10.2人	10.8人	11.2人	11.1人	11.0人	11.1人	10.4人	9.8人	7.5人	9.5人	10.2人
	わかくさ	R2	1日	営業日数	26日	26日	26日	27日	26日	26日	27日	25日	26日	24日	24日	27日	310日
			延利用者	267人	279人	286人	244人	263人	261人	261人	245人	273人	243人	254人	267人	3,143人	
			12人	1日平均	10.3人	10.7人	11.0人	9.0人	10.1人	10.0人	9.7人	9.8人	10.5人	10.1人	10.6人	9.9人	10.1人
	デイサービスセンター	R3	1日	営業日数	22日	21日	22日	22日	22日	22日	21日	22日	21日	20日	20日	18日	253日
			延利用者	191人	213人	219人	222人	218人	234人	214人	239人	235人	225人	211人	160人	2,581人	
			12人	1日平均	8.7人	10.1人	10.0人	10.1人	9.9人	10.6人	10.2人	10.9人	11.2人	11.3人	10.6人	8.9人	10.2人
		リバーパレス青梅	R2	1日	営業日数	22日	21日	22日	23日	21日	22日	22日	21日	20日	20日	23日	258日
				延利用者	140人	148人	156人	172人	176人	190人	159人	152人	173人	153人	165人	206人	1,990人
				12人	1日平均	6.4人	7.0人	7.1人	7.5人	8.4人	8.6人	7.2人	7.2人	8.2人	7.7人	8.3人	9.0人
第3地区	木野下デイサービスセンター	R3	1日	営業日数	26日	26日	26日	27日	26日	26日	26日	26日	24日	24日	27日	310日	
			延利用者	134人	124人	127人	154人	156人	198人	212人	208人	190人	179人	173人	195人	2,050人	
			10人	1日平均	5.2人	4.8人	4.9人	5.7人	6.0人	7.6人	8.2人	8.0人	7.3人	7.5人	7.2人	7.2人	6.6人
	R2	1日	営業日数	26日	26日	26日	27日	26日	26日	27日	25日	26日	24日	24日	27日	310日	
		延利用者	132人	120人	123人	134人	141人	153人	174人	161人	130人	153人	145人	144人	1,710人		
		10人	1日平均	5.1人	4.6人	4.7人	5.0人	5.4人	5.9人	6.4人	6.4人	5.0人	6.4人	6.0人	5.3人	5.5人	

(3) 認知症対応型共同生活介護

R04. 3. 31現在

圏域	事業所名	定員		利用者内訳（保険者）			利用者内訳（要介護度）						
		定員数	充足率	青梅市	他	計	要支援2	要介護1	要介護2	要介護3	要介護4	要介護5	計
第1地区	グループホームひだまりの家	9人	100.0%	9人	0人	9人	0人	1人	1人	5人	0人	2人	9人
	グループホームみんなんち	9人	100.0%	9人	0人	9人	0人	4人	3人	0人	2人	0人	9人
第2地区	グループホームはびねす若草	18人	88.9%	16人	0人	16人	0人	2人	3人	8人	1人	2人	16人
	グループホームみんなんち第2	9人	100.0%	9人	0人	9人	0人	3人	1人	4人	1人	0人	9人
	グループホームともだ	18人	94.4%	16人	1人	17人	0人	2人	4人	6人	2人	3人	17人
第3地区	グループホームはびねす新田山	9人	88.9%	8人	0人	8人	0人	2人	1人	4人	0人	1人	8人
	地域ケアサポート館 福わ家 グループホーム	18人	100.0%	18人	0人	18人	0人	0人	6人	6人	4人	2人	18人
合計		90人	95.6%	85人	1人	86人	0人	14人	19人	33人	10人	10人	86人



## (4) 小規模多機能型居宅介護

圏域	事業所名			04月	05月	06月	07月	08月	09月	10月	11月	12月	01月	02月	03月	月平均		
第1地区	多機能ケアホーム みんなんち	R3	利用者数	定員(基準)	営業日数	30日	31日	30日	31日	31日	30日	31日	30日	31日	28日	31日	-	
				登録定員 29人	登録者数	23人	23人	25人	26人	23人	23人	24人	22人	22人	22人	21人	19人	23人
			通所	定員/日	延利用者	406人	372人	377人	422人	381人	398人	421人	385人	390人	354人	299人	321人	377人
				1日平均	13.5人	12.0人	12.6人	13.6人	12.3人	13.3人	13.6人	12.8人	12.6人	11.4人	10.7人	10.4人	12.4人	
				訪問	基準なし	延利用者	669人	700人	666人	707人	642人	668人	695人	698人	709人	592人	530人	453人
			1日平均	22.3人	22.6人	22.2人	22.8人	20.7人	22.3人	22.4人	23.3人	22.9人	19.1人	18.9人	14.6人	21.2人		
		宿泊		定員/日	延利用者	149人	137人	137人	175人	147人	146人	153人	123人	90人	105人	109人	110人	132人
		R2	利用者数	定員(基準)	営業日数	30日	31日	30日	31日	31日	30日	31日	30日	31日	31日	28日	31日	-
				登録定員 29人	登録者数	19人	18人	19人	18人	18人	21人	20人	23人	22人	21人	22人	23人	20人
			通所	定員/日	延利用者	349人	347人	378人	319人	357人	436人	460人	423人	435人	339人	343人	403人	382人
				1日平均	11.6人	11.2人	12.6人	10.3人	11.5人	14.5人	14.8人	14.1人	14.0人	10.9人	12.3人	13.0人	12.6人	
				訪問	基準なし	延利用者	588人	516人	458人	107人	488人	643人	642人	634人	638人	636人	613人	694人
			1日平均	19.6人	16.6人	15.3人	3.5人	15.7人	21.4人	20.7人	21.1人	20.6人	20.5人	21.9人	22.4人	18.3人		
		宿泊		定員/日	延利用者	76人	93人	137人	126人	128人	124人	140人	149人	134人	93人	104人	142人	121人
1日平均	2.5人	3.0人	4.6人	4.1人	4.1人	4.1人	4.5人	5.0人	4.3人	3.0人	3.7人	4.6人	4.0人					
	第3地区	地域ケアサポート館 福わ家	R3	定員(基準)	営業日数	30日	31日	30日	31日	31日	30日	31日	31日	28日	31日	-		
登録定員 29人	登録者数			29人	26人	25人	26人	26人	26人	27人	29人	28人	27人	29人	29人	27人		
通所	定員/日			延利用者	301人	301人	305人	329人	350人	344人	346人	365人	360人	260人	307人	380人	329人	
	1日平均			10.0人	9.7人	10.2人	10.6人	11.3人	11.5人	11.2人	12.2人	11.6人	8.4人	11.0人	12.3人	10.8人		
	訪問			基準なし	延利用者	513人	586人	579人	586人	644人	590人	619人	637人	664人	568人	591人	638人	601人
1日平均	17.1人			18.9人	19.3人	18.9人	20.8人	19.7人	20.0人	21.2人	21.4人	18.3人	21.1人	20.6人	19.8人			
	宿泊		定員/日	延利用者	15人	19人	18人	28人	20人	17人	22人	30人	19人	17人	26人	22人		
1日平均	0.5人		0.6人	0.6人	0.9人	0.6人	0.6人	0.7人	0.9人	1.0人	0.6人	0.6人	0.8人	0.7人				
	R2		利用者数	定員(基準)	営業日数	30日	31日	30日	31日	31日	30日	31日	31日	28日	31日	-		
登録定員 29人	登録者数			26人	27人	25人	24人	26人	27人	28人	20人	28人	26人	26人	28人	26人		
通所	定員/日			延利用者	245人	268人	316人	237人	317人	299人	304人	303人	292人	241人	240人	301人	280人	
	1日平均			8.2人	8.6人	10.5人	7.6人	10.2人	10.0人	9.8人	10.1人	9.4人	7.8人	8.6人	9.7人	9.2人		
	訪問			基準なし	延利用者	516人	559人	537人	534人	613人	626人	652人	641人	671人	452人	406人	497人	559人
1日平均	17.2人			18.0人	17.9人	17.2人	19.8人	20.9人	21.0人	21.4人	21.6人	14.6人	14.5人	16.0人	18.3人			
	宿泊	定員/日	延利用者	8人	0人	6人	11人	13人	10人	15人	16人	13人	14人	17人	17人	12人		
1日平均	0.3人	0.0人	0.2人	0.4人	0.4人	0.3人	0.5人	0.5人	0.4人	0.5人	0.6人	0.5人	0.4人					

## (5) 看護小規模多機能型居宅介護

圏域	事業所名			04月	05月	06月	07月	08月	09月	10月	11月	12月	01月	02月	03月	月平均		
第2地区	青梅複合型 ケアサービスセンター	R3	利用者数	定員(基準)	営業日数	30日	31日	30日	31日	31日	30日	31日	31日	28日	31日	-		
				登録定員 29人	登録者数	22人	24人	26人	26人	26人	25人	23人	23人	23人	22人	22人	24人	
			通所	定員/日	延利用者	397人	417人	434人	457人	462人	449人	426人	399人	410人	333人	333人	405人	410人
				1日平均	13.2人	13.5人	14.5人	14.7人	14.9人	15.0人	13.7人	13.3人	13.2人	13.2人	10.7人	11.9人	13.1人	13.5人
				訪問	基準なし	延利用者	249人	306人	391人	438人	423人	379人	340人	314人	335人	238人	224人	243人
			1日平均	8.3人	9.9人	13.0人	14.1人	13.6人	12.6人	11.0人	10.5人	10.8人	7.7人	8.0人	7.8人	10.6人		
		訪問		基準なし	延利用者	64人	73人	78人	102人	100人	101人	100人	96人	88人	87人	77人	81人	87人
		1日平均	2.1人	2.4人	2.6人	3.3人	3.2人	3.4人	3.2人	3.2人	2.8人	2.8人	2.8人	2.8人	2.6人	2.9人		
			宿泊	定員/日	延利用者	143人	136人	142人	132人	140人	136人	156人	133人	154人	145人	151人	185人	146人
		1日平均	4.8人	4.4人	4.7人	4.3人	4.5人	4.5人	5.0人	4.4人	5.0人	4.7人	5.4人	6.0人	4.8人			
			R2	利用者数	定員(基準)	営業日数	30日	31日	30日	31日	31日	30日	31日	31日	28日	31日	-	
		登録定員 29人	登録者数		27人	28人	27人	24人	24人	24人	24人	25人	26人	24人	23人	22人	25人	
		通所	定員/日		延利用者	374人	381人	409人	406人	410人	388人	418人	396人	466人	425人	392人	425人	408人
			1日平均		12.5人	12.3人	13.6人	13.1人	13.2人	12.9人	13.5人	13.2人	15.0人	13.7人	14.0人	13.7人	13.4人	
訪問	基準なし		延利用者		245人	234人	290人	313人	298人	288人	289人	284人	290人	245人	200人	252人	269人	
1日平均	8.2人	7.5人	9.7人		10.1人	9.6人	9.6人	9.3人	9.5人	9.4人	7.9人	7.1人	8.1人	8.8人				
	訪問	基準なし	延利用者	77人	65人	66人	64人	50人	50人	49人	49人	73人	68人	58人	60人	61人		
1日平均	2.6人	2.1人	2.2人	2.1人	1.6人	1.7人	1.6人	1.6人	2.4人	2.2人	2.1人	1.9人	2.0人					
	宿泊	定員/日	延利用者	110人	119人	129人	159人	159人	130人	154人	127人	169人	164人	150人	169人	145人		
1日平均	3.7人	3.8人	4.3人	5.1人	5.1人	4.3人	5.0人	4.2人	5.5人	5.3人	5.4人	5.5人	4.8人					

(6) 地域密着型通所介護

圏 域	事 業 所 名	定員		04月	05月	06月	07月	08月	09月	10月	11月	12月	01月	02月	03月	計		
第1地区	東青梅デイサービスセンター	R3	1日 18人	営業日数	26日	26日	26日	27日	26日	26日	26日	26日	24日	24日	27日	310日		
				延利用者	356人	339人	347人	347人	337人	329人	331人	329人	348人	310人	278人	338人	3,989人	
				電話連絡・ 訪問対応者	0人	0人	0人	0人	0人	0人	0人	0人	0人	0人	0人	0人	0人	
		1日平均	13.7人	13.0人	13.3人	12.9人	13.0人	12.7人	12.7人	12.7人	13.4人	12.9人	11.6人	12.5人	12.9人			
		営業日数	26日	26日	26日	27日	26日	26日	27日	25日	26日	24日	24日	27日	310日			
		延利用者	271人	280人	338人	334人	327人	331人	353人	324人	347人	280人	295人	331人	3,811人			
	電話連絡・ 訪問対応者	0人	0人	3人	0人	0人	0人	0人	0人	0人	0人	0人	0人	3人				
	1日平均	10.4人	10.8人	13.0人	12.4人	12.6人	12.7人	13.1人	13.0人	13.3人	11.7人	12.3人	12.3人	12.3人				
	デイサービス のぞみ	R3	1日 10人	営業日数	26日	26日	26日	27日	26日	26日	26日	26日	25日	23日	24日	27日	308日	
				延利用者	139人	148人	156人	159人	169人	142人	165人	152人	151人	128人	145人	141人	1,795人	
				電話連絡・ 訪問対応者	0人	0人	0人	0人	0人	0人	0人	0人	0人	0人	0人	0人		
		1日平均	5.3人	5.7人	6.0人	5.9人	6.5人	5.5人	6.3人	5.8人	6.0人	5.6人	6.0人	5.2人	5.8人			
		営業日数	26日	26日	27日	26日	26日	27日	25日	26日	24日	24日	27日	310日				
		延利用者	120人	135人	149人	134人	124人	118人	121人	113人	124人	122人	124人	135人	1,519人			
	電話連絡・ 訪問対応者	0人	0人	0人	0人	0人	0人	0人	0人	0人	0人	0人	0人					
	1日平均	4.6人	5.2人	5.7人	5.0人	4.8人	4.5人	4.5人	4.8人	4.5人	5.1人	5.2人	5.0人	4.9人				
	デイサービスセンター みんなち日向和田 ※R3.12.31をもって廃止	R3	1日 10人	営業日数	26日	26日											52日	
				延利用者	120人	111人												231人
				電話連絡・ 訪問対応者	0人	0人												0人
		1日平均	4.6人	4.3人												4.4人		
		営業日数	26日	26日	26日	27日	26日	26日	27日	25日	25日	24日	24日	27日	309日			
		延利用者	86人	80人	108人	106人	114人	123人	119人	105人	111人	112人	103人	125人	1,292人			
	電話連絡・ 訪問対応者	0人	0人	0人	0人	0人	0人	0人	0人	0人	0人	0人	0人					
	1日平均	3.3人	3.1人	4.2人	3.9人	4.4人	4.7人	4.4人	4.2人	4.4人	4.7人	4.3人	4.6人	4.2人				
カラダラボとまりぎ青梅駅前	R3	1日 午前10人 午後10人	営業日数	22日	21日	22日	22日	22日	21日	22日	21日	21日	20日	20日	22日	257日		
			延利用者	255人	241人	234人	235人	262人	249人	255人	234人	209人	209人	165人	191人	2,739人		
			電話連絡・ 訪問対応者	0人	0人	0人	0人	0人	0人	0人	0人	0人	0人	0人	0人			
	1日平均	11.6人	11.5人	10.6人	10.7人	11.9人	11.3人	12.1人	10.6人	10.0人	10.5人	8.3人	8.7人	10.7人				
	営業日数	22日	21日	22日	23日	21日	22日	22日	21日	21日	20日	20日	23日	258日				
	延利用者	188人	204人	270人	276人	267人	241人	247人	260人	232人	228人	210人	205人	2,828人				
電話連絡・ 訪問対応者	0人	0人	0人	6人	5人	4人	0人	0人	0人	0人	0人	0人	15人					
1日平均	8.5人	9.7人	12.3人	12.0人	12.7人	11.0人	11.2人	12.4人	11.0人	11.4人	10.5人	8.9人	11.0人					
第1地区計	R3	1日 58人	延利用者	870人	839人	737人	741人	768人	720人	751人	715人	708人	647人	588人	670人	8,754人		
			電話連絡・ 訪問対応者	0人	0人	0人	0人	0人	0人	0人	0人	0人	0人	0人	0人			
	1日平均	8.7人	8.5人	10.0人	9.8人	10.4人	9.7人	10.3人	9.7人	9.8人	9.7人	8.6人	8.8人	9.4人				
	R2	1日 58人	延利用者	665人	699人	865人	850人	832人	813人	840人	802人	814人	742人	732人	796人	9,450人		
電話連絡・ 訪問対応者	0.0人	0.0人	0.0人	0.0人	0.0人	0.0人	0.0人	0.0人	0.0人	0.0人	0.0人	0.0人	0.0人					
1日平均	6.7人	7.1人	8.7人	8.2人	8.4人	8.1人	8.2人	8.4人	8.3人	8.1人	8.0人	7.7人	8.0人					

圏域	事業所名	定員		04月	05月	06月	07月	08月	09月	10月	11月	12月	01月	02月	03月	計		
				25日	25日	25日	26日	23日	25日	24日	25日	21日	20日	22日	281日			
第2地区	サービスセンター たんぼぼ	R3	1日	営業日数	25日	25日	25日	26日	23日	25日	24日	25日	21日	20日	22日	281日		
				延利用者	186人	174人	179人	201人	185人	184人	165人	170人	160人	160人	158人	166人	2,088人	
				電話連絡・ 訪問対応者	0人	0人	0人	0人	0人	0人	0人	0人	0人	0人	0人	0人	0人	0人
		1日平均	7.4人	7.0人	7.2人	7.7人	8.0人	7.4人	6.9人	6.8人	7.6人	8.0人	7.9人	7.5人	7.4人	7.4人		
		R2	1日	営業日数	25日	25日	25日	26日	25日	25日	26日	25日	24日	24日	23日	26日	299日	
				延利用者	190人	192人	204人	199人	186人	190人	192人	199人	205人	195人	189人	214人	2,355人	
	電話連絡・ 訪問対応者			0人	0人	0人	0人	0人	0人	0人	0人	0人	0人	0人	0人	0人		
	1日平均	7.6人	7.7人	8.2人	7.7人	7.4人	7.6人	7.4人	8.0人	8.5人	8.1人	8.2人	8.2人	7.9人	7.9人			
	サービスセンター たんぼぼ第2 ※R2.4.1から休止	R2	1日	営業日数												0日		
				延利用者													0人	
				1日平均													0.0人	
		H31/R1	1日	営業日数													0日	
				延利用者													0人	
				1日平均													0.0人	
	サービスセンター ぬくもり	R3	1日	営業日数	26日	26日	26日	27日	25日	26日	26日	26日	24日	24日	24日	27日	307日	
				延利用者	224人	216人	231人	255人	231人	221人	224人	192人	179人	192人	215人	2,615人		
				電話連絡・ 訪問対応者	0人	0人	0人	0人	0人	0人	0人	0人	0人	0人	0人	0人		
		1日平均	8.6人	8.3人	8.9人	9.4人	9.2人	9.0人	8.5人	8.6人	8.0人	7.5人	8.0人	8.0人	8.5人			
		R2	1日	営業日数	26日	26日	26日	27日	26日	26日	26日	25日	24日	24日	27日	307日		
				延利用者	195人	194人	196人	208人	174人	172人	153人	182人	188人	177人	161人	193人	2,193人	
	電話連絡・ 訪問対応者			0人	0人	0人	0人	0人	0人	0人	0人	0人	0人	0人	0人			
	1日平均	7.5人	7.5人	7.5人	7.7人	6.7人	6.6人	5.9人	7.3人	7.8人	7.4人	6.7人	7.1人	7.1人				
	リハビリサービス 足軽	R3	1日	午前10人	営業日数	25日	22日	24日	25日	20日	24日	26日	24日	24日	23日	22日	26日	285日
				延利用者	351人	289人	295人	303人	246人	311人	340人	299人	304人	271人	253人	350人	3,612人	
電話連絡・ 訪問対応者				0人	0人	0人	0人	0人	0人	0人	0人	0人	0人	0人	0人	0人		
午後10人		1日平均	14.0人	13.1人	12.3人	12.1人	12.3人	13.0人	13.1人	12.5人	12.7人	11.8人	11.5人	13.5人	12.7人			
R2		1日	午前10人	営業日数	26日	22日	26日	25日	21日	24日	27日	23日	24日	22日	22日	26日	288日	
			延利用者	296人	245人	367人	343人	287人	331人	362人	320人	325人	225人	280人	351人	3,732人		
	電話連絡・ 訪問対応者		0人	0人	0人	1人	1人	1人	1人	1人	1人	7人	0人	0人	13人			
午後10人	1日平均	11.4人	11.1人	14.1人	13.7人	13.7人	13.8人	13.4人	13.9人	13.5人	10.2人	12.7人	13.5人	13.0人				
サービスセンター CLUB RIVER	R3	1日	営業日数	22日	21日	22日	22日	22日	21日	22日	21日	20日	20日	23日	258日			
			延利用者	257人	224人	229人	215人	218人	233人	230人	235人	229人	233人	236人	271人	2,810人		
			電話連絡・ 訪問対応者	0人	0人	0人	0人	0人	0人	0人	0人	0人	0人	0人	0人			
	1日平均	11.7人	10.7人	10.4人	9.8人	9.9人	10.6人	11.0人	10.7人	10.9人	11.7人	11.8人	11.8人	10.9人				
	R2	1日	営業日数	22日	23日	20日	23日	21日	22日	22日	21日	21日	20日	20日	23日	258日		
			延利用者	211人	216人	179人	246人	226人	238人	254人	219人	233人	211人	234人	244人	2,711人		
電話連絡・ 訪問対応者			0人	0人	0人	0人	0人	0人	0人	0人	0人	0人	0人	0人				
1日平均	9.6人	9.4人	9.0人	10.7人	10.8人	10.8人	11.5人	10.4人	11.1人	10.6人	11.7人	10.6人	10.5人					
二俣尾幸瑠堂	R3	1日	営業日数	26日	26日	26日	27日	26日	26日	26日	26日	25日	24日	24日	27日	309日		
			延利用者	241人	238人	233人	237人	201人	200人	227人	233人	203人	202人	198人	233人	2,646人		
			電話連絡・ 訪問対応者	3人	1人	3人	3人	5人	3人	3人	3人	2人	3人	2人	4人	35人		
	1日平均	9.3人	9.2人	9.0人	8.8人	7.7人	7.7人	8.7人	9.0人	8.1人	8.4人	8.3人	8.6人	8.6人				
	R2	1日	営業日数	26日	26日	26日	27日	26日	26日	27日	25日	25日	24日	24日	27日	309日		
			延利用者	200人	218人	237人	245人	237人	234人	247人	232人	232人	201人	202人	226人	2,711人		
電話連絡・ 訪問対応者			0人	0人	0人	0人	0人	0人	0人	0人	1人	3人	3人	3人	10人			
1日平均	7.7人	8.4人	9.1人	9.1人	9.1人	9.0人	9.1人	9.3人	9.3人	8.4人	8.4人	8.4人	8.8人					
サービスセンター シエロ 青梅	R3	1日	営業日数	26日	26日	26日	26日	27日	26日	26日	26日	24日	24日	24日	27日	308日		
			延利用者	197人	185人	191人	197人	181人	188人	211人	222人	204人	189人	179人	215人	2,359人		
			電話連絡・ 訪問対応者	0人	0人	0人	0人	0人	0人	0人	0人	0人	0人	0人	0人			
	1日平均	7.6人	7.1人	7.3人	7.6人	6.7人	7.2人	8.1人	8.5人	8.5人	7.9人	7.5人	8.0人	7.7人				
	R2	1日	営業日数	26日	26日	26日	27日	26日	26日	27日	25日	23日	24日	24日	27日	307日		
			延利用者	197人	191人	205人	210人	201人	201人	223人	185人	175人	165人	175人	193人	2,321人		
電話連絡・ 訪問対応者			0人	0人	0人	6人	0人	0人	0人	0人	0人	0人	0人	0人				
1日平均	7.6人	7.3人	7.9人	7.8人	7.7人	7.7人	8.3人	7.4人	7.6人	6.9人	7.3人	7.1人	7.6人					
サービスセンター ほたる	R3	1日	午前10人	営業日数	21日	18日	22日	20日	17日	20日	21日	20日	20日	18日	18日	22日	237日	
			延利用者	282人	236人	271人	240人	215人	248人	260人	255人	244人	239人	250人	271人	3,011人		
			電話連絡・ 訪問対応者	0人	0人	0人	0人	0人	0人	0人	0人	0人	0人	0人	0人			
	午後10人	1日平均	13.4人	13.1人	12.3人	12.0人	12.6人	12.4人	12.4人	12.8人	12.2人	13.3人	13.9人	12.3人	12.7人			
	R2	1日	午前10人	営業日数	21日	19日	22日	21日	16日	20日	22日	19日	20日	18日	18日	23日	239日	
			延利用者	211人	208人	283人	254人	182人	255人	301人	262人	271人	209人	227人	311人	2,974人		
電話連絡・ 訪問対応者			0人	0人	0人	0人	0人	0人	0人	0人	0人	0人	0人	0人				
午後10人	1日平均	10.0人	10.9人	12.9人	12.1人	11.4人	12.8人	13.7人	13.8人	13.6人	11.6人	12.6人	13.5人	12.4人				
第2地区計	R3	95人	延利用者	1,738人	1,562人	1,629人	1,648人	1,477人	1,599人	1,654人	1,638人	1,536人	1,473人	1,466人	1,721人	19,141人		
			1日平均	10.2人	9.5人	9.5人	9.5人	9.2人	9.5人	9.7人	9.7人	9.7人	9.6人	9.6人	9.9人	9.6人		
			電話連絡・ 訪問対応者	3.0人	1.0人	3.0人	3.0人	5.0人	3.0人	3.0人	3.0人	2.0人	3.0人	2.0人	4.0人	35.0人		
	R2	95人	延利用者	1,500人	1,464人	1,671人	1,705人	1,493人	1,621人	1,732人	1,599人	1,629人	1,383人	1,468人	1,732人	18,997人		
			1日平均	8.7人	8.8人	9.8人	9.7人	9.3人	9.6人	9.8人	9.8人	10.1人	8.9人	9.5人	9.7人	9.5人		
			電話連絡・ 訪問対応者	3.0人	1.0人	3.0人	3.0人	5.0人	3.0人	3.0人	3.0人	2.0人	3.0人	2.0人	4.0人	35.0人		

圏域	事業所名	定員		04月 05月 06月 07月 08月 09月 10月 11月 12月 01月 02月 03月												計	
				04月	05月	06月	07月	08月	09月	10月	11月	12月	01月	02月	03月		
第3地区	デイサービス やぎさん家	R3	1日 15人	営業日数	26日	26日	26日	27日	26日	26日	26日	26日	24日	24日	22日	27日	306日
				延利用者	286人	271人	267人	256人	248人	233人	232人	208人	191人	157人	135人	173人	2,657人
				電話連絡・訪問対応者	0人	0人	0人	0人	0人	0人	0人	0人	0人	0人	0人	0人	0人
		1日平均	11.0人	10.4人	10.3人	9.5人	9.5人	9.0人	8.9人	8.0人	8.0人	6.5人	6.1人	6.4人	8.7人		
		営業日数	26日	26日	26日	27日	26日	26日	27日	25日	24日	24日	24日	27日	308日		
		延利用者	254人	256人	292人	284人	287人	293人	286人	257人	248人	233人	258人	289人	3,237人		
	電話連絡・訪問対応者	0人	0人	0人	0人	0人	0人	0人	0人	0人	0人	0人	0人	0人			
	1日平均	9.8人	9.8人	11.2人	10.5人	11.0人	11.3人	10.6人	10.3人	10.3人	9.7人	10.8人	10.7人	10.5人			
	営業日数	26日	26日	26日	27日	26日	26日	26日	26日	25日	24日	24日	27日	309日			
	延利用者	303人	312人	316人	356人	348人	328人	332人	328人	320人	232人	266人	254人	3,695人			
	電話連絡・訪問対応者	0人	0人	0人	0人	0人	0人	0人	0人	0人	0人	0人	0人	0人			
	1日平均	11.7人	12.0人	12.2人	13.2人	13.4人	12.6人	12.8人	12.6人	12.8人	9.7人	11.1人	9.4人	12.0人			
	営業日数	26日	26日	26日	27日	26日	26日	27日	25日	25日	24日	24日	27日	309日			
	延利用者	311人	288人	325人	374人	346人	368人	348人	313人	334人	271人	267人	330人	3,875人			
	電話連絡・訪問対応者	0人	0人	0人	0人	0人	0人	0人	0人	0人	0人	0人	0人	0人			
	1日平均	12.0人	11.1人	12.5人	13.9人	13.3人	14.2人	12.9人	12.5人	13.4人	11.3人	11.1人	12.2人	12.5人			
	営業日数	21日	18日	22日	19日	18日	20日	21日	20日	21日	19日	18日	22日	239日			
	延利用者	229人	190人	222人	178人	182人	203人	202人	210人	222人	186人	180人	212人	2,416人			
	電話連絡・訪問対応者	0人	0人	0人	0人	0人	0人	0人	0人	0人	0人	1人	0人	1人			
	1日平均	10.9人	10.6人	10.1人	9.4人	10.1人	10.2人	9.6人	10.5人	10.6人	9.8人	10.0人	9.6人	10.1人			
	営業日数	21日	18日	22日	21日	17日	20日	22日	19日	21日	19日	18日	23日	241日			
	延利用者	182人	155人	245人	225人	169人	211人	277人	225人	240人	225人	202人	246人	2,602人			
	電話連絡・訪問対応者	0人	0人	0人	0人	0人	0人	0人	0人	0人	0人	0人	0人	0人			
	1日平均	8.7人	8.6人	11.1人	10.7人	9.9人	10.6人	12.6人	11.8人	11.4人	11.8人	11.2人	10.7人	10.8人			
営業日数	26日	26日	26日	27日	26日	26日	26日	26日	27日	26日	24日	27日	313日				
延利用者	183人	176人	200人	197人	198人	180人	172人	179人	168人	143人	155人	179人	2,130人				
電話連絡・訪問対応者	0人	0人	0人	0人	0人	0人	0人	0人	0人	0人	0人	0人	0人				
1日平均	7.0人	6.8人	7.7人	7.3人	7.6人	6.9人	6.6人	6.9人	6.2人	5.5人	6.5人	6.6人	6.8人				
営業日数	26日	26日	26日	27日	26日	26日	27日	25日	27日	26日	24日	27日	313日				
延利用者	148人	177人	206人	227人	208人	223人	231人	223人	217人	187人	165人	187人	2,399人				
電話連絡・訪問対応者	0人	0人	0人	0人	0人	0人	0人	0人	0人	0人	0人	0人	0人				
1日平均	5.7人	6.8人	7.9人	8.4人	8.0人	8.6人	8.6人	8.9人	8.0人	7.2人	6.9人	6.9人	7.7人				
営業日数													0日				
延利用者													0人				
1日平均																	
営業日数													0日				
延利用者													0人				
1日平均																	
延利用者	1,001人	949人	1,005人	987人	976人	944人	938人	925人	901人	718人	736人	818人	10,898人				
1日平均	10.1人	9.9人	10.1人	9.9人	10.2人	9.6人	9.5人	9.4人	9.3人	7.7人	8.4人	7.9人	9.3人				
電話連絡・訪問対応者	0.0人	0.0人	0.0人	0.0人	0.0人	0.0人	0.0人	0.0人	0.0人	0.0人	1.0人	0.0人	1.0人				
延利用者	895人	876人	1,068人	1,110人	1,010人	1,095人	1,142人	1,018人	1,039人	916人	892人	1,052人	12,113人				
1日平均	9.0人	9.1人	10.7人	10.9人	10.6人	11.2人	11.1人	10.8人	10.7人	9.8人	9.9人	10.1人	10.3人				
電話連絡・訪問対応者	0.0人	0.0人	0.0人	0.0人	0.0人	0.0人	0.0人	0.0人	0.0人	0.0人	1.0人	0.0人	1.0人				

## 第 9 期高齢者保健福祉計画・介護保険事業計画の策定スケジュール

令和 6 年から令和 8 年度の 3 年間を計画期間と定める第 9 期計画を策定するにあたり、令和 4 年度の介護保険運営委員会および部会の開催予定を、参考までにお示しいたします。

	令和 4 年 4 月	令和 4 年 5 月	令和 4 年 6 月	令和 4 年 7 月
運営委員会		第 1 回(5/23) ○ 策定スケジュール確認		第 2 回(7/25) ○ 第 9 期計画策定 (諮問) ○ 部会の設置
部 会				
庁内検討委員会			○ 第 8 期進捗状況調査	○ 第 8 期進捗状況の確認
備 考				

	令和 4 年 8 月	令和 4 年 9 月	令和 4 年 1 0 月	令和 4 年 1 1 月
運営委員会				第 3 回 (11/7) ○ 第 8 期進捗状況報告
部 会	第 1 回(未定) ○ 高齢者および介護サービス事業所に関する実態調査		第 2 回(未定) ○ 第 9 期計画策定プロセス ○ 高齢者および介護サービス事業所に関する実態調査	
庁内検討委員会				
備 考			○ 在宅介護実態調査 ○ 高齢者等実態調査	

	令和 4 年 1 2 月	令和 5 年 1 月	令和 5 年 2 月	令和 5 年 3 月
運営委員会		第 4 回 (1/30) ○第 9 期計画策定中間報告		
部 会				
庁内検討委員会				
備 考				

## 青梅市介護保険運営委員会委員名簿

(令和4年5月23日現在)

氏名	条例による 選出区分	所属団体等	備考
こやま とみお 小山 登美夫	被保険者 の代表	青梅市高齢者クラブ連合会の代表	
わやま みつお 和山 満雄	被保険者 の代表	青梅市自治会連合会の代表	
たかはた かずお 高畑 一男	被保険者 の代表	市民から一般公募	
よしなが のりこ 吉永 紀子	被保険者 の代表	市民から一般公募	
ふじもと としみ 藤本 稔巳	事業者 の代表	介護老人福祉施設の代表	
いしだ のぶひこ 石田 信彦	事業者 の代表	介護老人保健施設の代表	
あいずみ よしあき 相墨 欽章	事業者 の代表	青梅市ケアマネジャー連絡会の代表	
さかもと りゅう 坂本 竜	事業者 の代表	居宅サービス事業者の代表	
つちだ だいすけ 土田 大介	学識経験者	青梅市医師会の代表	
ももせ すみお 百瀬 澄雄	学識経験者	青梅市歯科医師会の代表	
たなか みつひろ 田中 三広	学識経験者	青梅市薬剤師会の代表	
あらいかずお 新井 一夫	学識経験者	青梅市接骨師会の代表	
こやなぎ ともじ 小柳 友次	学識経験者	青梅市民生児童委員合同協議会の代表	