

認知症に関する相談先

高齢者に関する総合相談

青梅市では、認知症をはじめ、介護、医療、虐待防止、権利擁護など、高齢者の日常に関する相談や支援を行う地域包括支援センターを設置しています。

青梅市地域包括支援センター (市役所 高齢者支援課内) 所在地 青梅市東青梅1-11-1 電話番号 0428-22-1111	担当地域 勝沼、西分町、住江町、本町、仲町、上町、森下町、裏宿町、天ヶ瀬町、滝ノ上町、大柳町、日向和田、東青梅、根ヶ布、師岡町
青梅市地域包括支援センター うめぞの(メディケア梅の園内) 所在地 青梅市駒木町3-594-1 電話番号 0428-24-2882	担当地域 駒木町、長淵、友田町、千ヶ瀬町、河辺町、畑中、和田町、梅郷、柚木町、二俣尾、沢井、御岳本町、御岳、御岳山
青梅市地域包括支援センター すえひろ(青梅すえひろ苑内) 所在地 青梅市末広町1-4-5 電話番号 0428-33-4477	担当地域 吹上、野上町、大門、塩船、谷野、木野下、今寺、末広町、藤橋、今井、富岡、小曾木、黒沢、成木

認知症に関する相談等ができる医療機関

認知症は早期に治療することで、進行を穏やかにすることができます。まずは、かかりつけ医やもの忘れ相談医、認知症サポート医に相談しましょう。詳しくはパンフレット「高齢者の暮らしの手引き」「もの忘れかな? 認知症かな?」をご覧ください。冊子は市役所・地域包括支援センターで配布しています。



▲「高齢者の暮らしの手引き」(市HP記事ID:2090)

▶「もの忘れかな? 認知症かな?」
(西多摩医師会発行)



● 認知症疾患医療センター

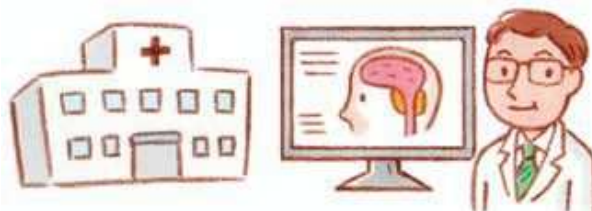
認知症の早期発見・早期診断を行うとともに、認知症専門医療の提供と介護サービス事業所との連携を図ります。

西多摩医療地域拠点型認知症疾患医療センター

[医療法人財団 良心会 青梅成木台病院]

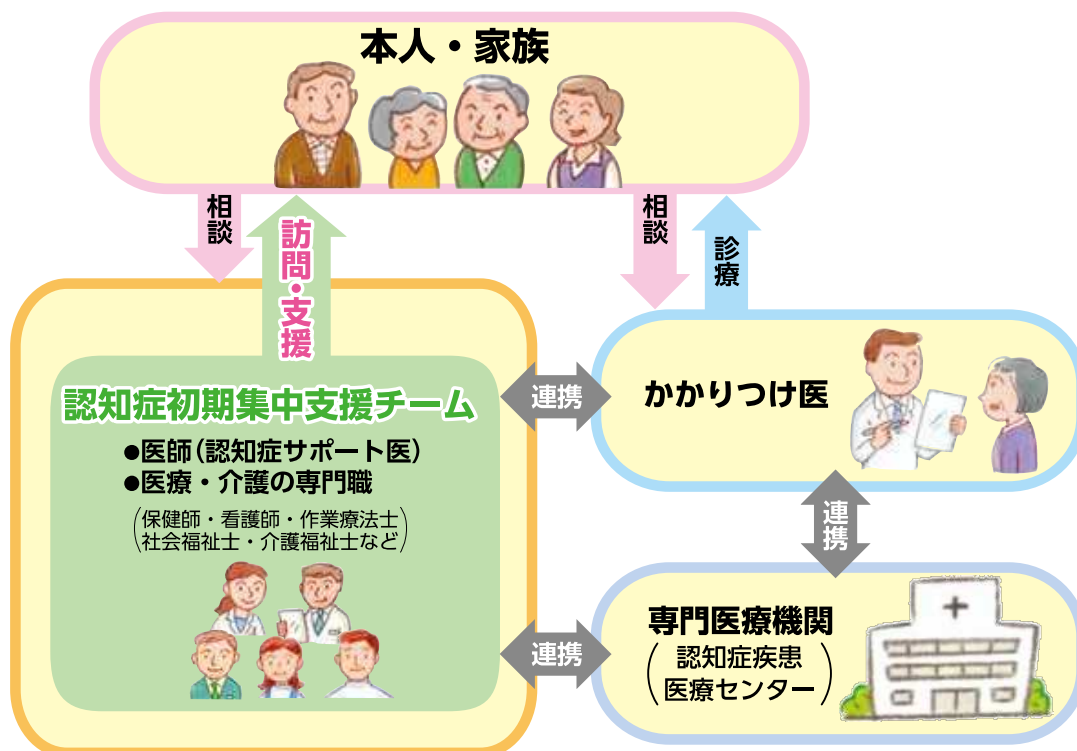
所在地 青梅市成木1-447

電話番号 **0428-74-9933**



認知症初期集中支援チーム

専門医、看護師、社会福祉士による専門職がチーム員として訪問し、医療や介護サービスにつながりづらい方などを対象に受診や介護サービスにつなげるためのお手伝いや家族へのアドバイスを行います。まずは、**地域包括支援センター**へご相談ください。



対象となる人

40歳以上の市民で、自宅で生活をしており、認知症が疑われる人や、認知症でお困りの人で、医療や介護サービスにつながっていない人、または医療や介護サービスにつながっているが認知症の行動・心理症状が顕著なため、家族等が対応に苦慮している人。

認知症地域支援推進員をご存知ですか？

介護や認知症に関する専門知識をもつ認知症地域支援推進員を各地域包括支援センターに配置しています。認知症の人や家族等への相談支援・医療・介護の連携支援などを行っています。ぜひお気軽にご相談ください。

多摩若年性認知症総合支援センター

東京都が設置した若年性認知症専門の相談窓口です。専門の相談員が、ご本人やご家族、関係機関(地域包括支援センター、区市町村、ケアマネジャー等)からの相談に対応します。

多摩若年性認知症総合支援センター

所在地 日野市多摩平2-2-4
ニコール豊田ビル4F

電話番号 **042-843-2198**