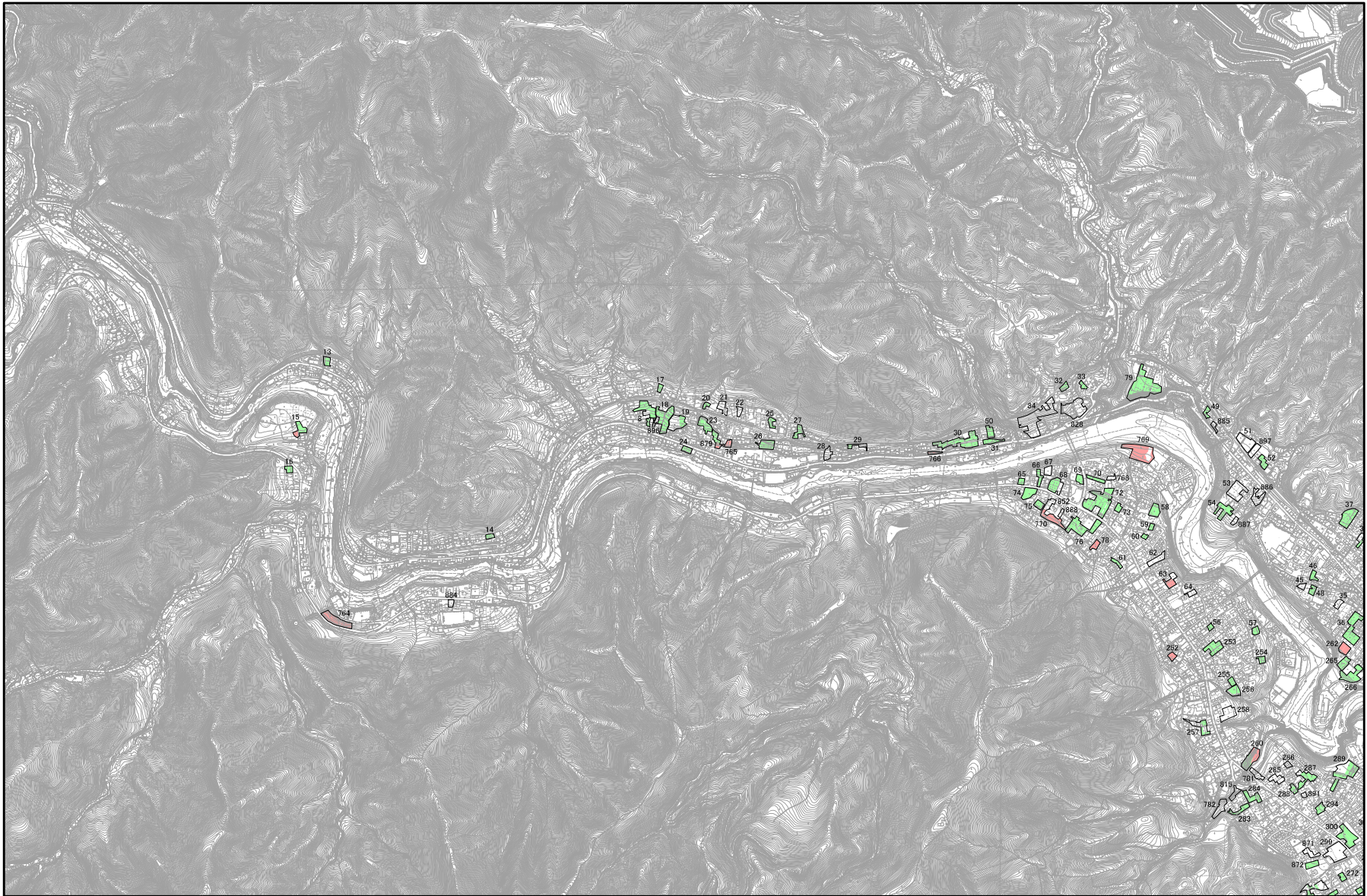


特 定 生 産 緑 地

指 定 図

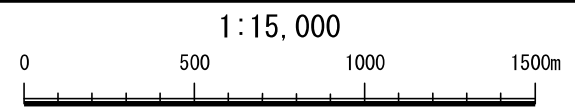
# 特定生産緑地（青梅市）指定図

図面番号 (1/5)



青梅市役所

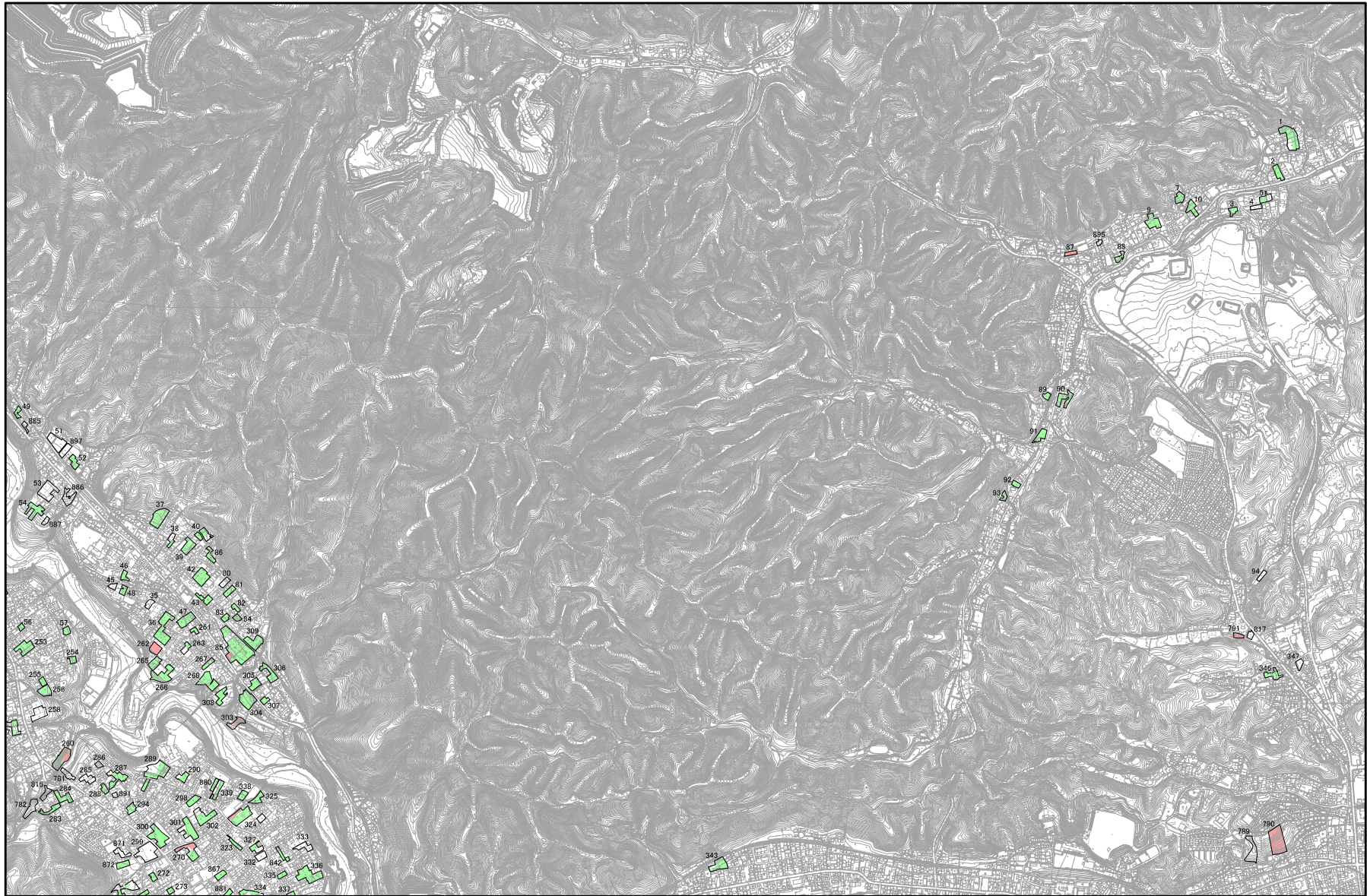
「この地図は、東京都知事の承認を受けて、東京縮尺 2,500分の1地形図を利用して作成したものである。（承認番号）3 都市基交審第6号」  
「この地図は、東京都知事の承認を受けて、東京縮尺 1/2,500の地形図（道路網図）を利用して作成したものである。」  
ただし、計図線は、都市計画道路の計図図から転記したものである。無断複製を禁ず。（承認番号）4 都市基街都第77号、令和4年5月31日」



凡 例	
	都市計画生産緑地地区
	特定生産緑地既指定区域
	特定生産緑地新規指定区域

# 特定生産緑地（青梅市）指定図

図面番号 (2/5)



青梅市役所

「この地図は、東京都知事の承認を受けて、東京縮尺 2,500分の1地形図を利用して作成したものである。（承認番号）3 都市基交審第6号」  
 「この地図は、東京都知事の承認を受けて、東京縮尺 1/2,500の地形図（道路網図）を利用して作成したものである。」

ただし、計図線は、都市計画道路の計図線から転記したものである。無断複製を禁ず。（承認番号）4 都市基街都第77号、令和4年5月31日」

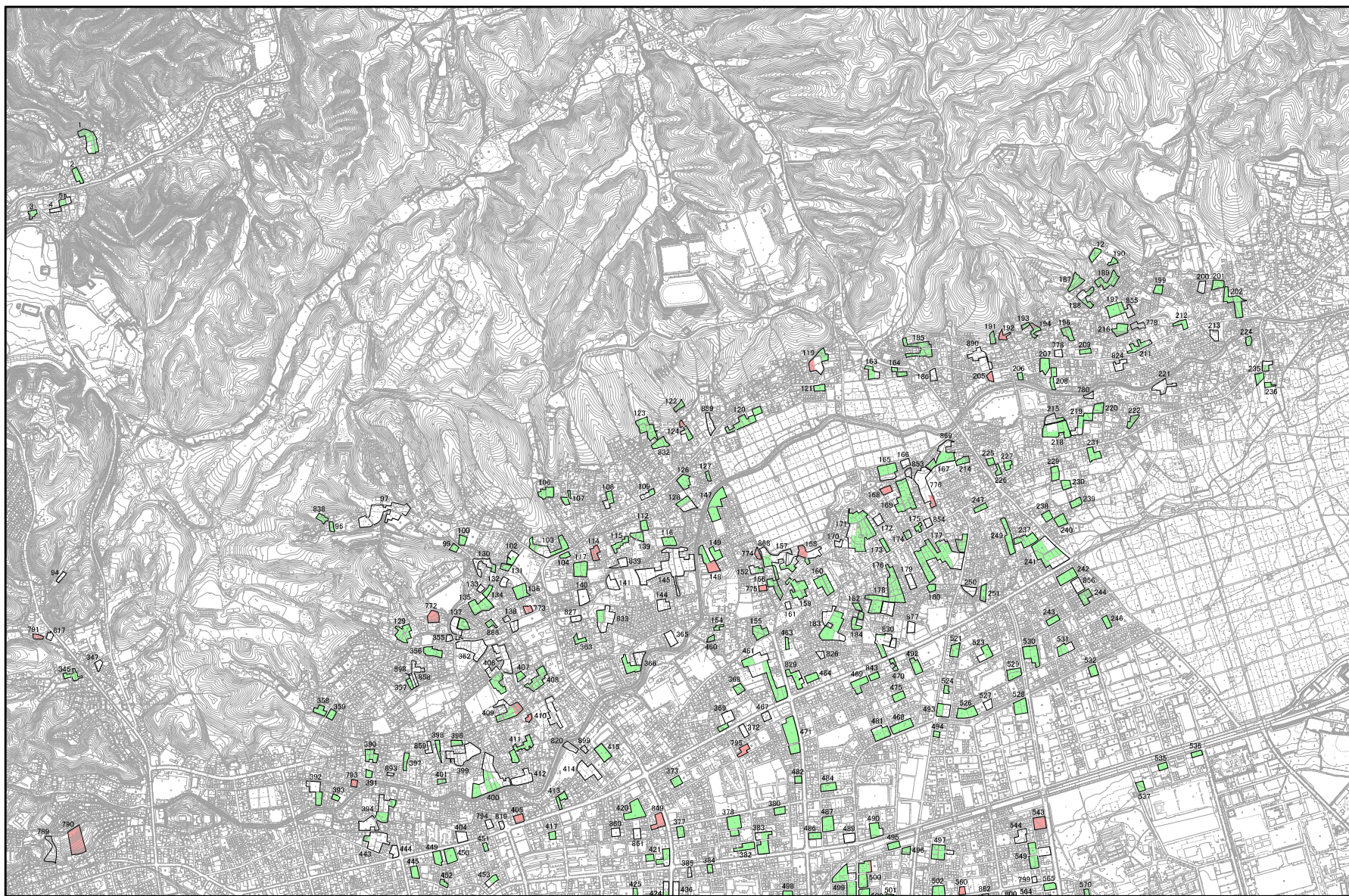
1:15,000



凡 例	
	都市計画生産緑地地区
	特定生産緑地既指定区域
	特定生産緑地新規指定区域

# 特定生産緑地（青梅市）指定図

図面番号 (3/5)

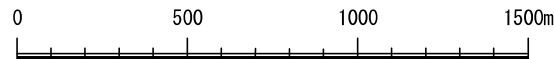


青梅市役所

「この地図は、東京都知事の承認を受けて、東京縮尺 2,500分の1地形図を利用して作成したものである。（承認番号）3 都市基支第6号」  
 「この地図は、東京都知事の承認を受けて、東京縮尺 1/2,500の地形図（道路網図）を利用して作成したものである。」

ただし、計図線は、都市計画道路の計図図から転記したものである。無断複製を禁ず。（承認番号）4 都市基街都第77号、令和4年5月31日」

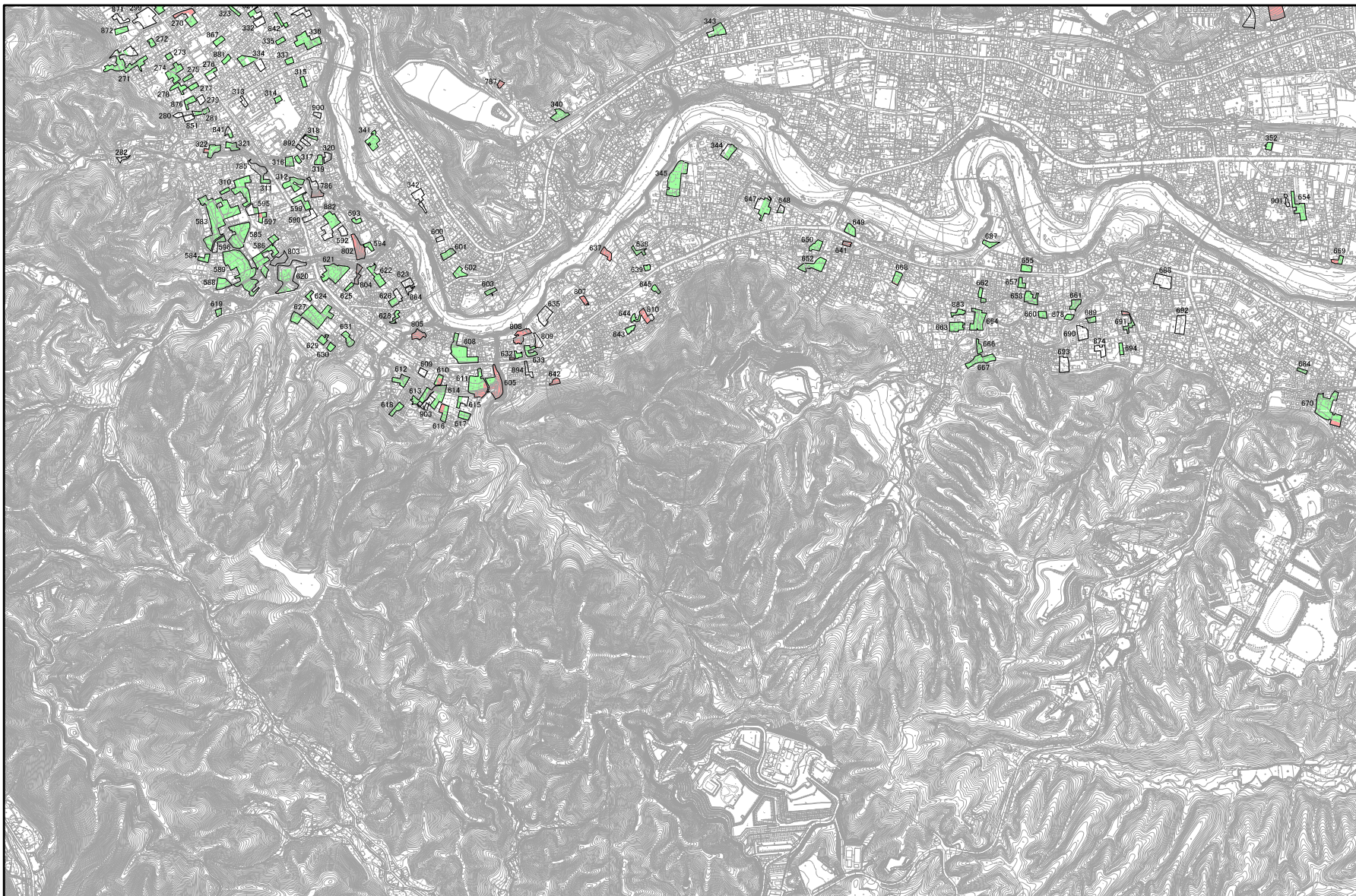
1:15,000



凡 例	
	都市計画生産緑地地区
	特定生産緑地既指定区域
	特定生産緑地新規指定区域

# 特定生産緑地（青梅市）指定図

図面番号（4/5）

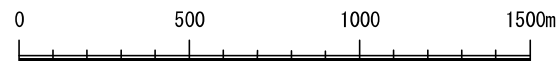


青梅市役所

「この地図は、東京都知事の承認を受けて、東京都縮尺 2,500分の1地形図を利用して作成したものである。（承認番号）3 都市基交審第6号」  
 「この地図は、東京都知事の承認を受けて、東京都縮尺 1/2,500の地形図（道路網図）を利用して作成したものである。」

ただし、計図線は、都市計画道路の計図線から転記したものである。無断複製を禁ず。（承認番号）4 都市基街第77号、令和4年5月31日」

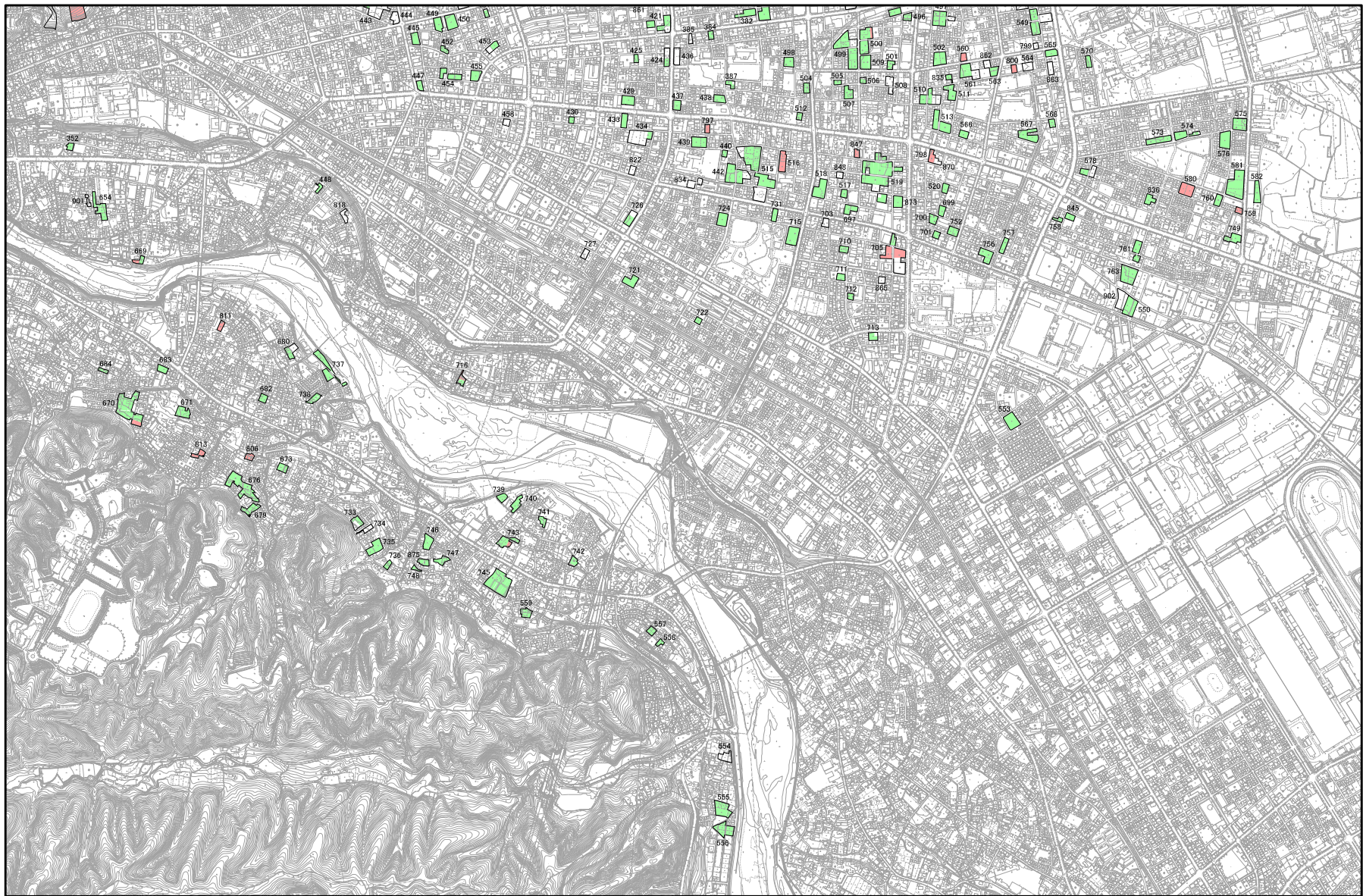
1:15,000



凡 例	
	都市計画生産緑地地区
	特定生産緑地既指定区域
	特定生産緑地新規指定区域

# 特定生産緑地（青梅市）指定図

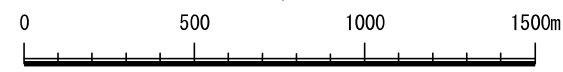
図面番号 (5/5)



青梅市役所

「この地図は、東京都知事の承認を受けて、東京都縮尺 2,500分の1地形図を利用して作成したものである。（承認番号）3 都市基交審第6号」  
 「この地図は、東京都知事の承認を受けて、東京都縮尺 1/2,500の地形図（道路網図）を利用して作成したものである。」  
 ただし、計図線は、都市計画道路の計図図から転記したものである。無断複製を禁ず。（承認番号）4 都市基街都第7号、令和4年5月31日」

1:15,000



凡 例	
	都市計画生産緑地地区
	特定生産緑地既指定区域
	特定生産緑地新規指定区域