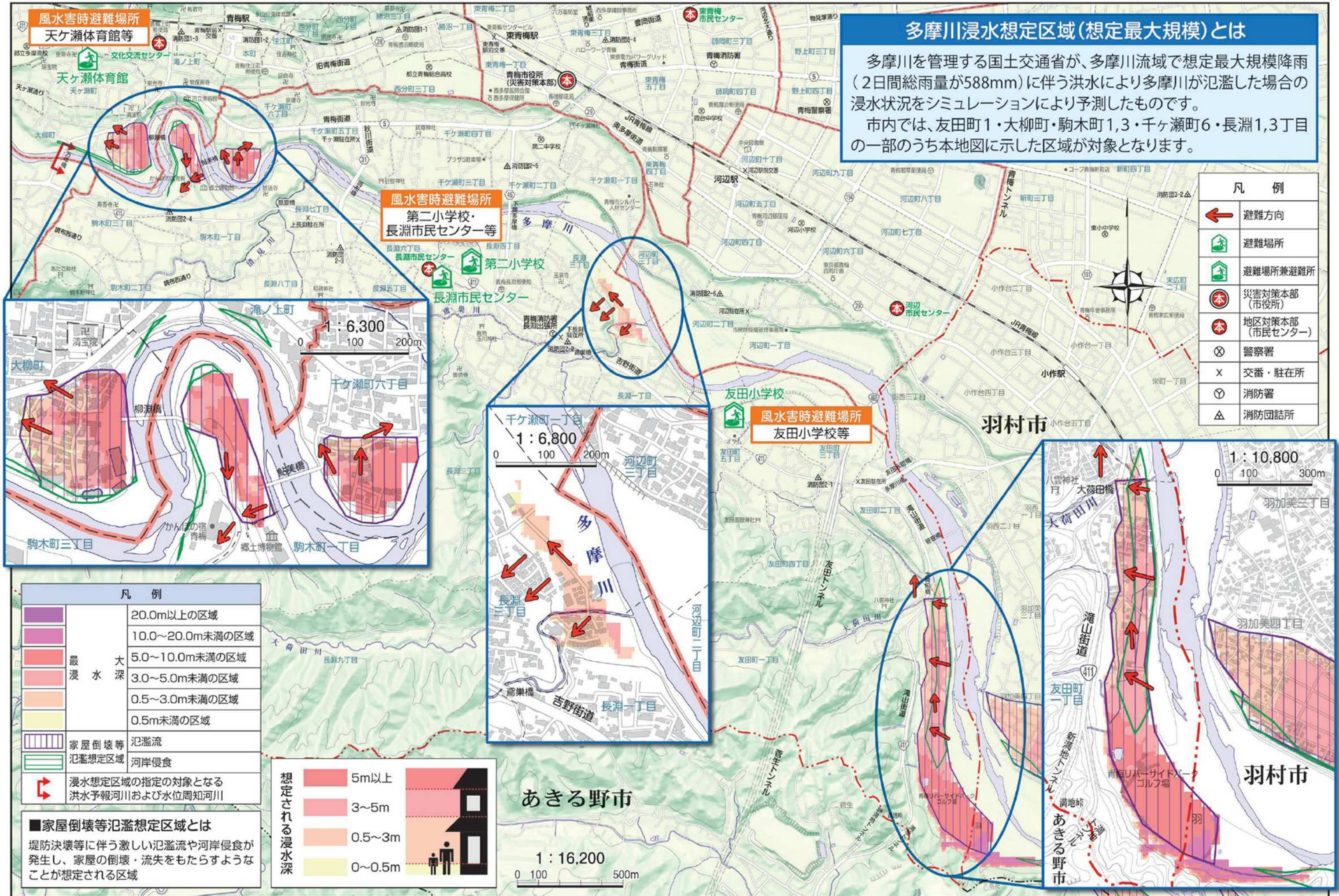


青梅市多摩川洪水ハザードマップ



多摩川浸水想定区域(想定最大規模)とは

多摩川を管理する国土交通省が、多摩川流域で想定最大規模降雨(2日間総雨量が588mm)に伴う洪水により多摩川が氾濫した場合の浸水状況をシミュレーションにより予測したものです。

市内では、友田町1・大柳町・駒木町1,3・千ヶ瀬町6・長淵1,3丁目の一部のうち本地図に示した区域が対象となります。

凡 例	
	避難方向
	避難場所
	避難場所兼避難所
	災害対策本部(市役所)
	地区対策本部(市民センター)
	警察署
	交番・駐在所
	消防署
	消防団詰所

凡 例	
	20.0m以上の区域
	10.0~20.0m未満の区域
	5.0~10.0m未満の区域
	3.0~5.0m未満の区域
	0.5~3.0m未満の区域
	0.5m未満の区域
	家屋倒壊等 氾濫流
	氾濫想定区域 河岸侵食
	浸水想定区域の指定の対象となる洪水予報河川および水位周知河川

想定される浸水深	
	5m以上
	3~5m
	0.5~3m
	0~0.5m

■家屋倒壊等氾濫想定区域とは
堤防決壊等に伴う激しい氾濫流や河岸侵食が発生し、家屋の倒壊・流失をもたらすようなことが想定される区域

あきる野市

1 : 16,200
0 100 500m

あきる野市

1 : 10,800
0 100 300m

羽村市

1 : 10,800
0 100 300m