

# 各論⑧ 空き家

人口増減率と空き家の観点から地区別に分析します。

# 東京都青梅市

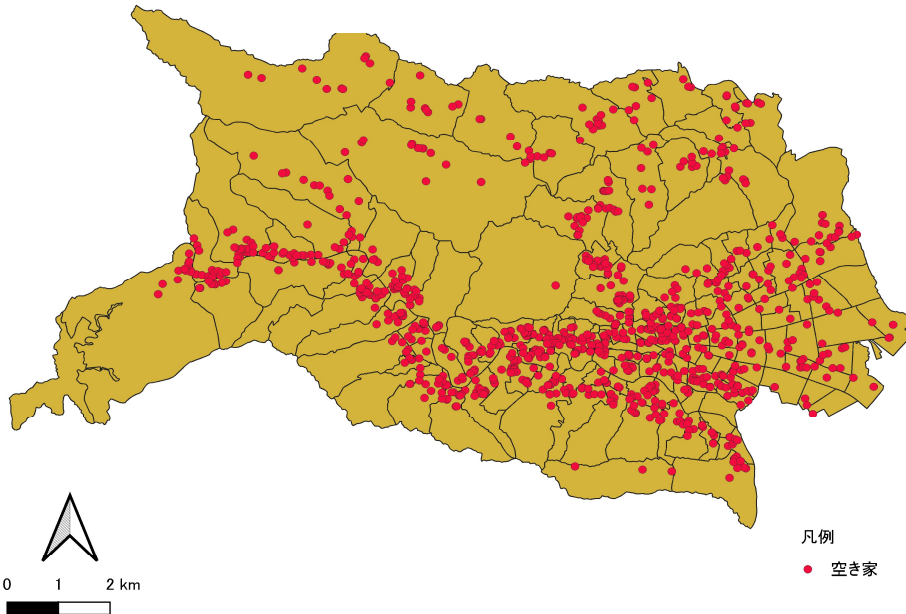
### ① 地区別人口増減率・空家数・空家率

町名	人口増減 (H23-R2)			住宅 (R2)			その他建築物 (R2)		合計 (R2)	
	H23. 3. 31	R3. 3. 31	増減率	棟数	空き家	空家率	棟数	空家等 (非住宅)	棟数	空家等
第1支会 (青梅地区)	11,755	10,235	△12.9%	3,579	139	3.88%	962	6	4,541	145
第2支会 (長淵地区)	22,034	19,917	△9.6%	5,918	130	2.20%	1,361	10	7,279	140
第3支会 (大門地区)	20,570	21,333	3.7%	5,860	61	1.04%	835	4	6,695	65
第8支会 (東青梅地区)	16,328	15,314	△6.2%	3,814	114	2.99%	698	6	4,512	120
第9支会 (新町地区)	20,047	20,420	1.9%	4,590	36	0.78%	1,030	5	5,620	41
第10支会 (河辺地区)	16,236	15,197	△6.4%	2,763	45	1.63%	391	4	3,154	49
第11支会 (今井地区)	11,346	10,862	△4.3%	3,530	40	1.13%	927	6	4,457	46
東部	118,316	113,278	△4.3%	30,054	565	1.88%	6,204	41	36,258	606
第4支会 (梅郷地区)	11,073	10,147	△8.4%	3,867	139	3.59%	915	7	4,782	146
第5支会 (沢井地区)	3,861	3,250	△15.8%	1,573	123	7.82%	811	3	2,384	126
西部	14,934	13,397	△10.3%	5,440	262	4.82%	1,726	10	7,166	272
第6支会 (小曾木地区)	4,407	3,400	△22.9%	1,320	63	4.77%	829	5	2,149	68
第7支会 (成木地区)	2,284	1,586	△30.6%	764	63	8.25%	793	1	1,557	64
北部	6,691	4,986	△25.5%	2,084	126	6.05%	1,622	6	3,706	132
市内全域	139,941	131,661	△5.9%	37,578	953	2.54%	9,552	57	47,130	1,010

### ② 地区別人口増減率



### ③ 地区別空家分布 (町丁目)



### ④ 地区別空家率

