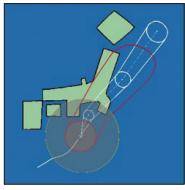
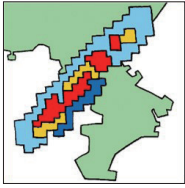


風水害はこんな時に起きます



台風が近づいているとき

台風が接近・上陸すると強風や大雨を伴います。また、経路は予報と変わることがあるので注意が必要です。



大雨が長引くとき

梅雨前線、秋雨前線、線状降水帯などが発生した時は注意が必要です。



短時間の急激な豪雨（ゲリラ豪雨）が発生するとき

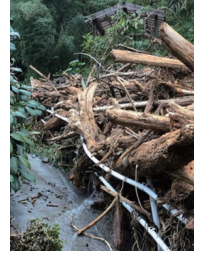
1時間に50mm以上の非常に強い雨が降ります。短時間で道路冠水等が起こることがあります。

過去に市内で発生した被害

橋の流失（多摩川）



土石流（流木）



護岸・道路の洗堀



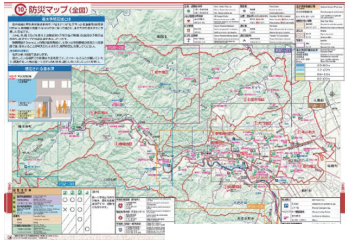
大雨による内水氾濫



もしもに備えましょう

自宅の危険度を確認しましょう

ハザードマップや青梅市防災ハンドブック（冊子・電子版）の防災マップで、自宅が危険な地域かどうかを確認しましょう。



△防災ハンドブック



△電子版青梅市防災マップ二次元コード

避難時の持ち出し品を確認しましょう

避難先で必要なものは、個人で異なるため、事前に自分に必要な持ち出し品を確認しましょう。

主な品目



ウエットティッシュ、消毒液、体温計、充電器（電池）、携帯電話、衛生用品、毛布、ラジオ、防寒着、タオル、スリッパ等

必要に応じて



オムツ、介護用品、アレルギー対応食品、生理用品、本（息抜きできる物）等

避難先を確認しましょう

分散避難を心がけるようお願いいたします。避難先の選択肢は以下のとおりです。

自宅が安全な場所なら「在宅避難」



安全な「親戚・知人宅への避難」

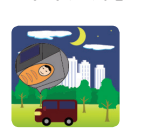


市や地域の「避難場所への避難」



浸水や土砂災害の危険がない場所で

安全な場所での「車中避難」



移動が危険な場合は自宅で「垂直避難」



避難先での感染症対策にご協力ください

避難先では、各自で新型コロナウイルス感染症等に感染しないよう注意してください。



咳エチケット



換気



手洗い

避難行動を事前に確認しましょう

いざというときに慌てることがないように、避難行動を整理しておきましょう。「東京マイ・タイムライン」では、風水害からの避難に必要な知識を習得しながら、避難に備えた行動をあらかじめ決めておくマイ・タイムラインシートを作成することができます。

「東京マイ・タイムライン」は市役所や各市民センターで配布しています。 ※東京都防災ホームページ（下記二次元コード参照）からダウンロード可



△東京マイ・タイムライン



△東京都防災ホームページ二次元コード

違法な不用品回収業者にご注意ください

一般家庭から出る不用品は、法律等に基づき、適正に処理されますが、違法な不用品回収業者を利用すると、不適正に処理された状態で海外へ輸出されたり、不法投棄されたりするおそれがあります。

チラシや軽トラック等で「ご家庭の不用品を無料回収します」と宣伝する業者にご注意ください。

適正な処理方法については、市ホームページ（記事ID…2252）をご確認ください。

問い合わせ 清掃リサイクル課清掃係



9月5日（日）～11日（土）は「救急の日」・「救急医療週間」

#7119 救急相談センター

救急車を呼んだほうがいいのか、今すぐ病院に行ったほうがいいのかなど迷ったときは、#7119、救急相談センターに相談してください。

救急受診ガイド

ご自身の症状に応じた質問に答えることで、病気や怪我の緊急性の有無、受診の必要性、時期、診療科目のアドバイスをいただけます。



△救急受診ガイド

東京消防庁公式アプリ

消防や救急の知りたい情報をいつでも・どこでも・手軽に入手できるアプリです。イベント情報や消防クイズ、応急手当、心肺蘇生法の動画も見られます。

問い合わせ 青梅消防署救急係 ☎22-0119（内線380）、市防災課危機管理係



＜東京消防庁公式アプリ

