

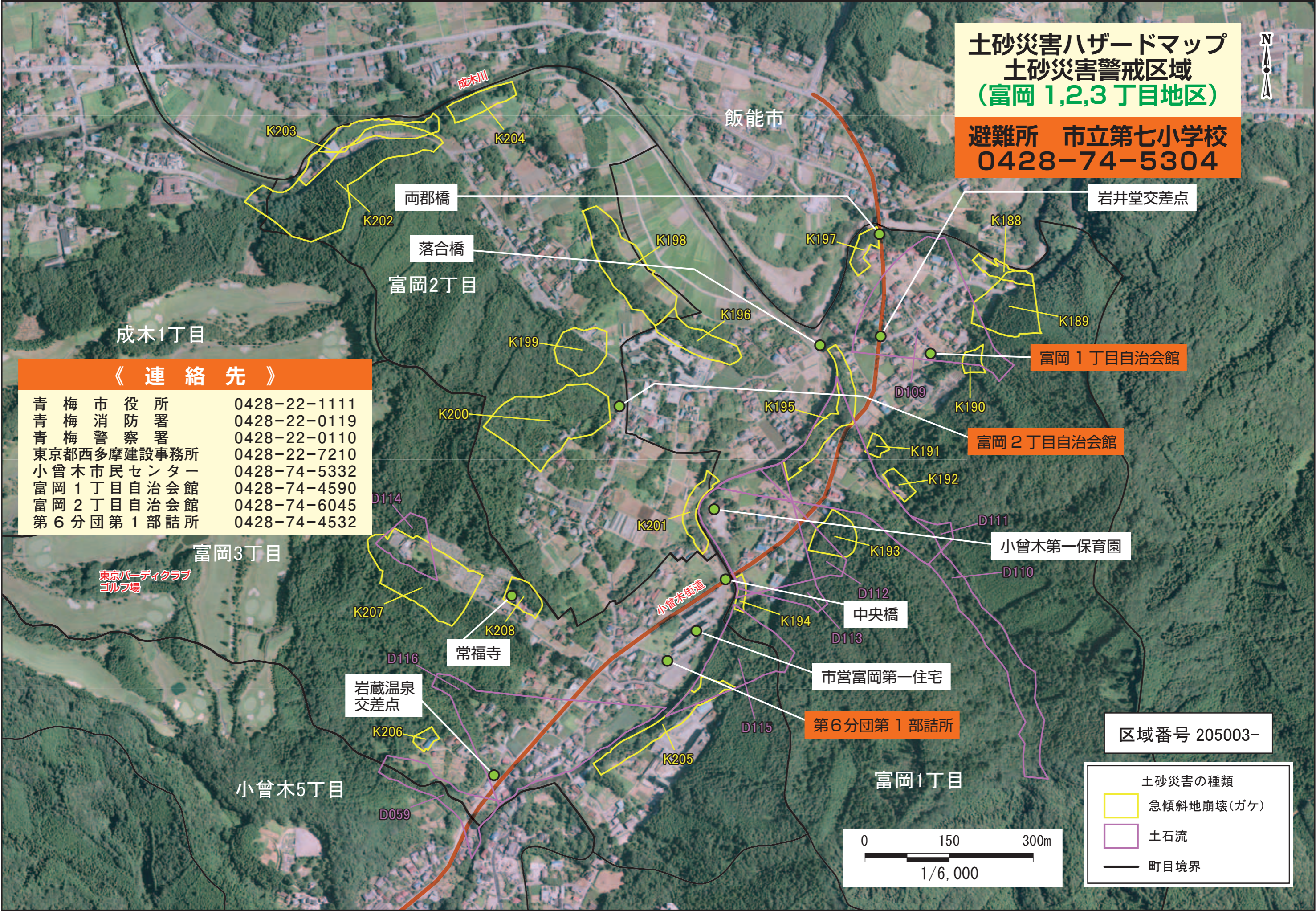
土砂災害ハザードマップ
土砂災害警戒区域
(富岡 1,2,3丁目地区)

避難所 市立第七小学校
0428-74-5304



《 連絡先 》

青梅市役所	0428-22-1111
青梅消防署	0428-22-0119
青梅警察署	0428-22-0110
東京都西多摩建設事務所	0428-22-7210
小曾木市民センター	0428-74-5332
富岡1丁目自治会館	0428-74-4590
富岡2丁目自治会館	0428-74-6045
第6分団第1部詰所	0428-74-4532



富岡1丁目自治会館

富岡2丁目自治会館

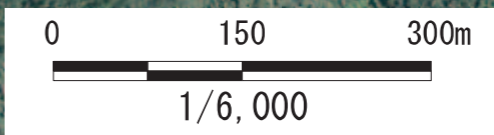
小曾木第一保育園

第6分団第1部詰所

区域番号 205003-

土砂災害の種類

- 急傾斜地崩壊(ガケ)
- 土石流
- 町目境界



成木1丁目

富岡2丁目

富岡3丁目

小曾木5丁目

飯能市

富岡1丁目

東京バーディクラブ
ゴルフ場

両郡橋

落合橋

岩井堂交差点

常福寺

岩蔵温泉
交差点

中央橋

市営富岡第一住宅

小曾木街道

成木川