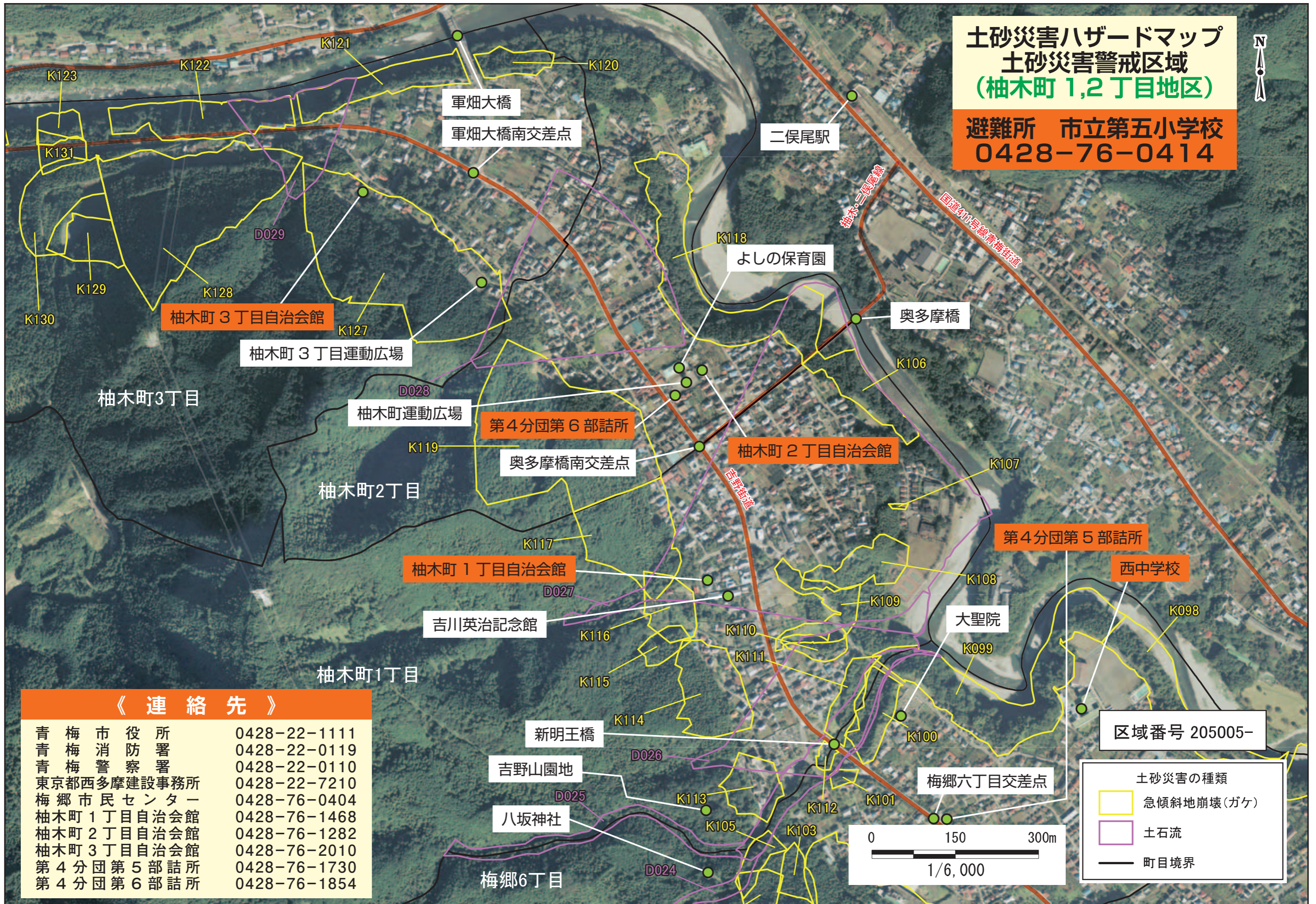


土砂災害ハザードマップ
土砂災害警戒区域
(柚木町 1,2 丁目地区)

避難所 市立第五小学校
0428-76-0414



《 連絡先 》

青梅市役所	0428-22-1111
青梅消防署	0428-22-0119
青梅警察署	0428-22-0110
東京都西多摩建設事務所	0428-22-7210
梅郷市民センター	0428-76-0404
柚木町 1 丁目自治会館	0428-76-1468
柚木町 2 丁目自治会館	0428-76-1282
柚木町 3 丁目自治会館	0428-76-2010
第 4 分団 第 5 部詰所	0428-76-1730
第 4 分団 第 6 部詰所	0428-76-1854

区域番号 205005-

土砂災害の種類	
	急傾斜地崩壊(ガケ)
	土石流
	町目境界