

行政概要

行 政 概 要

市制施行 昭和26年4月1日（全国262番目 東京都5番目）

位 置 東経 139度16分30秒 （市役所におけるもの）
 北緯 35度47分16秒
 海拔 186.6メートル

規 模

人 口			面 積	人口密度 (1 km ² 当たり)	人口集中 地区人口	産 業 構 造			
						区 分	第 1 次	第 2 次	第 3 次
国勢調査	27年	人 137,381	103.31 km ²	人 1,329.8	人 107,375	就 業 人 口	人 636	人 15,629	人 39,469
	22年	139,339		1,349	107,511				
住民登録	2.3.31	132,593	東西 17.2km 南北 9.0km	1,283		(27年 国調)	%	%	%
	31.3.31	133,574		1,293			1.1	28.0	70.8

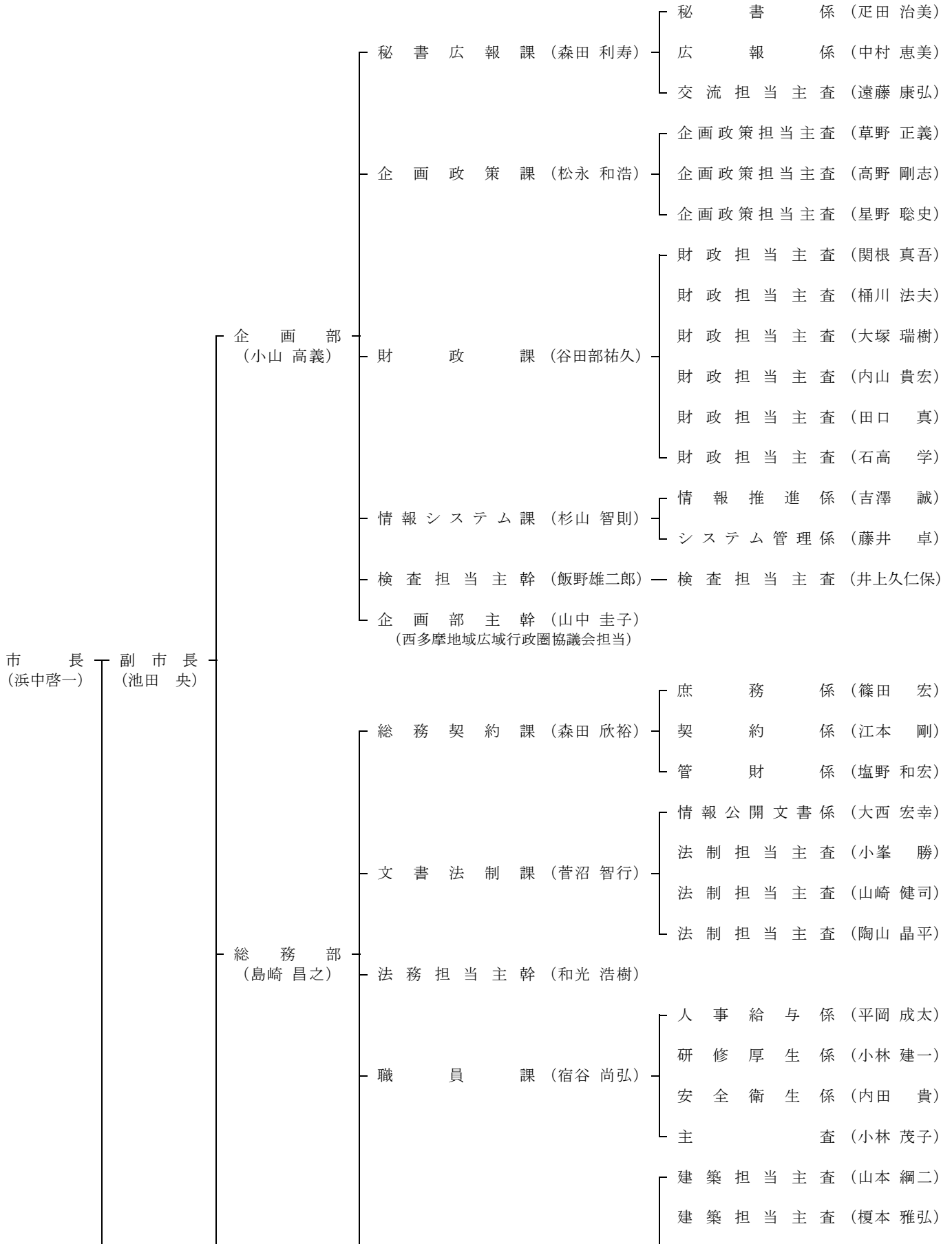
元年度決算状況指数等

基準財政 需要額	千円 19,901,990	基準財政 収入額	千円 16,707,179	標準財政 規模	千円 26,543,446	財政力指数 (単年度)	0.860 (0.839)
-------------	------------------	-------------	------------------	------------	------------------	----------------	------------------

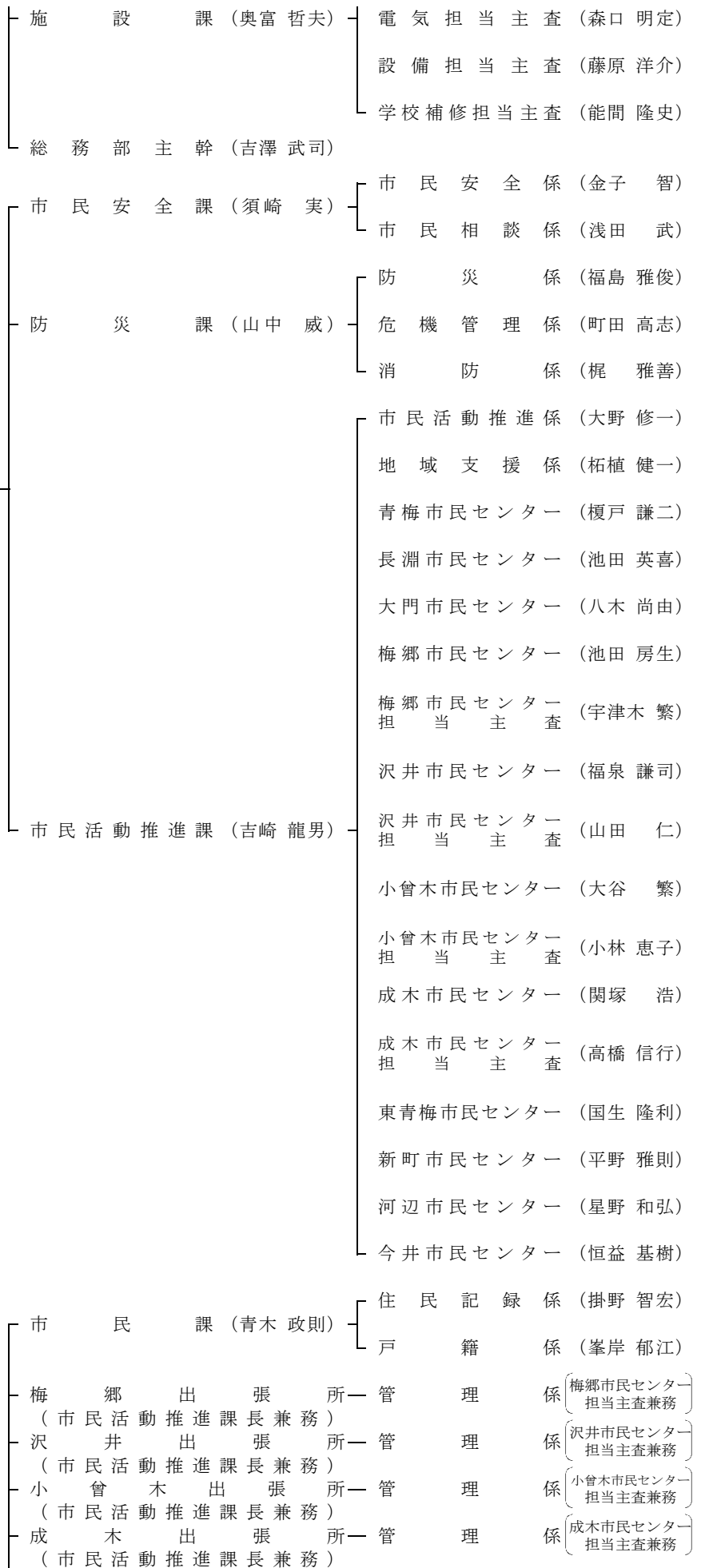
青梅市事務機構図

令和2年3月31日現在

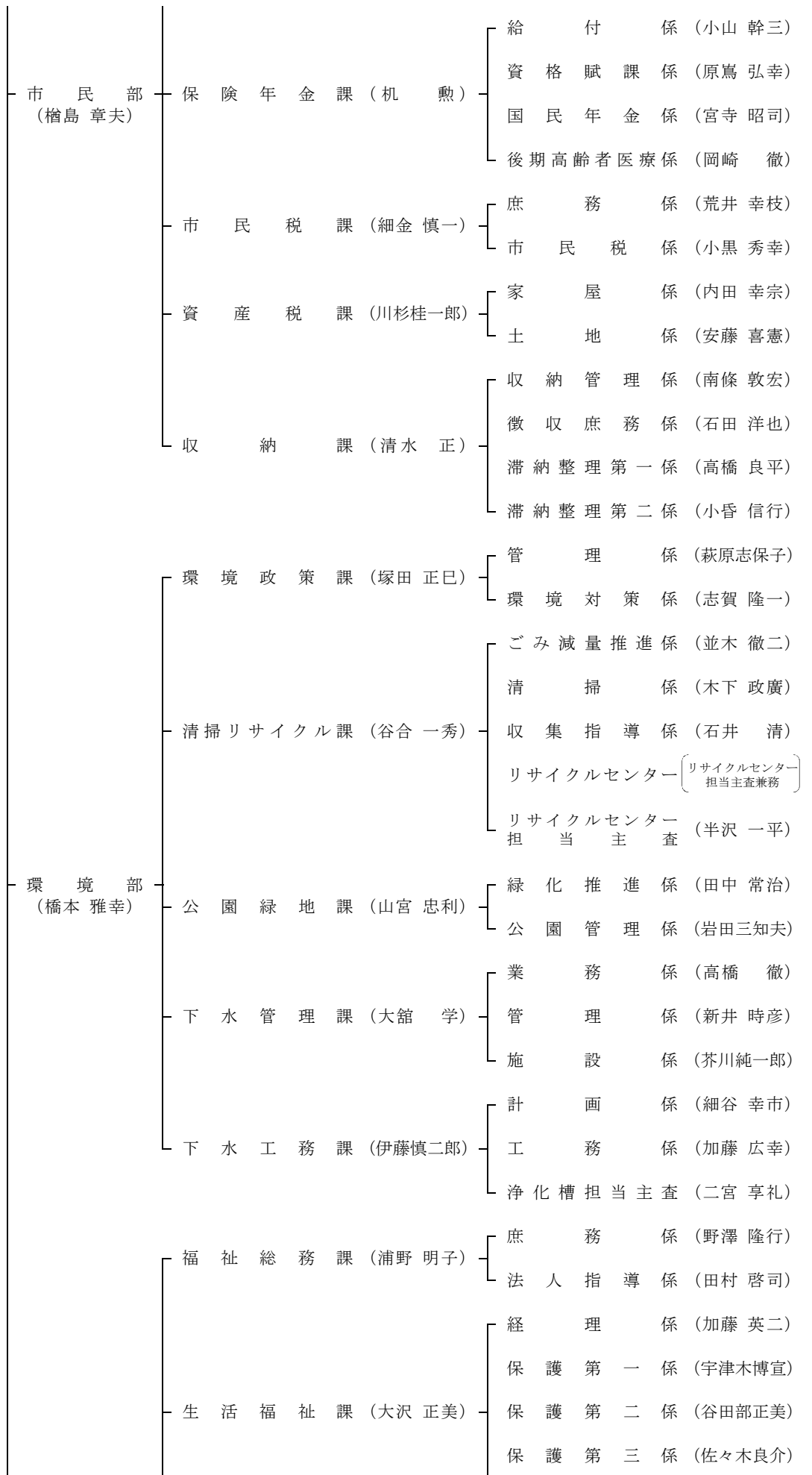
(市長部局)

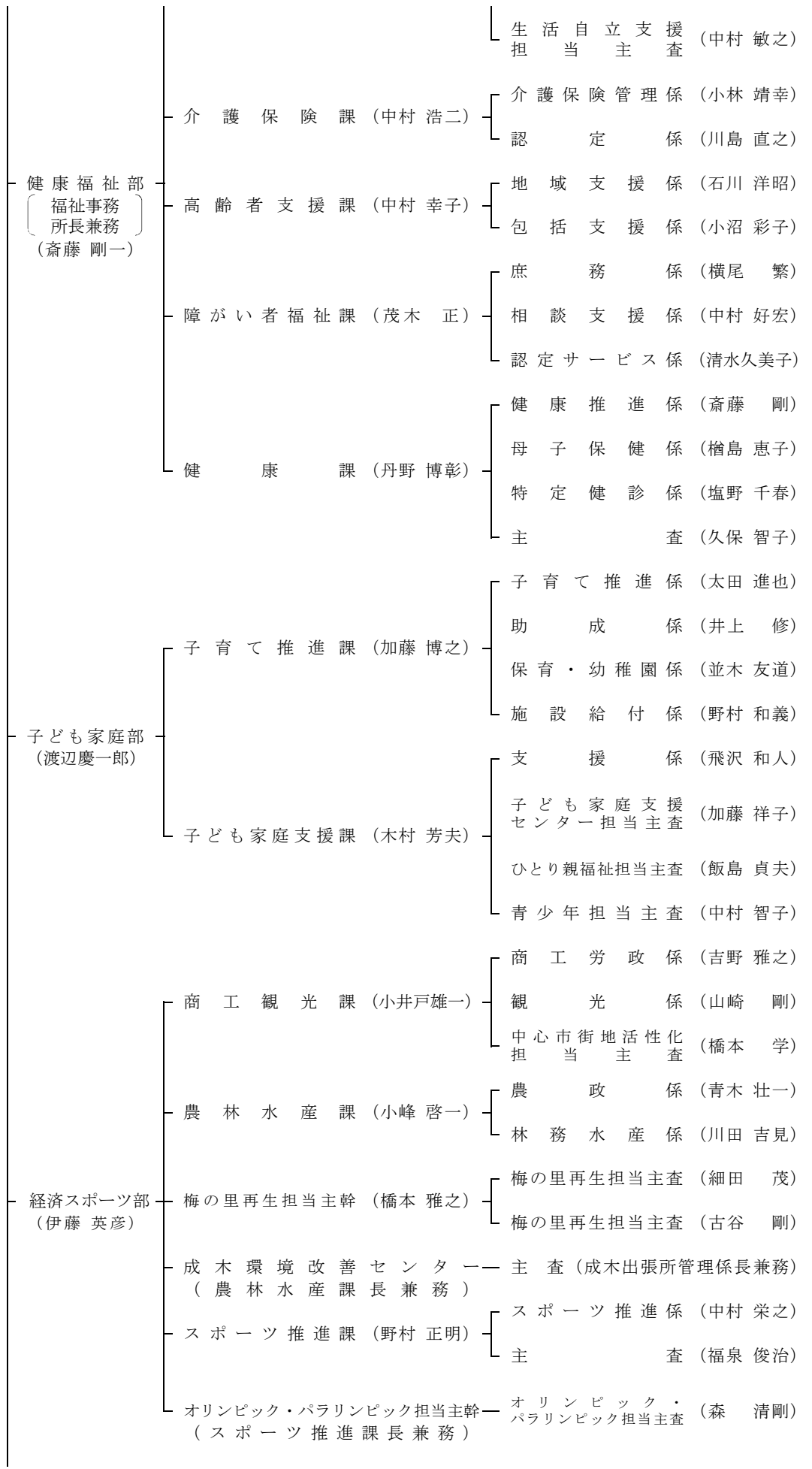


市民安全部
(星野 由援)

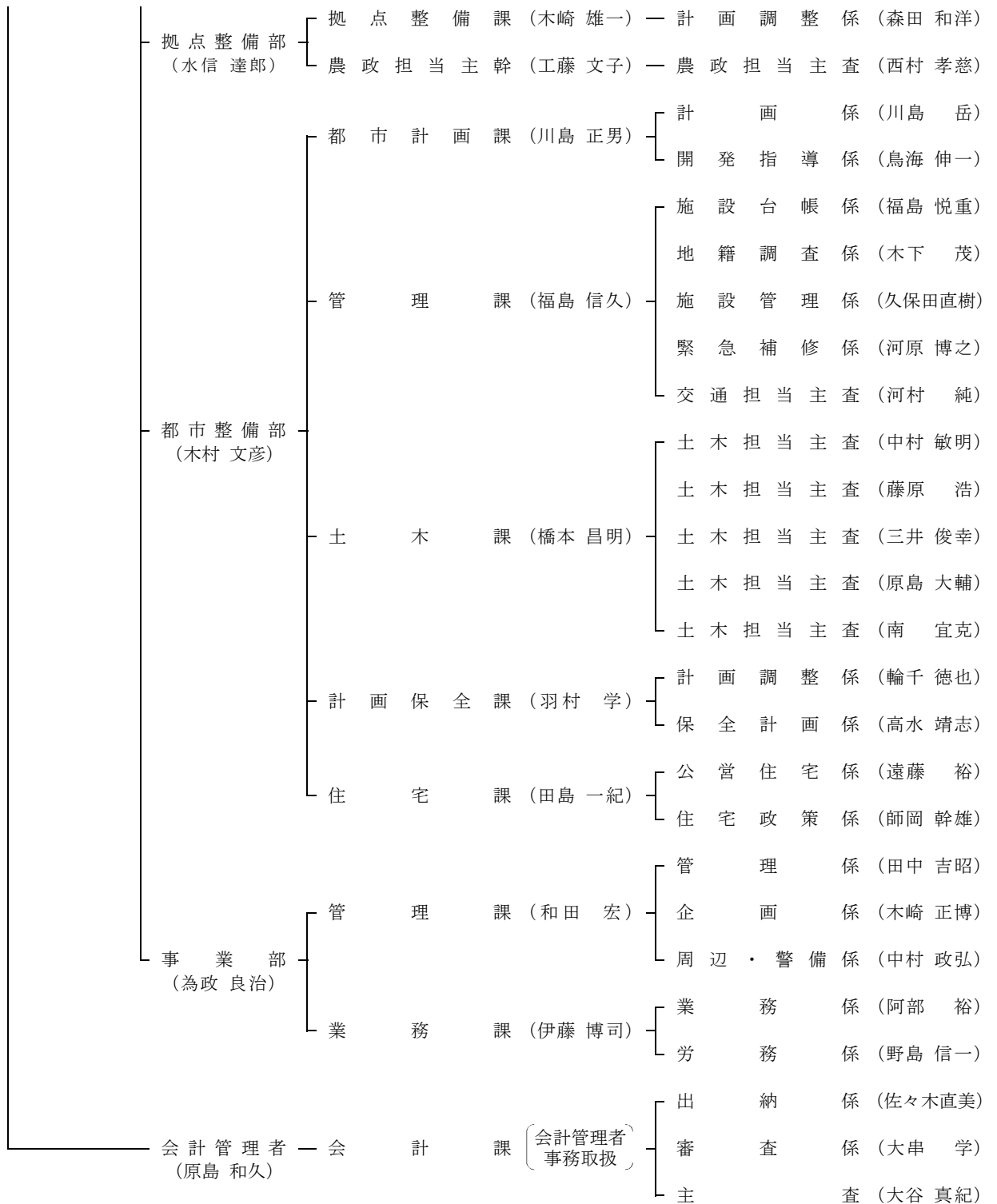


(行政概要)

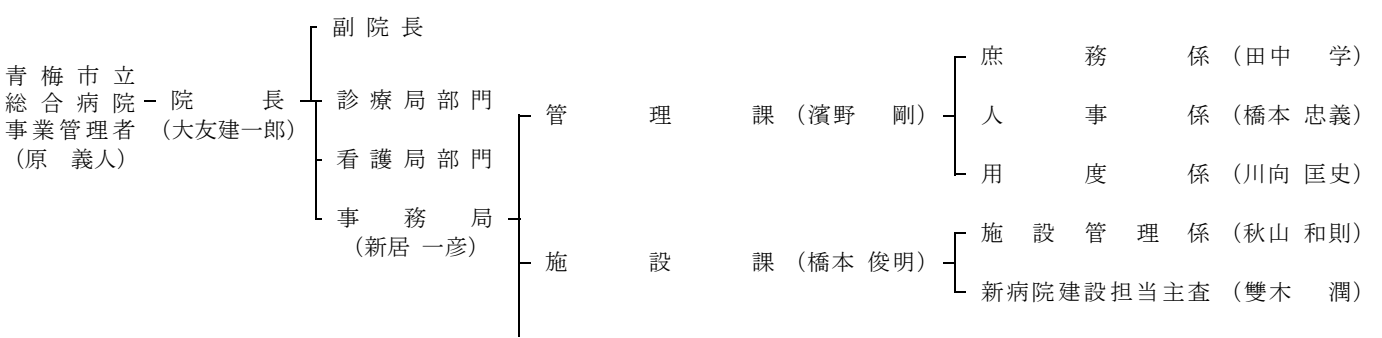


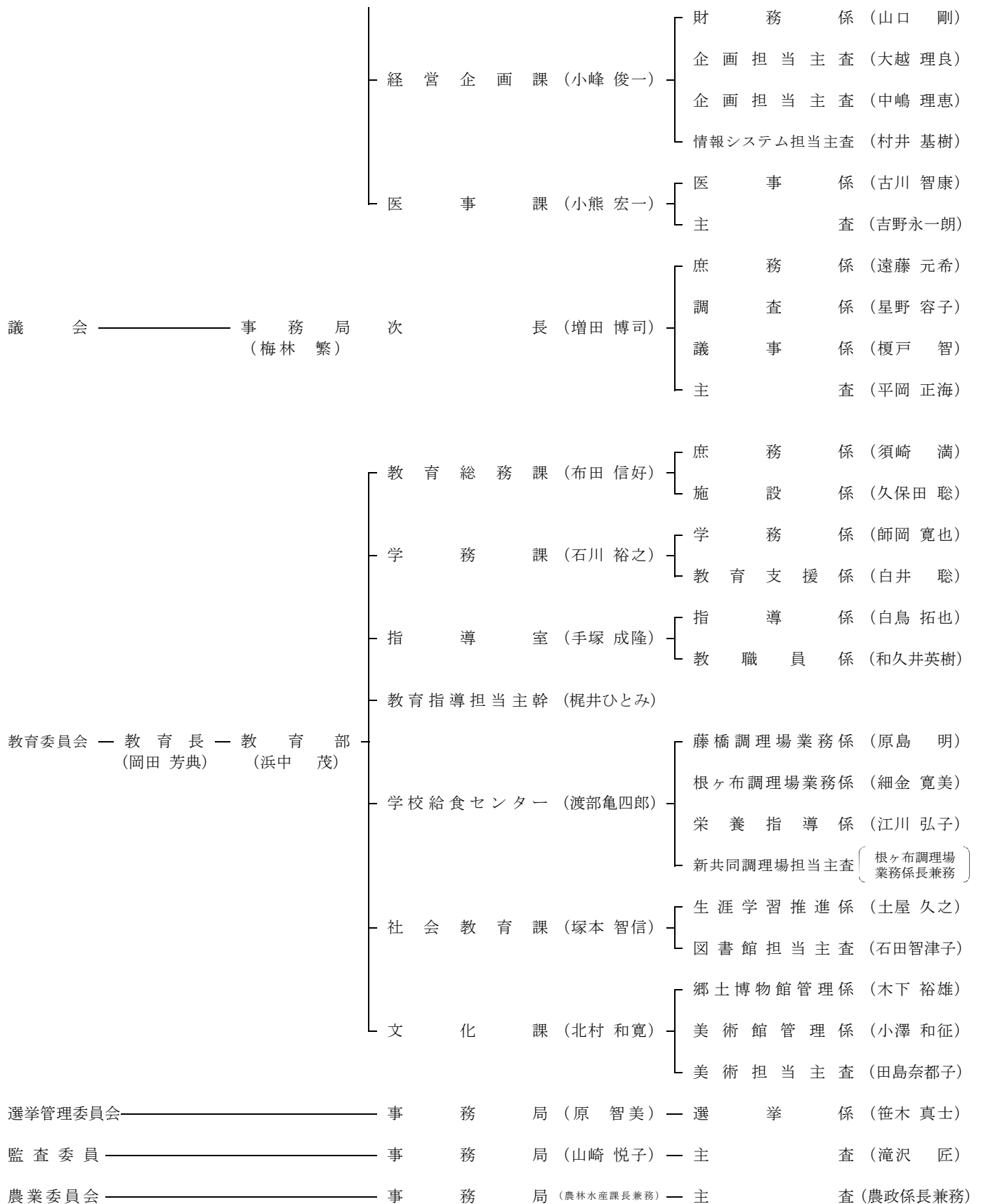


(行政概要)



(その他の部局)





(派遣職員)

山田 浩之 (東京オリンピック・パラリンピック競技大会組織委員会)

稲垣 祐一 (福島県南相馬市)

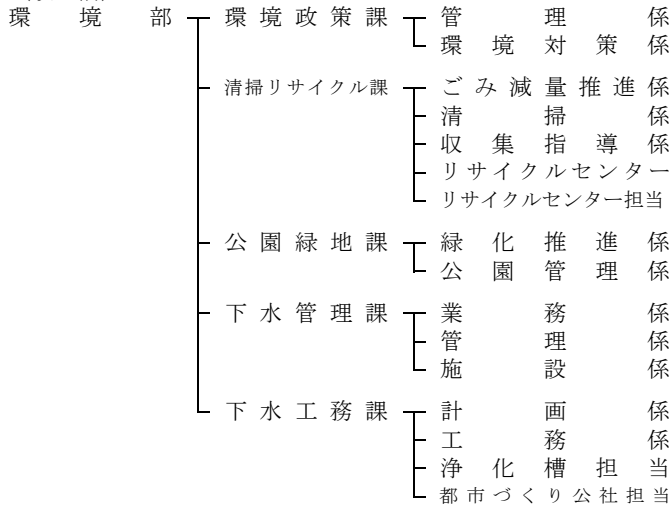
鈴木 貴志 (東京たま広域資源循環組合)

(行 政 概 要)

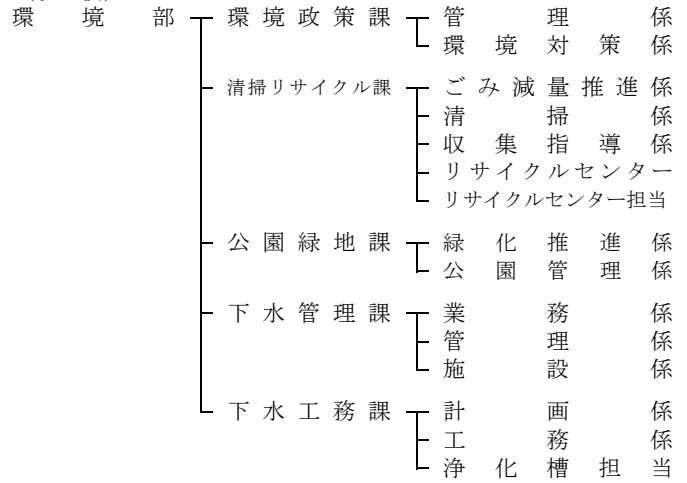
注. 平成31年4月1日付けで次のとおり事務機構の改正を行った。

1 環境部

(改正前)

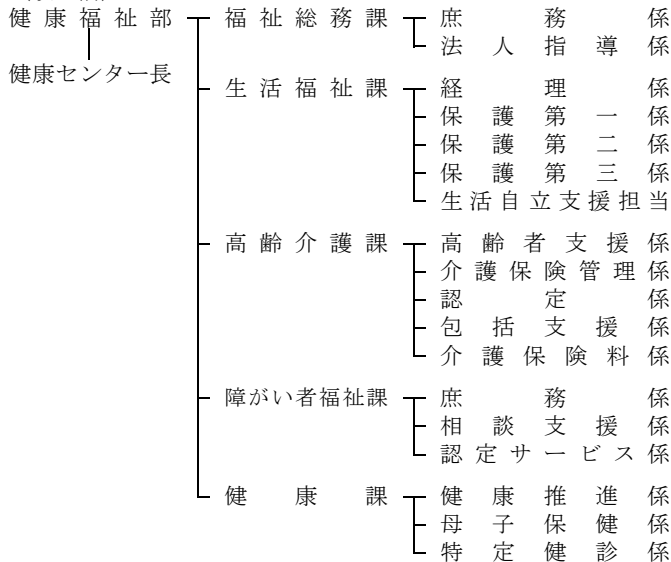


(改正後)

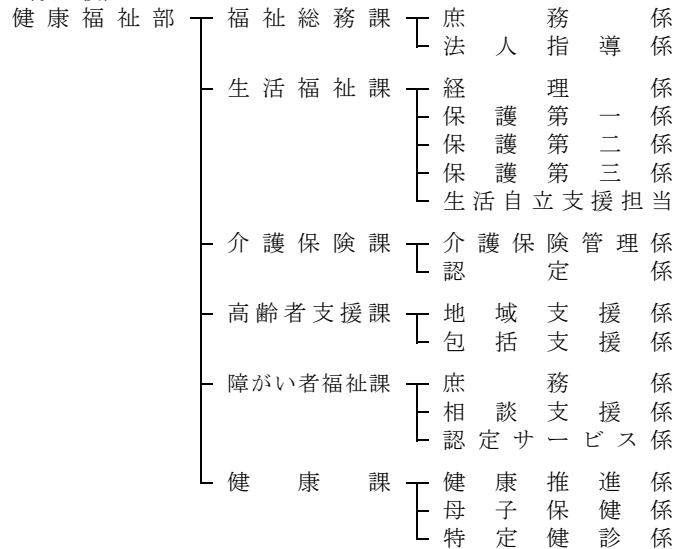


2 健康福祉部

(改正前)

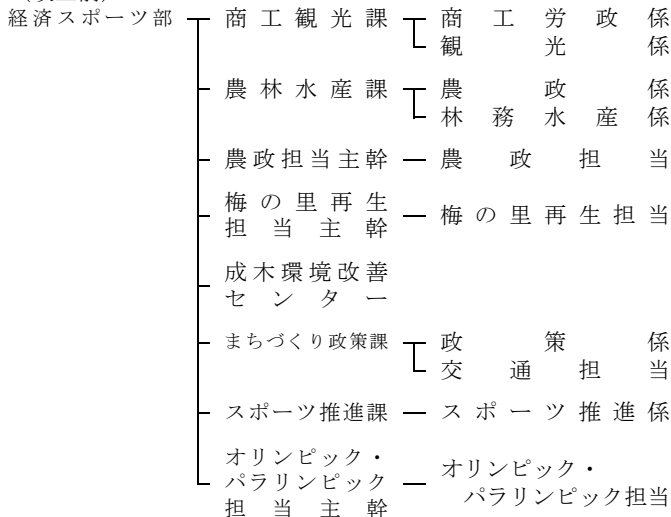


(改正後)

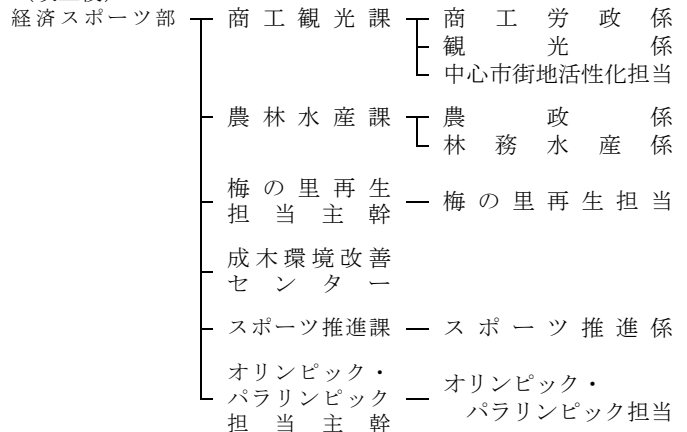


3 経済スポーツ部

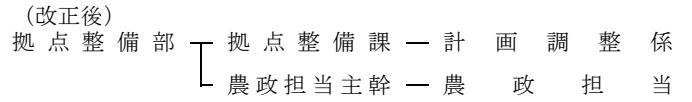
(改正前)



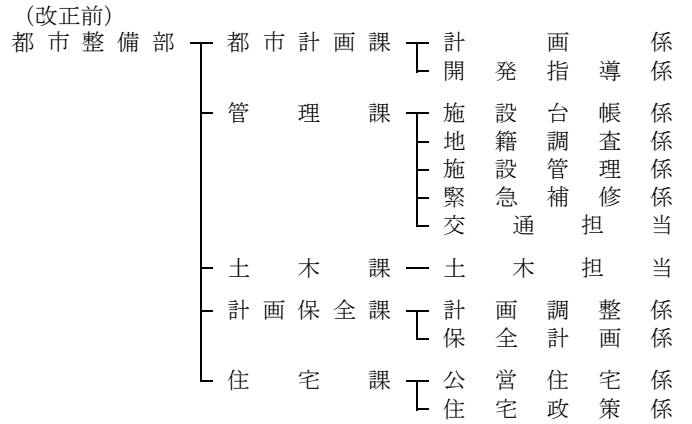
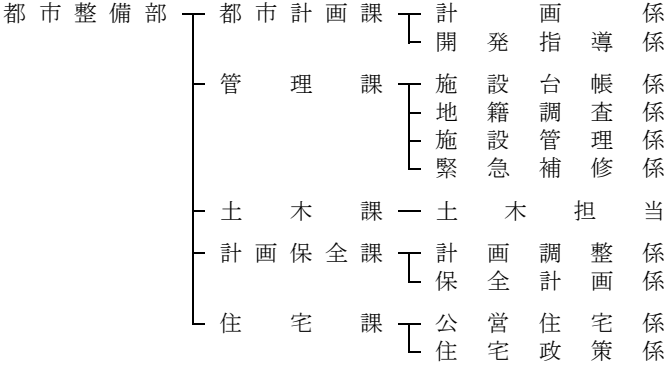
(改正後)



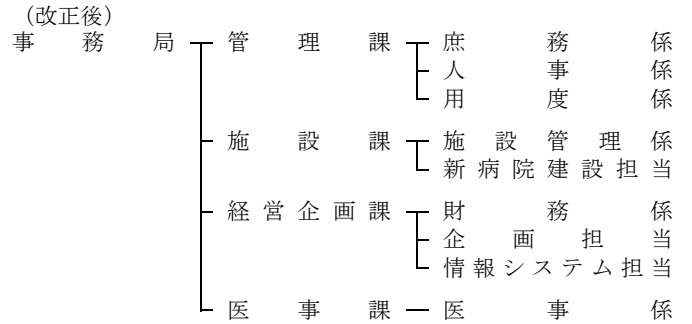
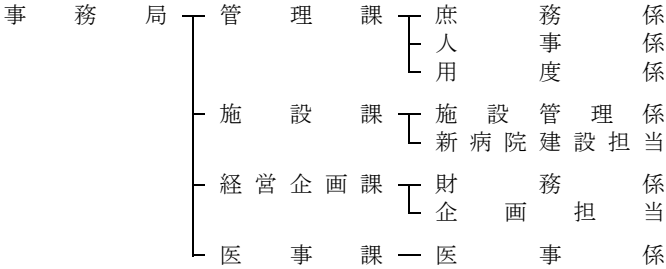
4 拠点整備部
(改正前)



5 都市整備部
(改正前)



6 総合病院事務局
(改正前)



7 教育部
(改正前)

