

介護保険事業の実施状況

1 認定関係

(1) 要介護度別認定者数の推移

別紙 1 のとおり

(2) 第 1 号被保険者における認定者出現率

ア 令和 2 年 3 月 3 1 日現在版 (別紙 2)

(3) 申請件数等の月別集計

別紙 3 の上段および中段とおり

(4) 審査判定内訳

別紙 3 の下段のとおり

(5) 介護認定審査会の状況 (平成 3 1 年 4 月から令和 2 年 3 月末までの累計)

ア 介護認定審査会開催回数…………… 1 5 0 回

イ 要介護認定審査判定…………… 5, 8 4 8 件

(単位: 件、%)

区 分	非該当	要支援 1	要支援 2	要介護 1	要介護 2	要介護 3	要介護 4	要介護 5	計
件 数 (延数)	146	871	816	1,062	839	658	801	655	5,848
構成比	2.5	14.9	14.0	18.2	14.3	11.2	13.7	11.2	100

2 保険料関係

(1) 令和元年度介護保険料の賦課収納状況 (令和 2 年 3 月末現在)

別紙 4 のとおり

(2) 督促状の発送状況

(単位: 件)

区分	1 期	2 期	3 期	4 期	5 期	6 期	7 期	8 期	随時	計
R1	821	781	762	705	695	732	737	763	27	6,023
H30	833	753	806	673	689	689	733	736	25	5,937
増減	△12	28	△44	32	6	43	4	27	2	86

3 サービス関係

(1) 受給者数

別紙5の上段のとおり

(2) 給付状況

別紙5の下段のとおり

(3) 事業所数 令和2年4月1日現在

ア 介護サービス

() 内は、令和元年12月1日現在

サービス種別	区 分		合 計
	市 内	西多摩地区	
居宅介護支援（ケアプラン作成）	30 (30)	70	99
居宅サービス	96 (96)	219	315
訪問介護	14 (14)	41	55
訪問入浴介護	4 (4)	4	8
訪問看護	13 (13)	21	34
訪問リハビリテーション	4 (4)	9	13
通所介護	15 (15)	28	43
通所リハビリテーション	5 (5)	19	24
短期入所生活介護	24 (24)	44	68
短期入所療養介護	4 (4)	12	16
特定施設入居者生活介護	1 (1)	15	16
福祉用具貸与	6 (6)	13	19
特定福祉用具販売	6 (6)	13	19
施設サービス	31 (31)	54	85
介護老人福祉施設	24 (24)	40	64
介護老人保健施設	3 (3)	12	15
介護療養型医療施設	4 (4)	0	4
介護医療院	0 (0)	2	2
地域密着型サービス	30 (30)	43	73
地域密着型通所介護	17 (17)	26	43
認知症対応型通所介護	4 (4)	3	7
小規模多機能型居宅介護	2 (2)	4	6
複合型サービス	1 (1)	0	1
認知症対応型共同生活介護	6 (6)	10	16

- 西多摩地区事業者数は、令和2年4月現在で青梅市が把握している事業者数です。
また、異動数の把握が困難なため、本年度から総数のみ表記します。

令和元年12月以降の介護サービス事業者の増減

サービス種別	事業者名（事業者所在地）	指定等の日
居宅介護支援	医療法人社団 山吹会 小曾木歯科	令和2年3月31日 廃止
	東京都青梅市小曾木4丁目2244番地	
	合同会社けい	令和2年4月1日 指定
	東京都青梅市大門3丁目15番地の7 第2コーポ町田 101号室	

イ 予防サービス

（ ）内は、令和元年12月1日現在

サービス種別	区 分		西多摩地区	合 計
	市 内			
介護予防支援（ケアプラン作成）	3	（ 3）	13	16
介護予防居宅サービス	66	（66）	165	231
介護予防訪問入浴介護	4	（ 4）	4	8
介護予防訪問看護	13	（ 13）	21	34
介護予防訪問リハビリテーション	4	（ 4）	9	13
介護予防通所リハビリテーション	5	（ 5）	28	33
介護予防短期入所生活介護	23	（ 23）	19	42
介護予防短期入所療養介護	4	（ 4）	44	48
介護予防特定施設入居者生活介護	1	（ 1）	12	13
介護予防福祉用具貸与	6	（ 6）	15	21
特定介護予防福祉用具販売	6	（ 6）	13	19
地域密着型介護予防サービス	12	（ 12）	17	29
介護予防認知症対応型通所介護	4	（ 4）	3	7
介護予防小規模多機能型居宅介護	2	（ 2）	4	6
介護予防認知症対応型共同生活介護	6	（ 6）	10	16

- 西多摩地区事業者数は、令和2年4月現在で青梅市が把握している事業者数です。また、異動数の把握が困難なため、本年度から総数のみ表記します。

ウ 介護予防・生活支援サービス

() 内は、令和元年12月1日現在

サービス種別	区 分		市 外		合 計	
	市 内					
介護予防・生活支援サービス	62	(63)	35	(29)	97	(92)
介護予防通所介護相当の通所型サービス	29	(30)	11	(11)	40	(41)
軽度者向けの通所型サービス	12	(12)	0	(0)	12	(12)
介護予防訪問介護相当の訪問型サービス	10	(10)	13	(10)	23	(20)
家事支援に特化した訪問型サービス	9	(9)	11	(8)	20	(17)
研修修了者による訪問型サービス	2	(2)	0	(0)	2	(2)

令和元年12月以降のその他の介護予防・生活支援サービス事業者の増減

サービス種別	事業者名 (事業者所在地)	指定等の日
第1号訪問事業 (国の基準による訪問型サービスおよび家事支援に特化した訪問型サービス)	介護サービスセンター南聖園	令和元年12月1日 指定
	あきる野市館谷268番地8	
第1号訪問事業 (国の基準による訪問型サービスおよび家事支援に特化した訪問型サービス)	ライズ	令和2年2月1日 指定
	あきる野市留原820番地3 第2リバーサイドハイツ青木荘208号	
第1号訪問事業 (国の基準による訪問型サービスおよび家事支援に特化した訪問型サービス)	高齢者在宅サービスセンターみずほ	令和2年2月1日 指定
	西多摩郡瑞穂町箱根ヶ崎922-1	
第1通所事業 (国の基準による通所型サービス)	二俣尾幸廻堂	令和2年1月31日 廃止
	青梅市二俣尾4-1098	

エ 介護予防支援委託にかかる居宅介護支援事業所

令和2年3月分

介護予防支援事業所名	委託事業所数	委託件数	契約事業所数
地域包括支援センター(市)	36	190	57
地域包括支援センターうめぞの	32	235	53
地域包括支援センターすえひろ	35	230	61

(4) 趣旨普及および広報

広報おうめ

12月1日号	<ul style="list-style-type: none"> ・傍聴にお出かけください 青梅市介護保険運営委員会 ・青梅市介護予防オリジナル体操「梅っこ体操」をみんなで見ましょう ・青梅市シルバーマイスターを認定 ・市内在住で在宅の65歳以上の方に温泉保養施設の利用料を助成します
12月15日号	<ul style="list-style-type: none"> ・高齢者に関する調査介護サービス事業所調査 ・認知症予防 脳イキイキ教室 ・介護予防講演会「認知症にやさしい地域を目指して」 おうめ地域支えあいフォーラム「自分でできること、地域でできること」
1月1日号	<ul style="list-style-type: none"> ・青梅市介護予防オリジナル体操「梅っこ体操」をみんなで見ましょう ・沢井保健福祉センターの運営事業者を募集します ・うめカフェのお知らせ
1月15日号	<ul style="list-style-type: none"> ・傍聴にお出かけください 青梅市介護保険運営委員会 ・家族介護教室～認知症の患者・家族から学んだ「いのちのかけがえのなさ」～
2月1日号	<ul style="list-style-type: none"> ・おむつ使用確認書の交付 ・障害者控除対象者認定書の発行
3月15日号	<ul style="list-style-type: none"> ・新型コロナウイルス感染症予防対策として通常は窓口のみで受け付けている手続きについても郵送請求を受け付けます ・①介護支援専門員（ケアマネジャー）②認知症コーディネーター募集

※令和元年12月1日～令和2年3月末まで

4 相談苦情受理状況A

別紙6のとおり

5 事故発生時の報告状況

別紙7のとおり

1 認定関係

(1) 要介護度別認定者数の推移(令和2年3月31日現在)

【別紙1】

要介護・ 要支援等認定者数 (青梅市)		4月		5月		6月		7月		8月		9月		10月		11月		12月		1月		2月		3月	
		人数	構成比	人数	構成比	人数	構成比	人数	構成比	人数	構成比	人数	構成比	人数	構成比	人数	構成比	人数	構成比	人数	構成比	人数	構成比	人数	構成比
要支援1	R1	813	13.5%	828	13.7%	834	13.8%	843	13.9%	857	14.0%	872	14.2%	874	14.3%	877	14.4%	876	14.4%	873	14.4%	862	14.2%	890	14.6%
	H30	717	12.5%	732	12.6%	753	12.9%	760	12.9%	764	12.9%	758	12.8%	770	13.0%	776	13.0%	781	13.1%	794	13.3%	808	13.6%	804	13.4%
	増減	96	1.0%	96	1.0%	81	0.9%	83	1.0%	93	1.1%	114	1.4%	104	1.3%	101	1.4%	95	1.3%	79	1.1%	54	0.6%	86	1.1%
要支援2	R1	877	14.6%	867	14.4%	858	14.2%	857	14.1%	856	14.0%	874	14.3%	863	14.1%	874	14.3%	869	14.3%	857	14.1%	863	14.2%	850	13.9%
	H30	823	14.3%	823	14.2%	834	14.2%	848	14.4%	855	14.5%	848	14.3%	862	14.5%	871	14.6%	882	14.7%	879	14.7%	870	14.6%	875	14.6%
	増減	54	0.3%	44	0.2%	24	▲0.1%	9	▲0.3%	1	▲0.4%	26	▲0.1%	1	▲0.4%	3	▲0.3%	▲13	▲0.5%	▲22	▲0.6%	▲7	▲0.4%	▲25	▲0.7%
要介護1	R1	1,042	17.3%	1,069	17.8%	1,075	17.8%	1,082	17.8%	1,106	18.1%	1,083	17.7%	1,070	17.5%	1,057	17.3%	1,057	17.4%	1,046	17.3%	1,044	17.2%	1,053	17.2%
	H30	1,037	18.0%	1,045	18.0%	1,028	17.6%	1,028	17.5%	1,010	17.1%	1,030	17.4%	1,030	17.4%	1,026	17.2%	1,015	17.0%	1,023	17.2%	1,028	17.2%	1,035	17.3%
	増減	5	▲0.7%	24	▲0.2%	47	0.2%	54	0.4%	96	1.0%	53	0.3%	40	0.1%	31	0.1%	42	0.4%	23	0.1%	16	▲0.0%	18	▲0.1%
要介護2	R1	901	15.0%	908	15.1%	906	15.0%	912	15.0%	903	14.8%	909	14.8%	935	15.3%	935	15.3%	946	15.5%	938	15.5%	956	15.7%	953	15.6%
	H30	910	15.8%	899	15.5%	897	15.3%	897	15.2%	914	15.4%	906	15.3%	904	15.2%	909	15.2%	905	15.1%	892	15.0%	887	14.9%	895	14.9%
	増減	▲9	▲0.8%	9	▲0.5%	9	▲0.3%	15	▲0.2%	▲11	▲0.7%	3	▲0.5%	31	0.1%	26	0.1%	41	0.4%	46	0.5%	69	0.9%	58	0.6%
要介護3	R1	814	13.5%	799	13.3%	791	13.1%	800	13.2%	798	13.1%	812	13.3%	803	13.1%	807	13.2%	805	13.2%	812	13.4%	821	13.5%	823	13.5%
	H30	731	12.7%	749	12.9%	778	13.3%	779	13.2%	794	13.4%	797	13.5%	789	13.3%	794	13.3%	803	13.4%	803	13.5%	802	13.5%	814	13.6%
	増減	83	0.8%	50	0.5%	13	▲0.2%	21	▲0.1%	4	▲0.4%	15	▲0.2%	14	▲0.2%	13	▲0.1%	2	▲0.2%	9	▲0.1%	19	0.1%	9	▲0.1%
要介護4	R1	914	15.2%	904	15.0%	910	15.0%	903	14.9%	904	14.8%	894	14.6%	901	14.7%	878	14.4%	880	14.4%	880	14.5%	876	14.4%	892	14.6%
	H30	903	15.7%	919	15.8%	922	15.7%	933	15.9%	928	15.7%	921	15.6%	931	15.7%	933	15.6%	936	15.7%	926	15.5%	921	15.5%	910	15.2%
	増減	11	▲0.5%	▲15	▲0.8%	▲12	▲0.7%	▲30	▲1.0%	▲24	▲0.9%	▲27	▲1.0%	▲30	▲1.0%	▲55	▲0.0%	▲56	▲1.2%	▲46	▲1.0%	▲45	▲1.0%	▲18	▲0.6%
要介護5	R1	649	10.8%	655	10.9%	674	11.1%	672	11.1%	683	11.2%	682	11.1%	671	11.0%	666	10.9%	659	10.8%	655	10.8%	648	10.7%	654	10.7%
	H30	629	10.9%	640	11.0%	643	11.0%	637	10.8%	651	11.0%	656	11.1%	650	11.0%	653	11.0%	658	11.1%	643	10.8%	645	10.8%	655	10.9%
	増減	20	▲0.1%	15	▲0.2%	31	0.2%	35	0.2%	32	0.2%	26	0.0%	21	0.0%	13	▲0.0%	1	▲0.3%	12	0.0%	3	▲0.1%	▲1	▲0.2%
青梅市 計	R1	6,010	100%	6,030	100%	6,048	100%	6,069	100%	6,107	100%	6,126	100%	6,117	100%	6,094	100%	6,092	100%	6,061	100%	6,070	100%	6,115	100%
	H30	5,750	100%	5,807	100%	5,855	100%	5,882	100%	5,916	100%	5,916	100%	5,936	100%	5,962	100%	5,980	100%	5,960	100%	5,961	100%	5,988	100%
	増減	260	—	223	—	193	—	187	—	191	—	210	—	181	—	132	—	112	—	101	—	109	—	127	—
出現率	R1	15.7%		15.8%		15.8%		15.8%		15.9%		15.9%		15.9%		15.8%		15.8%		15.7%		15.7%		15.8%	
	H30	15.3%		15.4%		15.5%		15.5%		15.6%		15.6%		15.6%		15.7%		15.7%		15.6%		15.6%		15.7%	

※出現率＝認定者数(1号認定者数+2号認定者数)／第1号被保険者数

【青梅市介護保険事業計画】要支援・要介護度別認定者等の推計

(推計値は各年度とも9月末時点の数値としています)

要介護・ 要支援等認定者数 (青梅市推計値)		人数	構成比
要支援1	R1	690	11.2%
	H30	707	12.0%
要支援2	R1	949	15.3%
	H30	894	15.1%
要介護1	R1	1,076	17.4%
	H30	1,041	17.6%
要介護2	R1	956	15.5%
	H30	908	15.4%
要介護3	R1	829	13.4%
	H30	779	13.2%
要介護4	R1	1017	16.4%
	H30	941	15.9%
要介護5	R1	670	10.8%
	H30	644	10.9%
計	R1	6,187	100.0%
	H30	5,914	100.0%
出現率	R1	16.0%	
	H30	15.6%	

※出現率＝認定者数(1号認定者数+2号認定者数)／第1号被保険者数

【参考】東京都 各年度とも1月末時点

要介護・ 要支援等認定者数		人数	構成比
要支援1	R1	96,738	15.6%
	H30	94,035	15.5%
要支援2	R1	82,197	13.3%
	H30	78,638	13.0%
要介護1	R1	124,121	20.2%
	H30	121,873	20.3%
要介護2	R1	104,614	16.9%
	H30	102,621	17.0%
要介護3	R1	77,443	12.5%
	H30	76,166	12.6%
要介護4	R1	74,214	12.0%
	H30	72,165	11.9%
要介護5	R1	59,555	9.6%
	H30	59,275	9.8%
計	R1	618,882	100.0%
	H30	604,773	100.0%
出現率	R1	19.7%	
	H30	19.4%	

(2) 第1号被保険者における認定者出現率 (令和2年3月31日現在)

【別紙2】

第1号被保険者数			4月			5月			6月			7月			8月			9月		
			人数	構成比	出現率	人数	構成比	出現率	人数	構成比	出現率	人数	構成比	出現率	人数	構成比	出現率	人数	構成比	出現率
全国	R1	合計	35,278,142	100.0%	18.3%	35,281,853	100.0%	18.3%	35,304,110	100.0%	18.4%	35,330,991	100.0%	18.4%	35,367,682	100.0%	18.5%	35,388,434	100.0%	18.5%
		前期(65~74歳)	17,276,963	49.0%	4.2%	17,259,905	48.9%	4.2%	17,254,311	48.9%	4.2%	17,253,766	48.8%	4.2%	17,255,667	48.8%	4.2%	17,240,690	48.7%	4.2%
		後期(75歳以上)	18,001,179	51.0%	31.9%	18,021,948	51.1%	31.9%	18,049,799	51.1%	31.9%	18,077,225	51.2%	32.0%	18,112,015	51.2%	32.0%	18,147,744	51.3%	32.0%
	H30	合計	34,919,979	100.0%	18.1%	34,948,688	100.0%	18.1%	34,975,229	100.0%	18.2%	35,013,510	100.0%	18.2%	35,050,126	100.0%	18.3%	35,085,304	100.0%	18.3%
		前期(65~74歳)	17,451,579	50.0%	4.2%	17,463,404	50.0%	4.2%	17,468,141	49.9%	4.3%	17,468,465	49.9%	4.3%	17,455,237	49.8%	4.3%	17,433,030	49.7%	4.3%
		後期(75歳以上)	17,468,400	50.0%	31.9%	17,485,284	50.0%	32.0%	17,507,088	50.1%	32.1%	17,545,045	50.1%	32.1%	17,594,889	50.2%	32.1%	17,652,274	50.3%	32.1%
東京都	R1	合計	3,121,833	100.0%	19.1%	3,121,697	100.0%	19.1%	3,123,428	100.0%	19.2%	3,124,858	100.0%	19.3%	3,127,647	100.0%	19.3%	3,129,882	100.0%	19.3%
		前期(65~74歳)	1,491,266	47.8%	4.6%	1,489,575	47.7%	4.6%	1,488,948	47.7%	4.7%	1,488,412	47.6%	4.7%	1,487,949	47.6%	4.7%	1,486,443	47.5%	4.7%
		後期(75歳以上)	1,630,567	52.2%	32.3%	1,632,122	52.3%	32.4%	1,634,480	52.3%	32.5%	1,636,446	52.4%	32.6%	1,639,698	52.4%	32.6%	1,643,439	52.5%	32.6%
	H30	合計	3,100,998	100.0%	18.8%	3,102,172	100.0%	18.8%	3,104,084	100.0%	18.9%	3,106,430	100.0%	18.9%	3,108,539	100.0%	19.0%	3,111,141	100.0%	19.0%
		前期(65~74歳)	1,524,822	49.2%	4.7%	1,524,224	49.1%	4.7%	1,523,664	49.1%	4.7%	1,521,951	49.0%	4.7%	1,518,982	48.9%	4.7%	1,515,449	48.7%	4.7%
		後期(75歳以上)	1,576,176	50.8%	32.4%	1,577,948	50.9%	32.4%	1,580,420	50.9%	32.6%	1,584,479	51.0%	32.6%	1,589,557	51.1%	32.6%	1,595,692	51.3%	32.6%
青梅市	R1	合計	38,248	100.0%	15.3%	38,266	100.0%	15.3%	38,326	100.0%	15.4%	38,383	100.0%	15.4%	38,471	100.0%	15.5%	38,527	100.0%	15.5%
		前期(65~74歳)	19,987	52.3%	4.1%	19,967	52.2%	4.1%	19,952	52.1%	4.1%	19,943	52.0%	4.1%	19,959	51.9%	4.1%	19,932	51.7%	4.1%
		後期(75歳以上)	18,261	47.7%	27.6%	18,299	47.8%	27.6%	18,374	47.9%	27.6%	18,440	48.0%	27.6%	18,512	48.1%	27.7%	18,595	48.3%	27.7%
	H30	合計	37,697	100.0%	14.9%	37,700	100.0%	15.0%	37,803	100.0%	15.1%	37,848	100.0%	15.1%	37,926	100.0%	15.2%	37,977	100.0%	15.2%
		前期(65~74歳)	20,481	54.3%	4.1%	20,483	54.3%	4.1%	20,457	54.1%	4.1%	20,408	53.9%	4.1%	20,374	53.7%	4.0%	20,341	53.6%	4.1%
		後期(75歳以上)	17,216	45.7%	27.7%	17,217	45.7%	28.0%	17,346	45.9%	28.1%	17,440	46.1%	28.1%	17,552	46.3%	28.1%	17,636	46.4%	27.9%
第1号被保険者数			10月			11月			12月			1月			2月			3月		
			人数	構成比	出現率	人数	構成比	出現率	人数	構成比	出現率	人数	構成比	出現率	人数	構成比	出現率	人数	構成比	出現率
全国	R1	合計	35,408,712	100.0%	18.5%	35,424,681	100.0%	18.5%	35,444,841	100.0%	18.5%	35,485,168	100.0%	18.4%	0	0.0%	0	0.0%	0	0.0%
		前期(65~74歳)	17,232,588	48.7%	4.2%	17,231,982	48.6%	4.2%	17,240,951	48.6%	4.3%	17,248,611	48.6%	4.2%						
		後期(75歳以上)	18,176,124	51.3%	32.0%	18,192,699	51.4%	32.0%	18,203,890	51.4%	32.0%	18,236,557	51.4%	31.9%						
	H30	合計	35,099,242	100.0%	18.3%	35,115,511	100.0%	18.3%	35,142,542	100.0%	18.3%	35,180,059	100.0%	18.3%	35,216,522	100.0%	18.3%	35,251,985	100.0%	18.3%
		前期(65~74歳)	17,403,062	49.6%	4.3%	17,380,398	49.5%	4.3%	17,371,394	49.4%	4.3%	17,348,971	49.3%	4.2%	17,322,257	49.2%	4.2%	17,296,316	49.1%	4.2%
		後期(75歳以上)	17,696,180	50.4%	32.1%	17,735,113	50.5%	32.1%	17,771,148	50.6%	32.1%	17,831,088	50.7%	31.9%	17,894,265	50.8%	31.9%	17,955,669	50.9%	31.9%
東京都	R1	合計	3,131,048	100.0%	19.3%	3,132,333	100.0%	19.4%	3,133,219	100.0%	19.4%	3,135,649	100.0%	19.3%	0	0.0%	0	0.0%	0	0.0%
		前期(65~74歳)	1,485,022	47.4%	4.7%	1,484,581	47.4%	4.7%	1,484,474	47.4%	4.7%	1,483,841	47.3%	4.6%						
		後期(75歳以上)	1,646,026	52.6%	32.6%	1,647,752	52.6%	32.6%	1,648,745	52.6%	32.6%	1,651,808	52.7%	32.5%						
	H30	合計	3,111,561	100.0%	100.0%	3,112,441	100.0%	19.1%	3,114,623	100.0%	19.1%	3,115,904	100.0%	19.0%	3,117,535	100.0%	19.0%	3,119,829	100.0%	19.1%
		前期(65~74歳)	1,511,059	48.6%	4.7%	1,507,407	48.4%	4.7%	1,505,219	48.3%	4.7%	1,500,440	48.2%	4.7%	1,496,709	48.0%	4.6%	1,493,484	47.9%	4.6%
		後期(75歳以上)	1,600,502	51.4%	32.6%	1,605,034	51.6%	32.6%	1,609,404	51.7%	32.5%	1,615,464	51.8%	32.3%	1,620,826	52.0%	32.3%	1,626,345	52.1%	32.3%
青梅市	R1	合計	38,550	100.0%	15.4%	38,583	100.0%	15.3%	38,627	100.0%	15.3%	38,678	100.0%	15.2%	38,734	100.0%	15.2%	38,802	100.0%	15.3%
		前期(65~74歳)	19,897	51.6%	4.1%	19,885	51.5%	4.0%	19,917	51.6%	4.0%	19,923	51.5%	3.9%	19,929	51.5%	3.9%	19,938	51.4%	4.0%
		後期(75歳以上)	18,653	48.4%	27.6%	18,698	48.5%	27.4%	18,710	48.4%	27.4%	18,755	48.5%	27.3%	18,805	48.5%	27.3%	18,864	48.6%	27.4%
	H30	合計	38,022	100.0%	15.2%	38,023	100.0%	15.2%	38,073	100.0%	15.3%	38,098	100.0%	15.2%	38,123	100.0%	15.2%	38,207	100.0%	15.2%
		前期(65~74歳)	20,292	53.4%	4.0%	20,210	53.2%	4.0%	20,184	53.0%	4.1%	20,104	52.8%	4.0%	20,057	52.6%	4.1%	20,040	52.5%	4.0%
		後期(75歳以上)	17,730	46.6%	27.9%	17,813	46.8%	28.0%	17,889	47.0%	27.9%	17,994	47.2%	27.8%	18,066	47.4%	27.6%	18,167	47.5%	27.6%

※ここでの出現率は、第2号被保険者の認定者数を含まずに計算しています。(本来は、出現率=認定者数(1号認定者数+2号認定者数)/第1号被保険者数)

(3) 申請件数等の月別集計 (令和2年3月31日現在)

		4月	5月	6月	7月	8月	9月
申請件数 (件)	R01	455	466	529	483	514	524
	H30	484	445	492	527	489	453
認定調査数 (件)	R01	400	439	513	457	496	476
	H30	412	478	462	494	474	436
審査判定数 (件)	R01	516	518	435	534	434	475
	H30	480	559	493	521	505	395
変更率 (%)	R01	11.4%	10.2%	10.2%	10.3%	10.0%	10.2%
	H30	11.9%	11.1%	11.9%	10.9%	10.4%	10.4%
認定結果通知 平均日数 (日)	R01	32.6	34.7	28.9	29.6	28.9	29.7
	H30	35.1	35.7	28.2	26.6	27.3	26.4

		10月	11月	12月	1月	2月	3月	計
申請件数 (件)	R01	494	465	581	525	469	485	5,990
	H30	491	425	508	536	523	510	5,883
認定調査数 (件)	R01	499	463	488	475	430	494	5,630
	H30	464	395	491	505	497	503	5,611
審査判定数 (件)	R01	474	440	507	515	440	560	5,848
	H30	482	450	398	480	439	517	5,719
変更率 (%)	R01	10.1%	10.1%	10.3%	10.2%	10.3%	10.3%	—
	H30	10.1%	9.7%	10.0%	10.1%	10.2%	10.4%	—
認定結果通知 平均日数 (日)	R01	32.0	33.0	29.5	38.8	35.8	32.5	32.2 (※2)
	H30	29.0	27.9	27.7	34.4	33.7	33.4	30.6 (※3)

※1 変更率は、「要支援2」と「要介護1」を、同じ段階区分として集計しています。

※2・※3は、年間の認定結果通知平均日数です

(4) 審査判定内訳 (件) (令和2年3月31日現在)

	4月	5月	6月	7月	8月	9月	10月	11月	12月	1月	2月	3月	合計
非該当	14	19	10	15	8	10	20	12	12	4	9	13	146
要支援1	85	72	72	77	67	58	68	77	81	70	61	83	871
要支援2	75	66	66	78	52	76	81	74	59	77	48	64	816
要介護1	103	102	81	108	84	63	84	64	83	92	94	104	1,062
要介護2	70	71	48	68	72	80	60	62	83	80	67	78	839
要介護3	50	55	45	64	44	62	55	43	57	67	49	67	658
要介護4	64	78	62	63	46	67	59	60	77	66	75	84	801
要介護5	55	55	51	61	61	59	47	48	55	59	37	67	655
計	516	518	435	534	434	475	474	440	507	515	440	560	5,848

2 保険料

【別紙4】

(1) 令和元年度介護保険料の賦課収納状況（3月末日現在）

(単位：千円)

区	分	予算額	調定額 (3月末日現在)	月 別 収 入 済 額 (月末値)												合計 (3月末日現在)			
				4月	5月	6月	7月	8月	9月	10月	11月	12月	1月	2月	3月		4月	5月	
現年度分	特別徴収	R1	2,119,287	2,089,750	0	359,674	△ 325	359,666	△ 2,472	348,672	△ 4,277	346,569	△ 1,149	344,284	△ 1,171	342,545			2,092,015
		H30	2,086,211	2,107,716	0	342,255	△ 761	343,367	△ 3,779	365,257	△ 4,210	352,999	△ 1,189	351,176	△ 1,462	348,844	△ 1,714	△ 604	2,092,496
	普通徴収	R1	188,250	211,472	※ 517	※ 725	※ 86	21,274	31,107	20,466	20,790	18,315	21,671	20,937	18,958	17,795			192,640
		H30	200,824	179,984	※ 640	※ 643	※ 129	24,330	30,272	17,870	24,077	18,189	20,836	20,170	19,350	16,792	4,540	1,646	193,299
	計	R1	2,307,537	2,301,222	517	360,399	△ 239	380,940	28,635	369,138	16,513	364,884	20,523	365,221	17,786	360,339			2,284,655
		H30	2,287,035	2,287,700	640	342,898	△ 632	367,697	26,493	383,128	19,867	371,188	19,647	371,346	17,888	365,636	2,827	1,041	2,285,795
滞納繰越分	普通徴収	R1	7,236	36,062	462	438	1,126	837	1,811	1,133	1,241	1,097	970	627	454	276			10,471
		H30	8,429	48,098	481	489	1,620	1,745	1,412	759	1,296	443	838	888	727	323	0	0	11,020
合 計	特別徴収	R1	2,119,287	2,089,750	0	359,674	△ 325	359,666	△ 2,472	348,672	△ 4,277	346,569	△ 1,149	344,284	△ 1,171	342,545			2,092,015
		H30	2,086,211	2,107,716	0	342,255	△ 761	343,367	△ 3,779	365,257	△ 4,210	352,999	△ 1,189	351,176	△ 1,462	348,844	△ 1,714	△ 604	2,092,496
	普通徴収	R1	195,486	247,534	979	1,163	1,212	22,111	32,918	21,599	22,031	19,412	22,641	21,564	19,411	18,071			203,111
		H30	209,253	228,082	1,121	1,132	1,749	26,075	31,684	18,630	25,373	18,632	21,674	21,057	20,077	17,115	4,540	1,646	204,319
	計	R1	2,314,773	2,337,284	979	360,837	887	381,777	30,446	370,271	17,754	365,981	21,492	365,848	18,240	360,615			2,295,126
		H30	2,295,464	2,335,798	1,121	343,387	988	369,442	27,905	383,887	21,163	371,631	20,485	372,233	18,615	365,958	2,827	1,041	2,296,815

※ 普通徴収は7月から第1期の納期がはじまるため、4月、5月、6月分は前年度相当分。ただし、財務会計上は当該年度の調定として処理します。賦課決定が新年度（4月以降）であるためです。
対象となる者 ⇒ 3月以前に転入した者（所得調査を行ったのちに賦課決定します。）や遅れて税の申告をした者

(単位：千円)

区	分	予算額	調定額 (3月末日現在)	月 別 収 入 済 額 (月末値)												合計 (3月末日現在)			
				4月	5月	6月	7月	8月	9月	10月	11月	12月	1月	2月	3月		4月	5月	
延滞金	普通徴収	R1	200	136	21	29	33	12	41	39	75	47	27	48	24	22			417
		H30	1	88	13	15	33	13	14	4	14	0	8	15	10	17	0	0	106

3 サービス関係

【別紙5】

(1) 受給者数

(単位：人)

区分		4月	5月	6月	7月	8月	9月	10月	11月	12月	1月	2月	3月	計
要介護認定者	R1	6,010	6,030	6,048	6,069	6,107	6,126	6,117	6,094	6,092	6,061	6,070	6,115	-
	H30	5,750	5,807	5,855	5,882	5,916	5,916	5,936	5,962	5,980	5,960	5,961	5,988	-
居宅介護サービス受給者	R1	2,914	2,898	2,921	2,924	2,937	2,907	2,870	2,935	2,937	2,924	2,885	2,896	34,948
	H30	2,727	2,760	2,803	2,858	2,832	2,829	2,869	2,839	2,875	2,886	2,898	2,824	34,000
地域密着型サービス受給者	R1	512	515	525	530	524	516	488	528	531	522	511	507	6,209
	H30	471	478	514	525	510	506	513	515	512	523	506	508	6,081
施設サービス受給者	R1	1,300	1,307	1,294	1,326	1,330	1,296	1,298	1,305	1,287	1,309	1,308	1,326	15,686
	H30	1,213	1,213	1,220	1,239	1,256	1,195	1,257	1,304	1,261	1,309	1,331	1,309	15,107
介護老人福祉施設	R1	916	925	915	943	932	909	902	902	894	906	905	917	10,966
	H30	839	834	853	871	872	827	890	928	893	933	953	936	10,629
介護老人保健施設	R1	303	301	303	305	315	304	310	313	307	317	321	323	3,722
	H30	281	284	277	286	295	288	290	291	282	286	300	294	3,454
介護療養型医療施設	R1	87	81	76	77	85	82	85	90	88	87	81	81	1,000
	H30	96	99	97	91	89	83	82	93	91	93	83	84	1,081
介護医療院	R1	0	5	4	5	5	5	6	6	7	7	6	6	62
	H30	0	0	0	0	0	0	0	0	0	0	0	0	0
受給者計	R1	4,726	4,720	4,740	4,780	4,791	4,719	4,656	4,768	4,755	4,755	4,704	4,729	56,843
	H30	4,411	4,451	4,537	4,622	4,598	4,530	4,639	4,658	4,648	4,718	4,735	4,641	55,188

(2) 給付状況

(単位：円)

区分		4月	5月	6月	7月	8月	9月	10月	11月	12月	1月	2月	3月	年間計	(A)年間計(千円)	(B)計画値(千円)	計画比(A/B)
居宅介護サービス費	R1	228,762,327	228,172,488	231,743,353	224,078,011	233,235,660	229,459,707	222,760,788	233,942,103	233,902,182	226,632,017	217,437,843	218,409,060	2,728,535,539	2,728,536	2,789,952	97.8%
	H30	216,492,814	208,813,802	225,578,145	223,431,880	224,175,934	226,352,718	216,244,750	228,884,779	226,084,329	216,277,730	212,905,810	206,893,106	2,632,135,797	2,632,136	2,606,048	101.0%
地域密着型サービス費	R1	68,040,604	67,338,503	68,829,851	66,963,649	68,810,876	65,928,560	62,788,869	69,998,306	67,716,382	66,760,990	64,093,920	64,662,395	801,932,905	801,933	922,439	86.9%
	H30	63,081,902	64,345,640	69,217,078	69,253,357	66,838,685	69,584,701	66,827,639	70,529,528	69,470,367	67,847,443	64,171,800	63,066,828	804,234,968	804,235	850,531	94.6%
施設介護サービス費	R1	355,156,145	344,047,857	350,382,514	346,499,968	366,982,756	362,141,805	356,516,253	374,978,919	360,269,644	374,209,227	373,881,756	363,283,917	4,328,350,761	4,328,351	4,242,358	102.0%
	H30	327,124,389	330,057,653	343,394,573	331,849,281	348,903,100	336,042,718	351,333,871	350,787,112	326,137,556	363,302,081	342,347,994	309,785,016	4,061,065,344	4,061,065	4,138,855	98.1%
福祉用具購入費	R1	902,999	863,784	705,657	1,018,945	1,394,010	986,036	510,643	1,293,392	476,021	988,411	1,270,168	889,692	11,299,758	11,300	12,162	92.9%
	H30	908,972	1,293,255	920,601	1,256,813	587,834	1,171,358	1,308,254	1,322,409	732,154	1,119,037	991,519	673,616	12,285,822	12,286	11,910	103.2%
住宅改修費	R1	661,024	2,141,081	2,534,885	3,673,601	3,055,662	4,064,598	2,998,654	2,803,246	2,320,493	3,103,960	2,352,758	4,852,763	34,562,725	34,563	41,556	83.2%
	H30	2,863,595	3,644,520	3,061,975	3,943,515	3,442,852	4,214,452	5,170,017	3,409,332	1,932,001	5,053,570	2,486,881	2,812,302	42,035,012	42,035	41,008	102.5%
サービス計画給付費	R1	32,600,368	32,463,682	32,834,420	32,906,315	33,094,496	32,592,123	32,644,924	34,015,247	34,236,364	34,249,379	33,470,036	33,338,338	398,445,692	398,446	408,120	97.6%
	H30	30,044,947	31,936,996	32,070,591	32,227,401	32,234,635	31,650,670	32,815,543	32,605,396	32,880,079	32,684,835	32,072,977	31,593,616	384,817,686	384,818	395,304	97.3%
審査支払手数料	R1	603,000	600,540	605,220	606,300	604,680	599,100	609,388	623,993	624,727	620,204	613,237	608,594	7,318,983	7,319	8,646	84.7%
	H30	559,980	559,860	577,680	587,760	584,820	574,980	594,840	587,940	596,700	595,740	592,200	581,100	6,993,600	6,994	7,338	95.3%
高額介護サービス費	R1	16,724,003	20,284,006	20,311,811	20,568,975	20,849,523	21,787,125	21,855,504	20,727,010	22,671,610	21,546,971	24,298,135	23,443,992	255,068,665	255,069	232,695	109.6%
	H30	13,575,429	16,964,276	17,172,371	18,533,931	18,064,796	18,974,957	20,461,338	20,310,235	20,931,811	20,795,672	20,877,026	20,612,189	227,274,031	227,274	238,995	95.1%
高額医療合算介護サービス費	R1	80,281	16,150,480	7,929,502	1,579,853	601,706	255,535	119,227	104,995	353,658	27,353	157,876	23,752	27,384,218	27,384	22,978	119.2%
	H30	2,602,380	16,342,512	1,752,565	1,513,532	420,553	478,264	195,026	31,127	140,934	55,919	0	31,367	23,564,179	23,564	24,086	97.8%
特定入所者介護サービス費	R1	32,925,300	31,521,820	31,892,560	31,487,840	32,589,595	31,167,260	30,520,380	32,265,794	31,057,680	31,637,116	31,333,882	30,490,291	378,889,518	378,890	396,190	95.6%
	H30	32,187,350	31,121,680	32,362,930	31,414,590	32,738,060	30,532,910	32,536,460	32,936,285	29,609,150	33,898,390	31,549,690	28,948,970	379,836,465	379,836	385,571	98.6%
給付費計	R1	736,456,051	743,584,241	747,769,773	729,383,457	761,218,964	748,981,849	731,324,630	770,753,005	753,628,761	759,775,628	748,909,611	740,002,794	8,971,788,764	8,971,791	9,077,096	98.8%
	H30	689,441,758	705,080,194	726,108,509	714,012,060	727,991,269	719,577,728	727,487,738	741,404,143	708,515,081	741,630,417	707,995,897	664,998,110	8,574,242,904	8,574,243	8,699,646	98.6%

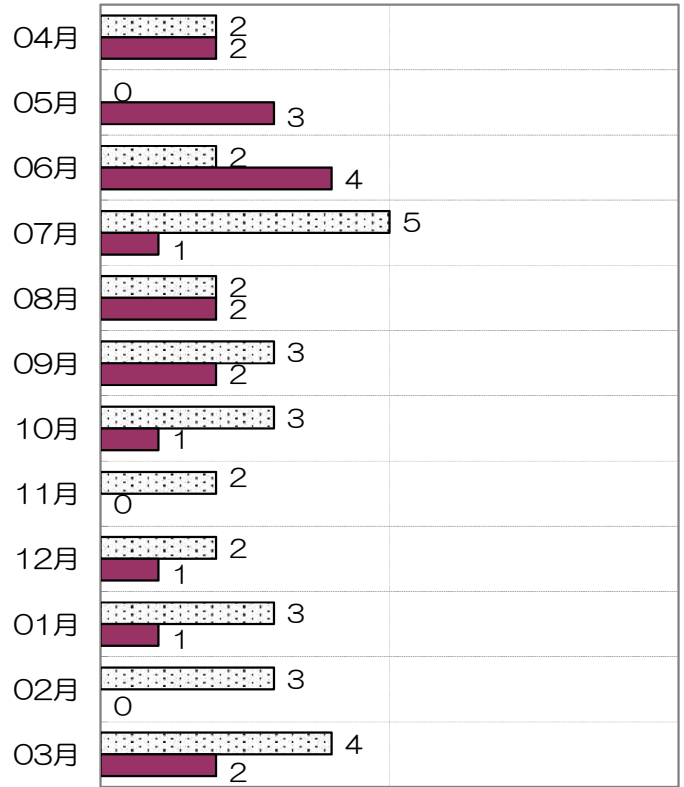
4 相談苦情受理状況(平成31年4月～令和2年3月)

1 月別受付件数

月	H30	H31(R1)	都全体(H31)
04月	2	2	266
05月	0	3	188
06月	2	4	214
07月	5	1	1,035
08月	2	2	216
09月	3	2	214
10月	3	1	209
11月	2	0	178
12月	2	1	178
01月	3	1	192
02月	3	0	187
03月	4	2	—
計	31	19	3,077

(件)

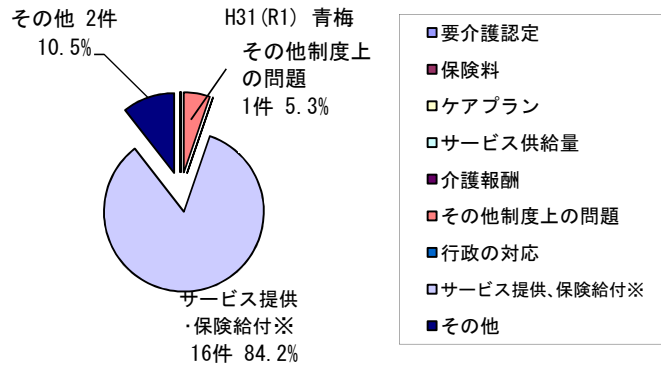
月別受付件数
(白色はH30年度)



2 分類

	H30	H31(R1)	都全体(H31)
要介護認定	1	0	76
保険料	4	0	992
ケアプラン	0	0	20
サービス供給量	0	0	11
介護報酬	0	0	9
その他制度上の問題	1	1	122
行政の対応	1	0	62
サービス提供、保険給付※	19	16	1,521
その他	5	2	264
計	31	19	3,077

(件)

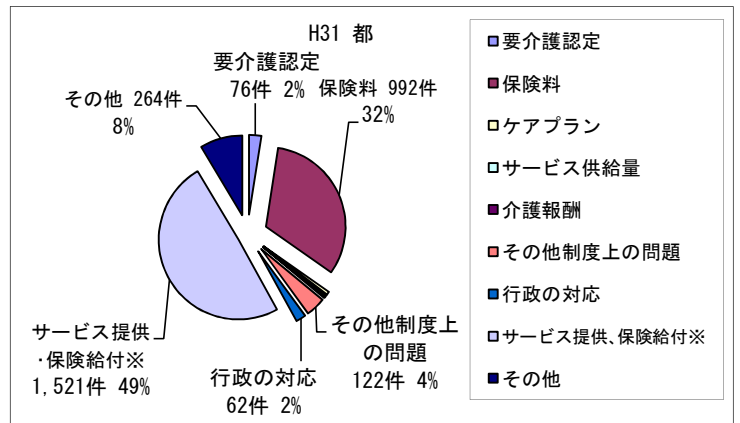


※2の分類がサービス提供、保険給付の場合の苦情内容

2-1 苦情内容

	H30	H31(R1)	都全体(H31)
サービスの質	4	5	453
従事者の態度	4	8	296
管理者等の対応	5	1	166
説明・情報の不足	2	1	244
具体的な被害・損害	2	0	118
利用者負担	1	0	30
契約・手続関係	0	1	104
その他	1	0	110
計	19	16	1,521

(件)



※2の分類がサービス提供、保険給付の場合のサービスの種類

2-2 サービスの種類

(件)

介護サービス	H30	H31(R1)	都全体(H31)
居宅介護支援	2	0	364
訪問介護	2	0	137
訪問入浴介護	0	0	4
訪問看護	0	0	83
訪問リハビリテーション	0	0	7
居宅療養管理指導	0	0	4
通所介護	0	6	131
通所リハビリテーション	0	0	22
短期入所生活介護	1	1	83
短期入所療養介護(老)	0	0	5
短期入所療養介護(病)	0	0	0
短期入所療養介護(院)	0	0	1
特定施設入居者生活介護(短期以外)	0	0	110
特定施設入居者生活介護(短期)	0	0	2
福祉用具貸与	0	0	11
特定福祉用具販売	0	0	3
住宅改修費	0	0	3
介護老人福祉施設	6	8	212
介護老人保健施設	2	0	87
介護療養型医療施設	1	0	10
介護医療院	0	0	1
定期巡回・随時対応型訪問介護看護			3
夜間対応型訪問介護			2
地域密着型通所介護	0	0	38
認知症対応型通所介護	0	0	4
小規模多機能型居宅介護(短期以外)	2	0	20
小規模多機能型居宅介護(短期)	0	0	5
認知症対応型共同生活介護(短期以外)	0	0	47
認知症対応型共同生活介護(短期)			1
地域密着型特定施設入居者生活介護(短期以外)			5
地域密着型特定施設入居者生活介護(短期)			0
地域密着型介護老人福祉施設入所者生活介護			4
複合型サービス(看護小規模多機能型居宅介護・短期以外)	2	0	5
複合型サービス(看護小規模多機能型居宅介護・短期)	0	1	3
小計(1)	18	16	1,417

3 東京都介護保険審査会

への不服申立て件数

(件)

区分	H30	H31(R1)	都全体
要介護認定に関すること	0	0	
介護保険料に関すること	0	0	
計	0	0	

(件)

介護予防サービス	H30	H31(R1)	都全体(H31)
介護予防支援	0	0	28
介護予防訪問介護	0	0	3
介護予防訪問入浴介護	0	0	0
介護予防訪問看護	0	0	2
介護予防訪問リハビリテーション	0	0	1
介護予防居宅療養管理指導	0	0	0
介護予防通所介護	0	0	3
介護予防通所リハビリテーション	0	0	5
介護予防短期入所生活介護	0	0	0
介護予防短期入所療養介護(老)	0	0	1
介護予防短期入所療養介護(病)	0	0	0
介護予防短期入所療養介護(院)	0	0	0
介護予防特定施設入居者生活介護	0	0	2
介護予防福祉用具貸与	0	0	1
特定介護予防福祉用具販売	0	0	1
介護予防住宅改修費	0	0	3
介護予防認知症対応型通所介護	0	0	0
介護予防小規模多機能型居宅介護(短期以外)	0	0	0
介護予防小規模多機能型居宅介護(短期)	0	0	0
介護予防認知症対応型共同生活介護(短期以外)	0	0	2
介護予防認知症対応型共同生活介護(短期)	0	0	0
小計(2)	0	0	52

(件)

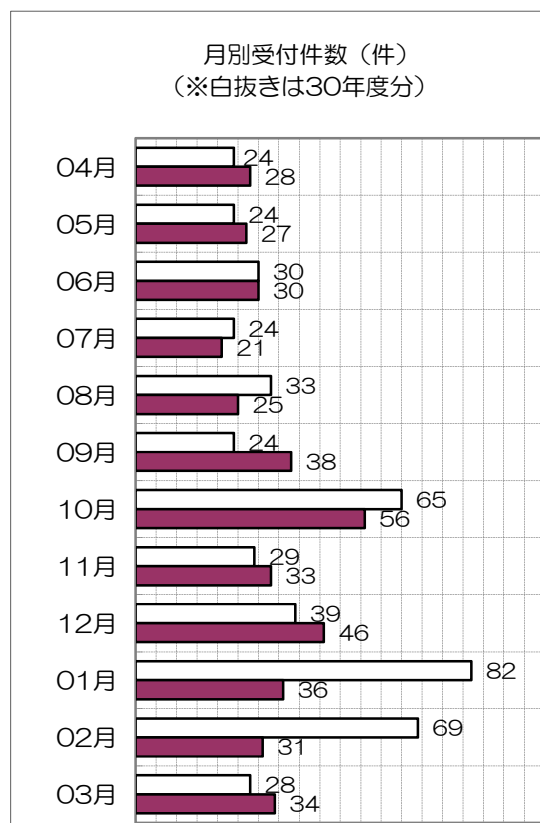
総合事業サービス	H30	H31(R1)	都全体(H31)
訪問型サービスA訪問型みなし	0	0	4
訪問型サービスA訪問型独自	0	0	5
訪問型サービスA訪問型定率	1	0	7
訪問型サービスA訪問型定額	0	0	0
訪問型サービスB			0
訪問型サービスC	0	0	0
訪問型サービスD			0
通所型サービスA通所型みなし	0	0	3
通所型サービスA通所型独自	0	0	11
通所型サービスA通所型定率	0	0	3
通所型サービスA通所型定額	0	0	1
通所型サービスB			2
通所型サービスC	0	0	1
生活支援配食定率			0
生活支援配食定額			0
生活支援見守定率			0
生活支援見守定額			0
生活支援・他定率			0
生活支援・他定額			0
介護予防ケアマネ	0	0	15
小計(3)	1	0	52
計【小計(1)~(3)】	19	16	1,521

5 事故発生時の報告状況

平成31年04月～令和2年03月

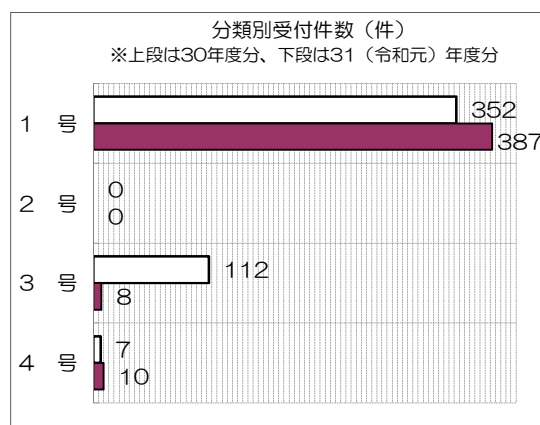
1 月別届出件数 (件)

	H30	H31(R1)
04月	24	28
05月	24	27
06月	30	30
07月	24	21
08月	33	25
09月	24	38
10月	65	56
11月	29	33
12月	39	46
01月	82	36
02月	69	31
03月	28	34
計	471	405



2 分類別届出件数 (件)

	H30	H31(R1)
1号	352	387
2号	0	0
3号	112	8
4号	7	10
計	471	405



* 分類 *

【1号】

介護サービス利用者に対する介護サービスの提供により発生した死亡または重傷等の入院加療等を必要とする事故

- ①ケガ等で医療機関で入院や治療を受けたもの
- ②誤飲が原因等で医療機関で入院や治療を受けたもの
- ③利用者等のトラブルで医療機関で入院や治療を受けたもの

【2号】

利用者に対する介護サービスの提供に伴う業務遂行により発生し、請求された損害賠償にかかる事故

【3号】

食中毒、感染症等(結核、疥癬)で法令により保健所等へ通報が義務付けられている事由の事故

【4号】

その他市長が必要と認める事故

- ①従業員の法令違反
- ②不祥事等利用者の処遇に影響があるもの
- ③震災、風水害、火災等これに類する災害

