

令和元年度 第1回 青梅市介護保険運営委員会次第

令和元年5月20日（月）
午後2時～
青梅市役所204会議室

- 1 開 会
- 2 委嘱状の交付
- 3 あいさつ
- 4 委員自己紹介
- 5 会長および副会長の互選
- 6 議 題
 - (1) 報告事項
 - ア 平成30年度第4回青梅市介護保険運営委員会議事要旨
について……………【資料1】
 - イ 介護保険事業の実施状況について……………【資料2】
 - ウ 地域包括支援センター事業について……………【資料3】
 - エ 地域密着型サービスについて……………【資料4】
 - オ 生活支援体制整備事業について……………【資料5】
 - カ 日本版BPSDケアプログラムの実施について……………【資料6】
 - キ 第8期高齢者保健福祉計画・介護保険事業計画の策定
スケジュールについて……………【資料7】
 - ク 令和元年10月からの消費税率引上げに伴う介護保険料
軽減の概要について……………【資料8】
 - ケ 平成31年度地域密着型サービス事業所の公募状況につ
いて……………【資料9】
 - (2) その他
- 7 その他
 - (1) 「第4期青梅市地域福祉計画（概要版）」（机上配布）
- 8 閉 会

青梅市介護保険運営委員会委員名簿

(令和元年5月20日現在)

氏名	条例による 選出区分	所属団体等	備考
いとう よしお 伊藤 良男	被保険者 の代表	青梅市高齢者クラブ連合会の代表	
しのだ としお 篠田 俊男	被保険者 の代表	青梅市自治会連合会の代表	
なみ きくにひと 並木 邦仁	被保険者 の代表	市民から一般公募	
たなか みえこ 田中 三重子	被保険者 の代表	市民から一般公募	
ふじもと としみ 藤本 稔巳	事業者 の代表	介護老人福祉施設の代表	
いしだ のぶひこ 石田 信彦	事業者 の代表	介護老人保健施設の代表	
くぼ ともこ 久保 朝子	事業者 の代表	青梅市ケアマネジャー連絡会の代表	
あおやぎ きくえ 青柳 喜久江	事業者 の代表	居宅サービス事業者の代表	
えもと ひろし 江本 浩	学識経験者	青梅市医師会の代表	
いのうえ かずひこ 井上一彦	学識経験者	青梅市歯科医師会の代表	
たなか みつひろ 田中 三広	学識経験者	青梅市薬剤師会の代表	
あらい かずお 新井 一夫	学識経験者	青梅市接骨師会の代表	
はらしま ようこ 原嶋 曜子	学識経験者	青梅市民生児童委員合同協議会の代表	

青梅市介護保険規則（抜粋）

第6章の2 介護保険運営委員会

（会長および副会長）

第52条の2 青梅市介護保険運営委員会（以下「委員会」という。）に会長および副会長を置く。

2 会長および副会長は、委員が互選する。

3 会長は、委員会を代表し、会務を総理する。

4 副会長は、会長を補佐し、会長に事故があるときは、その職務を代理する。

（会議）

第52条の3 委員会の会議は、会長が招集し、会長が議長となる。

2 委員会は、委員および臨時委員の過半数の出席がなければ、会議を開くことができない。

3 委員会の議事は、出席した委員および臨時委員の過半数で決し、可否同数のときは、議長の決するところによる。

（部会の設置）

第52条の4 会長は、条例第11条第2項各号に規定する事項を調査審議するため、部会を設置することができる。

（関係者の出席等）

第52条の5 会長は、委員会の会議に必要があると認めるときは、委員および臨時委員以外の者を会議に出席させ、その意見を聴き、または資料の提出を求めることができる。

（会議の公開）

第52条の6 委員会の会議は、公開とする。ただし、会長が必要と認め、委員会の会議に出席した委員および臨時委員の過半数の同意を得たときは、非公開とすることができる。

（庶務）

第52条の7 委員会の庶務は、介護保険担当課において処理する。

（その他）

第52条の8 この規則に定めるもののほか、委員会の運営に関し必要な事項は、委員会が定める。

青梅市介護保険条例（抜粋）

第4章 介護保険運営委員会

（介護保険運営委員会）

第11条 介護保険の運営等に関し必要な事項を調査審議するため、市長の附属機関として青梅市介護保険運営委員会（以下「委員会」という。）を置く。

2 委員会は、市長の諮問に応じ、次に掲げる事項について調査審議し、答申する。

- (1) 介護保険事業計画および高齢者保健福祉計画の円滑な実施に関すること。
- (2) 介護保険事業計画および高齢者保健福祉計画の策定に関すること。
- (3) 地域包括支援センターの設置、運営、評価等に関すること。
- (4) 地域密着型サービスの指定、運営、評価等に関すること。
- (5) その他介護保険の運営等に関し市長が必要と認める事項

3 委員会は、次に掲げる者につき、市長が委嘱する委員13人以内をもって組織する。

- (1) 被保険者の代表 4人
- (2) 事業者の代表 4人
- (3) 学識経験者 5人以内

4 委員の任期は2年とし、補欠委員の任期は前任者の残任期間とする。ただし、再任を妨げない。

5 委員会に、特別の事項を調査審議させるため必要があるときは、臨時委員若干人を置くことができる。

6 臨時委員は、市長が委嘱する。

7 臨時委員の任期は、当該特別な事項の調査審議期間とする。

令和元年度青梅市介護保険運営委員会開催予定

令和元年度の運営委員会については、下記の日程で行う予定です。

なお、変更が生じた場合は、速やかに御報告いたします。

また、令和元年度に実施予定の、令和3年度からの3年間を計画期間とした「第8期計画」の部会につきましては、追ってご連絡いたします。

記

1 令和元年度運営委員会開催予定

回	開催日時	会場
1	令和元年 5月20日(月) 14:00～	204会議室
2	令和元年 7月29日(月) 14:00～	204会議室
3	令和元年10月28日(月) 14:00～	201・202会議室
4	令和2年 2月 3日(月) 14:00～	204会議室

以上

平成 30 年度第 4 回青梅市介護保険運営委員会議事要旨

1 開催日時 平成 31 年 1 月 28 日（月曜日）14 時 00 分～15 時 10 分

2 開催場所 青梅市役所 2 階 204 会議室

3 出席者

【委員】

伊藤良男、須田保宏、湊勲男、神谷アキ子、石田信彦、久保朝子、青柳喜久江、江本浩、
田中三広、新井一夫、原嶋曜子
（敬称略・順不同）

【傍聴】

8 人

議 事

事務局：皆様、本日は、お忙しいところ、お集まりいただきまして、ありがとうございます。
定刻になりましたので、平成 30 年度第 4 回の「青梅市介護保険運営委員会」を開催させていただきます。

申し遅れましたが、私は、1 月 1 日付けの人事異動により、高齢介護課へ参りました
高齢介護課長の齋藤と申します。どうぞよろしくお願ひいたします。

次第に沿って進めて参りたいと思いますが、本日の委員会は、11 名の出席をいただきました。
委員の出席者数が過半数を超えておりますので、青梅市介護保険規則第 52 条の 3
により、この委員会が有効に成立していることを御報告いたします。また、本日の傍
聴者ですが、8 名おりますことを御報告いたします。

それでは、始めに副市長から御挨拶を申し上げます。

<副市長挨拶>

事務局：副市長につきましては、このあと所用がございますので、ここで退席させていただきます。

次に、本日の配布資料につきまして、確認をさせていただきたいと思ひます。お手元
にない資料がございましたら、お申し付けください。

<配布資料の確認>

事務局からは以上になります。ここからの議事につきましては、会長の進行でお
願ひいたします。

会 長：それでは、議題（1）報告事項ア 平成 30 年度第 3 回青梅市介護保険運営委員会議事
要旨について、事務局から説明をお願いします。

事務局：平成30年度第3回の議事要旨につきましては、11月20日に原案をお送りいたしました。確認および修正期日を12月10日とさせていただき、2件の修正がありました。本日、「資料1」として配布いたしました議事要旨について、改めまして修正等がございましたら、御意見を頂戴したいと存じます。

会長：ただいまの説明について、御質問、御意見がありましたらお願いいたします。
(質問・意見なし)

会長：それでは、次の報告事項に移ります。
イ 介護保険事業の実施状況について、事務局から説明をお願いします。

事務局：<資料番号2に沿った説明>

会長：ただいまの説明について、御質問、御意見がありましたらお願いいたします。

委員：12月の介護認定について、結果が出るまでが遅れていると声が上がっております。市に問い合わせたところ、年末年始なので遅れて当然とのことでした。中には緊急にサービスが必要な方もいらっしゃるし、4月には10連休も控えていることもあり、結果が遅れることで利用者にも事業者にとっても困ってしまうので、審査会の日数を増やすなど何か対応策を考えていますか。

事務局：答え方で誤解もあったかもしれませんが、実際12月、1月については更新件数が年間通じて一番多い月となります。そのため、年末年始の日数の影響もありますが、審査件数の量が多いことが大きく関係しております。審査会1回につき最大40件で開催しておりますが、件数が多いからと言って1件に対する審査時間を減らすことはしておりません。1回の審査会では、1件あたり約2分程度の審議をいただいておりますので、1時間半から長い時で2時間程度かかっております。今後も、できる範囲で審査会を開催できるように委員の皆様にもお願いして参りますのでご理解いただければと思います。

委員：認定の調査についてですが、状態に見合った介護度が出ていないとお話を伺っております。また、以前に訪問調査時に介護度が軽くなるかもしれません等の話もあり、家族の方が立腹されたとのことでした。それ以降あまり変化が無いように思われるので、調査員の資質の向上について意見をお聞かせください。

事務局：ご質問の内容につきましては、市の方にも話が来ております。訪問調査はあくまでも審査をするうえでの調査であり、そこで介護度を定めるものではないため、調査員全員に周知を行いました。今後においても都の現任研修や市の独自研修をする等、質の向上を図ってまいります。

会長：それでは、次の報告事項に移ります。
ウ 地域包括支援センター事業について、事務局から説明をお願いします。

事務局：<資料番号3に沿った説明>

会長：ただいまの説明について、御質問、御意見がありましたらお願いいたします。

委員：相談業務について、訪問件数やお電話での問い合わせ件数が地区によってバラつきが見られます。それぞれ人口やその他の要因によって差異が出ているかと思われませんが、

それぞれの地区におけるそういった要因の違いについて分析していただき、次回にお聞かせいただきたく思います。

会長：それでは、次の報告事項に移ります。

エ 地域密着型サービスについて、事務局から説明をお願いします。

事務局：＜資料番号4に沿って説明＞

会長：ただいまの説明について、御質問、御意見がありましたらお願いいたします。

委員：毎月の利用者数が定員を上回っている事業所がありますが、どのような統計を取られておりますでしょうか。

事務局：自費サービスも含めた統計として提出されている事業所もありますので、定員に対してニーズが上回っている形となっております。

会長：それでは、次の議題に移ります。(2) その他でございます。まず、

ア サービス付き高齢者向け住宅の開設について、事務局から説明をお願いします。

事務局：議題にあるとおり、「サービス付き高齢者向け住宅の開設について」、担当課長である住宅課長の田島から概要を説明させていただきます。

＜資料番号5に沿って説明＞

会長：ただいまの説明について、御質問、御意見がありましたらお願いいたします。

(質問・意見なし)

会長：それでは、次に移ります。

イ 特別養護老人ホーム等の施設整備について、事務局から説明をお願いします。

事務局：＜資料番号6に沿って説明＞

会長：ただいまの説明について、御質問、御意見等がありましたらお願いいたします。

(質問・意見なし)

会長：それでは、次に移ります。

ウ 介護医療院への転換に向けた協議状況について、事務局から説明をお願いします。

事務局：＜資料7に沿って説明＞

会長：ただいまの説明について、御質問、御意見等がありましたらお願いいたします。

(質問・意見なし)

会長：それでは、次に移ります。

エ 御岳山居住者に対する介護サービスの提供方法について、事務局から説明をお願いします。

事務局：＜資料8に沿って説明＞

会長：ただいまの説明について、御質問、御意見等がありましたらお願いいたします。

(質問・意見なし)

会長：それでは、次に移ります。

オ 消費税率の引き上げに伴う介護保険料の負担軽減について、事務局から説明をお願いします。

いします。

事務局：保険料については、市民、いわゆる被保険者への影響について一番直結している事項であることは委員の皆様はすでにご承知でいらっしゃるかと存じますが、公開にいたしますと、案の段階の情報が一人歩きしてしまい、他へ与える影響が大変大きく、また、委員の皆様を活発なご発言を妨げる恐れがあるのではないかと考えられますことから、従来、介護保険運営委員会ではこれを非公開としております。(参考資料2にございますが、)青梅市介護保険規則第52条の6によりますと「委員会の会議に出席した委員および臨時委員の過半数の同意を得たときは非公開とすることができる」ということとございまして、委員の皆様のご御意見にもとづき、そのように取扱いたいと考えておりますので、会長、よろしくお願ひいたします。

会長：今、事務局から非公開という申し出がありました。御意見をお伺いしたいと思ひます。非公開でよろしいか挙手をお願ひいたします。

(賛成多数)

会長：賛成多数と認め、オ「消費税率の引き上げに伴う介護保険料の負担軽減について」は非公開といたします。傍聴いただいております皆様には、大変申し訳ございませんが御退席をお願ひいたします。長時間どうもありがとうございます。

それでは、ここで傍聴者が退席するまで、暫時休憩といたします。

<傍聴者退席完了>

会長：それでは、審議を再開します。

オ 消費税率の引き上げに伴う介護保険料の負担軽減について、事務局から説明をお願ひいたします。

事務局：<資料番号9に沿って説明>

会長：ただいまの説明について、御質問、御意見等がありましたらお願ひいたします。

(質問・意見なし)

会長：続きまして、4 その他 でございます。委員の皆様から何かございますか。

(質問・意見なし)

会長：それでは、事務局から何かありますか。

事務局：次回の委員会ですが、5月20日(月)の14時からを予定しています。また、第2回は7月29日(月)、第3回は10月28日(月)、第4回は2月3日(月)を予定しています。平成31年度は、委員の改選の年ではありますが、あらかじめお知らせいたします。変更がある場合は来年度第1回目の会議でお知らせいたします。なお、本日の議事録については、作成後、各委員へ送付させていただきますので、御確認いただくようお願いいたします。また、最後に、本日は今年度最後の運営委員会でございますので、健康福祉部長からひとこと御挨拶申し上げます。

<健康福祉部長あいさつ>

会長：本日は、長時間に渡り、熱心に御討議いただきありがとうございました。これで終了

させていただきたいと思います。事務局では、本日の論議を踏まえ、整理をよろしくお願ひします。それでは、これにて散会といたします。御苦勞様でした。

介護保険事業の実施状況

1 認定関係

(1) 要介護度別認定者数の推移

別紙 1 のとおり

(2) 第 1 号被保険者における認定者出現率

平成 31 年 3 月 31 日現在版 (別紙 2)

(3) 申請件数等の月別集計

別紙 3 の上段および中段とおり

(4) 審査判定内訳

別紙 3 の下段のとおり

(5) 介護認定審査会の状況 (平成 30 年度 4 月から 3 月末までの累計)

ア 介護認定審査会開催回数…………… 1 5 2 回

イ 要介護認定審査判定…………… 5, 7 1 9 件

(単位: 件、%)

区 分	非該当	要支援 1	要支援 2	要介護 1	要介護 2	要介護 3	要介護 4	要介護 5	計
件 数 (延数)	148	668	693	1,018	842	733	875	742	5,719
構成比	2.6	11.7	12.1	17.8	14.7	12.8	15.3	13.0	100

2 保険料関係

(1) 平成 30 年度介護保険料の賦課収納状況 (3 月末現在)

別紙 4 のとおり

(2) 督促状の発送状況

(単位: 件)

区分	1 期	2 期	3 期	4 期	5 期	6 期	7 期	8 期	随時	計
H30	833	753	806	673	689	689	733	736	25	5,937
H29	1,036	889	960	787	828	803	893	826	73	7,095
増減	△ 203	△ 136	△ 154	△ 114	△ 139	△ 114	△ 160	△ 90	△ 48	△ 1,158

3 サービス関係

(1) 受給者数

別紙 5 の上段のとおり

(2) 給付状況

別紙 5 の下段のとおり

(3) 事業所数 平成 31 年 4 月 1 日現在

ア 介護サービス

() 内は、平成 30 年 12 月 1 日現在

サービス種別	区 分		西多摩地区		合 計	
	市 内					
居宅介護支援 (ケアプラン作成)	32	(32)	36	(36)	68	(68)
居宅サービス	96	(95)	93	(92)	189	(187)
訪問介護	16	(16)	21	(21)	37	(37)
訪問入浴介護	3	(3)	2	(2)	5	(5)
訪問看護	13	(13)	13	(12)	26	(25)
訪問リハビリテーション	3	(3)	0	(0)	3	(3)
通所介護	15	(14)	12	(12)	27	(26)
通所リハビリテーション	5	(5)	5	(5)	10	(10)
短期入所生活介護	24	(24)	17	(17)	41	(41)
短期入所療養介護	4	(4)	1	(1)	5	(5)
特定施設入居者生活介護	1	(1)	/		1	(1)
福祉用具貸与	6	(6)	10	(10)	16	(16)
特定福祉用具販売	6	(6)	12	(12)	18	(18)
施設サービス	31	(31)	/		31	(31)
介護老人福祉施設	24	(24)	/		24	(24)
介護老人保健施設	3	(3)	/		3	(3)
介護療養型医療施設	4	(4)	/		4	(4)
地域密着型サービス	30	(30)	/		30	(30)
地域密着型通所介護(※)	17	(17)	/		17	(17)
認知症対応型通所介護	4	(4)	/		4	(4)
小規模多機能型居宅介護	2	(2)	/		2	(2)
複合型サービス	1	(1)	/		1	(1)
認知症対応型共同生活介護	6	(6)	/		6	(6)

○ 西多摩地区事業者とは、通常の事業範囲の中に青梅市を含む事業者

○ 特定施設入居者生活介護 (有料老人ホーム)、施設サービス事業所、地域密着型サービス事業所には、通常の事業範囲という概念がないため西多摩地区欄は/とした。

平成 30 年 12 月以降の介護サービス事業者の増減

サービス種別	事業者名（事業者所在地）	指定等の日
訪問看護 予防訪問看護	訪問看護ステーション オハナ	平成 31 年 3 月 1 日 指定
	福生市福生 1 7 1 6 - 1	
通所介護	デイサービスセンターエクラシア青梅	平成 31 年 4 月 1 日 指定
	青梅市友田町 3 - 1 2 6 7 - 2	

イ 予防サービス

() 内は、平成 30 年 12 月 1 日現在

サービス種別	区 分		西多摩地区		合 計	
	市 内					
介護予防支援（ケアプラン作成）	3	(3)	/		3	(3)
介護予防居宅サービス	64	(64)	59	(58)	123	(122)
介護予防訪問入浴介護	3	(3)	2	(2)	5	(5)
介護予防訪問看護	13	(13)	13	(12)	26	(25)
介護予防訪問リハビリテーション	3	(3)	0	(0)	3	(3)
介護予防通所リハビリテーション	5	(5)	5	(5)	10	(10)
介護予防短期入所生活介護	23	(23)	16	(16)	39	(39)
介護予防短期入所療養介護	4	(4)	1	(1)	5	(5)
介護予防特定施設入居者生活介護	1	(1)	/		1	(1)
介護予防福祉用具貸与	6	(6)	10	(10)	16	(16)
特定介護予防福祉用具販売	6	(6)	12	(12)	18	(18)
地域密着型介護予防サービス	12	(12)	/		12	(12)
介護予防認知症対応型通所介護	4	(4)	/		4	(4)
介護予防小規模多機能型居宅介護	2	(2)	/		2	(2)
介護予防認知症対応型共同生活介護	6	(6)	/		6	(6)

- 西多摩地区事業者とは、通常の事業範囲の中に青梅市を含む事業者
- 介護予防支援事業所、地域密着型サービス事業所には、通常の事業範囲という概念がないため西多摩地区欄は/とした。

介護予防訪問介護、介護予防通所介護については、平成 30 年 3 月 31 日をもって全て介護予防・生活支援サービスへ移行しました。

ウ 介護予防・生活支援サービス

() 内は、平成 30 年 12 月 1 日現在

サービス種別	区 分		市 外		合 計	
	市 内					
介護予防・生活支援サービス	58	(58)	27	(30)	85	(88)
介護予防通所介護相当の通所型サービス	28	(28)	11	(11)	39	(39)
軽度者向けの通所型サービス	10	(10)	0	(0)	10	(10)
介護予防訪問介護相当の訪問型サービス	9	(9)	9	(11)	18	(20)
家事支援に特化した訪問型サービス	9	(9)	7	(8)	16	(17)
研修修了者による訪問型サービス	2	(2)	0	(0)	2	(2)

平成 30 年 12 月以降のその他の介護予防・生活支援サービス事業者の増減

サービス種別	事業者名 (事業者所在地)	指定等の日
第 1 号訪問事業 (介護予防訪問介護相当のサービス)	立川紀水苑ヘルパーステーション	平成 30 年 7 月 31 日 廃止
	立川市幸町二丁目 53-1	
第 1 号訪問事業 (介護予防訪問介護相当のサービスおよび家事支援に特化した訪問型サービス)	株式会社 白百合ケアセンター	平成 31 年 3 月 31 日 廃止
	昭島市東町一丁目 16 番 9 号	

エ 介護予防支援委託にかかる居宅介護支援事業所

平成 31 年 3 月分

介護予防支援事業所名	委託事業所数	委託件数	契約事業所数
地域包括支援センター(市)	35	165	55
地域包括支援センターうめぞの	34	217	52
地域包括支援センターすえひろ	34	247	58

※詳細は別紙 6 のとおり

(4) 趣旨普及および広報

広報おうめ

12月1日号	のび〜る教室（青梅市福祉センター）の募集について 認知症サポーター養成講座の募集について 青梅市シルバーマイスター募集について 出張出前もの忘れ無料相談のお知らせ うめカフェのお知らせ
12月15日号	高齢者等の見守り協定を2事業者と新たに締結 小曾木保健福祉センター ゆぎ舞踊会講演会のお知らせ
1月1日号	青梅市介護保険運営委員会の傍聴のお知らせ
1月15日号	出張出前もの忘れ無料相談のお知らせ
2月1日号	青梅スイートプラム（地下食堂・宴会等）現在の事業所により 営業が継続についてのお知らせ 障害者控除対象者認定書の発行とおむつ使用確認書の交付 の案内
2月15日号	介護保険運営委員の募集について 青梅支会長OB会主催講演会「今なら間に合う！老化予防の ヒント」のお知らせ
3月1日号	青梅市見守りネットワーク連絡会開催の報告 高齢者クラブの参加のお知らせ うめカフェのお知らせ 認知症サポーター養成講座の募集について
3月15日号	青梅スイートプラム（地下食堂・宴会等）の休館日のお知らせ 平成31年地域密着型サービス指定候補事業者公募説明会 のお知らせ

※平成30年12月1日～平成31年3月末まで

(5) 認知症サポーター養成研修事業

認知症に関する正しい知識を持ち、地域や職域において認知症の人
や家族を支援する認知症サポーターを養成する研修を実施した。

開催日	受講団体名	参加数	内容	講師
4月27日	青梅市立友田小学校	95	<ul style="list-style-type: none"> ・認知症の基礎知識 ・早期診断、治療の重要性 ・権利擁護 ・認知症の人への対応 ・家族の支援、サポーターとしてできること等 	中里 茜
5月31日	医療法人社団 高木病院職員	16		川畑 亜紀
6月12日	西東京ケアセンター 職員・家族等	8		久保田 久美子 加藤 靖
6月19日	第二喜久松苑職員	16		菅野 荘子

開催日	受講団体名	参加数	内容	講師
6月20日	第二喜久松苑職員	11	<ul style="list-style-type: none"> ・認知症の基礎知識 ・早期診断、治療の重要性 ・権利擁護 ・認知症の人への対応 ・家族の支援、サポーターとしてできること等 	西田 芳子
6月22日	三井生命保険株式会社職員および住民	17		菅野 荘子
6月29日	地域ケアサポート館 福わ家 地域住民	20		井上 信太郎
7月6日	青梅市立第一小学校	62		中里 茜
7月20日	第二喜久松苑職員	10		西田 芳子
8月21日	中央図書館職員	48		中里 茜
9月7日	青梅市立第六小学校	48		諸澤 倫子
9月19日	中央図書館職員	28		佐藤 福枝
9月28日	市職員	93		中里 茜
10月17日	とうきゅう河辺職員	26		牧野 宏樹
10月23日	とうきゅう河辺職員	21		牧野 宏樹
11月27日	大柳町柳寿会・ 青梅三慶病院職員	27		佐藤 福枝
11月30日	青梅市立若草小学校	150		松沢 由香
12月11日	市職員	150		中里 茜
3月19日	市職員	126		中里 茜
合 計		970		

※平成30年4月1日～平成31年3月末まで

(6) 介護サービス相談員派遣等事業

派遣期間	派遣回数	派遣施設等	
4月	6施設 延べ14回	第二青梅園	青梅愛弘園
		青梅療育院	第2カントリービラ
		多機能ケアホームみんなんち	和楽ホーム
5月	9施設 延べ12回	グループホームはびねす新田山	聖明園富士見荘
		長 淵 園	カントリービラ
		デイサービスぬくもり	デイサービスセンターきぼうの里
		メディケア梅の園	和楽ホーム
		デイサービス花・花	
6月	10施設 延べ13回	今 井 苑	デイサービスセンターリバーパレス青梅
		喜 久 松 苑	デイサービスセンターパーク
		喜久松デイサービスセンター	デイサービスセンターCLUB RIVER
		大 洋 園	御 岳 園
		や す ら ぎ の 家	東青梅デイサービスセンター
7月	9施設 延べ16回	青梅すえひろ苑	長 淵 園
		リバーパレス青梅	喜 久 松 苑
		グループホームはびねす駒木野	や す ら ぎ の 家
		メディケア梅の園	今 井 苑
		青梅天使園	
8月	9施設 延べ14回	大 洋 園	カントリービラ青梅
		御 岳 園	デイサービスヤギさん家
		聖明園寿荘	木野下デイサービスセンター
		今 井 苑	や す ら ぎ の 家
		青梅天使園	
9月	11施設 延べ15回	聖明園富士見荘	成 蹊 園
		リバーパレス青梅	デイサービスセンターまごころハウス
		二 俣 尾 幸 廻 堂	聖明園寿荘
		グループホームみんなんち	九 十 九 園
		青梅天使園	や す ら ぎ の 家
		メディケア梅の園	
10月	8施設 延べ17回	あ ゆ み え ん	青 梅 園
		メディケア梅の園	リバーパレス青梅
		九 十 九 園	今 井 苑
		杜 の 園	デイサービスセンターさざなみ
11月	8施設 延べ19回	あ ゆ み え ん	青 梅 園
		西東京ケアセンター	グループホームともだ
		や す ら ぎ の 家	塩 船 園
		第2カントリービラ青梅	第 二 喜 久 松 苑

派遣期間	派遣回数	派遣施設等	
1 2 月	9 施設 延べ 13 回	きたえるーむ 青 梅	グループホームひだまりの家
		デイサービスセンターあゆみえん	塩 船 園
		青 梅 愛 弘 園	第 二 青 梅 園
		青梅河辺温泉デイサービスセンター湯梅の郷	東 青 梅 デイサービスセンター
		博仁会デイサービスセンターさざなみ	
1 月	9 施設 延べ 12 回	グ ル ー プ ホ ー ム と も だ	デ イ サ ー ビ ス さ く ら
		デ イ サ ー ビ ス の ぞ み	デ イ サ ー ビ ス ほ ほ え み
		ゆったりリゾートサロン 青 梅	河 辺 デイサービスセンター
		青梅市高齢者在宅サービスセンター大洋園	青 梅 療 育 院
2 月	12 施設 延べ 14 回/ 1 居宅	カ ン ト リ ー ビ ラ 青 梅	杜 の 園
		デイサービスセンターみんなち日向和田	トータル・ライフ・ヘア・サポート華暖
		ニチイケアセンター河 辺	河 辺 デイサービスセンター
		青梅河辺温泉デイサービスセンター湯梅の郷	青 梅 複 合 型 ケアサービスセンター
		第 二 青 梅 園	滝ノ上デイサービスセンター
		地域ケアサポート館福わ家・グループホーム	地域ケアサポート館福わ家・小規模多機能ホーム
3 月	8 施設 延べ 14 回	成 蹊 園	カ ン ト リ ー ビ ラ 青 梅
		青 梅 白 寿 苑	第 二 青 梅 園
		ニチイケアセンター河 辺	滝ノ上デイサービスセンター
		デイサービスセンターたんぼぼ第2	デ イ サ ー ビ ス セ ン タ ー た ん ぼ ぼ
合計	108 施設 延べ 159 回 1 居宅		

4 相談苦情受理状況

別紙 7 のとおり

5 事故発生時の報告状況

別紙 8 のとおり

717	12.3%	732	12.6%	733	12.9%	760	12.9%	764	12.9%	736	12.8%	770	13.0%	776	13.0%	781	13.1%	794	13.3%	808
734	13.3%	725	13.1%	713	12.8%	717	12.8%	712	12.6%	716	12.7%	706	12.4%	701	12.3%	705	12.4%	699	12.3%	705
▲ 17	▲ 1.0%	7	▲ 0.6%	40	0.0%	43	0.1%	52	0.3%	42	0.2%	64	0.5%	75	0.7%	76	0.7%	95	1.0%	103
823	14.3%	823	14.2%	834	14.2%	848	14.4%	855	14.5%	848	14.3%	862	14.5%	871	14.6%	882	14.7%	879	14.7%	870
822	14.9%	841	15.2%	826	14.9%	840	15.0%	844	15.0%	843	14.9%	842	14.8%	829	14.6%	828	14.6%	819	14.5%	834
1	▲ 0.6%	▲ 18	▲ 1.1%	8	▲ 0.6%	8	▲ 0.6%	11	▲ 0.5%	5	▲ 0.6%	20	▲ 0.3%	42	0.0%	54	0.2%	60	0.3%	36
1,037	18.0%	1,045	18.1%	1,028	17.6%	1,028	17.5%	1,010	17.1%	1,030	17.4%	1,030	17.4%	1,026	17.2%	1,015	17.0%	1,023	17.2%	1,028
956	17.4%	963	17.4%	995	17.9%	997	17.8%	993	17.6%	996	17.6%	1,002	17.7%	1,010	17.8%	1,007	17.7%	1,007	17.8%	1,016
81	0.7%	82	0.7%	33	▲ 0.3%	31	▲ 0.4%	17	▲ 0.6%	34	▲ 0.2%	28	▲ 0.3%	16	▲ 0.6%	8	▲ 0.7%	16	▲ 0.6%	12
910	15.8%	899	15.5%	897	15.3%	897	15.2%	914	15.4%	906	15.3%	904	15.2%	909	15.2%	905	15.1%	892	15.0%	887
837	15.2%	828	15.0%	834	15.0%	835	14.9%	861	15.3%	868	15.3%	883	15.6%	891	15.7%	899	15.8%	916	16.2%	917
73	0.6%	71	0.4%	63	0.3%	62	0.3%	53	0.2%	38	▲ 0.0%	21	▲ 0.3%	18	▲ 0.4%	6	▲ 0.7%	▲ 24	▲ 1.2%	▲ 30
731	12.7%	749	12.9%	778	13.3%	779	13.2%	794	13.4%	797	13.5%	789	13.3%	794	13.3%	803	13.4%	803	13.5%	802
714	13.0%	721	13.1%	732	13.2%	745	13.3%	733	13.0%	737	13.0%	740	13.0%	744	13.1%	739	13.0%	739	13.0%	718
17	▲ 0.3%	28	▲ 0.1%	46	0.1%	34	▲ 0.1%	61	0.4%	60	0.4%	49	0.2%	50	0.2%	64	0.4%	64	0.4%	84
903	15.7%	919	15.8%	922	15.7%	933	15.9%	928	15.7%	921	15.6%	931	15.7%	933	15.6%	936	15.7%	926	15.5%	921
845	15.3%	860	15.6%	867	15.6%	860	15.4%	875	15.5%	882	15.6%	881	15.5%	892	15.7%	896	15.8%	878	15.5%	890
58	0.4%	59	0.3%	55	0.1%	73	0.5%	53	0.2%	39	▲ 0.0%	50	0.1%	41	▲ 0.0%	40	▲ 0.1%	48	0.0%	31
629	10.9%	640	11.0%	643	11.0%	637	10.8%	651	11.0%	656	11.1%	650	11.0%	653	11.0%	658	11.0%	643	10.8%	645
595	10.8%	586	10.6%	590	10.6%	593	10.6%	615	10.9%	615	10.9%	617	10.9%	617	10.9%	612	10.9%	607	10.7%	619
34	0.1%	54	0.4%	53	0.4%	44	0.2%	36	0.1%	41	0.2%	33	0.1%	36	0.1%	46	0.1%	36	0.1%	26
5,750	100%	5,807	100%	5,855	100%	5,882	100%	5,916	100%	5,916	100%	5,936	100%	5,962	100%	5,980	100%	5,960	100%	5,961
5,503	100%	5,524	100%	5,557	100%	5,587	100%	5,633	100%	5,657	100%	5,671	100%	5,684	100%	5,686	100%	5,665	100%	5,699
247	—	283	—	298	—	295	—	283	—	259	—	265	—	278	—	294	—	295	—	262
15.3%		15.4%		15.5%		15.5%		15.6%		15.6%		15.6%		15.7%		15.7%		15.6%		15.6%
14.9%		14.9%		15.0%		15.1%		15.1%		15.2%		15.2%		15.2%		15.2%		15.1%		15.1%

※出現率＝認定者数（1号認定者数＋2号認定者数）／第

【表】要支援・要介護度別認定者等の推計

時点の数値としています）

人数	構成比
707	12.0%
807	13.9%
894	15.1%
743	12.8%
1,041	17.6%
868	15.0%
908	15.4%
1037	17.9%
779	13.2%
792	13.7%
941	15.9%
958	16.6%

【参考】東京都 各年度とも1月末時点

要介護・要支援等認定者数（東京都1月末時点）		人数	構成比
要支援1	H30	94,035	15.5%
	H29	91,134	15.4%
要支援2	H30	78,638	13.0%
	H29	76,215	12.9%
要介護1	H30	121,873	20.3%
	H29	118,601	20.2%
要介護2	H30	102,621	17.0%
	H29	99,923	16.9%
要介護3	H30	76,166	12.6%
	H29	74,761	12.7%
要介護4	H30	72,165	11.9%
	H29	70,892	12.0%

	17,451,579	50.0%	4.2%	17,463,404	50.0%	4.2%	17,468,141	49.9%	4.3%	17,468,465	49.9%	4.3%	17,455,237	49.8%	4.3%	
)	17,468,400	50.0%	31.9%	17,485,284	50.0%	32.0%	17,507,088	50.1%	32.1%	17,545,045	50.1%	32.1%	17,594,889	50.2%	32.1%	
+	34,455,715	100.0%	18.0%	34,488,542	100.0%	18.0%	34,524,145	100.0%	18.1%	34,571,857	100.0%	18.1%	34,617,011	100.0%	18.1%	
)	17,466,032	50.7%	4.3%	17,473,974	50.7%	4.3%	17,480,937	50.6%	4.3%	17,486,533	50.6%	4.3%	17,489,145	50.5%	4.3%	
)	16,989,683	49.3%	32.8%	17,014,568	49.3%	32.1%	17,043,208	49.4%	32.2%	17,085,324	49.4%	32.2%	17,127,866	49.5%	32.2%	
+	3,100,998	100.0%	18.8%	3,102,172	100.0%	18.8%	3,104,084	100.0%	18.9%	3,106,430	100.0%	18.9%	3,108,539	100.0%	19.0%	
)	1,524,822	49.2%	4.7%	1,524,224	49.1%	4.7%	1,523,664	49.1%	4.7%	1,521,951	49.0%	4.7%	1,518,982	48.9%	4.7%	
)	1,576,176	50.8%	32.4%	1,577,948	50.9%	32.4%	1,580,420	50.9%	32.6%	1,584,479	51.0%	32.6%	1,589,557	51.1%	32.6%	
+	3,068,969	100.0%	18.4%	3,071,287	100.0%	18.4%	3,073,621	100.0%	18.5%	3,077,507	100.0%	18.5%	3,080,926	100.0%	18.6%	
)	1,541,949	50.2%	4.7%	1,541,906	50.2%	4.7%	1,541,399	50.1%	4.7%	1,540,826	50.1%	4.7%	1,539,907	50.0%	4.7%	
)	1,527,020	49.8%	32.2%	1,529,381	49.8%	32.3%	1,532,222	49.9%	32.4%	1,536,681	49.9%	32.4%	1,541,019	50.0%	32.5%	
+	37,697	100.0%	14.9%	37,700	100.0%	15.0%	37,803	100.0%	15.1%	37,848	100.0%	15.1%	37,926	100.0%	15.2%	
)	20,481	54.3%	4.1%	20,483	54.3%	4.1%	20,457	54.1%	4.1%	20,408	53.9%	4.1%	20,374	53.7%	4.0%	
)	17,216	45.7%	27.7%	17,217	45.7%	28.0%	17,346	45.9%	28.1%	17,440	46.1%	28.1%	17,552	46.3%	28.1%	
+	36,861	100.0%	14.5%	36,955	100.0%	14.5%	37,033	100.0%	14.6%	37,114	100.0%	14.6%	37,185	100.0%	14.7%	
)	20,467	55.5%	3.8%	20,517	55.5%	3.8%	20,549	55.5%	3.9%	20,544	55.4%	3.9%	20,547	55.3%	4.0%	
)	16,394	44.5%	27.8%	16,438	44.5%	27.7%	16,484	44.5%	27.8%	16,570	44.6%	27.9%	16,638	44.7%	27.9%	
	10月			11月			12月			1月			2月			
	人数	構成比	出現率	人数	構成比	出現率	人数	構成比	出現率	人数	構成比	出現率	人数	構成比	出現率	
+	35,099,242	100.0%	18.3%	35,115,511	100.0%	18.3%	35,142,542	100.0%	18.3%	35,180,059	100.0%	18.3%	0	0.0%		
)	17,403,062	49.6%	4.3%	17,380,398	49.5%	4.3%	17,371,394	49.4%	4.3%	17,348,971	49.3%	4.2%				
)	17,696,180	50.4%	32.1%	17,735,113	50.5%	32.1%	17,771,148	50.6%	32.1%	17,831,088	50.7%	31.9%				
+	34,700,178	100.0%	18.1%	34,724,954	100.0%	18.1%	34,753,056	100.0%	18.1%	34,798,824	100.0%	18.0%	34,835,335	100.0%	18.0%	
)	17,490,038	50.4%	4.3%	17,485,624	50.4%	4.3%	17,487,926	50.3%	4.3%	17,479,158	50.2%	4.2%	17,469,228	50.1%	4.2%	
)	17,210,140	49.6%	32.2%	17,239,330	49.6%	32.1%	17,265,130	49.7%	32.1%	17,319,666	49.8%	31.9%	17,366,107	49.9%	31.8%	
+	3,111,561	100.0%	19.0%	3,112,441	100.0%	19.1%	3,114,623	100.0%	19.1%	3,115,904	100.0%	19.0%	0	0.0%		
)	1,511,059	48.6%	4.7%	1,507,407	48.4%	4.7%	1,505,219	48.3%	4.7%	1,500,440	48.2%	4.7%				
)	1,600,502	51.4%	32.6%	1,605,034	51.6%	32.6%	1,609,404	51.7%	32.5%	1,615,464	51.8%	32.3%				
+	3,087,095	100.0%	18.7%	3,088,565	100.0%	18.7%	3,090,671	100.0%	18.7%	3,093,161	100.0%	18.7%	3,095,013	100.0%	18.7%	
)	1,537,349	49.8%	4.7%	1,535,365	49.7%	4.7%	1,534,285	49.6%	4.7%	1,531,255	49.5%	4.7%	1,528,649	49.4%	4.7%	
)	1,549,746	50.2%	32.5%	1,553,200	50.3%	32.5%	1,556,386	50.4%	32.5%	1,561,906	50.5%	32.4%	1,566,364	50.6%	32.3%	
+	38,022	100.0%	15.2%	38,023	100.0%	15.2%	38,073	100.0%	15.3%	38,098	100.0%	15.2%	38,123	100.0%	15.2%	
)	20,292	53.4%	4.0%	20,210	53.2%	4.0%	20,184	53.0%	4.1%	20,104	52.8%	4.0%	20,057	52.6%	4.1%	

(3) 申請件数等の月別集計 (平成31年3月31日現在)

		4月	5月	6月	7月	8月	9月
申請件数 (件)	H30	484	445	492	527	489	453
	H29	476	492	534	476	570	526
認定調査数 (件)	H30	412	478	462	494	474	436
	H29	451	458	510	464	512	529
審査判定数 (件)	H30	480	559	493	521	505	395
	H29	469	484	522	519	560	478
変更率 (%)	H30	11.9%	11.1%	11.9%	10.9%	10.4%	10.4%
	H29	10.1%	10.4%	8.7%	8.5%	9.2%	9.4%
認定結果通知 平均日数 (日)	H30	35.1	35.7	28.2	26.6	27.3	26.4
	H29	36.3	36.5	31.7	32.3	30.6	30.0

		10月	11月	12月	1月	2月	3月	計
申請件数 (件)	H30	491	425	508	536	523	510	5,883
	H29	468	499	564	583	471	509	6,168
認定調査数 (件)	H30	464	395	491	505	497	503	5,611
	H29	529	442	559	548	487	478	5,967
審査判定数 (件)	H30	482	450	398	480	439	517	5,719
	H29	559	477	456	440	480	520	5,964
変更率 (%)	H30	10.1%	9.7%	10.0%	10.1%	10.2%	10.4%	—
	H29	9.6%	9.6%	9.9%	10.1%	10.2%	10.1%	—
認定結果通知 平均日数 (日)	H30	29.0	27.9	27.7	34.4	33.7	33.4	30.6 (※2)
	H29	30.2	27.9	25.6	38.3	35.3	36.4	32.5 (※3)

※1 変更率は、「要支援2」と「要介護1」を、同じ段階区分として集計しています。

※2・※3は、年間の認定結果通知平均日数です

(4) 審査判定内訳 (件) (平成31年3月31日現在)

	4月	5月	6月	7月	8月	9月	10月	11月	12月	1月	2月	3月	合計
非該当	7	12	17	12	14	10	15	15	13	12	9	12	148
要支援1	54	62	63	58	63	48	49	53	45	51	53	69	668
要支援2	62	82	62	57	50	42	52	80	38	59	49	60	693
要介護1	89	94	79	92	86	90	93	69	59	102	80	85	1,018
要介護2	65	76	70	85	71	52	71	58	70	73	65	86	842
要介護3	58	75	71	64	61	51	69	48	61	50	63	62	733
要介護4	82	91	74	88	77	50	63	79	62	71	66	72	875
要介護5	63	67	57	65	83	52	70	48	50	62	54	71	742
計	480	559	493	521	505	395	482	450	398	480	439	517	5,719

H30	200,824	201,551	※	640	※	643	※	129	24,330	30,272	17,870	24,077	18,189	20,836	20,170	19,350	16,792	
H29	205,525	192,526	※	633	※	757	※	156	22,309	35,314	19,713	23,933	20,430	21,307	20,924	21,288	17,433	4,453
H30	2,287,035	2,299,077		640		342,898		△ 632	367,697	26,493	383,128	19,867	371,188	19,647	371,346	17,889	365,636	
H29	2,139,008	2,156,988		633		327,668		146	351,231	32,648	333,244	23,841	350,043	20,328	349,670	20,187	344,657	3,438
H30	8,429	48,046		481		489		1,620	1,745	1,412	759	1,296	443	838	888	727	323	
H29	9,202	50,195		579		790		1,151	468	565	193	438	684	459	433	564	772	0
H30	2,086,211	2,097,526		0		342,255		△ 761	343,367	△ 3,779	365,257	△ 4,210	352,999	△ 1,189	351,176	△ 1,462	348,844	
H29	1,933,483	1,964,462		0		326,911		△ 11	328,923	△ 2,665	313,531	△ 92	329,614	△ 980	328,746	△ 1,101	327,224	△ 1,015
H30	209,253	249,597		1,121		1,132		1,749	26,075	31,684	18,630	25,373	18,632	21,674	21,057	20,077	17,115	
H29	214,727	242,721		1,212		1,547		1,307	22,776	35,878	19,905	24,371	21,114	21,766	21,356	21,852	18,205	4,453
H30	2,295,464	2,347,123		1,121		343,387		988	369,442	27,905	383,887	21,163	371,631	20,485	372,233	18,615	365,958	
H29	2,148,210	2,207,183		1,212		328,457		1,297	351,699	33,213	333,437	24,279	350,728	20,786	350,102	20,751	345,429	3,438

は7月から第1期の納期がはじまるため、4月、5月、6月分は前年度相当分。ただし、財務会計上は当該年度の調定として処理します。賦課決定が新年度（4月以降）であるためです。
る者 ⇒ 3月以前に転入した者（所得調査を行ったのちに賦課決定します。）や遅れて税の申告をした者

分	予算額	調定額	月 別 収 入 済 額 (月末値)												
			4月	5月	6月	7月	8月	9月	10月	11月	12月	1月	2月	3月	4月
H30	1	106	13	15	33	13	14	4	14	0	8	15	10	17	
H29	1	-	-	-	-	-	-	-	-	-	-	3	17	34	3

2,727	2,760	2,803	2,858	2,832	2,829	2,869	2,839	2,875	2,886	2,898	2,760	33,936
2,856	2,828	2,903	2,914	2,866	2,856	2,839	2,847	2,837	2,817	2,755	2,704	34,022
471	478	514	525	510	506	513	515	512	523	506	508	6,081
415	434	450	454	469	451	475	493	492	490	491	479	5,593
1,213	1,213	1,220	1,239	1,256	1,195	1,257	1,304	1,261	1,309	1,331	1,309	15,107
1,192	1,191	1,199	1,202	1,205	1,197	1,211	1,209	1,207	1,219	1,216	1,203	14,451
839	834	853	871	872	827	890	928	893	933	953	936	10,629
844	848	852	860	861	850	852	851	852	852	846	834	10,202
281	284	277	286	295	288	290	291	282	286	300	294	3,454
254	254	252	248	248	252	261	262	263	279	279	281	3,133
96	99	97	91	89	83	82	93	91	93	83	84	1,081
96	95	99	99	99	98	100	98	96	90	95	91	1,156
4,411	4,451	4,537	4,622	4,598	4,530	4,639	4,658	4,648	4,718	4,735	4,577	55,124
4,463	4,453	4,552	4,570	4,540	4,504	4,525	4,549	4,536	4,526	4,462	4,386	54,066

(単位：円)

4月	5月	6月	7月	8月	9月	10月	11月	12月	1月	2月	3月	年間計	(A)年間計(
216,492,814	208,813,802	225,578,145	223,431,880	224,175,934	226,352,718	216,244,750	228,884,779	226,084,329	216,277,730	212,905,810	206,893,106	2,632,135,797	2,632,135,797
206,221,116	204,695,707	216,604,903	220,964,078	216,196,323	216,775,042	213,470,312	213,372,227	208,617,182	209,406,424	195,571,887	194,716,655	2,516,611,856	2,516,611,856
63,081,902	64,345,640	69,217,078	69,253,357	66,838,685	69,584,701	66,827,639	70,529,528	69,470,367	67,847,443	64,171,800	63,066,828	804,234,968	804,234,968
58,873,515	60,251,391	64,257,760	62,317,564	64,185,629	63,438,308	64,634,329	67,121,994	66,690,387	66,568,782	62,472,871	57,539,119	758,351,649	758,351,649
327,124,389	330,057,653	343,394,573	331,849,281	348,903,100	336,042,718	351,333,871	350,787,112	326,137,556	363,302,081	342,347,994	309,785,016	4,061,065,344	4,061,065,344
315,924,773	311,190,470	320,049,549	315,244,137	323,401,794	321,986,231	316,485,974	329,540,803	315,537,722	326,321,693	325,208,509	292,963,637	3,813,855,292	3,813,855,292
908,972	1,293,255	920,601	1,256,813	587,834	1,171,358	1,308,254	1,322,409	732,154	1,119,037	991,519	673,616	12,285,822	12,285,822
943,286	857,493	908,372	964,448	1,020,697	744,632	1,204,160	1,279,081	762,474	1,126,827	659,337	719,190	11,189,997	11,189,997
2,863,595	3,644,520	3,061,975	3,943,515	3,442,852	4,214,452	5,170,017	3,409,332	1,932,001	5,053,570	2,486,881	2,812,302	42,035,012	42,035,012
3,268,517	3,371,322	4,351,661	3,746,518	2,616,525	3,303,387	3,535,323	2,393,216	4,207,186	5,440,854	3,532,238	3,362,463	43,129,210	43,129,210
30,044,947	31,936,996	32,070,591	32,227,401	32,234,635	31,650,670	32,815,543	32,605,396	32,880,079	32,684,835	32,072,977	31,593,616	384,817,686	384,817,686
29,563,526	29,401,001	30,050,942	30,717,840	30,431,435	30,201,291	29,161,629	30,336,270	31,007,928	31,820,481	30,423,610	29,821,586	362,937,539	362,937,539
559,980	559,860	577,680	587,760	584,820	574,980	594,840	587,940	596,700	595,740	592,200	581,100	6,993,600	6,993,600
574,380	578,100	584,580	594,780	584,280	575,520	578,940	575,940	576,720	569,340	563,460	552,840	6,908,880	6,908,880
13,575,429	16,964,276	17,172,371	18,533,931	18,064,796	18,974,957	20,461,338	20,310,235	20,931,811	20,795,672	20,877,026	20,612,189	227,274,031	227,274,031
13,600,288	16,663,580	16,442,744	18,033,207	18,205,393	18,139,211	18,084,481	16,669,851	17,212,340	16,307,623	17,408,378	16,745,945	203,513,041	203,513,041
2,602,380	16,342,512	1,752,565	1,513,532	420,553	478,264	195,026	31,127	140,934	55,919	0	31,367	23,564,179	23,564,179

事業所	8	在宅ケア風車	13	三慶居宅介護支援事業所	13
	6	滝ノ上居宅介護支援事業所	10	ケアブラザ青梅	12
介護支援事業所	5	(有)アイケアサービス青梅	7	(有)アイケアサービス青梅	10
特定居宅介護支援事業所	5	ケアサービスホルン・居宅	6	けあぶらんふくろう居宅介護支援事業所	10
	5	ケアサービスつくしんぼ	6	在宅ケア風車	10
介護支援事業所	4	ケアブラザ青梅	5	リバーバレス青梅	10
	4	けあぶらんふくろう居宅介護支援事業所	4	トータルライフヘアサポート華暖	10
	4	東青梅居宅介護支援事業所	4	大洋園居宅介護支援事業所	9
	4	大洋園居宅介護支援事業所	3	ケアプランニングはればれ	9
支援事業所	3	ケアサービスこすも居宅介護支援事業所	3	大久野病院居宅介護支援事業所	7
	3	ここひろケアプラン	3	ここひろケアプラン	5
	3	あずみ苑グランデ青梅	3	ケアサービスつくしんぼ	5
事業所	3	三慶居宅介護支援事業所	3	滝ノ上居宅介護支援事務所	5
	3	第2カントリービラ青梅	3	博仁会ケアサポートセンターひまわり	4
	3	ケアプランあいね	3	ライフサポートプラン思いのまま	4
のみま	3	指定居宅支援事業所 ライズ	3	ケアサービスこすも居宅介護支援事業所	3
	3	介護センターみらい	3	ケアサービス・ポッポ	3
	2	ライフサポートプラン思いのまま	2	ケアプランあいね	3
苑	2	(医)岩尾会 すえひろ指定居宅介護支援事業所	1	居宅介護支援事業所今井苑	3
	2	ケアマネジメントサービスI-Me(アイミー)	1	みとも居宅介護支援事業所	2
所	2	よつばケアプランセンター	1	指定居宅介護支援事業所ライズ	2
みえん	2	二本木交茶点	1	ケアプランねこのて	2
	2	ケアプランセンターオリーブ	1	第2カントリービラ青梅	1
華暖	1	居宅介護支援事業所今井苑	1	飯能リハビリ館	1
	1	草花ケアサポート	1	西多摩あおいホームケアサービス	1
ブ	1	二俣尾幸廻堂	1	あずみ苑グランデ青梅	1
し	1	ケアプランニングはればれ	1	ふそうケアサービス介護支援事業所	1
し	1	社の園居宅介護支援事業所	1	ケアプランオフィスしんしん	1
サポートセンター	1	楓ケアプランセンター		東青梅居宅介護支援事業所	
		トータルケアシステム 蘭風園		けんちの苑みずほ指定居宅介護支援事業所	
ン		ケアプランぶどうの木		ケアマネジメントサービスI-Me(アイミー)	
		ケアサービス・ポッポ		二本木交茶点	
かさわ		みとも		ケアプランセンターオリーブ	
支援事業所		ケアプランセンターのぞみ		和光園居宅介護支援事業所	
ーひまわり		博仁会ケアサポートセンターひまわり		昭和郷	
業所		高齢者在宅サービスセンターみずほ		居宅介護支援事業所モアナケア	
		居宅介護支援事業所あゆみえん		(社)梅の樹会 在宅介護支援センターフラワープラム	
		(株)葵ヘルパーセンター西多摩事業所		ウェルネス居宅介護支援事業所	
		(株)ケアサービスひかり ひかり指定居宅介護支援事業所		ケアプランぶどうの木	
かり指定居宅介護支援事業所		はまゆう武蔵村山		八王子介護センター	
所		ハッピー久米川		高齢者在宅サービスセンターみずほ	
		白丸ケアセンター		介護サービスセンター南聖園	
支援センターフラワープラム		ジャパンケア東村山本町		アシストケアプランセンター昭島	
		オフィスひつじ		ニチイケアセンターあきる野	
多摩事業所		あずみ苑グランデ平沢		ケアサービスホルン居宅	
野		(社)梅の樹会 在宅介護支援センターフラワープラム		居宅介護支援事業所七福神	
				ちがねのケアセンター	

4 相談苦情受理状況(平成30年4月～平成31年3月)

1 月別受付件数 (件)

月	H29	H30	都全体(H30)
4月	2	2	692
5月	2	0	226
6月	2	2	230
7月	5	5	1,212
8月	2	2	235
9月	1	3	194
10月	1	3	229
11月	0	2	207
12月	2	2	212
1月	2	3	184
2月	2	3	—
3月	4	4	—
計	25	31	3,621

2 分類 (件)

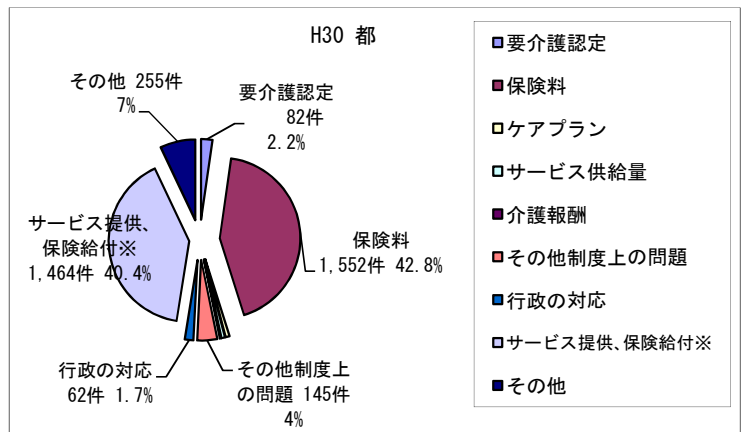
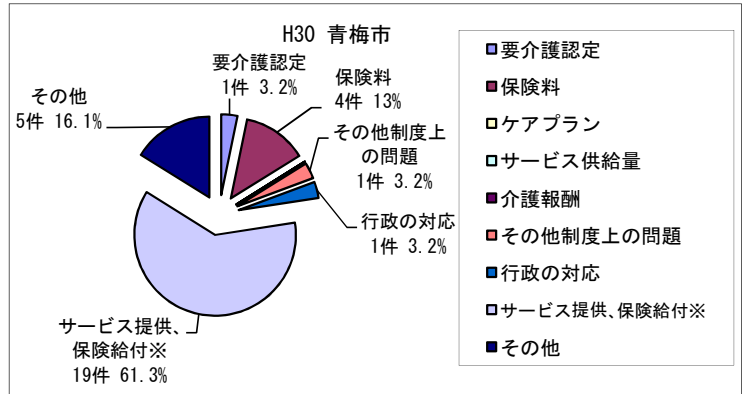
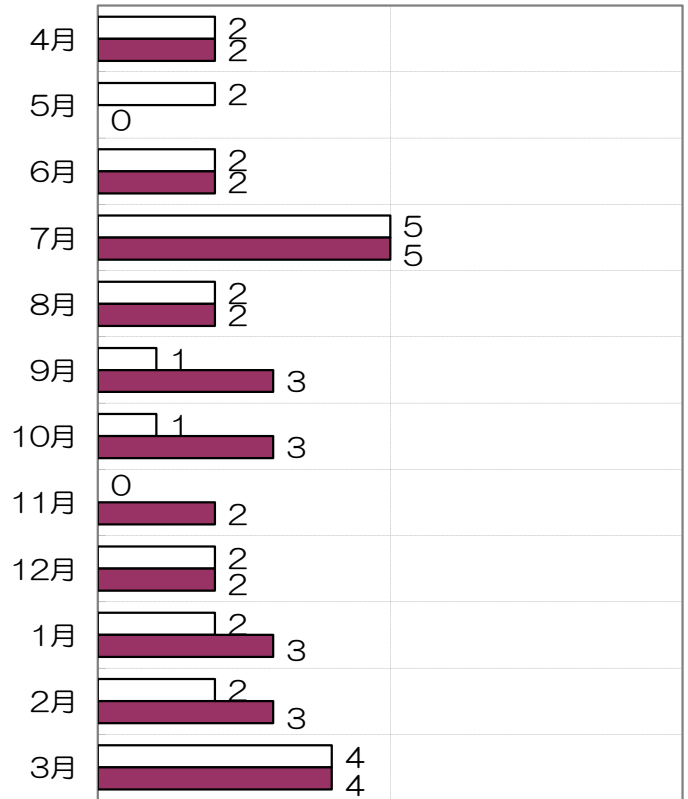
	H29	H30	都全体(H30)
要介護認定	0	1	82
保険料	3	4	1,552
ケアプラン	0	0	28
サービス供給量	0	0	25
介護報酬	0	0	8
その他制度上の問題	2	1	145
行政の対応	0	1	62
サービス提供、保険給付※	18	19	1,464
その他	2	5	255
計	25	31	3,621

※2の分類がサービス提供、保険給付の場合の苦情内容

2-1 苦情内容 (件)

	H29	H30	都全体(H30)
サービスの質	4	4	569
従事者の態度	1	4	243
管理者等の対応	2	5	126
説明・情報の不足	5	2	237
具体的な被害・損害	5	2	95
利用者負担	0	1	34
契約・手続関係	0	0	77
その他	1	1	83
計	18	19	1,464

月別受付件数
(白色はH29年度)



※2の分類がサービス提供、保険給付の場合のサービスの種類

2-2 サービスの種類 (件)

介護サービス	H29	H30	都全体(H30)
居宅介護支援	4	2	304
訪問介護	0	2	165
訪問入浴介護	0	0	5
訪問看護	0	0	58
訪問リハビリテーション	0	0	4
居宅療養管理指導	0	0	21
通所介護	2	0	144
通所リハビリテーション	1	0	23
短期入所生活介護	1	1	76
短期入所療養介護(老)	0	0	11
短期入所療養介護(病)	0	0	0
短期入所療養介護(院)			0
特定施設入居者生活介護(短期以外)	0	0	126
特定施設入居者生活介護(短期)	0	0	13
福祉用具貸与	0	0	7
特定福祉用具販売	0	0	3
住宅改修費	1	0	8
介護老人福祉施設	9	6	159
介護老人保健施設	0	2	115
介護療養型医療施設	0	1	18
介護医療院			0
定期巡回・随時対応型訪問介護看護			2
夜間対応型訪問介護			0
地域密着型通所介護	0	0	25
認知症対応型通所介護	0	0	2
小規模多機能型居宅介護(短期以外)	0	2	17
小規模多機能型居宅介護(短期)	0	0	1
認知症対応型共同生活介護(短期以外)	0	0	36
認知症対応型共同生活介護(短期)			0
地域密着型特定施設入居者生活介護(短期以外)			2
地域密着型特定施設入居者生活介護(短期)			0
地域密着型介護老人福祉施設入所者生活介護			8
看護小規模多機能型居宅介護(短期以外)	0	2	6
看護小規模多機能型居宅介護(短期)	0	0	0
小計(1)	18	18	1,359

3 東京都介護保険審査会

への不服申立て件数 (件)

区分	H29	H30	都全体
要介護認定に関すること	0	0	
介護保険料に関すること	0	0	
計	0	0	

(件)

介護予防サービス	H29	H30	都全体(H30)
介護予防支援	0	0	49
介護予防訪問介護	0	0	4
介護予防訪問入浴介護	0	0	1
介護予防訪問看護	0	0	1
介護予防訪問リハビリテーション	0	0	0
介護予防居宅療養管理指導	0	0	0
介護予防通所介護	0	0	4
介護予防通所リハビリテーション	0	0	4
介護予防短期入所生活介護	0	0	1
介護予防短期入所療養介護(老)	0	0	0
介護予防短期入所療養介護(病)	0	0	0
介護予防短期入所療養介護(院)			0
介護予防特定施設入居者生活介護	0	0	2
介護予防福祉用具貸与	0	0	0
特定介護予防福祉用具販売	0	0	1
介護予防住宅改修費	0	0	0
介護予防認知症対応型通所介護	0	0	0
介護予防小規模多機能型居宅介護(短期以外)	0	0	1
介護予防小規模多機能型居宅介護(短期)	0	0	0
介護予防認知症対応型共同生活介護(短期利用以外)	0	0	0
介護予防認知症対応型共同生活介護(短期利用)	0	0	0
小計(2)	0	0	68

(件)

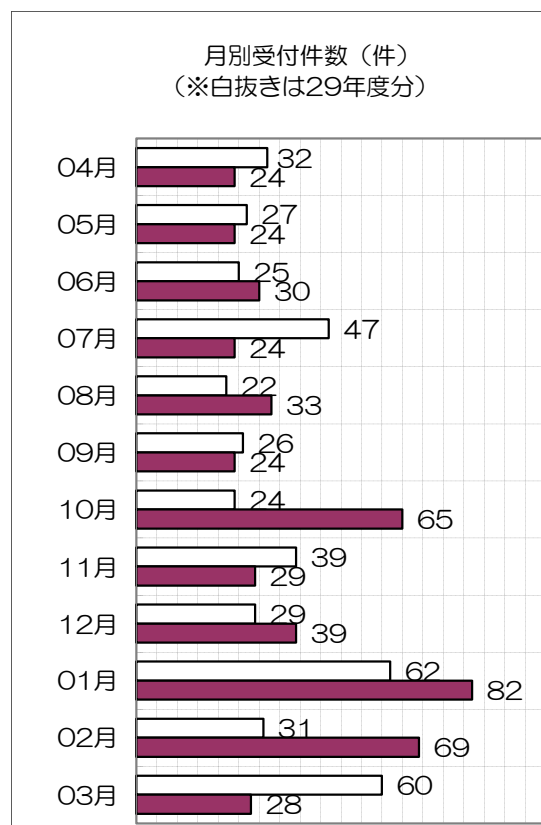
総合事業サービス	H29	H30	都全体(H30)
訪問型サービスA訪問型みなし	0	0	3
訪問型サービスA訪問型独自	0	0	6
訪問型サービスA訪問型定率	0	1	6
訪問型サービスA訪問型定額	0	0	0
訪問型サービスB			0
訪問型サービスC	0	0	0
訪問型サービスD			0
通所型サービスA通所型みなし	0	0	1
通所型サービスA通所型独自	0	0	8
通所型サービスA通所型定率	0	0	8
通所型サービスA通所型定額	0	0	0
通所型サービスB			0
通所型サービスC	0	0	0
生活支援配食定率			0
生活支援配食定額			0
生活支援見守定率			0
生活支援見守定額			0
生活支援・他定率			0
生活支援・他定額			0
介護予防ケアマネ	0	0	5
小計(3)	0	1	37
計【小計(1)～(3)】	18	19	1,464

5 事故発生時の報告状況

平成30年04月～平成31年3月

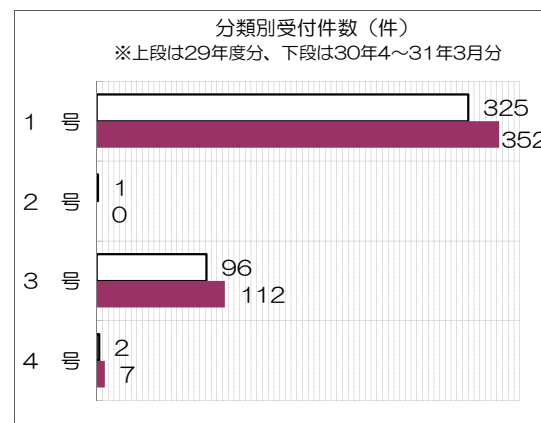
1 月別届出件数 (件)

	H29	H30
04月	32	24
05月	27	24
06月	25	30
07月	47	24
08月	22	33
09月	26	24
10月	24	65
11月	39	29
12月	29	39
01月	62	82
02月	31	69
03月	60	28
計	424	471



2 分類別届出件数 (件)

	H29	H30
1号	325	352
2号	1	0
3号	96	112
4号	2	7
計	424	471



* 分類 *

【1号】

介護サービス利用者に対する介護サービスの提供により発生した死亡または重傷等の入院加療等を必要とする事故

- ①ケガ等で医療機関で入院や治療を受けたもの
- ②誤飲が原因等で医療機関で入院や治療を受けたもの
- ③利用者等のトラブルで医療機関で入院や治療を受けたもの

【2号】

利用者に対する介護サービスの提供に伴う業務遂行により発生し、請求された損害賠償にかかる事故

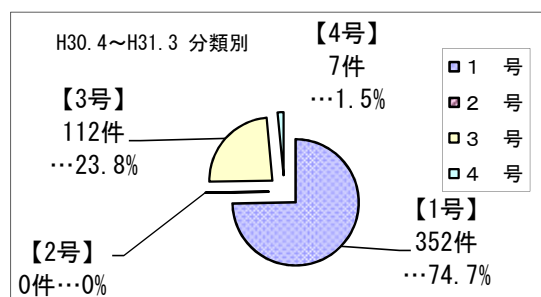
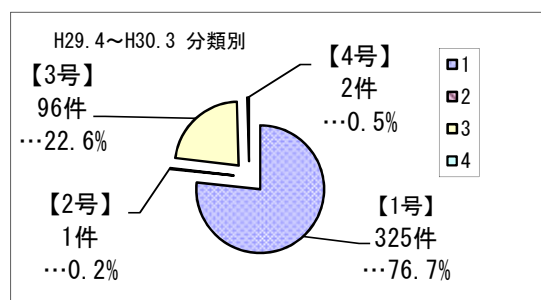
【3号】

食中毒、感染症等(結核、疥癬)で法令により保健所等へ通報が義務付けられている事由の事故

【4号】

その他市長が必要と認める事故

- ①従業員の法令違反
- ②不祥事等利用者の処遇に影響があるもの
- ③震災、風水害、火災等これに類する災害



青梅市地域包括支援センターの主な運営状況について

1 ケアプラン勉強会

(1) 開催回数

月	4	5	6	7	8	9	10	11	12	1	2	3	計
回数	8	8	8	8	8	8	8	8	8	8	8	8	96

(2) 場 所 本庁舎会議室

(3) 内 容 自立支援のケアプラン作成への指導、地域のケアマネジャーからの相談他

2 青梅市地域包括支援センター連絡会

(1) 開催日および内容

回	月 日	内 容
109	4月4日(水)	ケアマネジャー意見交換会について他
110	5月2日(水)	主任介護支援専門員意見交換会について他
111	6月6日(水)	民生児童委員高齢者研究部会との会議について他
112	7月3日(火)	認知症サポーター養成講座について他
113	8月1日(水)	ケアマネジャー勉強会について他
114	9月4日(火)	介護予防把握事業、アルツハイマー週間について他
115	10月3日(水)	おうめ生活サポーター養成講座について他
116	11月7日(水)	ケアマネジャー研修会について他
117	12月5日(水)	新任ケアマネジャー研修について他
118	1月10日(水)	介護・医療連携多職種ネットワーク連絡会について他
119	2月6日(水)	西多摩地区地域包括支援センター連絡会について他
120	3月6日(水)	介護サービス事業者連絡会について他

(2) 場 所 本庁舎会議室

3 介護予防講演会

(1) 開催日および内容

開催日	内容	講師	参加人数
8月2日(木)	「いつまでも元気は つらつ～みんなで！ 楽しく！元気に！～」	東京都健康長寿医療センター研究所 東京都介護予防推進支援センター 長大 淵 修 一	52
11月20日(火)	健康寿命&認知症& 終活～(生)老病死に 備えた自己点検のす すめ～	元厚生労働省参事官 石 黒 秀 喜	81

(2) 場 所 本庁舎会議室

4 高齢者クラブ健康づくりモデル事業

「高齢者クラブ介護予防ウォーキング」

- (1) 日 程 第1回目 9月20日(木)・21日(金)・10月1日(月)
第2回目 11月13日(火)・16日(金)・19日(月)

- (2) 場 所 沢井市民センター多目的室・柚木2丁目自治会館・河辺6
丁目自治会館

- (3) 内 容 運動機能測定およびウォーキング教室

- (4) 対 象 三田連合(沢井清涼会・二俣尾清涼会・御岳清涼会)・柚木
梅寿会・梨の木むつみ会

5 高齢者虐待防止ネットワーク連絡会

- (1) 日 時 3月29日(金) 午後1時30分

- (2) 場 所 本庁舎会議室

- (3) 内 容 「平成30年度青梅市高齢者虐待の状況について」

6 主任介護支援専門員連絡会

- (1) 日 時 5月15日(火) 午後2時

- (2) 場 所 本庁舎会議室

- (3) 内 容 「障がい者福祉課との連携について考える」他

7 ケアマネジャー意見交換会

- (1) 第1回

ア 日 時 6月15日(金) 午後2時

イ 場 所 本庁舎会議室

ウ 内 容 「障がい者福祉課との連携について考える」

(2) 第 2 回

ア 日 時 3 月 2 2 日 (金) 午後 2 時

イ 場 所 本庁舎会議室

ウ 内 容 「ケアプラン相談会の振り返りと今後の目標について」

8 ケアマネジャー勉強会

(1) 日 時 8 月 2 8 日 (火) 午後 2 時

(2) 場 所 本庁舎会議室

(3) 内 容 「障がい者福祉課との連携について」

～障がい福祉サービスから介護保険サービスへの移行が円滑に行われるために～

9 ケアマネジャー研修会

(1) 日 時 1 1 月 2 9 日 (木) 午後 2 時

(2) 場 所 福祉センター集会室

(3) 内 容 「高齢者の自殺予防～特徴とその対応の仕方～」

10 家族介護教室

開催日	会 場	内 容	委託事業者	参加人数
7 月 7 日 (土)	成木 5 丁目 自治会館	気を付けよう日常生活にひそむ落とし穴	医療法人財団 岩尾会	21
7 月 3 1 日 (火)	長渕市民セ ンター	はじめまして！訪問 診療・訪問看護です	医療法人社団 和風会	11
9 月 2 5 日 (火)	千ヶ瀬町自 治会館	薬の基礎知識とかかり つけ薬局の上手な 活用方法	医療法人社団 和風会	11
1 2 月 8 日 (土)	今寺 4・5 丁目自治会 館	歩行と健康～歩いて 心も体も元気に～	医療法人財団 岩尾会	14
1 月 2 2 日 (火)	青梅市民セ ンター	認知症予防講座～健 康でイキイキした暮 らしを続けるために ～	医療法人社団 和風会	12
1 月 2 6 日 (土)	野上町 2 丁 目自治会館	高齢者の日常生活で の注意点他	医療法人財団 岩尾会	18

1 1 青梅市介護サービス事業者連絡会

- (1) 日 時 3月8日(金) 午前9時30分～
 (2) 場 所 本庁舎会議室
 (3) 内 容 日本版BPSDケアプログラムの紹介他

1 2 青梅市アルツハイマー週間イベント

- (1) 日 時 9月25日(火)～9月28日(金)

日 時	イベント	場 所	内容・その他	参加人数
9月25日(火) ～28日(金)	認知症に関するパネル展示	本庁舎1階ホール	認知症に関するさまざまな情報提供等	—
9月25日(火) 10:30～12:00	講演会「生まれ育ったこの街でじいさんになること(認知症とともに)」	本庁舎会議室	講師(心のひろば井上信太郎氏)による講演	58
9月26日(水) 13:30～15:30	うめカフェ	本庁舎2階喫茶だんだん	認知症当事者と介護者の集い	4
9月27日(木) 10:00～15:00	もの忘れ相談会	本庁舎1階ホール	認知症タッチパネルによる頭の元気度チェックを実施	20

1 3 地域ケア会議

- (1) 開催日および内容

開催日	事例の内容	事例数
5月29日(火)	自己退院から在宅療養となった方への対応、関係機関連携のとり方について他	3事例
7月27日(金)	10年間支援継続し維持できているケースの今後の支援について他	3事例
9月27日(木)	アルコールに依存による体調不良を訴えることが多い方への対応について他	3事例
11月27日(火)	認知症で内服管理が困難な方への支援について他	3事例
1月31日(木)	障がい・多病世帯の方への対応・支援について他	3事例
3月27日(水)	交通が不便な地域における外出や活動への支援について他	3事例

- (2) 場 所 本庁舎会議室

1 4 青梅市地域包括支援センター業務集計表

別紙のとおり

	362	263	408	265	380	230	308	166	352	197	240	132	371	204	340	183	281	132	345	178	286	152	301	157
明	241	174	216	141	172	116	191	124	195	135	212	141	223	120	249	143	242	143	303	143	281	134	330	157
或	121	91	192	124	208	114	117	42	157	62	28	▲ 9	148	84	91	40	39	▲ 11	42	35	5	18	▲ 29	0
	777	639	971	759	747	532	909	714	1,005	789	874	671	1,149	859	772	485	704	372	710	376	718	305	691	274
明	559	469	644	510	578	428	593	460	741	487	553	352	623	388	543	373	527	319	473	280	541	345	744	485
或	218	170	327	249	169	104	316	254	264	302	321	319	526	471	229	112	177	53	237	96	177	▲ 40	▲ 53	▲ 211
	59	44	74	51	46	31	63	40	59	24	44	23	61	42	41	24	56	36	55	34	46	29	42	30
明	58	49	69	51	61	35	54	41	52	32	53	31	48	30	47	31	58	38	65	45	68	44	78	49
或	1	▲ 5	5	0	▲ 15	▲ 4	9	▲ 1	7	▲ 8	▲ 9	▲ 8	13	12	▲ 6	▲ 7	▲ 2	▲ 2	▲ 10	▲ 11	▲ 22	▲ 15	▲ 36	▲ 19
	15	2	18	3	20	2	15	2	25	16	10	1	12	4	14	4	20	3	26	13	17	8	23	3
明	42	9	21	3	10	2	10	1	10	0	9	0	4	0	9	1	11	2	7	0	8	0	12	1
或	▲ 27	▲ 7	▲ 3	0	10	0	5	1	15	16	1	1	8	4	5	3	9	1	19	13	9	8	11	2
	1,213	950	1,471	1,078	1,193	795	1,295	922	1,441	1,026	1,168	827	1,593	1,109	1,167	696	1,061	543	1,136	601	1,067	494	1,057	464
明	900	701	950	705	821	581	848	626	998	654	827	524	898	538	848	548	838	502	848	468	898	523	1,164	692
或	313	249	521	373	372	214	447	296	443	372	341	303	695	571	319	148	223	41	288	133	169	▲ 29	▲ 107	▲ 228

	4月		5月		6月		7月		8月		9月		10月		11月		12月		1月		2月		3月	
	延件数	实件数	延件数	实件数	延件数	实件数	延件数	实件数	延件数	实件数	延件数	实件数	延件数	实件数	延件数	实件数	延件数	实件数	延件数	实件数	延件数	实件数	延件数	实件数
	25	13	44	15	25	12	17	14	30	20	44	27	52	28	46	20	45	18	46	26	24	12	43	19
明	9	9	12	11	13	12	9	7	12	10	5	4	8	7	20	19	17	12	16	9	21	16	29	19
或	16	4	32	4	12	0	8	7	18	10	39	23	44	21	26	1	28	6	30	17	3	▲ 4	14	0
	648	621	785	733	584	530	733	672	834	744	701	558	955	828	586	440	564	347	600	362	522	272	493	249
明	458	421	455	431	342	337	420	394	544	411	420	321	420	325	384	317	332	278	319	235	365	295	535	454
或	190	200	330	302	242	193	313	278	290	333	281	237	535	503	202	123	232	69	281	127	157	▲ 23	▲ 42	▲ 205
	447	277	542	289	509	223	452	208	486	229	355	152	494	224	466	211	370	149	406	185	454	182	445	166
明	357	247	387	227	350	195	321	193	340	203	330	178	389	189	331	175	400	186	431	205	441	200	475	192
或	90	30	155	62	159	28	131	15	146	26	25	▲ 26	105	35	135	36	▲ 30	▲ 37	▲ 25	▲ 20	13	▲ 18	▲ 30	▲ 26
	1,120	911	1,371	1,037	1,118	765	1,202	894	1,350	993	1,100	737	1,501	1,080	1,098	671	979	514	1,052	573	1,000	466	981	434
明	824	677	854	669	705	544	750	594	896	624	755	503	817	521	735	511	749	476	766	449	827	511	1,039	665
或	296	234	517	368	413	221	452	300	454	369	345	234	684	559	363	160	230	38	286	124	173	▲ 45	▲ 58	▲ 231

	4月		5月		6月		7月		8月		9月		10月		11月		12月		1月		2月		3月	
	延件数	实件数	延件数	实件数	延件数	实件数	延件数	实件数	延件数	实件数	延件数	实件数	延件数	实件数	延件数	实件数	延件数	实件数	延件数	实件数	延件数	实件数	延件数	实件数
	20	6	6	2	18	3	13	5	20	3	9	1	7	2	3	1	8	2	10	3	5	0	11	2
明	2	1	3	2	20	7	22	4	15	5	5	2	31	3	16	0	33	8	12	1	7	2	21	1
或	18	5	3	0	▲ 2	▲ 4	▲ 9	1	5	▲ 2	4	▲ 1	▲ 24	▲ 1	▲ 13	1	▲ 25	▲ 6	▲ 2	2	▲ 2	▲ 2	▲ 10	1
	14	2	17	2	9	2	15	4	16	2	16	3	17	4	14	1	21	5	14	1	15	5	3	0
明	7	3	1	1	15	4	8	1	9	3	6	1	5	1	8	0	2	2	9	1	11	1	15	1
或	7	▲ 1	16	1	▲ 6	▲ 2	7	3	7	▲ 1	10	2	12	3	6	1	19	3	5	0	4	4	▲ 12	▲ 1
	2	2	0	0	1	1	0	0	0	0	0	0	0	0	0	0	0	0	0	0	0	0	0	0
明	1	0	0	0	0	0	0	0	0	0	0	0	0	0	0	0	0	0	0	0	0	0	0	0
或	1	2	0	0	1	1	0	0	0	0	0	0	0	0	0	0	0	0	0	0	0	0	0	0
	0	0	1	0	0	0	0	0	2	2	3	1	2	0	0	0	0	0	0	0	0	0	1	0
明	14	0	14	1	21	1	12	0	17	0	0	0	0	0	0	0	0	0	0	0	0	0	1	0
或	▲ 14	0	▲ 13	▲ 1	▲ 21	▲ 1	▲ 12	0	▲ 15	2	3	1	2	0	0	0	0	0	0	0	0	0	0	0
	36	10	24	4	28	6	28	9	38	7	28	5	26	6	17	2	29	7	24	4	20	5	15	2
明	24	4	18	4	56	12	42	5	41	8	11	3	36	4	24	0	35	10	21	2	18	3	37	2
或	12	6	6	0	▲ 28	▲ 6	▲ 14	4	▲ 3	▲ 1	17	2	▲ 10	2	▲ 7	2	▲ 6	▲ 3	3	2	2	2	▲ 22	0

0	2	2	3	1	2	3	1	3	1	3	5	1	3	1	3	5	1	3	5	1	3	5	1	3	5	
4	2	0	5	2	1	3	2	4	1	3	4	1	3	4	1	3	4	1	3	4	1	3	4	1	3	4
▲4	▲3	2	▲2	▲1	1	▲2	▲1	▲2	▲1	0	▲5	5	▲8													
10	7	3	3	3	4	3	3	3	3	3	2	4	9													
0	0	0	0	0	0	0	0	0	0	0	0	0	0	0	0	0	0	0	0	0	0	0	0	0	0	
10	7	3	3	3	4	3	4	3	3	3	2	4	9													
16	20	15	11	10	10	10	10	14	7	6	13	11														
16	25	16	11	12	9	15	18	8	19	5	22															
0	▲5	▲1	0	▲2	1	▲5	▲4	▲1	▲13	8	▲11															

ト（地域包括支援センター分）

	4月		5月		6月		7月		8月		9月		10月		11月		12月		1月		2月		3月	
	新規	継続	新規	継続	新規	継続	新規	継続	新規	継続	新規	継続	新規	継続	新規	継続	新規	継続	新規	継続	新規	継続	新規	継続
	4	112	7	123	8	112	10	114	6	122	4	125	7	123	1	127	3	128	2	124	5	118	3	116
	1	6	2	28	7	29	3	39	14	47	9	55	7	71	7	79	4	89	6	89	4	95	5	109
	3	106	5	95	1	83	7	75	▲8	75	▲5	70	0	52	▲6	48	▲1	39	▲4	35	1	23	▲2	7
	12	55	14	55	13	59	15	58	3	72	11	69	2	74	3	67	8	70	5	71	3	70	6	71
	0	0	4	0	17	3	4	14	3	14	19	37	6	36	11	45	13	55	8	62	4	65	6	67
	12	55	10	55	▲4	56	11	44	0	58	▲8	32	▲4	38	▲8	22	▲5	15	▲3	9	▲1	5	0	4
	16	167	21	178	21	171	25	172	9	194	15	194	9	197	4	194	11	198	7	195	8	188	9	187
	1	6	6	28	24	32	7	53	17	61	28	92	13	107	18	124	17	144	14	151	8	160	11	176
	15	161	15	150	▲3	139	18	119	▲8	133	▲13	102	▲4	90	▲14	70	▲6	54	▲7	44	0	28	▲2	11

ト（委託分）

	4月		5月		6月		7月		8月		9月		10月		11月		12月		1月		2月		3月	
	新規	継続	新規	継続	新規	継続	新規	継続	新規	継続	新規	継続	新規	継続	新規	継続	新規	継続	新規	継続	新規	継続	新規	継続
	11	184	3	171	16	179	10	203	10	193	12	200	12	214	10	215	6	216	11	210	8	215	12	224
	1	4	3	47	15	45	3	71	10	73	11	120	10	127	15	150	10	152	5	166	6	183	10	190
	10	180	0	124	1	134	7	132	0	120	1	80	2	87	▲5	65	▲4	64	6	44	2	32	2	34
	1	0	0	1	0	1	0	1	0	1	0	1	0	1	1	5	0	1	0	1	1	1	0	15
	0	0	0	0	1	0	0	1	1	0	0	1	0	1	0	1	1	0	0	0	0	0	0	0
	1	0	0	1	▲1	1	0	0	▲1	1	0	0	0	0	1	4	▲1	1	0	1	1	1	0	15
	12	184	3	172	16	180	10	204	10	194	12	201	12	215	11	220	6	217	11	211	9	216	12	239
	1	4	3	47	16	45	3	72	11	73	11	121	10	128	15	151	11	152	5	166	6	183	10	190
	11	180	0	125	0	135	7	132	▲1	121	1	80	2	87	▲4	69	▲5	65	6	45	3	33	2	49

	4月		5月		6月		7月		8月		9月		10月		11月		12月		1月		2月		3月	
	新規	継続	新規	継続	新規	継続	新規	継続	新規	継続	新規	継続	新規	継続	新規	継続	新規	継続	新規	継続	新規	継続	新規	継続
	5	136	6	135	5	135	2	135	0	130	9	125	1	129	3	128	1	125	5	123	4	129	3	128
	6	240	7	233	4	216	8	217	8	205	4	202	5	186	8	174	5	143	0	137	7	130	8	126
	▲1	▲104	▲1	▲98	1	▲81	▲6	▲82	▲8	▲75	5	▲77	▲4	▲57	▲5	▲46	▲4	▲18	5	▲14	▲3	▲1	▲5	2
	16	339	10	349	24	356	10	355	21	352	17	365	18	365	15	375	14	381	6	383	13	376	17	361
	20	549	37	531	23	546	20	509	18	516	19	504	26	495	17	484	14	397	17	378	19	360	14	342
	▲4	▲210	▲27	▲182	1	▲190	▲10	▲154	3	▲164	▲2	▲139	▲8	▲130	▲2	▲109	0	▲16	▲11	5	▲6	16	3	19
	21	475	16	484	29	491	12	490	21	482	26	490	19	494	18	503	15	506	11	506	17	505	20	489
	26	789	44	764	27	762	28	726	26	721	23	706	31	681	25	658	19	540	17	515	26	490	22	468
	▲5	▲314	▲28	▲280	2	▲271	▲16	▲236	▲5	▲239	3	▲216	▲12	▲187	▲7	▲155	▲4	▲34	▲6	▲9	▲9	15	▲2	21

74	37	34	22	40	22	39	18	40	19	33	17	34	12	37	17	31	16	37	12	40	19	49	19
▲ 20	▲ 21	6	▲ 8	▲ 2	▲ 6	▲ 9	6	▲ 2	0	▲ 4	▲ 10	▲ 14	9	▲ 21	▲ 1	▲ 30	▲ 4	25	21	16	7	▲ 11	4
104	28	165	62	134	35	248	157	270	175	226	132	307	164	234	134	262	159	180	103	219	89	220	74
66	20	131	52	132	36	128	44	146	41	117	26	152	42	148	31	150	34	136	34	119	25	155	39
38	8	34	10	2	▲ 1	120	113	124	134	109	106	155	122	86	103	112	125	44	69	100	64	65	35
45	34	51	33	30	20	47	30	41	13	32	15	38	25	34	18	42	25	41	25	29	18	32	25
44	36	52	37	50	26	39	28	31	20	33	19	32	19	34	19	43	27	48	37	44	28	55	32
1	▲ 2	▲ 1	▲ 4	▲ 20	▲ 6	8	2	10	▲ 7	▲ 1	▲ 4	6	6	0	▲ 1	▲ 1	▲ 2	▲ 7	▲ 12	▲ 15	▲ 10	▲ 23	▲ 7
10	0	13	0	18	2	14	2	10	3	8	0	6	1	12	3	14	3	10	2	7	0	18	2
42	9	21	3	10	2	8	0	10	0	9	0	4	0	9	1	8	0	6	0	7	0	9	0
▲ 32	▲ 9	▲ 8	▲ 3	8	0	6	2	0	3	▲ 1	0	2	1	3	2	6	3	4	2	0	0	9	2
213	78	289	109	225	73	359	211	359	206	295	154	401	211	316	171	349	199	313	163	311	133	308	120
226	102	258	114	237	86	234	88	227	76	192	62	252	73	248	68	262	77	247	83	210	72	268	86
▲ 13	▲ 24	31	▲ 5	▲ 12	▲ 13	125	123	132	130	103	92	149	138	68	103	87	122	66	80	101	61	40	34

4月		5月		6月		7月		8月		9月		10月		11月		12月		1月		2月		3月	
延件数	实件数	延件数	实件数	延件数	实件数	延件数	实件数	延件数	实件数	延件数	实件数	延件数	实件数	延件数	实件数	延件数	实件数	延件数	实件数	延件数	实件数	延件数	实件数
3	1	8	0	3	0	4	3	5	4	2	0	1	1	7	2	8	2	9	1	4	0	11	0
0	0	1	1	2	2	2	1	2	0	0	0	1	0	2	1	2	0	3	0	1	0	8	1
3	1	7	▲ 1	1	▲ 2	2	2	3	4	2	0	0	1	5	1	6	2	6	1	3	0	3	▲ 1
25	14	41	20	17	9	136	135	153	141	117	109	192	143	121	110	168	141	98	89	75	65	69	55
11	2	10	6	8	3	2	0	6	1	7	2	7	3	13	5	13	11	21	7	13	6	17	10
14	12	31	14	9	6	134	135	147	140	110	107	185	140	108	105	155	130	77	82	62	59	52	45
132	52	175	77	158	56	154	61	135	48	124	36	151	57	156	56	124	44	151	65	194	59	198	61
161	93	174	88	149	63	161	78	150	69	140	57	180	66	153	54	195	60	166	67	145	62	150	65
▲ 29	▲ 41	1	▲ 11	9	▲ 7	▲ 7	▲ 17	▲ 15	▲ 21	▲ 16	▲ 21	▲ 29	▲ 9	3	2	▲ 71	▲ 16	▲ 15	▲ 2	49	▲ 3	48	▲ 4
160	67	224	97	178	65	294	199	293	193	243	145	344	201	284	168	300	187	258	155	273	124	278	116
172	95	185	95	159	68	165	79	158	70	147	59	188	69	168	60	210	71	190	74	159	68	175	76
▲ 12	▲ 28	39	2	19	▲ 3	129	120	135	123	96	86	156	132	116	108	90	116	68	81	114	56	103	40

4月		5月		6月		7月		8月		9月		10月		11月		12月		1月		2月		3月	
延件数	实件数	延件数	实件数	延件数	实件数	延件数	实件数	延件数	实件数	延件数	实件数	延件数	实件数	延件数	实件数	延件数	实件数	延件数	实件数	延件数	实件数	延件数	实件数
8	2	2	1	15	2	8	3	17	2	9	1	4	1	1	0	8	2	9	2	5	0	8	2
0	0	2	2	6	4	21	4	11	3	3	0	29	1	16	0	14	2	7	1	7	2	18	0
8	2	0	▲ 1	9	▲ 2	▲ 13	▲ 1	6	▲ 1	6	1	▲ 25	0	▲ 15	0	▲ 6	0	2	1	▲ 2	▲ 2	▲ 10	2
14	2	16	1	6	0	15	4	16	2	12	2	16	3	12	1	16	4	14	1	15	5	2	0
7	3	0	0	15	4	7	1	9	3	5	0	5	1	8	0	2	2	8	1	11	1	15	1
7	▲ 1	16	1	▲ 9	▲ 4	8	3	7	▲ 1	7	2	11	2	4	1	14	2	6	0	4	4	▲ 13	▲ 1
1	1	0	0	0	0	0	0	0	0	0	0	0	0	0	0	0	0	0	0	0	0	0	0
1	0	0	0	0	0	0	0	0	0	0	0	0	0	0	0	0	0	0	0	0	0	0	0
0	1	0	0	0	0	0	0	0	0	0	0	0	0	0	0	0	0	0	0	0	0	0	0
0	0	1	0	0	0	0	0	1	1	3	1	2	0	0	0	0	0	0	0	0	0	0	0
14	0	14	1	21	1	12	0	17	0	0	0	0	0	0	0	0	0	0	0	0	0	0	0
▲ 14	0	▲ 13	▲ 1	▲ 21	▲ 1	▲ 12	0	▲ 16	1	3	1	2	0	0	0	0	0	0	0	0	0	0	0
23	5	19	2	21	2	23	7	34	5	24	4	22	4	13	1	24	6	23	3	20	5	10	2
22	3	16	3	42	9	40	5	37	6	8	0	34	2	24	0	16	4	15	2	18	3	33	1
1	2	3	▲ 1	▲ 21	▲ 7	▲ 17	2	▲ 3	▲ 1	16	4	▲ 12	2	▲ 11	1	8	2	8	1	2	2	▲ 23	1

	0	0	1	1	0	0	0	0	0	0	0	0	0	0	0	0	0	0	0	0	0	0	0
明	1	2	0	2	1	0	1	0	0	0	0	0	0	0	0	0	0	0	0	0	0	0	0
或	▲1	▲2	1	▲1	▲1	0	▲2	1	0	0	0	0	0	0	0	0	0	0	0	0	0	0	0
	1	1	0	1	0	1	0	1	0	0	0	0	0	0	0	0	0	0	0	0	0	0	0
明	0	0	0	0	0	0	0	0	0	0	0	0	0	0	0	0	0	0	0	0	0	0	0
或	1	1	0	1	0	1	0	1	0	0	0	0	0	0	0	0	0	0	0	0	0	0	0
	1	2	1	2	1	2	1	2	1	3	0	0	0	0	0	0	0	0	0	0	0	0	0
明	5	6	3	4	10	1	2	5	1	5	1	5	1	5	1	5	1	5	1	5	1	5	1
或	▲4	▲4	▲2	▲2	▲9	1	▲1	▲2	▲1	▲2	▲1	▲5	3	▲3									

ト (地域包括支援センター分)

	4月		5月		6月		7月		8月		9月		10月		11月		12月		1月		2月		3月	
	新規	継続	新規	継続	新規	継続	新規	継続	新規	継続	新規	継続	新規	継続	新規	継続	新規	継続	新規	継続	新規	継続	新規	継続
	1	24	2	38	4	24	1	29	0	28	0	27	2	26	0	28	0	27	1	25	3	25	2	28
明	1	6	1	8	4	8	2	13	8	13	4	16	6	18	1	22	0	21	1	23	2	21	1	24
或	0	18	1	30	0	16	▲1	16	▲8	15	▲4	11	▲4	8	▲1	6	0	6	0	2	1	4	1	4
	3	9	1	12	0	11	3	8	0	10	0	10	0	10	0	5	1	9	2	10	0	12	0	13
明	0	0	0	0	1	0	1	1	1	0	0	6	2	2	2	6	2	7	1	7	1	8	1	9
或	3	9	1	12	▲1	11	2	7	▲1	10	0	4	▲2	8	▲2	▲1	▲1	2	1	3	▲1	4	▲1	4
	4	33	3	50	4	35	4	37	0	38	0	37	2	36	0	33	1	36	3	35	3	37	2	41
明	1	6	1	8	5	8	3	14	9	13	4	22	8	20	3	28	2	28	2	30	3	29	2	33
或	3	27	2	42	▲1	27	1	23	▲9	25	▲4	15	▲6	16	▲3	5	▲1	8	1	5	0	8	0	8

ト (委託分)

	4月		5月		6月		7月		8月		9月		10月		11月		12月		1月		2月		3月	
	新規	継続	新規	継続	新規	継続	新規	継続	新規	継続	新規	継続	新規	継続	新規	継続	新規	継続	新規	継続	新規	継続	新規	継続
	2	59	0	44	3	51	8	65	3	65	1	70	2	72	1	65	2	63	3	62	3	63	0	68
明	1	4	0	16	13	17	1	31	6	29	5	55	4	62	3	69	3	59	1	62	1	64	3	65
或	1	55	0	28	▲10	34	7	34	▲3	36	▲4	15	▲2	10	▲2	▲4	▲1	4	2	0	2	▲1	▲3	3
	0	0	0	0	0	0	0	0	0	0	0	0	0	0	1	4	0	0	0	0	1	0	0	14
明	0	0	0	0	1	0	0	1	0	0	0	0	0	0	0	0	0	0	0	0	0	0	0	0
或	0	0	0	0	▲1	0	0	▲1	0	0	0	0	0	0	1	4	0	0	0	0	1	0	0	14
	2	59	0	44	3	51	8	65	3	65	1	70	2	72	2	69	2	63	3	62	4	63	0	82
明	1	4	0	16	14	17	1	32	6	29	5	55	4	62	3	69	3	59	1	62	1	64	3	65
或	1	55	0	28	▲11	34	7	33	▲3	36	▲4	15	▲2	10	▲1	0	▲1	4	2	0	3	▲1	▲3	17

	4月		5月		6月		7月		8月		9月		10月		11月		12月		1月		2月		3月	
	新規	継続	新規	継続	新規	継続	新規	継続	新規	継続	新規	継続	新規	継続	新規	継続	新規	継続	新規	継続	新規	継続	新規	継続
	2	29	1	31	1	32	0	32	0	30	3	29	0	28	2	28	0	29	3	28	2	29	1	32
明	0	59	3	65	1	60	4	60	7	57	3	61	5	58	5	57	2	34	0	25	3	27	4	22
或	2	▲30	▲2	▲34	0	▲28	▲4	▲28	▲7	▲27	0	▲32	▲5	▲30	▲3	▲29	▲2	▲5	3	3	▲1	2	▲3	10
	2	89	1	91	6	78	5	89	2	90	1	92	5	88	6	92	1	97	3	94	0	94	3	81
明	4	168	13	167	9	176	4	173	2	169	12	167	6	174	4	175	5	107	3	104	3	94	3	86
或	▲2	▲79	▲12	▲76	▲3	▲98	1	▲84	0	▲79	▲11	▲75	▲1	▲86	2	▲83	▲4	▲10	0	▲10	▲3	0	0	▲5
	4	118	2	122	7	110	5	121	2	120	4	121	5	116	8	120	1	126	6	122	2	123	4	113
明	4	227	16	232	10	236	8	233	9	226	15	228	11	232	9	232	7	141	3	129	6	121	7	108
或	0	▲109	▲14	▲110	▲3	▲126	▲3	▲112	▲7	▲106	▲11	▲107	▲6	▲116	▲1	▲112	▲6	▲15	3	▲7	▲4	2	▲3	5

	30	35	36	35	41	24	35	25	20	19	41	21	31	22	75	27	34	21	137	44	134	38	130	47
明或	78	45	99	38	142	44	100	18	135	39	44	2	90	29	75	35	61	10	▲ 17	▲ 5	▲ 48	▲ 12	▲ 58	▲ 24
	90	47	162	67	121	31	220	145	232	155	191	103	287	195	142	58	79	12	213	109	121	54	104	41
明或	100	76	70	43	67	40	90	62	137	16	139	44	108	9	60	19	87	28	73	21	89	21	106	17
	▲ 10	▲ 29	92	24	54	▲ 9	130	83	95	139	52	59	179	186	82	39	▲ 8	▲ 16	140	88	32	33	▲ 2	24
	6	5	6	4	8	6	9	3	14	7	5	2	10	5	4	3	8	6	4	1	7	3	8	3
明或	3	2	7	5	3	1	1	1	10	3	6	1	5	2	0	0	3	1	12	3	8	2	10	7
	3	3	▲ 1	▲ 1	5	5	8	2	4	4	▲ 1	1	5	3	4	3	5	5	▲ 8	▲ 2	▲ 1	1	▲ 2	▲ 4
	4	1	5	3	2	0	1	0	15	13	1	0	5	3	2	1	6	0	15	10	10	8	5	1
明或	0	0	0	0	0	0	1	0	0	0	0	0	0	0	0	0	3	2	1	0	1	0	2	0
	4	1	5	3	2	0	0	0	15	13	1	0	5	3	2	1	3	▲ 2	14	10	9	8	3	1
	228	133	328	145	314	105	363	191	424	233	282	128	443	254	296	124	208	49	352	159	224	91	209	68
明或	153	113	133	81	111	65	125	88	175	38	186	66	164	33	133	46	147	52	223	68	232	61	268	71
	75	20	195	64	203	40	238	103	249	195	96	62	279	221	163	78	61	▲ 3	129	91	▲ 8	30	▲ 59	▲ 3

	4月		5月		6月		7月		8月		9月		10月		11月		12月		1月		2月		3月	
	延件数	实件数	延件数	实件数	延件数	实件数	延件数	实件数	延件数	实件数	延件数	实件数	延件数	实件数	延件数	实件数	延件数	实件数	延件数	实件数	延件数	实件数	延件数	实件数
	13	3	23	3	15	5	6	4	11	3	15	2	25	7	22	4	10	0	12	5	6	2	6	2
明或	0	0	1	0	1	0	0	0	0	0	0	0	0	0	0	0	1	0	6	2	4	0	3	1
	13	3	22	3	14	5	6	4	11	3	15	2	25	7	22	4	9	0	6	3	2	2	3	1
	35	25	64	41	54	30	165	124	190	148	118	8	207	186	83	55	26	3	172	106	66	49	54	29
明或	83	66	31	27	32	23	70	50	122	6	124	39	85	1	60	13	39	6	47	7	42	2	46	5
	▲ 48	▲ 41	33	14	22	7	95	74	68	142	▲ 6	▲ 31	122	185	23	42	▲ 13	▲ 3	125	99	24	47	8	24
	167	99	236	98	240	70	188	63	220	80	144	45	201	57	179	62	164	45	162	46	148	40	139	37
明或	66	47	95	54	70	42	51	38	48	31	55	27	73	28	69	32	96	44	157	57	176	58	206	63
	101	52	141	44	170	28	137	25	172	49	89	18	128	29	110	30	68	1	5	▲ 11	▲ 28	▲ 18	▲ 67	▲ 26
	215	127	323	142	309	105	359	191	421	231	277	55	433	250	284	121	200	48	346	157	220	91	199	68
明或	149	113	127	81	103	65	121	88	170	37	179	66	158	29	129	45	136	50	210	66	222	60	255	69
	66	14	196	61	206	40	238	103	251	194	98	▲ 11	275	221	155	76	64	▲ 2	136	91	▲ 2	31	▲ 56	▲ 1

	4月		5月		6月		7月		8月		9月		10月		11月		12月		1月		2月		3月	
	延件数	实件数	延件数	实件数	延件数	实件数	延件数	实件数	延件数	实件数	延件数	实件数	延件数	实件数	延件数	实件数	延件数	实件数	延件数	实件数	延件数	实件数	延件数	实件数
	6	2	2	1	1	0	0	0	1	0	0	0	1	0	1	0	0	0	0	0	0	0	3	0
明或	0	0	1	0	0	0	1	0	1	1	0	0	1	1	0	0	6	1	3	0	0	0	0	0
	6	2	1	1	1	0	▲ 1	0	0	▲ 1	0	0	0	▲ 1	1	0	▲ 6	▲ 1	▲ 3	0	0	0	3	0
	0	0	1	1	1	0	0	0	0	0	3	0	0	0	2	0	3	0	0	0	0	0	1	0
明或	0	0	0	0	0	0	1	0	0	0	0	0	0	0	0	0	0	0	1	0	0	0	0	0
	0	0	1	1	1	0	▲ 1	0	0	0	3	0	0	0	2	0	3	0	▲ 1	0	0	0	1	0
	1	1	0	0	0	0	0	0	0	0	0	0	0	0	0	0	0	0	0	0	0	0	0	0
明或	0	0	0	0	0	0	0	0	0	0	0	0	0	0	0	0	0	0	0	0	0	0	0	0
	1	1	0	0	0	0	0	0	0	0	0	0	0	0	0	0	0	0	0	0	0	0	0	0
	0	0	0	0	0	0	0	0	0	0	0	0	0	0	0	0	0	0	0	0	0	0	1	0
明或	0	0	0	0	0	0	0	0	0	0	0	0	0	0	0	0	0	0	0	0	0	0	1	0
	0	0	0	0	0	0	0	0	0	0	0	0	0	0	0	0	0	0	0	0	0	0	0	0
	7	3	3	2	2	0	0	0	1	0	3	0	1	0	3	0	3	0	0	0	0	0	5	0
明或	0	0	1	0	0	0	2	0	1	1	0	0	1	1	0	0	6	1	4	0	0	0	1	0
	7	3	2	2	2	0	▲ 2	0	0	▲ 1	3	0	0	▲ 1	3	0	▲ 3	▲ 1	▲ 4	0	0	0	4	0

0	1	0	2	1	0	1	0	1	0	1	0	1	0	1	0	1	0	1	0	1	0	1	0	1
3	3	0	3	1	3	1	0	1	1	1	1	1	1	1	3	3	0	8	0	0	1	0	8	1
▲ 3	▲ 2	0	▲ 1	0	▲ 1	▲ 1	▲ 1	▲ 1	0	▲ 1	▲ 2	▲ 1	▲ 2	0	▲ 7	0	▲ 7	0	▲ 7	0	▲ 7	0	▲ 7	0
7	5	3	2	1	3	3	3	3	3	3	3	3	3	2	4	9	0	0	0	0	0	0	0	0
7	5	3	2	1	3	3	3	3	3	3	3	3	3	2	4	9	0	0	0	0	0	0	0	0
11	14	12	7	5	4	8	6	6	3	6	10	8	6	6	2	14	10	16	9	5	2	2	10	8
10	16	9	5	2	2	10	8	6	6	2	14	10	8	6	6	2	14	10	16	9	5	2	2	10
1	▲ 2	3	2	3	2	▲ 2	▲ 2	0	▲ 3	4	▲ 4	▲ 2	▲ 2	0	▲ 3	4	▲ 4	▲ 2	▲ 3	4	▲ 4	▲ 2	▲ 3	4

ト（地域包括支援センター分）

4月		5月		6月		7月		8月		9月		10月		11月		12月		1月		2月		3月	
新規	継続	新規	継続	新規	継続	新規	継続	新規	継続	新規	継続	新規	継続	新規	継続	新規	継続	新規	継続	新規	継続	新規	継続
3	76	5	74	3	73	8	74	5	82	2	84	5	83	1	87	3	88	1	87	1	83	1	78
0	0	1	14	2	17	1	21	6	29	4	33	1	43	5	49	3	55	5	55	0	65	2	75
3	76	4	60	1	56	7	53	▲ 1	53	▲ 2	51	4	40	▲ 4	38	0	33	▲ 4	32	1	18	▲ 1	3
7	36	10	32	11	34	12	38	2	49	9	46	2	49	2	48	5	48	2	47	3	42	3	43
0	0	3	0	11	3	3	13	1	14	10	15	3	25	8	29	6	37	5	41	3	45	5	48
7	36	7	32	0	31	9	25	1	35	▲ 1	31	▲ 1	24	▲ 6	19	▲ 1	11	▲ 3	6	0	▲ 3	▲ 2	▲ 5
10	112	15	106	14	107	20	112	7	131	11	130	7	132	3	135	8	136	3	134	4	125	4	121
0	0	4	14	13	20	4	34	7	43	14	48	4	68	13	78	9	92	10	96	3	110	7	123
10	112	11	92	1	87	16	78	0	88	▲ 3	82	3	64	▲ 10	57	▲ 1	44	▲ 7	38	1	15	▲ 3	▲ 2

ト（委託分）

4月		5月		6月		7月		8月		9月		10月		11月		12月		1月		2月		3月	
新規	継続	新規	継続	新規	継続	新規	継続	新規	継続	新規	継続	新規	継続	新規	継続	新規	継続	新規	継続	新規	継続	新規	継続
3	52	1	52	7	54	1	56	4	50	5	53	6	59	6	63	3	67	4	66	3	69	9	73
0	0	3	14	1	16	1	22	2	20	4	29	3	27	6	31	1	38	2	42	3	48	5	51
3	52	▲ 2	38	6	38	0	34	2	30	1	24	3	32	0	32	2	29	2	24	0	21	4	22
1	0	0	1	0	1	0	1	0	1	0	1	0	1	0	1	0	1	0	1	0	1	0	1
0	0	0	0	0	0	0	0	1	0	0	1	0	1	0	1	1	0	0	0	0	0	0	0
1	0	0	1	0	1	▲ 1	1	0	0	0	0	0	0	0	0	▲ 1	1	0	1	0	1	0	1
4	52	1	53	7	55	1	57	4	51	5	54	6	60	6	64	3	68	4	67	3	70	9	74
0	0	3	14	1	16	1	22	3	20	4	30	3	28	6	32	2	38	2	42	3	48	5	51
4	52	▲ 2	39	6	39	0	35	1	31	1	24	3	32	0	32	1	30	2	25	0	22	4	23

4月		5月		6月		7月		8月		9月		10月		11月		12月		1月		2月		3月	
新規	継続	新規	継続	新規	継続	新規	継続	新規	継続	新規	継続	新規	継続	新規	継続	新規	継続	新規	継続	新規	継続	新規	継続
2	86	3	84	4	83	1	85	0	81	5	78	1	82	0	81	1	78	1	81	1	85	2	81
5	153	4	141	3	133	4	133	1	125	0	118	0	108	3	96	3	93	0	95	4	84	2	86
▲ 3	▲ 67	▲ 1	▲ 57	1	▲ 50	▲ 3	▲ 48	▲ 1	▲ 44	5	▲ 40	1	▲ 26	▲ 3	▲ 15	▲ 2	▲ 15	1	▲ 14	▲ 3	1	0	▲ 5
8	130	3	136	6	135	2	133	8	129	10	131	5	136	4	130	9	128	0	130	6	125	9	125
7	190	10	189	5	193	9	182	6	182	4	174	7	167	7	162	8	152	8	144	9	142	5	130
1	▲ 60	▲ 7	▲ 53	1	▲ 58	▲ 7	▲ 49	2	▲ 53	6	▲ 43	▲ 2	▲ 31	▲ 3	▲ 32	1	▲ 24	▲ 8	▲ 14	▲ 3	▲ 17	4	▲ 5
10	216	6	220	10	218	3	218	8	210	15	209	6	218	4	211	10	206	1	211	7	210	11	206
12	343	14	330	8	326	13	315	7	307	4	292	7	275	10	258	11	245	8	239	13	226	7	216
▲ 2	▲ 127	▲ 8	▲ 110	2	▲ 108	▲ 10	▲ 97	1	▲ 97	11	▲ 83	▲ 1	▲ 57	▲ 6	▲ 47	▲ 1	▲ 39	▲ 7	▲ 28	▲ 6	▲ 16	4	▲ 10

或	117	102	106	89	88	76	99	89	127	101	136	109	108	119	99	127	108	109	87	107	77	131	99	
或	63	67	87	94	68	76	26	18	24	23	▲ 12	▲ 1	72	46	37	6	8	▲ 17	34	19	37	23	40	20
或	583	564	644	630	492	466	441	412	503	459	457	436	555	500	396	293	363	201	317	164	378	162	367	159
或	393	373	443	415	379	352	375	354	458	430	297	282	363	337	335	323	290	257	264	225	333	299	483	429
或	190	191	201	215	113	114	66	58	45	29	160	154	192	163	61	▲ 30	73	▲ 56	53	▲ 61	45	▲ 137	▲ 116	▲ 270
或	8	5	17	14	8	5	7	7	4	4	7	6	13	12	3	3	6	5	10	8	10	8	2	2
或	11	11	10	9	8	8	14	12	11	9	14	11	11	9	13	12	12	10	5	5	16	14	13	10
或	▲ 3	▲ 6	7	5	0	▲ 3	▲ 7	▲ 5	▲ 7	▲ 5	▲ 7	▲ 5	2	3	▲ 10	▲ 9	▲ 6	▲ 5	5	3	▲ 6	▲ 6	▲ 11	▲ 8
或	1	1	0	0	0	0	0	0	0	0	1	1	1	0	0	0	0	0	1	1	0	0	0	0
或	0	0	0	0	0	0	1	1	0	0	0	0	0	0	0	0	0	0	0	0	0	0	1	1
或	1	1	0	0	0	0	▲ 1	▲ 1	0	0	1	1	1	0	0	0	0	0	1	1	0	0	▲ 1	▲ 1
或	772	739	854	824	654	617	573	520	658	587	591	545	749	644	555	401	504	295	471	279	532	270	540	276
或	521	486	559	510	473	430	489	450	596	540	449	396	482	432	467	434	429	373	378	317	456	390	628	535
或	251	253	295	314	181	187	84	70	62	47	142	149	267	212	88	▲ 33	75	▲ 78	93	▲ 38	76	▲ 120	▲ 88	▲ 259

	4月		5月		6月		7月		8月		9月		10月		11月		12月		1月		2月		3月	
	延件数	实件数	延件数	实件数	延件数	实件数	延件数	实件数	延件数	实件数	延件数	实件数	延件数	实件数	延件数	实件数	延件数	实件数	延件数	实件数	延件数	实件数	延件数	实件数
或	9	9	13	12	7	7	7	7	14	13	27	25	26	20	17	14	27	16	25	20	14	10	26	17
或	9	9	10	10	10	10	7	6	10	10	5	4	7	7	18	18	14	12	7	7	16	16	18	17
或	0	0	3	2	▲ 3	▲ 3	0	1	4	3	22	21	19	13	▲ 1	▲ 4	13	4	18	13	▲ 2	▲ 6	8	0
或	588	582	680	672	513	491	432	413	491	455	466	441	556	499	382	275	370	203	330	167	381	158	370	165
或	364	353	414	398	302	311	348	344	416	404	289	280	328	321	311	299	280	261	251	221	310	287	472	439
或	224	229	266	274	211	180	84	69	75	51	177	161	228	178	71	▲ 24	90	▲ 58	79	▲ 54	71	▲ 129	▲ 102	▲ 274
或	148	126	131	114	111	97	110	84	131	101	87	71	142	110	131	93	82	60	93	74	112	83	108	68
或	130	107	118	85	131	90	109	77	142	103	135	94	136	95	109	89	109	82	108	81	120	80	119	64
或	18	19	13	29	▲ 20	7	1	7	▲ 11	▲ 2	▲ 48	▲ 23	6	15	22	4	▲ 27	▲ 22	▲ 15	▲ 7	▲ 8	3	▲ 11	4
或	745	717	824	798	631	595	549	504	636	569	580	537	724	629	530	382	479	279	448	261	507	251	504	250
或	503	469	542	493	443	411	464	427	568	517	429	378	471	423	438	406	403	355	366	309	446	383	609	520
或	242	248	282	305	188	184	85	77	68	52	151	159	253	206	92	▲ 24	76	▲ 76	82	▲ 48	61	▲ 132	▲ 105	▲ 270

	4月		5月		6月		7月		8月		9月		10月		11月		12月		1月		2月		3月	
	延件数	实件数	延件数	实件数	延件数	实件数	延件数	实件数	延件数	实件数	延件数	实件数	延件数	实件数	延件数	实件数	延件数	实件数	延件数	实件数	延件数	实件数	延件数	实件数
或	6	2	2	0	2	1	5	2	2	1	0	0	2	1	1	1	0	0	1	1	0	0	0	0
或	2	1	0	0	14	3	0	0	3	1	2	2	1	1	0	0	13	5	2	0	0	0	3	1
或	4	1	2	0	▲ 12	▲ 2	5	2	▲ 1	0	▲ 2	▲ 2	1	0	1	1	▲ 13	▲ 5	▲ 1	1	0	0	▲ 3	▲ 1
或	0	0	0	0	2	2	0	0	0	0	1	1	1	1	0	0	2	1	0	0	0	0	0	0
或	0	0	1	1	0	0	0	0	0	0	1	1	0	0	0	0	0	0	0	0	0	0	0	0
或	0	0	▲ 1	▲ 1	2	2	0	0	0	0	0	0	1	1	0	0	2	1	0	0	0	0	0	0
或	0	0	0	0	1	1	0	0	0	0	0	0	0	0	0	0	0	0	0	0	0	0	0	0
或	0	0	0	0	0	0	0	0	0	0	0	0	0	0	0	0	0	0	0	0	0	0	0	0
或	0	0	0	0	0	0	0	0	0	0	0	0	0	0	0	0	0	0	0	0	0	0	0	0
或	0	0	0	0	0	0	0	0	1	1	0	0	0	0	0	0	0	0	0	0	0	0	0	0
或	0	0	0	0	0	0	0	0	0	0	0	0	0	0	0	0	0	0	0	0	0	0	0	0
或	0	0	0	0	0	0	0	0	1	1	0	0	0	0	0	0	0	0	0	0	0	0	0	0
或	6	2	2	0	5	4	5	2	3	2	1	1	3	2	1	1	2	1	1	1	0	0	0	0
或	2	1	1	1	14	3	0	0	3	1	3	3	1	1	0	0	13	5	2	0	0	0	3	1
或	4	1	1	▲ 1	▲ 9	1	5	2	0	1	▲ 2	▲ 2	2	1	1	1	▲ 11	▲ 4	▲ 1	1	0	0	▲ 3	▲ 1

0	1	0	0	0	0	0	2	1	1	2	3	0	2	0	0	0	0	0	0	0	0	0	0
0	0	1	0	0	0	0	0	0	1	0	3	0	5	0	0	0	0	0	0	0	0	0	0
0	1	1	0	0	0	0	2	1	▲ 2	1	▲ 3	3	▲ 1	0	0	0	0	0	0	0	0	0	0
2	1	0	0	0	0	0	0	0	0	0	0	0	0	0	0	0	0	0	0	0	0	0	0
0	0	0	0	0	0	0	0	0	0	0	0	0	0	0	0	0	0	0	0	0	0	0	0
2	1	0	0	0	0	2	0	0	0	0	0	0	0	0	0	0	0	0	0	0	0	0	0
4	4	2	2	4	4	1	5	1	3	3	0	0	0	0	0	0	0	0	0	0	0	0	0
1	3	4	2	0	6	3	5	1	8	2	4	0	0	0	0	0	0	0	0	0	0	0	0
3	1	▲ 2	0	4	▲ 2	▲ 2	0	0	▲ 5	1	▲ 4	0	0	0	0	0	0	0	0	0	0	0	0

ト (地域包括支援センター分)

	4月		5月		6月		7月		8月		9月		10月		11月		12月		1月		2月		3月		
	新規	継続	新規	継続	新規	継続	新規	継続	新規	継続	新規	継続	新規	継続	新規	継続	新規	継続	新規	継続	新規	継続	新規	継続	
0	12	0	11	1	15	1	11	1	12	2	14	0	14	0	12	0	13	0	12	1	10	0	10	0	10
0	0	0	6	1	4	0	5	0	5	1	6	0	10	1	8	1	13	0	11	2	9	2	10	2	10
0	12	0	5	0	11	1	6	1	7	1	8	0	4	▲ 1	4	▲ 1	0	0	1	▲ 1	1	▲ 2	0	0	
2	10	3	11	2	14	0	12	1	13	2	13	0	15	1	14	2	13	1	14	0	16	3	15	3	15
0	0	1	0	5	0	0	0	1	0	9	16	1	9	1	10	5	11	2	14	0	12	0	10	0	10
2	10	2	11	▲ 3	14	0	12	0	13	▲ 7	▲ 3	▲ 1	6	0	4	▲ 3	2	▲ 1	0	0	4	3	5	3	5
2	22	3	22	3	29	1	23	2	25	4	27	0	29	1	26	2	26	1	26	1	26	3	25	3	25
0	0	1	6	6	4	0	5	1	5	10	22	1	19	2	18	6	24	2	25	2	21	2	20	2	20
2	22	2	16	▲ 3	25	1	18	1	20	▲ 6	5	▲ 1	10	▲ 1	8	▲ 4	2	▲ 1	1	▲ 1	5	1	5	1	5

ト (委託分)

	4月		5月		6月		7月		8月		9月		10月		11月		12月		1月		2月		3月		
	新規	継続	新規	継続	新規	継続	新規	継続	新規	継続	新規	継続	新規	継続	新規	継続	新規	継続	新規	継続	新規	継続	新規	継続	
6	73	2	75	6	74	1	82	3	78	6	77	4	83	3	87	1	86	4	82	2	83	3	83	3	83
0	0	0	17	1	12	1	18	2	24	2	36	3	38	6	50	6	55	2	62	2	71	2	74	2	74
6	73	2	58	5	62	0	64	1	54	4	41	1	45	▲ 3	37	▲ 5	31	2	20	0	12	1	9	1	9
0	0	0	0	0	0	0	0	0	0	0	0	0	0	0	0	0	0	0	0	0	0	0	0	0	0
0	0	0	0	0	0	0	0	0	0	0	0	0	0	0	0	0	0	0	0	0	0	0	0	0	0
0	0	0	0	0	0	0	0	0	0	0	0	0	0	0	0	0	0	0	0	0	0	0	0	0	0
6	73	2	75	6	74	1	82	3	78	6	77	4	83	3	87	1	86	4	82	2	83	3	83	3	83
0	0	0	17	1	12	1	18	2	24	2	36	3	38	6	50	6	55	2	62	2	71	2	74	2	74
6	73	2	58	5	62	0	64	1	54	4	41	1	45	▲ 3	37	▲ 5	31	2	20	0	12	1	9	1	9

	4月		5月		6月		7月		8月		9月		10月		11月		12月		1月		2月		3月		
	新規	継続	新規	継続	新規	継続	新規	継続	新規	継続	新規	継続	新規	継続	新規	継続	新規	継続	新規	継続	新規	継続	新規	継続	
1	21	2	20	0	20	1	18	0	19	1	18	0	19	1	19	0	18	1	14	1	15	0	15	0	15
1	28	0	27	0	23	0	24	0	23	1	23	0	20	0	21	0	16	0	17	0	19	2	18	2	18
0	▲ 7	2	▲ 7	0	▲ 3	1	▲ 6	0	▲ 4	0	▲ 5	0	▲ 1	1	▲ 2	0	2	1	▲ 3	1	▲ 4	▲ 2	▲ 3	▲ 2	▲ 3
6	120	6	122	12	143	3	133	11	133	6	142	8	141	5	153	4	156	3	159	7	157	5	155	5	155
9	191	14	175	9	177	7	154	10	165	3	163	13	154	6	147	1	138	6	130	7	124	6	126	6	126
▲ 3	▲ 71	▲ 8	▲ 53	3	▲ 34	▲ 4	▲ 21	1	▲ 32	3	▲ 21	▲ 5	▲ 13	▲ 1	6	3	18	▲ 3	29	0	33	▲ 1	29	▲ 1	29
7	141	8	142	12	163	4	151	11	152	7	160	8	160	6	172	4	174	4	173	8	172	5	170	5	170
10	219	14	202	9	200	7	178	10	188	4	186	13	174	6	168	1	154	6	147	7	143	8	144	8	144
▲ 3	▲ 78	▲ 6	▲ 60	3	▲ 37	▲ 3	▲ 27	1	▲ 36	3	▲ 26	▲ 5	▲ 14	0	4	3	20	▲ 2	26	1	29	▲ 3	26	▲ 3	26

2地区	2	4	0	0	0	4	9	0	1	0	10	3	0	0	0	3	0	0	1	0
3地区	1	-	-	-	1	3	-	-	-	-	1	-	-	-	1	0	0	0	0	0
計	4	0	0	0	4	9	0	1	0	10	3	0	0	0	3	0	0	1	0	

認知症対応型通所介護

区域	事業所名	定員		04月	05月	06月	07月	08月	09月	10月	11月	12月	01月	02月	03月	計		
1地区	東青梅デイサービスセンター すずらん	H30	1日 12人	営業日数	25日	27日	26日	26日	27日	25日	27日	26日	25日	24日	24日	26日	308	
				延利用者	181人	196人	172人	175人	218人	218人	185人	181人	162人	144人	131人	171人	2,134	
				1日平均	7.2人	7.3人	6.6人	6.7人	8.1人	8.7人	6.9人	7.0人	6.5人	6.0人	5.5人	6.6人	6.9	
	※日曜休業	H29	1日 12人	営業日数	25日	27日	26日	26日	27日	26日	26日	26日	26日	26日	23日	23日	27日	308
				延利用者	144人	148人	148人	163人	158人	166人	171人	183人	170人	151人	160人	210人	1,972	
				1日平均	5.8人	5.5人	5.7人	6.3人	5.9人	6.4人	6.6人	7.0人	6.5人	6.6人	7.0人	7.8人	6.4	
2地区	河辺デイサービスセンター わかくさ	H30	1日 12人	営業日数	25日	27日	26日	26日	27日	25日	27日	26日	25日	24日	24日	26日	308	
				延利用者	248人	266人	256人	265人	298人	265人	283人	245人	289人	253人	261人	282人	3,211	
				1日平均	9.9人	9.9人	9.8人	10.2人	11.0人	10.6人	10.5人	9.4人	11.6人	10.5人	10.9人	10.8人	10.4	
	※日曜休業	H29	1日 12人	営業日数	25日	27日	26日	26日	27日	26日	26日	26日	26日	24日	24日	27日	310	
				延利用者	207人	262人	271人	279人	273人	247人	270人	271人	253人	218人	205人	245人	3,001	
				1日平均	8.3人	9.7人	10.4人	10.7人	10.1人	9.5人	10.4人	10.4人	9.7人	9.1人	8.5人	9.1人	9.7	
デイサービスセンター リバーパレス青梅	H30	1日 12人	営業日数	21日	23日	21日	22日	23日	20日	23日	22日	20日	20日	20日	21日	256		
			延利用者	217人	221人	209人	197人	190人	174人	205人	201人	180人	177人	175人	200人	2,346		
			1日平均	10.3人	9.6人	10.0人	9.0人	8.3人	8.7人	8.9人	9.1人	9.0人	8.9人	8.8人	9.5人	9.2		
※土曜・日曜休業	H29	1日 12人	営業日数	20日	23日	22日	21日	23日	21日	22日	22日	21日	19日	20日	22日	256		
			延利用者	191人	200人	195人	222人	243人	231人	241人	218人	186人	197人	178人	209人	2,511		
			1日平均	9.6人	8.7人	8.9人	10.6人	10.6人	11.0人	11.0人	9.9人	8.9人	10.4人	8.9人	9.5人	9.8		
3地区	木野下デイサービスセンター	H30	1日 10人	営業日数	25日	27日	26日	26日	27日	25日	27日	26日	26日	24日	24日	26日	309	
				延利用者	149人	158人	162人	143人	99人	100人	108人	129人	149人	152人	146人	167人	1,662	
				1日平均	6.0人	5.9人	6.2人	5.5人	3.7人	4.0人	4.0人	5.0人	5.7人	6.3人	6.1人	6.4人	5.4	
	※日曜休業	H29	1日 ※10人	営業日数	25日	27日	26日	26日	27日	26日	26日	26日	26日	24日	24日	27日	310	
				延利用者	216人	232人	217人	214人	197人	180人	183人	183人	173人	157人	134人	163人	2,249	
				1日平均	8.6人	8.6人	8.3人	8.2人	7.3人	6.9人	7.0人	7.0人	6.7人	6.5人	5.6人	6.0人	7.3	

認知症対応型共同生活介護

H31.3.31現在

区域	事業所名	定員		利用者内訳（保険者）			利用者内訳（要介護度）						
		定員数	充足率	青梅市	他	計	要支援2	要介護1	要介護2	要介護3	要介護4	要介護5	計
1地区	グループホームひだまりの家	9人	100.0%	9人	0人	9人	0人	1人	2人	3人	1人	2人	9人
	グループホームみんなんち	9人	100.0%	9人	0人	9人	0人	4人	0人	3人	1人	1人	9人

事業所名		利用者数		延利用者													
				04月	05月	06月	07月	08月	09月	10月	11月	12月	01月	02月	03月		
多機能ケアホーム みんなんち	利用者数	訪問	基準なし	延利用者	358人	395人	419人	441人	452人	511人	519人	566人	576人	463人	499人	564人	
				1日平均	11.9人	12.7人	14.0人	14.2人	14.6人	17.0人	16.7人	18.9人	18.6人	14.9人	17.8人	18.2人	
	利用者数	宿泊	定員/日 9人	延利用者	148人	146人	123人	131人	141人	146人	118人	102人	96人	75人	105人	126人	
				1日平均	4.9人	4.7人	4.1人	4.2人	4.5人	4.9人	3.8人	3.4人	3.1人	2.4人	3.8人	4.1人	
	H29	定員(基準)		営業日数	30日	31日	30日	31日	31日	30日	31日	30日	31日	31日	31日	28日	31日
		登録定員 29人		登録者数	17人	19人	18人	20人	21人	21人	17人	20人	17人	18人	19人	20人	
		利用者数	通所	定員/日 15人	延利用者	326人	331人	308人	357人	381人	360人	331人	339人	261人	302人	286人	389人
					1日平均	10.9人	10.7人	10.3人	11.5人	12.3人	12.0人	10.7人	11.3人	8.4人	9.7人	10.2人	12.5人
		利用者数	訪問	基準なし	延利用者	248人	276人	271人	333人	412人	380人	310人	335人	295人	331人	346人	391人
					1日平均	8.3人	8.9人	9.0人	10.7人	13.3人	12.7人	10.0人	11.2人	9.5人	10.7人	12.4人	12.6人
利用者数	宿泊	定員/日 9人	延利用者	160人	151人	133人	142人	127人	134人	130人	142人	92人	142人	98人	173人		
			1日平均	5.3人	4.9人	4.4人	4.6人	4.1人	4.5人	4.2人	4.7人	3.0人	4.6人	3.5人	5.6人		
地域ケアサポート館 福わ家	H30	定員(基準)		営業日数	30日	31日	30日	31日	31日	30日	31日	30日	31日	31日	28日	31日	
		登録定員 29人		登録者数	25人	26人	26人	27人	28人	29人	29人	27人	28人	29人	29人	29人	
	利用者数	通所	定員/日 18人	延利用者	333人	356人	362人	410人	435人	398人	439人	426人	437人	444人	431人	450人	
				1日平均	11.1人	11.5人	12.1人	13.2人	14.0人	13.3人	14.2人	14.2人	14.1人	14.3人	15.4人	14.5人	
	利用者数	訪問	基準なし	延利用者	627人	663人	668人	740人	729人	633人	593人	586人	516人	539人	484人	615人	
				1日平均	20.9人	21.4人	22.3人	23.9人	23.5人	21.1人	19.1人	19.5人	16.6人	17.4人	17.3人	19.8人	
	利用者数	宿泊	定員/日 5人	延利用者	35人	47人	46人	90人	103人	124人	120人	108人	111人	128人	124人	125人	
				1日平均	1.2人	1.5人	1.5人	2.9人	3.3人	4.1人	3.9人	3.6人	3.6人	4.1人	4.4人	4.0人	
	H29	定員(基準)		営業日数	30日	31日	30日	31日	31日	30日	31日	30日	31日	31日	31日	28日	31日
		登録定員 29人		登録者数	20人	23人	26人	24人	24人	25人	26人	29人	27人	29人	24人	24人	
利用者数		通所	定員/日 18人	延利用者	359人	392人	402人	351人	358人	361人	358人	387人	423人	339人	288人	296人	
				1日平均	12.0人	12.6人	13.4人	11.3人	11.5人	12.0人	11.5人	12.9人	13.6人	10.9人	10.3人	9.5人	
利用者数		訪問	基準なし	延利用者	238人	349人	366人	411人	515人	456人	436人	484人	461人	420人	474人	481人	
				1日平均	7.9人	11.3人	12.2人	13.3人	16.6人	15.2人	14.1人	16.1人	14.9人	13.5人	16.9人	15.5人	
利用者数	宿泊	定員/日 5人	延利用者	111人	111人	117人	59人	99人	90人	98人	101人	87人	113人	38人	30人		
			1日平均	3.7人	3.6人	3.9人	1.9人	3.2人	3.0人	3.2人	3.4人	2.8人	3.6人	1.4人	1.0人		

小規模多機能型居宅介護

事業所名		利用者数		延利用者												
				04月	05月	06月	07月	08月	09月	10月	11月	12月	01月	02月	03月	
青梅複合型 ケアサービスセンター	H30	定員(基準)		営業日数	30日	31日	30日	31日	31日	30日	31日	30日	31日	31日	28日	31日
		登録定員 29人		登録者数	21人	19人	20人	19人	20人	20人	21人	21人	21人	21人	21人	21人
	利用者数	通所	定員/日 15人	延利用者	393人	368人	340人	367人	357人	358人	409人	402人	358人	368人	383人	365人
				1日平均	13.1人	11.9人	11.3人	11.8人	11.5人	11.9人	13.2人	13.4人	11.5人	11.9人	13.7人	11.8人
	利用者数	訪問介護	基準なし	延利用者	48人	54人	50人	46人	20人	43人	52人	50人	62人	76人	78人	87人
				1日平均	1.6人	1.7人	1.7人	1.5人	0.6人	1.4人	1.7人	1.7人	2.0人	2.5人	2.8人	2.8人
	利用者数	訪問看護	基準なし	延利用者	13人	16人	14人	17人	18人	20人	21人	18人	21人	23人	23人	24人
				1日平均	0.4人	0.5人	0.5人	0.5人	0.6人	0.7人	0.7人	0.6人	0.7人	0.7人	0.8人	0.8人
	利用者数	宿泊	定員/日 9人	延利用者	176人	134人	107人	145人	157人	142人	177人	160人	180人	193人	159人	155人
				1日平均	5.9人	4.3人	3.6人	4.7人	5.1人	4.7人	5.7人	5.3人	5.8人	6.2人	5.7人	5.0人
H29	定員(基準)		営業日数	30日	31日	30日	31日	31日	30日	31日	30日	31日	31日	28日	31日	
	登録定員 29人		登録者数	20人	24人	25人	21人	21人	23人	23人	24人	24人	23人	22人	21人	
	通所	定員/日 15人	延利用者	287人	411人	406人	426人	400人	412人	437人	453人	438人	397人	347人	412人	

第1地区	東青梅デイサービスセンター	H29	1日 18人	営業日数	25日	27日	26日	26日	27日	26日	26日	26日	26日	24日	23日	27日	309日
				延利用者	298人	313人	285人	322人	344人	356人	381人	381人	369人	294人	315人	369人	4,027人
				1日平均	11.9人	11.6人	11.0人	12.4人	12.7人	13.7人	14.7人	14.7人	14.2人	12.3人	13.7人	13.7人	13.0人
	デイサービス のぞみ	H30	1日 10人	営業日数	25日	26日	26日	26日	27日	25日	27日	26日	25日	24日	24日	26日	307日
				延利用者	150人	152人	142人	129人	128人	129人	128人	137人	126人	115人	143人	151人	1,630人
				1日平均	6.0人	5.8人	5.5人	5.0人	4.7人	5.2人	4.7人	5.3人	5.0人	4.8人	6.0人	5.8人	5.3人
		H29	1日 10人	営業日数	25日	25日	26日	26日	26日	26日	26日	26日	25日	23日	23日	27日	304日
				延利用者	115人	136人	118人	123人	135人	134人	130人	138人	126人	111人	117人	137人	1,520人
				1日平均	4.6人	5.4人	4.5人	4.7人	5.2人	5.2人	5.0人	5.3人	5.0人	4.8人	5.1人	5.1人	5.0人
	デイサービスセンター みんなんち日向和田	H30	1日 10人	営業日数	25日	26日	26日	26日	26日	25日	27日	26日	25日	24日	24日	26日	306日
				延利用者	51人	66人	81人	80人	99人	92人	106人	114人	117人	102人	102人	99人	1,109人
				1日平均	2.0人	2.5人	3.1人	3.1人	3.8人	3.7人	3.9人	4.4人	4.7人	4.3人	4.3人	3.8人	3.6人
		H29	1日 10人	営業日数	25日	27日	26日	26日	27日	26日	26日	26日	26日	24日	24日	27日	310日
				延利用者	23人	23人	24人	24人	36人	38人	39人	45人	54人	53人	52人	67人	478人
				1日平均	0.9人	0.9人	0.9人	0.9人	1.3人	1.5人	1.5人	1.7人	2.1人	2.2人	2.2人	2.5人	1.5人
	カラダラボとまりぎ青梅駅前 (※11月1日名称変更)	H30	1日 10人	営業日数	21日	22日	21日	22日	23日	20日	23日	22日	20日	20日	20日	21日	255日
				延利用者	238人	238人	254人	289人	316人	302人	306人	306人	300人	285人	286人	321人	3,441人
				1日平均	11.3人	10.8人	12.1人	13.1人	13.7人	15.1人	13.3人	13.9人	15.0人	14.3人	14.3人	15.3人	13.5人
		H29	1日 10人	営業日数	20日	22日	22日	21日	23日	21日	22日	21日	22日	20日	20日	22日	256日
				延利用者	216人	197人	250人	239人	255人	242人	255人	237人	213人	215人	199人	207人	2,725人
1日平均				10.8人	9.0人	11.4人	11.4人	11.1人	11.5人	11.6人	11.3人	9.7人	10.8人	10.0人	9.4人	10.6人	
第1地区計	H30	1日 48人	延利用者	802人	845人	858人	863人	908人	868人	917人	924人	917人	821人	854人	920人	10,497人	
			1日平均	8.4人	8.4人	8.7人	8.6人	8.8人	9.1人	8.8人	9.2人	9.7人	8.9人	9.3人	9.3人	8.9人	
	H29	1日 48人	延利用者	652人	669人	677人	708人	770人	770人	805人	801人	762人	673人	683人	780人	8,750人	
			1日平均	6.9人	6.6人	6.8人	7.2人	7.5人	7.8人	8.1人	8.1人	7.7人	7.4人	7.6人	7.6人	7.4人	

第2地区	デイサービスセンター たんぼぼ第2	H30	1日	10人	1日平均	7.7人	7.6人	7.6人	7.7人	7.5人	7.9人	7.8人	7.7人	7.8人	7.4人	4.7人	7.4人	
				10人	営業日数	24日	26日	25日	25日	26日	24日	26日	25日	24日	23日	23日	25日	296日
				10人	延利用者	103人	114人	105人	89人	82人	89人	116人	88人	77人	49人	48人	52人	1,012人
		H29	1日	10人	1日平均	4.3人	4.4人	4.2人	3.6人	3.2人	3.7人	4.5人	3.5人	3.2人	2.1人	2.1人	2.1人	3.4人
				10人	営業日数	24日	25日	25日	25日	26日	25日	25日	25日	25日	23日	23日	26日	297日
				10人	延利用者	128人	155人	138人	122人	109人	110人	125人	130人	125人	96人	82人	102人	1,422人
	デイサービス めくもり	H30	1日	10人	1日平均	5.3人	6.2人	5.5人	4.9人	4.2人	4.4人	5.0人	5.2人	5.0人	4.2人	3.6人	3.9人	4.8人
				10人	営業日数	25日	27日	26日	26日	27日	25日	27日	26日	24日	24日	24日	26日	307日
				10人	延利用者	192人	186人	187人	189人	202人	198人	203人	222人	188人	187人	178人	193人	2,325人
		H29	1日	10人	1日平均	7.7人	6.9人	7.2人	7.3人	7.5人	7.9人	7.5人	8.5人	7.8人	7.8人	7.4人	7.4人	7.6人
				10人	営業日数	25日	27日	26日	26日	27日	26日	26日	26日	25日	23日	24日	27日	308日
				10人	延利用者	194人	226人	218人	222人	225人	222人	224人	228人	188人	141人	175人	181人	2,444人
	リハビリデイサービス 足軽	H30	1日	午前10人	1日平均	7.8人	8.4人	8.4人	8.5人	8.3人	8.5人	8.6人	8.8人	7.5人	6.1人	7.3人	6.7人	7.9人
				午後10人	営業日数	20日	20日	21日	24日	23日	24日	26日	24日	24日	23日	23日	25日	277日
				午後10人	延利用者	321人	354人	364人	349人	331人	339人	359人	344人	356人	317人	321人	353人	4,108人
		H29	1日	午前10人	1日平均	16.1人	17.7人	17.3人	14.5人	14.4人	14.1人	13.8人	14.3人	14.8人	13.8人	14.0人	14.1人	14.8人
				午後10人	営業日数	20日	22日	22日	20日	20日	21日	21日	20日	20日	20日	20日	21日	247日
				午後10人	延利用者	293人	312人	346人	288人	292人	315人	317人	319人	305人	254人	267人	304人	3,612人
	デイサービスセンター CLUB RIVER	H30	1日	15人	1日平均	14.7人	14.2人	15.7人	14.4人	14.6人	15.0人	15.1人	16.0人	15.3人	12.7人	13.4人	14.5人	14.6人
				15人	営業日数	21日	23日	21日	22日	23日	20日	23日	22日	20日	20日	20日	21日	256日
15人				延利用者	226人	259人	256人	257人	256人	235人	272人	260人	203人	202人	193人	191人	2,810人	
H29		1日	15人	1日平均	10.8人	11.3人	12.2人	11.7人	11.1人	11.8人	11.8人	11.8人	10.2人	10.1人	9.7人	9.1人	11.0人	
			15人	営業日数	20日	23日	22日	21日	23日	21日	22日	22日	21日	19日	19日	22日	255日	
			15人	延利用者	225人	280人	257人	241人	250人	239人	264人	235人	212人	206人	189人	229人	2,827人	
二俣尾幸廻堂	H30	1日	10人	1日平均	11.3人	12.2人	11.7人	11.5人	10.9人	11.4人	12.0人	10.7人	10.1人	10.8人	9.9人	10.4人	11.1人	
			10人	営業日数	25日	27日	26日	26日	27日	25日	27日	26日	26日	24日	24日	26日	309日	
			10人	延利用者	236人	252人	252人	236人	248人	226人	258人	255人	228人	222人	228人	238人	2,879人	
	H29	1日	10人	1日平均	9.4人	9.3人	9.7人	9.1人	9.2人	9.0人	9.6人	9.8人	8.8人	9.3人	9.5人	9.2人	9.3人	
			10人	営業日数	25日	27日	26日	26日	27日	26日	27日	26日	26日	23日	24日	27日	310日	
			10人	延利用者	224人	238人	221人	218人	258人	236人	236人	245人	242人	209人	219人	241人	2,787人	
デイサービスセンター シエロ 青梅	H30	1日	10人	1日平均	9.0人	8.8人	8.5人	8.4人	9.6人	9.1人	8.7人	9.4人	9.3人	9.1人	9.1人	8.9人	9.0人	
			10人	営業日数	25日	27日	26日	26日	27日	25日	27日	26日	24日	24日		26日	283日	
			10人	延利用者	186人	199人	196人	202人	216人	191人	185人	180人	171人	161人		176人	2,063人	
	H29	1日	10人	1日平均	7.4人	7.4人	7.5人	7.8人	8.0人	7.6人	6.9人	6.9人	7.1人	6.7人		6.8人	7.3人	
			10人	営業日数	25日	27日	26日	26日	27日	26日	26日	26日	25日	23日	24日	27日	308日	
			10人	延利用者	142人	154人	151人	153人	162人	166人	164人	171人	164人	151人	152人	188人	1,918人	
デイサービスセンター ほたる	H30	1日	午前10人	1日平均	5.7人	5.7人	5.8人	5.9人	6.0人	6.4人	6.3人	6.6人	6.6人	6.6人	6.3人	7.0人	6.2人	
			午後10人	営業日数	20日	21日	21日	21日	20日	18日	22日	21日	19日	18日	19日	20日	240日	
			午後10人	延利用者	180人	205人	206人	248人	228人	225人	266人	245人	223人	210人	222人	288人	2,746人	
	H29	1日	午前10人	1日平均	9.0人	9.8人	9.8人	11.8人	11.4人	12.5人	12.1人	11.7人	11.7人	11.7人	11.7人	14.4人	11.4人	
			午後10人	営業日数	20日	20日	22日	20日	21日	20日	21日	20日	20日	18日	19日	21日	242日	
			午後10人	延利用者	180人	205人	206人	248人	228人	225人	266人	245人	223人	210人	222人	288人	2,746人	

第3地区	トータル・ライフ・ヘア・サポート 華暖	H30	1日 14人	営業日数	25日	27日	26日	26日	26日	25日	27日	26日	25日	24日	24日	27日	308日
				延利用者	344人	403人	390人	394人	400人	370人	411人	397人	375人	356人	341人	356人	4,537人
				1日平均	13.8人	14.9人	15.0人	15.2人	15.4人	14.8人	15.2人	15.3人	15.0人	14.8人	14.2人	13.2人	14.7人
		H29	1日 14人	営業日数	25日	27日	26日	26日	27日	26日	26日	26日	25日	24日	24日	27日	309日
				延利用者	313人	340人	349人	354人	368人	389人	417人	394人	410人	338人	332人	356人	4,360人
				1日平均	12.5人	12.6人	13.4人	13.6人	13.6人	15.0人	16.0人	15.2人	16.4人	14.1人	13.8人	13.2人	14.1人
	デイサービス さくら	H30	1日 午前10人 午後10人	営業日数	20日	21日	21日	21日	20日	18日	22日	21日	19日	19日	19日	20日	241日
				延利用者	194人	229人	215人	237人	218人	184人	235人	203人	193人	210人	194人	225人	2,537人
				1日平均	9.7人	10.9人	10.2人	11.3人	10.9人	10.2人	10.7人	9.7人	10.2人	11.1人	10.2人	11.3人	10.5人
		H29	1日 午前10人 午後10人	営業日数	20日	20日	22日	20日	19日	20日	21日	20日	21日	18日	19日	21日	241日
				延利用者	169人	188人	209人	170人	181人	162人	179人	174人	181人	171人	184人	198人	2,166人
				1日平均	8.5人	9.4人	9.5人	8.5人	9.5人	8.1人	8.5人	8.7人	8.6人	9.5人	9.7人	9.4人	9.0人
	デイサービスセンター きぼうの里	H30	1日 10人	営業日数	21日	23日	21日	22日	23日	20日	23日	22日	21日	23日	20日	21日	260日
				延利用者	198人	217人	186人	196人	208人	195人	229人	214人	175人	160人	147人	165人	2,290人
				1日平均	9.4人	9.4人	8.9人	8.9人	9.0人	9.8人	10.0人	9.7人	8.3人	7.0人	7.4人	7.9人	8.8人
		H29	1日 10人	営業日数	20日	23日	22日	21日	23日	21日	22日	22日	21日	20日	20日	22日	257日
				延利用者	141人	145人	149人	152人	171人	167人	175人	197人	177人	168人	165人	193人	2,000人
				1日平均	7.1人	6.3人	6.8人	7.2人	7.4人	8.0人	8.0人	9.0人	8.4人	8.4人	8.3人	8.8人	7.8人
	デイハウス青梅今寺 ※3月末から休止	H30	1日 10人	営業日数	25日	27日	26日	26日	27日	25日	27日	26日	26日	27日	24日	0日	286日
				延利用者	195人	221人	225人	219人	223人	167人	206人	218人	201人	193人	214人	0人	2,282人
1日平均				7.8人	8.2人	8.7人	8.4人	8.3人	6.7人	7.6人	8.4人	7.7人	7.1人	8.9人	0.0人	8.0人	
H29		1日	営業日数														
			延利用者														
			1日平均														
第3地区計	H30	1日 69人	延利用者	1,080人	1,214人	1,173人	1,201人	1,216人	1,089人	1,293人	1,240人	1,131人	1,064人	1,049人	934人	13,684人	
			1日平均	9.3人	9.7人	9.8人	9.9人	9.9人	9.6人	10.3人	10.2人	9.8人	9.1人	9.5人	9.9人	9.8人	
	H29	1日 59人	延利用者	748人	808人	852人	826人	867人	871人	906人	890人	897人	801人	824人	940人	10,230人	
			1日平均	8.3人	8.3人	8.9人	8.9人	9.0人	9.4人	9.5人	9.5人	9.9人	9.4人	9.5人	9.7人	9.2人	

地域密着型サービス施設の圏域を越えた移転相談について

1 経過

今回、市内 3 つの地域密着型サービス施設から、施設を移転したい旨の申出を受けた。このうちデイサービスの 2 施設が日常生活圏域を超えた移転を行う予定であることが判明した。

2 移転を希望する施設

(1) リハビリデーサービス足軽（地域密着型通所介護）

（現在地）河辺町 10 - 4 - 15（第 2 地区）

（移転先）東青梅地区（第 1 地区）

(2) デイサービスセンターシエロ青梅（地域密着型通所介護）

（現在地）河辺町 9 - 5 - 10（第 2 地区）

（移転先）新町地区（第 3 地区）もしくは青梅地区（第 1 地区）

(3) グループホームはぴねす駒木野（認知症対応型共同生活介護）

（現在地）駒木町 1 - 800（第 2 地区）

（移転先）河辺地区（第 2 地区）

3 移転に向けての検討

(1) 平成 18 年度の法改正により、地域密着型サービスが創設され、順次施設の指定権限が市に移譲されてきた。

(2) 今回、圏域を超えた移転を申し出た 2 施設は、平成 28 年 4 月の制度改正で、都指定の「小規模通所介護」が市指定の「地域密着型通所介護」に移行された施設であり、そもそも市が圏域ごとに整備を進めた施設ではない。また、グループホームについては、圏域を跨がない移転であるが、当初の指定は東京都が行っている。

(3) 2 の (1) の施設については、圏域を超えるが、距離としては約 500 m と近隣である。(2) の施設については、第 1 順位の移転先である新町に移転する場合には、圏域を超える移転ではあるが、近隣への移転と言える。また、2 (1) および (2) の両施設は、デイサービスであり、圏域を超えた移転をした場合も、送迎サービスがあることから、利用者への負担は大きくない。

(4) これらを勘案し、圏域を超えた移転に反対する理由も希薄である。よって、以上の理由から、両施設について移転を認めていきたい。

4 地域密着型サービスの移転についての今後の対応

施設の移転範囲や利用定員の規模等を踏まえて、対応していきたい。

以上

生活支援体制整備事業の経過について

1) 2層協議体の設置に向けた取り組み

対象地域：第1地区（第1・8支会合同）をモデル地域として実施

周知：フォーラムに参加していただいた方、一般、自治会、民生委員、高齢者クラブ、青梅商工会議所、NPO法人、介護予防リーダー等

方法：各種会議での趣旨説明と協力依頼、回覧板、電話、郵送、訪問など

日時	周知場所	備考
9/11	支会長会議	
9/14	民生児童委員合同協議会役員会	
9/14	第1支会自治会長会議	
9/20	第8支会自治会長会議	
10/11	第8支会自治会長会議	2回目
10/26	民生児童委員地区協議会	対象地域地区協議会

2) 第1回「青梅・東青梅地域の支えあい活動を考える会」実施

日時：平成30年11月13日（金） 13:30～15:40

場所：青梅市立総合病院 南棟講堂

参加者：一般31名、スタッフ18名、計49名

内容：行政説明～高齢介護課長～

講義「助け合いの地域づくりに向けて」～さわやか福祉財団 岡野講師～
助け合い体験ゲーム

ワークショップ「誰もが安心して暮らしていけるまちづくり」

- ・テーマ1 「どんな地域だと将来安心して暮らせそうですか」
- ・テーマ2 「地域ごとの『目指す地域像』をつくり標語をつくる」

3) 第2回「青梅・東青梅地域の支えあい活動を考える会」実施

日時：平成30年12月13日（木） 13:30～15:30

場所：市役所 2階会議室

参加者：一般27名、スタッフ17名、計44名

内容：1回目の振り返り～生活支援コーディネーター～

1回目の講義振り返り～さわやか福祉財団 岡野講師～

ワークショップ「地域の課題と必要な活動」

- ・テーマ1 「目指す地域像の実現に向けて、地域にはどんな課題があるのか」
- ・テーマ2 「その活動を解決するために必要な活動は何ですか」

アンケートの実施

※第2層協議体活動への参加意向集計

4) 第3回「青梅・東青梅地区の支えあい活動を考える会」実施

日 時：平成31年1月23日（水） 13：30～15：30

場 所：福祉センター集会室

内 容：2回目の振り返り～生活支援コーディネーター～

ワークショップ「地域の課題と必要な活動」

- ・テーマ1「必要な活動のうち、自分たちが創り出したい活動はなにか」
- ・テーマ2「選んだ活動はどのような内容か、誰を対象にどんな内容で」
- ・テーマ3「その活動を実演するために、誰が話し合いに参加してくれたらいいと思いますか」

今後の2層協議体予定について（支会毎に設立していく）

参加を希望する・・・16名	どちらともいえない・・・11名
参加を希望しない・・・2名	未記入・・・5名

5) 青梅・東青梅地区における2層協議体の設立

日 時：平成31年2月28日（水） 13：30～15：30

第1支会…5名 第8支会…9名

内 容：協議体についての再確認

支会毎に分かれて、今後の進め方・予定などを検討

6) その他の地域における予定

第2地区、第3地区においては、考える会を地域で実施し、できるだけ多くの2層協議体を設置していく。

7) 第1層協議体の実施

日 時：平成31年3月27日（水） 10：00～11：30

内 容：「平成30年度における生活支援体制整備事業の経過と今後の予定」の報告と報告を踏まえての意見交換

日本版 B P S D ケアプログラムの実施について

1 事業の概要

介護サービス事業者等の認知症ケアの質を向上し、認知症になっても住み慣れた地域で安心して暮らし続けることができるまちづくりを推進するため、東京都が平成 30 年度から開始した、認知症とともに暮らす地域あんしん事業補助事業における認知症ケアプログラム推進事業（補助率 10 / 10）を活用し、「日本版 B P S D（認知症の行動・心理症状）ケアプログラム」を導入する市内の事業者を支援するもの。

2 日本版 B P S D ケアプログラムとは

東京都が、公益社団法人東京都医学総合研究所と協働し、認知症ケア先進国であるスウェーデンで開発されたケアプログラムをもとに開発したもので、B P S D の症状を点数化し、「見える化」することで、ケアに関わる担当者が情報を共有するオンラインシステムを活用し、ケア計画の策定等を行うもの。

都は、2 年間で 3 区市の介護サービス事業所 44 か所の協力を得て実証実験を行った結果、認知症高齢者の B P S D の症状が改善した事例が多く見られたことから、都内全体に普及を進めている。

イメージは、プログラムの紹介リーフレットの資料 6 - 2 を参照。

3 青梅市における取組内容

- (1) 実施予定年度は、令和元年度から、令和 2 年度までの 2 年間で予定
- (2) 補助基準額は、1 事業所あたり 7 万円
- (3) 補助対象経費は、補助対象事業の実施に必要な、パソコン、タブレット、スマートフォン、無線 LAN ルーター等機器の購入費、初回契約料金および設置工事費
- (4) 補助率は、10 分の 10
- (5) システムに入力したり、活用するための研修等は、市が実施します。

4 その他

青梅市では、令和元年 5 月 1 日現在、8 事業所（9 人）が研修を受けております。6 月以降、改めて市内事業所に周知を予定しています。詳細な内容については、東京都のホームページの中にある、「とうきょう認知症ナビ」をご覧ください。

以上

日本版BPSDケアプログラム



行動心理症状をメッセージとして読み解く



公益財団法人
東京都医学総合研究所
Tokyo Metropolitan Institute of Medical Science

「誰かに大切な物を盗まれた」

「そこに、いないはずの人が見える」

これまで「病気だから」と捉えられていた
認知症の方々の“問題行動”には、実は“意味”がありました。

「病気だから、もう自分たちの手に負えない、治らない」と
考えてしまいがちだった認知症の方々の行動を、正しく翻訳することで、
心の中にある“想い”“願い”を知ることができる。

そんな“メッセージ”、“ヒント”を解析し、
たしかなケア戦略を導き出すために生まれたのが、
認知症ケアの質を最大限に高めるシステム『DEMBASE』を用いた
日本版BPSDケアプログラムです。

認知症に向きあうすべての人の拠り所となり、
より質の高い認知症ケアへの指針となることを、めざします。



参加・導入にあたって

- アドミニストレーター研修を受けることで、このプログラムに参加できます。
- プログラムの参加に関しては、各自治体担当者にお問合せください。

日本版BPSDケアプログラムとは 行動心理症状をメッセージとして読み解く

DEMBASE(デムベース、英称:DEMENTIA Behavir Analytics & Support Enhancement)を用い、ケアスタッフの皆で行動心理症状の《観察・評価》、《背景要因の分析》、《計画》、《実行》の4ステップを繰り返しながら、ケアの質を高めていきます。

例 物盗られ妄想があり、家族に頻繁に電話をする人の場合



第 8 期高齢者保健福祉計画・介護保険事業計画の策定スケジュール

令和 3 年から令和 5 年度の 3 年間を計画期間と定める第 8 期計画を策定するにあたり、令和元年度の介護保険運営委員会および部会の開催予定を、参考までにお示しいたします。

	平成 3 1 年 4 月	令和元年 5 月	令和元年 6 月	令和元年 7 月
運営委員会		第 1 回(5/20) ○ 策定スケジュール確認 ○ 在宅介護実態調査の実施		第 2 回(7/29) ○ 第 8 期計画策定 (諮問) ○ 部会の設置
部 会				
庁内検討委員会				○ 第 7 期進捗状況の確認
備 考		○ 第 7 期進捗状況調査	○ 在宅介護実態調査開始	

	令和元年 8 月	令和元年 9 月	令和元年 1 0 月	令和元年 1 1 月
運営委員会			第 3 回 (10/28) ○ 高齢者等実態調査 ○ 第 7 期進捗状況報告	
部 会	第 1 回(未定) ○ 高齢者および介護サービス事業所に関する実態調査		第 2 回(未定) ○ 第 7 期計画策定プロセス ○ 高齢者および介護サービス事業所に関する実態調査	
庁内検討委員会				
備 考				

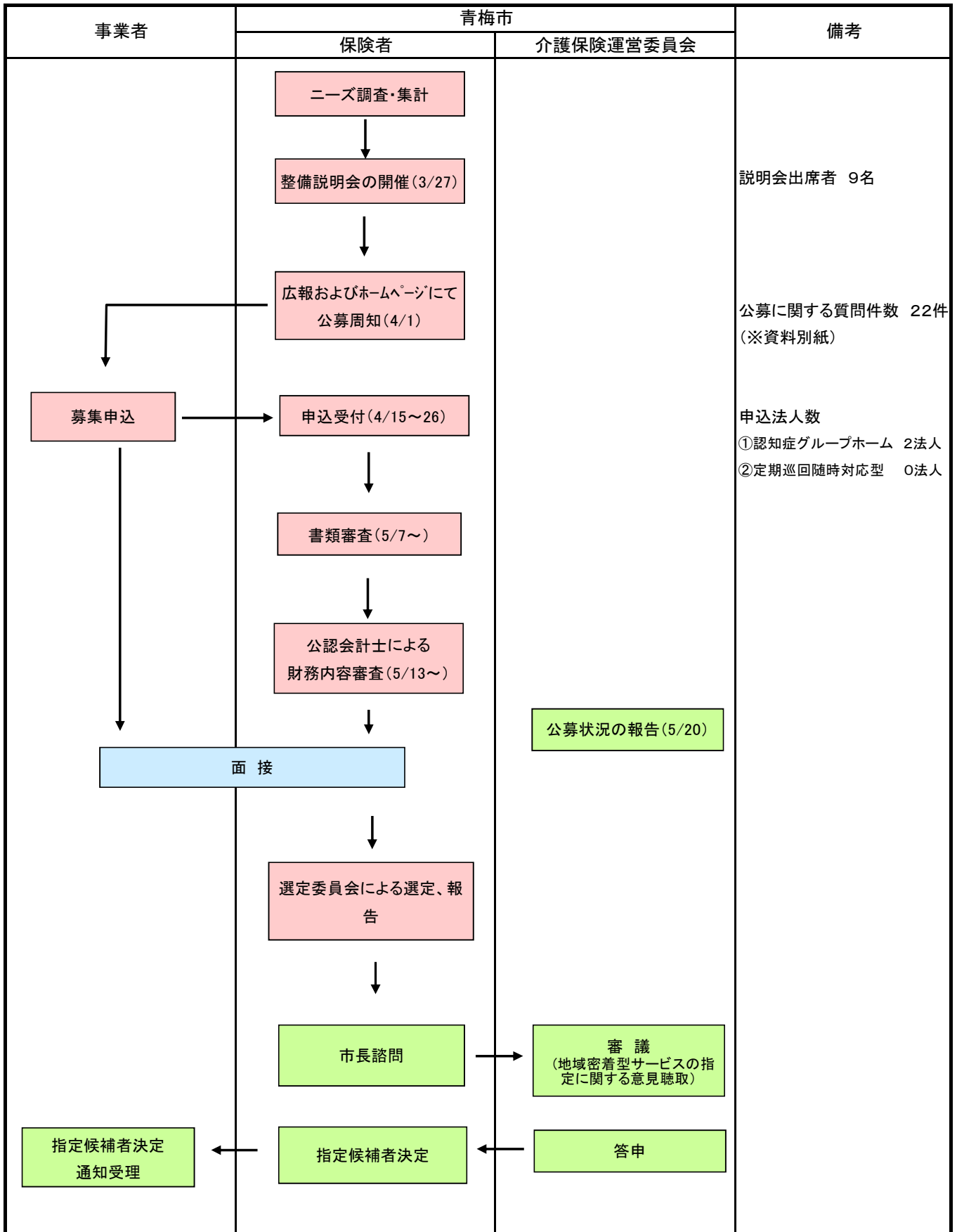
	令和元年 1 2 月	令和 2 年 1 月	令和 2 年 2 月	令和 2 年 3 月
運営委員会			第 4 回 (2/3) ○ 実態調査結果報告	
部 会				
庁内検討委員会				
備 考				

令和元年10月からの消費税率引上げに伴う介護保険料軽減の概要

平成30年度第4回の運営委員会でお示いたしました、令和元年10月からの消費税率引上げに伴う介護保険料軽減につきましては、平成31年4月10日に開催されました臨時議会での審議を踏まえ、第1段階の保険料率をさらに引き下げ、下表のとおりとなりましたので、御報告いたします。

所得段階		平成30年度 (2018)		平成31年度 (2019)		令和2年度 (2020)	
		7期計画	27年4月以降 の軽減対策	10月からの 軽減対策完全実施		通年での 軽減対策完全実施	
第1段階	国の標準値	0.50		0.45			0.30
	市保険料率	0.45	⇒	0.40	⇒ ※	0.34	⇒ 0.28
	年額保険料	27,000円		24,000円	⇒	20,400円	16,800円
第2段階	国の標準値	0.75		0.75			0.50
	市保険料率	0.66	=	0.66	⇒ ※	0.58	⇒ 0.50
	年額保険料	39,600円		39,600円	⇒	34,800円	30,000円
第3段階	国の標準値	0.75		0.75			0.70
	市保険料率	0.70	=	0.70	⇒ ※	0.675	⇒ 0.65
	年額保険料	42,000円		42,000円	⇒	40,500円	39,000円

※ 平成31年度は、10月から半年間の軽減のため、平成27年4月以降の軽減対策の保険料率（平成30年度）と令和2年度の通年実施の保険料率（令和2年度）の中間の割合となる。



寄せられた質問と市の回答

NO	質問	回答
1	補助金は、青梅市の間接補助金でしょうか。補助金交付要綱はインターネットで取れますか。	補助金については間接補助金となりますが、補助金の交付要綱について、国および都の補助金交付要綱に沿って作成を進めております。なお、国や都の補助金の対象と認められない場合は、市から補助金は交付いたしません。
2	法人として、東京都の大規模修繕補助を受けている法人の場合、10年ルールの対象になりますか。	今回の補助金はグループホームにおける補助金となりますので、対象にはなりません。
3	ハード補助金とソフト補助金の併用はできますか。	併用は可能ですが、それぞれ補助金ごとに審査があります。
4	グループホームを整備する圏域に指定はありますか。	圏域の指定はありません。
5	グループホームの整備について2ユニット以上とする事は可能ですか。	今回は1ユニットのみの整備となります。
6	グループホームを整備する際、同一建物内に他のサービスを併設する事は可能ですか。	併設する場合、定期巡回を除く地域密着型サービス以外の居宅サービスであれば可能です。
7	事業計画でグループホームと定期巡回の募集ということですが、その意図や経緯について教えてください。また他の介護サービスの募集はありますか。	地域密着型事業所の整備数については、高齢者および事業者のニーズ調査とサービスの利用率をもとに、青梅市介護保険運営委員会の承認を経て、決定されました。第7期計画において、その他の地域密着型サービスの公募予定はありません。
8	事業者から他の介護サービス立ち上げのニーズがあれば、今期の事業計画に組み込んで頂くことは可能ですか。	現時点では第7期計画において、整備計画内容の変更予定はありません。
9	定期巡回の職員は他事業所(法人内)との兼務は可能でしょうか。	介護職員の兼務については、それぞれのサービスで時間の按分をすることが必要になります。また、オペレーターの兼務が認められておりますが、いずれも同一敷地内の場合に限りです。
10	小規模サテライトと定期巡回同時整備をお願いできますでしょうか。	第7期計画において、その他の地域密着型サービスの公募予定はありません。
11	申し込みに必要な書類はすべて4月26日までに提出する必要があるのでしょうか。	すべてご提出いただく必要があります。
12	様式第6号の事業スケジュールについて今回更地からの開発を検討しており、設計会社や建築会社に工期や予算の見積もりがあるため、正確なスケジュールを26日までに提出することは間に合わないことが想定されます。その場合は現時点で考えられるスケジュールでよいのでしょうか。	提出日時点でいただいた資料で審査をいたします。
13	様式第14号及び、15号について近隣関係住民等への説明状況、関連行政機関との事前相談の状況の書類がありますが、具体的な設計や工期も決まっていない現段階では記載できないことが想定されますが、その場合はどのようにすればよいのでしょうか。	提出日時点でいただいた資料で審査をいたします。
14	様式第7号の平面図に関しては申請書提出後に設計会社との打ち合わせの中で変更が出る場合も想定されますが、変更届等必要になるのでしょうか。	提出いただいた後に、計画変更があったときは、新規申込みと同様の取扱いとして対応します。
15	様式第6号に関しまして事業開始の時期についてはいつを想定されておりますでしょうか。	原則的には平成31年度内のサービス提供開始を想定しております。
16	認知症対応型共同生活介護と併設する形で居宅介護支援事業所を設けた場合、居宅介護支援事業所の管理者とグループホームの管理者は兼務可能でしょうか。	支障のない範囲で管理者の兼務は可能です。
17	居宅介護支援事業所のケアマネジャーとグループホームのケアマネジャーは兼務可能でしょうか。	介護支援専門員である計画作成担当者は、当該グループホームにおける他の職務を除き、兼務することはできません。
18	同じ建物内にグループホームとは別区画で住宅型有料老人ホームや訪問介護事業所を併設した場合、グループホームの管理者、住宅型有料老人ホームの管理者、訪問介護事業所の管理者の3職兼務等は可能ですか。	支障のない範囲で管理者の兼務は可能です。
19	法人が債務超過(少額)になっている場合は応募できないのでしょうか。	応募資格に「直近会計年度において債務超過でないこと」とあるため、認められません。
20	代表、家族の金融資産は加味されませんか。	財務内容の審査は法人が対象となります。個人資産は勘案されません。
21	決定した場合、現法人とは別で法人を設立し運営をしたいのですが、可能ですか。	運営する法人で応募いただきますようお願いいたします。
22	土地・建物において根抵当権がある場合でも補助金は受けられますでしょうか。	現時点で確認できる補助金交付要綱上では根抵当権は認められておりません。