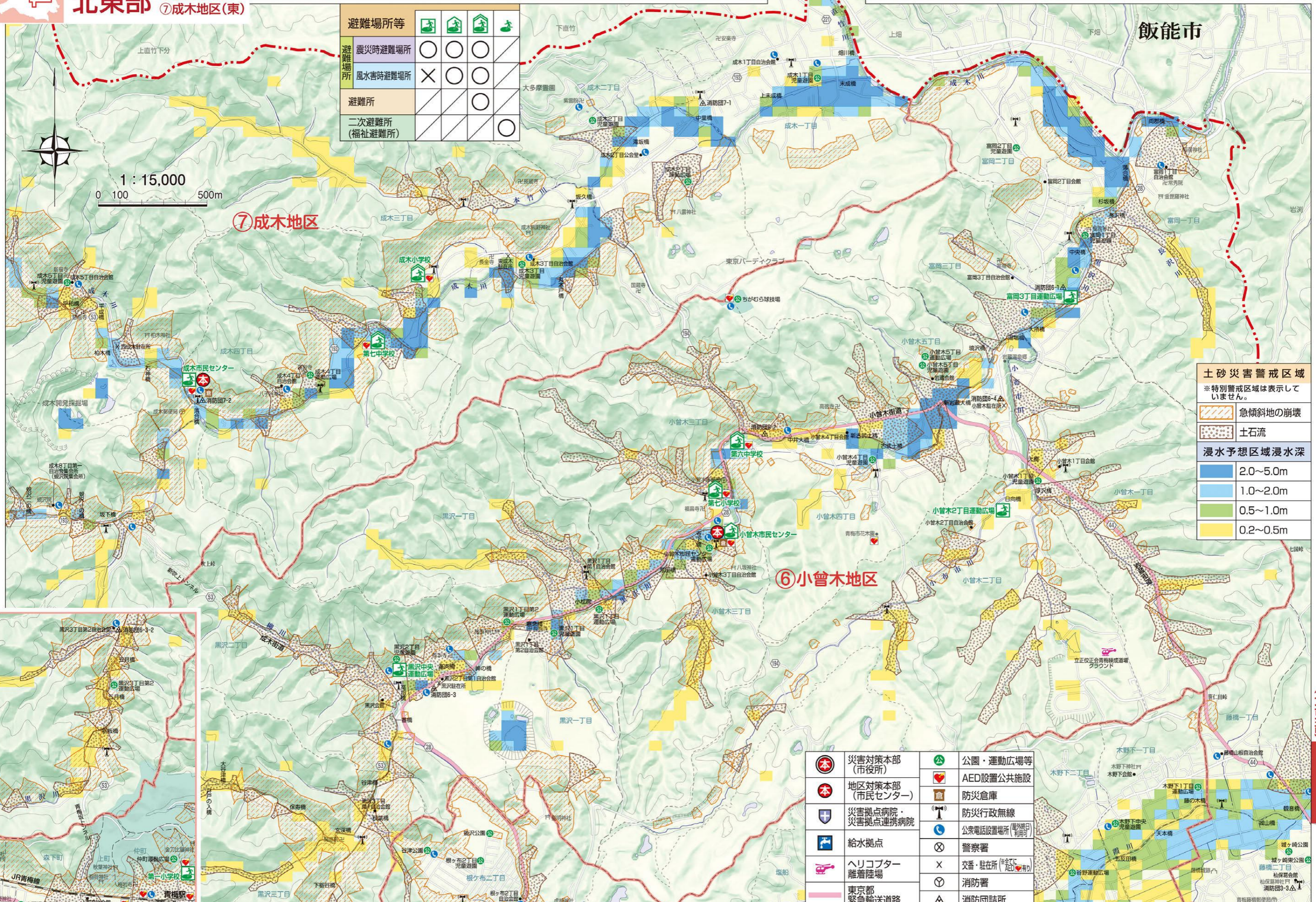


北東部 ⑥小曾木地区 ⑦成木地区

| 避難場所等 | | | | | |
|-------|--------------|---|---|---|---|
| 避難場所 | 震災時避難場所 | ○ | ○ | ○ | ○ |
| | 風水害時避難場所 | × | ○ | ○ | ○ |
| | 避難所 | | | ○ | |
| | 二次避難所(福祉避難所) | | | | ○ |



土砂災害警戒区域
※特別警戒区域は表示していません。

| | |
|--|---------|
| | 急傾斜地の崩壊 |
| | 土石流 |

浸水予想区域浸水深

| | |
|--|----------|
| | 2.0~5.0m |
| | 1.0~2.0m |
| | 0.5~1.0m |
| | 0.2~0.5m |

| | | | |
|--|-----------------|--|-------------------|
| | 災害対策本部(市役所) | | 公園・運動広場等 |
| | 地区対策本部(市民センター) | | AED設置公共施設 |
| | 災害拠点病院・災害拠点連携病院 | | 防災倉庫 |
| | 給水拠点 | | 防災行政無線 |
| | ヘリコプター離着陸場 | | 公衆電話設置場所(屋外終日利用可) |
| | 東京都緊急輸送道路 | | 警察署 |
| | | | 消防署 |
| | | | 消防団詰所 |



左図に続く