

(公財) 青梅佐藤財団共催 キッズ☆体験教室 むかし食育体験～味噌作り教室～

青梅産大豆を使って、昔ながらの味噌作りに挑戦！今回作った味噌は11月頃に蔵出ししてお渡します。

日時 2月2日(日) 午前10時～正午

会場 (公財) 東京都農林水産振興財団青梅庁舎

対象 小・中学生の親子

定員 先着15組(予約制)

費用 1組1,000円(材料代、軽食代)

持ち物 エプロン、バンダナ、タオル、マスク、筆記用具、長靴、63円切手の貼ってあるハガキ1枚

申し込み 住所、参加するお子さんと保護者の氏名、電話番号、学校・学年を電話または電子メール
☒div7050@city.ome.tokyo.jpで
社会教育課へ

※電子メールで申し込み後、1週間以内に参加可否の返信が届かない場合は、電話で社会教育課へ



(公財) 青梅佐藤財団共催 飛び出せ！サイエンスファミリー 科学の最先端を見よう！バスツアー

宅配便はどうしてこんなに早く届くの？宇宙から深海まで、どんな乗り物で行くの？科学技術の最先端を見学します。

日程・行程 2月1日(土) 午前7時30分・青梅市役所集合～羽田クロノゲート～三菱みなとみらい技術館～午後5時・青梅市役所解散予定

※昼食は三菱みなとみらい技術館内での自由昼食

対象 市内在住・在学の小学生と保護者

定員 35人(抽選)

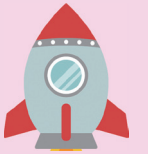
費用 小学生無料、大人1人500円(入館料)

持ち物 筆記用具、飲み物

申し込み 1月17日(必着)までに往復ハガキに〈往信裏〉「サイエンスファミリー申し込み」、住所、児童・保護者の氏名、学校・学年、電話番号〈返信表〉郵便番号、住所、氏名を記入し、〒198-8701 青梅市教育委員会社会教育課サイエンスファミリー担当へ

※抽選結果は1月24日ごろ送付予定

問い合わせ 社会教育課



(公財) 青梅佐藤財団共催 キッズ☆体験教室 レザークラフトで小銭入れを作ろう

日時 1月26日(日) 午前10時～正午

会場 ネットたまごセンター(文化交流センター)多目的ホール

対象 市内在住の小学生・中学生・高校生

講師 大久保勝枝氏

定員 先着16人(予約制)

費用 1組700円(材料代)

持ち物 エプロン、鉛筆、消しゴム、はさみ(よく切れるもの)

申し込み 住所、氏名、電話番号

電話番号、学校・学年を電話または電子メール☒div7050@city.ome.tokyo.jpで社会教育課へ

※電子メールで申し込み後、1週間以内に参加可否の返信が届かない場合は、電話で社会教育課へ



プレママ・プレパパクラス

日時 2月8日(土) 午前9時45分～正午(9時30分受付開始)

会場 健康センター

対象 出産予定日が3月上旬～6月末の妊婦とその夫

体験・講義内容 赤ちゃんのいる生活をイメージしてみよう▽赤ちゃんの入浴などの実習▽ビデオ(赤ちゃんからのメッセージ)▽参加者による意見交換等

申し込み 電話☎23・2191で健康センターへ

費用 先着16組(予約制) 費用無料

プレママクッキング(妊婦食教室)

日時 1月28日(火) 午前10時～正午

会場 東青梅市民センター

対象 安定期の妊婦

内容 調理実習(鮭のドリア、ぼうさらダ、ほか)

申し込み 電話☎23・2191で健康センターへ

の持ち帰り不可
先着16人(予約制)
費用 600円
持ち物 エプロン、バンダナ、手拭き、布巾等
申し込み 電話☎23・2191で健康センターへ

※食品衛生上、調理したも

高校・大学等の育英資金融資制度

市では、市内特定金融機関を通じての育英資金(奨学金・入学一時金)の申し込みを受け付けます。

受付期間 1月6日(月)～31日(金)

※土・日曜日、祝日を除く

支給時期 3月下旬ごろ

対象 ①奨学金：高校・大学等に進学予定、または令和2年4月現在、高校・大学等に在学予定のお子さんの保護者

②入学一時金：2年度に

①奨学金：高校・大学等に進学予定、または令和2年4月現在、高校・大学等に在学予定のお子さんの保護者

②入学一時金：2年度に

①奨学金：高校・大学等に進学予定、または令和2年4月現在、高校・大学等に在学予定のお子さんの保護者

②入学一時金：2年度に

①奨学金：高校・大学等に進学予定、または令和2年4月現在、高校・大学等に在学予定のお子さんの保護者

②入学一時金：2年度に

①奨学金：高校・大学等に進学予定、または令和2年4月現在、高校・大学等に在学予定のお子さんの保護者

②入学一時金：2年度に

子育てひろば とくじい ママ癒し隊「ハンドマッサージ」

日時 1月16日(木) 午前10時30分～11時30分

会場 下長洲自治会館2階

対象 未就学児の親子、妊娠中の方、祖父母

講師 心理カウンセラー 中村実苗氏

費用 無料
直接会場へ
問い合わせ 長洲保育園 富樫☎22・8102、市子ども家庭支援課支援係 大広間

畑中保育園子育てひろば・すこやか 鉄道模型「ジオラマ」を見にきませんか？

日時 1月9日(木)～10日(金) 午前9時30分～11時30分

会場 畑中保育園すこやかルーム

対象 未就学児の親子

内容 ジオラマの展示と走行

講師 荒井幸夫氏

費用 無料

直接会場へ

問い合わせ 同園☎21-5358



3万円以内
▽大学・専修学校(専門課程) 国・公立：月額4万円以内、私立：月額5万円以内
▽留学生 一時金100万円以内
①奨学金：高校・大学等の授業料など修学に必要な資金▽海外留学(高校・大学等の授業料など)に必要な資金
▽市以外の奨学金との併給可
②入学一時金：高校・大学に入学一時金：高校・大学に入学一時金：入学前に必要な資金
▽融資限度額
①奨学金 2万円以内、私立：月額2万円以内、私立：月額2万円以内
②入学一時金：融資月の翌月から起算して3か月据え置き後、33か月償還
対象期間 正規の修学年限返済期間
①奨学金：卒業後10年以内
②入学一時金：融資月の翌月から起算して3か月据え置き後、33か月償還
※融資申し込みの方で、金融機関融資を受けられなかった場合、市費貸し付けの申し込みができます。(奨学金のみ)
申し込み 学務課(市役所3階)で配布する申込書に必要事項を記入し、直接学務課学務係へ
利子 無利子(利子は市が負担)
資格・要件 在学中の学業成績が優秀▽市内に1年以上居住▽前年の所得(給与所得控除後)金額が75万円以下▽連帯保証人がいる▽市税の滞納がない
※毎年申し込みが必要で
す。(奨学金のみ)
※融資申し込みの方で、金融機関融資を受けられなかった場合、市費貸し付けの申し込みができます。(奨学金のみ)
申し込み 学務課(市役所3階)で配布する申込書に必要事項を記入し、直接学務課学務係へ