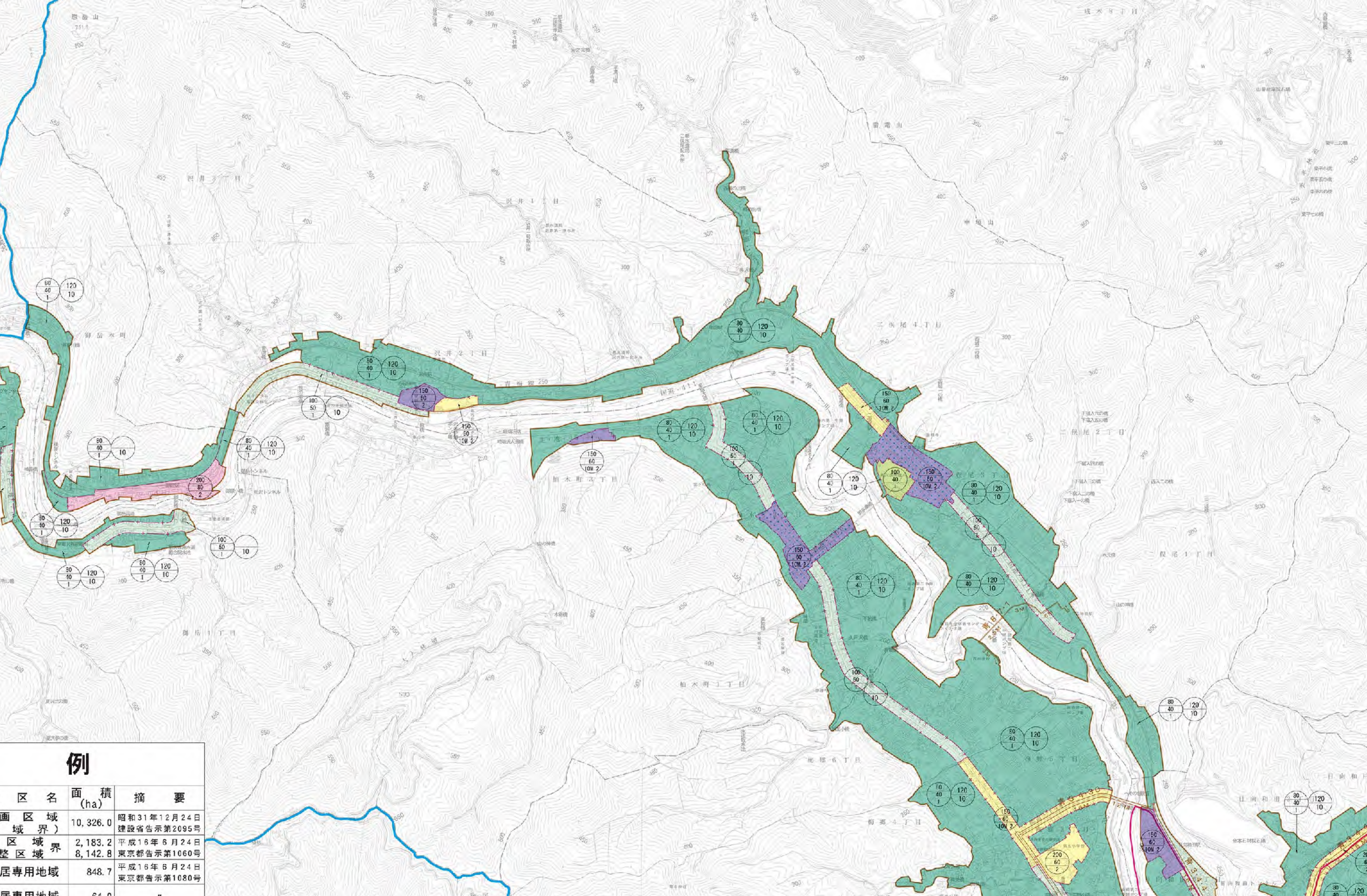


町3丁目	〃 阿岡町1丁目	1,410	12	〃	
青梅3丁目	〃 東青梅6丁目	630	12	〃	
ヶ布1丁目	〃 長瀬4丁目	2,380	12	〃	昭和44年5月20日 建設省告示第2657号
分町2丁目	〃 長瀬5丁目	1,330	16	〃	昭和60年6月17日 東京都告示第669号
江町	〃 本町	200	12	〃	平成22年1月22日 青梅市告示第11号
町	〃 滝ノ上町	320	25	〃	昭和48年6月16日 東京都告示第702号
町	〃 畑中1丁目	830	12,13	〃	昭和47年11月17日 東京都告示第1277号
向和田3丁目	〃 和田町1丁目	450	9,5,12	〃	
向和田3丁目	〃 梅郷3丁目	600	12,16	〃	昭和42年12月23日 建設省告示第4425号
町5丁目	〃 新町6丁目	1,380	8	〃	平成元年3月13日 青梅市告示第27号
尻尾1丁目	〃 梅郷6丁目	630	2,5,3	〃	昭和48年6月6日 青梅市告示第35号

5月16日(名称の変更)東京都告示 第666号、青梅市告示 第57号



例		
区名	面積 (ha)	摘要
画区域界)	10,326.0	昭和31年12月24日 建設省告示第2095号
区域界	2,183.2	平成16年6月24日 東京都告示第1060号
整区域	8,142.8	東京都告示第1060号
居専用地域	848.7	平成16年6月24日 東京都告示第1080号
居専用地域	64.0	