

ネッツたまぐーセンター 多目的ホール

主要機材紹介



デジタルミキサー TF1/YAMAHA

アナログ入力 Mono 16ch(XLR)
Stereo 2ch(RCA)

アナログ出力 16ch(XLR)

BUS メイン Stereo+Sub

Aux Mono 8 Stereo 6

EFxReturn Stereo 2



メインスピーカー L/R

LF 5inch x 8 HF 1inch x 16
水平 150° 垂直 25° /45°
許容入力 1000Wrms/4000Wpeak
感度 93dB/m/W
周波数帯域 45Hz~20kHz



センタースピーカー 2台

LF 12inch HF 1inch Driver
水平 70° 垂直 70°
許容入力 130Wrms/300Wpeak
感度 98dB/m/W
周波数帯域 70Hz~20kHz



返し用スピーカー:A-200/RAMSA × 2
舞台袖用サブミキサー:MG12XUK/YAMAHA

映像・音響再生機器

BD・HDDレコーダー



再生可能メディア			
BD-R	○	BD-R DL	○
BD-RE	○	BD-RE DL	○
BD-R XL	○	BD-RE XL	○
Ultra HD Blu-ray		DVD-R	○
DVD-RW	○	DVD+R	○
DVD+RW	○	DVD-R DL	○
DVD+R DL	○	DVD-RAM	○

CD/USBプレーヤー CD-200SB/TASCAM



対応メディア : CD/CD-R/CD-RW/SD/SDHC/USBメモリー

対応フォーマット : CD-DA/WAV/MP3/AAC/WMA

CD/カセットプレーヤー CD-A580/TASCAM



対応メディア : カセットテープ/CD/CD-R/CD-RW/USBメモリーレコーダー

対応フォーマット : CD-DA/MP3

※カセットテープ頭出し不可



USBメモリーレコーダー使用の際は、対応フォーマットにご注意ください

1台の機械で複数のメディアの同時再生はできません

マイク及びマイクスタンド

※ワイヤレスマイクは事務室で貸し出します

コンデンサーマイク



AKG C-451B 4本

ダイナミックマイク



シュアー SM57-LC 4本



シュアー SM58-LC 4本

ワイヤレスマイク(それぞれ単3電池×2が必要・利用者で用意)



シュアー B帯
ハンドタイプ 2本



シュアー B帯
ラベリアタイプ 2本



ブームスタンド
ST210 8本



ストレートスタンド
MF-18TM 2本



卓上スタンド
MS-28 2本

マイクの種類・本数はありますが、
基本システムでは、
ワイヤード4本、ワイヤレス4波までの
使用となります。

TF1/YAMAHA チャンネル割り当て表

フェーダー	器具	接続先	備考
1	マイク1	舞台下手/XLR	
2	マイク2	舞台下手/XLR	
3	マイク3	舞台上手/XLR	
4	マイク4	舞台上手/XLR	
5	WLマイク1	-	SHURE/ハンドタイプ
6	WLマイク2	-	SHURE/ハンドタイプ
7	WLマイク3	-	SHURE/ラベリアタイプ
8	WLマイク4	-	SHURE/ラベリアタイプ
9	エアモニ-L	-	ロビー送り用
10	エアモニ-R	-	ロビー送り用
11	プロジェクター	ラック内外部入力パネル	
12			
13	外部音声入力	ラック内外部入力パネル	
14			
15	Line	舞台下手/XLR	専用接続ケーブル有
16			
ST-1	CDプレーヤー	ラック内再生機	
ST-2	カセットプレーヤー	ラック内再生機	



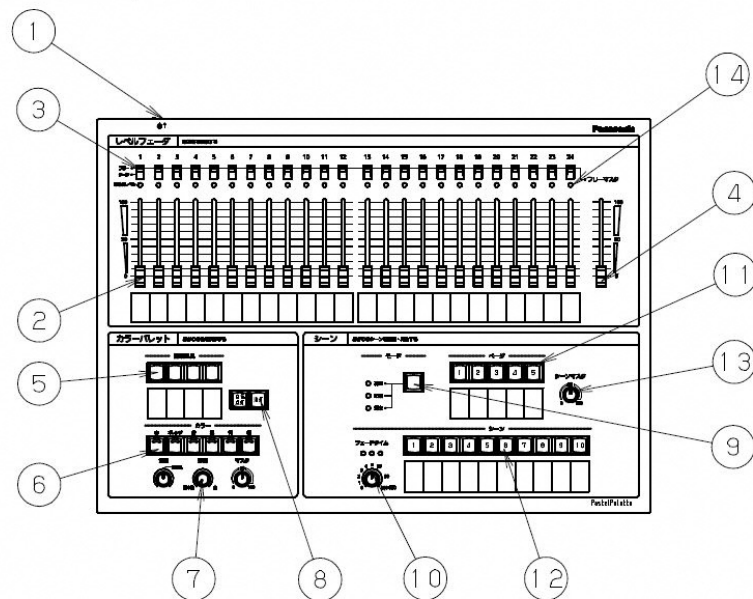
DMX コントローラー

シーンメモリータイプ コントローラー

24ch フェーダー フリーコントロール
50シーン (10シーン x 5ページ)メモリー

DMX512ch 1系統

パネル図



1	主電源スイッチ (背面)
2	レベルフェーダ
3	フリー/シーン切替スイッチ
4	フリーマスタフェーダ
5	照明器具選択ボタン
6	カラー選択ボタン
7	カラー設定ボリューム (色相・色彩・マスタ)
8	白色点灯・消灯ボタン
9	モード切替ボタン
10	フェードタイム設定ボリューム
11	ページボタン
12	シーンボタン
13	シーンマスタボリューム
14	明るさレベルインジケータ



フレネル・スポットライト 8台



アッパー・ホリゾン・ライト 5台



ボーダーライト 5台



ロワー・ホリゾン・ライト 5台
※常設ではありません



平凸スポットライト 10台



カラーソース・スポット 2台



LEDパーライト 12台









ネットたまぐーセンター 多目的ホール照明
バッチ表

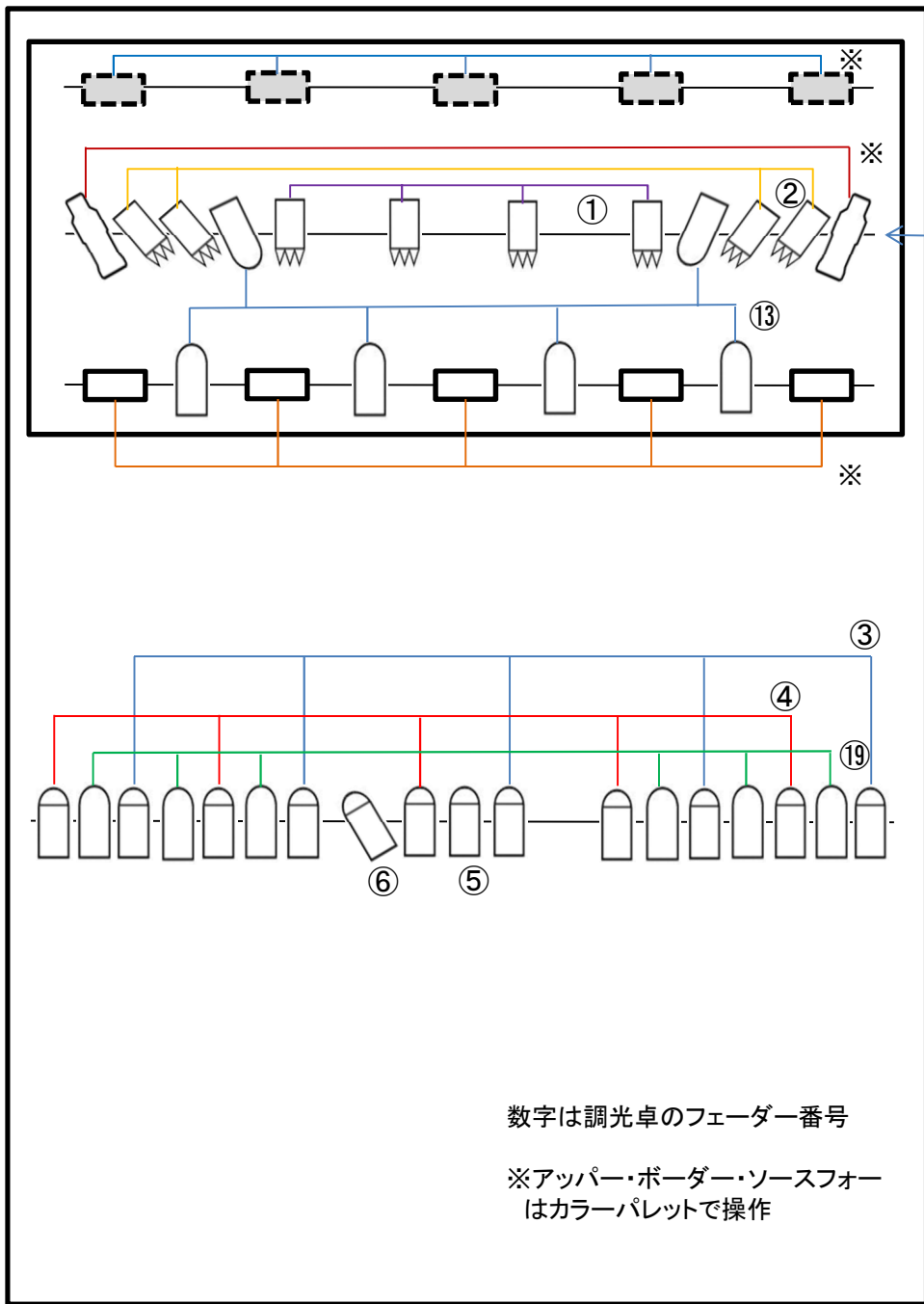
DIM(器具Ad)	フェーダ番号 (ch)	機器	名称	備考
1	1	フレネルスポット (SUS) 4台	地明かり	
2	2	フレネルスポット (SUS) 4台	斜め	
3	4	平凸スポット (GL)	前明かり	
4	3	平凸スポット (GL)	前明かり	
5	4	平凸スポット (GL)	前明かり	
6	3	平凸スポット (GL)	前明かり	
7	4	平凸スポット (GL)	前明かり	
8	3	平凸スポット (GL)	前明かり	
9	4	平凸スポット (GL)	前明かり	
10	3	平凸スポット (GL)	前明かり	
11	4	平凸スポット (GL)	前明かり	
12	3	平凸スポット (GL)	前明かり	
13	5	平凸スポット (GL)	センター	
14	6	平凸スポット (GL)	司会	
15	7		移動器具	
16	8		移動器具	
17	9		移動器具	
18	10		移動器具	
19	11		移動器具	
20	12		移動器具	
21	13	カラー-PAR (SUS)	インデンシティ	
22	14	カラー-PAR (SUS)	ストロボ	
23	15	カラー-PAR (SUS)	赤	
24	16	カラー-PAR (SUS)	緑	
25	17	カラー-PAR (SUS)	青	
26	18	カラー-PAR (SUS)	白	
27	19	カラー-PAR (GL)	インデンシティ	
28	20	カラー-PAR (GL)	ストロボ	
29	21	カラー-PAR (GL)	赤	
30	22	カラー-PAR (GL)	緑	
31	23	カラー-PAR (GL)	青	
32	24	カラー-PAR (GL)	白	
33	33			
34	34			
35	35			
36	36			
37	37			
38	38			
39	39			
40	40			
41	41	ボーダーライト	赤	カラーパレット部
42	42	ボーダーライト	緑	カラーパレット部
43	43	ボーダーライト	青	カラーパレット部
44	44	アッパー水平ソントライト	赤	カラーパレット部
45	45	アッパー水平ソントライト	緑	カラーパレット部
46	46	アッパー水平ソントライト	青	カラーパレット部
47	47	ロー水平ソントライト	赤	カラーパレット部
48	48	ロー水平ソントライト	緑	カラーパレット部
49	49	ロー水平ソントライト	青	カラーパレット部
50	50	カラーソースフォー (SUS)	赤	カラーパレット部
51	51	カラーソースフォー (SUS)	緑	カラーパレット部
52	52	カラーソースフォー (SUS)	青	カラーパレット部

照明チャンネル割り当て表

フェーダー	器具	備考
1	サススポット 地明かり	
2	サススポット ブッチ	
3	シーリング前明かり①	
4	シーリング前明かり②	
5	シーリングセンター	
6	シーリング司会	
7	移動器具(上手)赤	追加機材用
8	移動器具(上手)緑	追加機材用
9	移動器具(上手)青	追加機材用
10	移動器具(下手)赤	追加機材用
11	移動器具(下手)緑	追加機材用
12	移動器具(下手)青	追加機材用
13	サスPARマスター	
14	サスPARストロボ	
15	サスPAR赤	
16	サスPAR緑	
17	サスPAR青	
18	サスPAR白	
19	シーリングPARマスター	
20	シーリングPARストロボ	
21	シーリングPAR赤	
22	シーリングPAR緑	
23	シーリングPAR青	
24	シーリングPAR白	

ネッツたまぐーセンター 多目的ホール 照明配置模式図

-  フレネルスポット
【NNQ30222/Panasonic】
-  平凸スポット
【NNQ30221/Panasonic】
-  LEDパー
【SL PAR 155 ZOOM/USHIO】
-  カラーソースフォー
【カラーソーススポット/Panasonic】
-  ボーダーライト
【NNQ34010/Panasonic】
-  アッパー・ホリゾンライト
【NNQ36012/Panasonic】



数字は調光卓のフェーダー番号

※アッパー・ボーダー・ソースフォー
はカラーパレットで操作



自動昇降舞台(0~80cm)



グランドピアノ/YAMAHA CF ※有料



張出ステージ
(1m×2m 高さ20cmごと80cmまで 10台)



演台

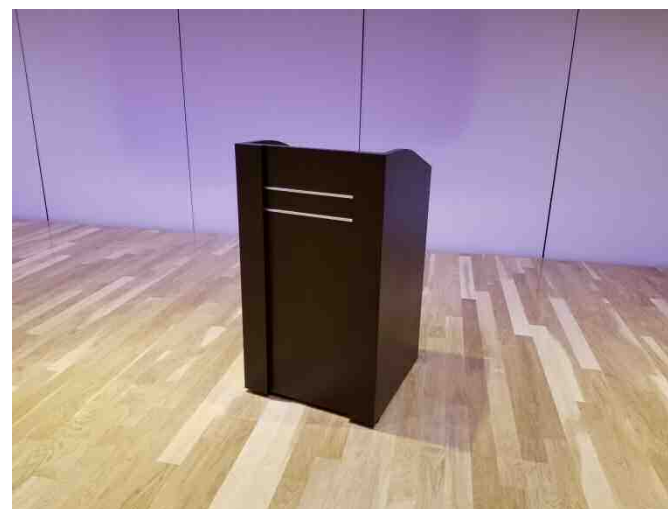


花台(2台)



組み立て式ひな壇

(天板30cm×90cm、脚15cm・25cm・40cm・×それぞれ4つずつ)



司会台



スタッキングチェア(ノーマル271脚・ハイ50脚)



舞台用イス(15脚)



会議用机(10台)



看板下地(0.8m × 5.2m)



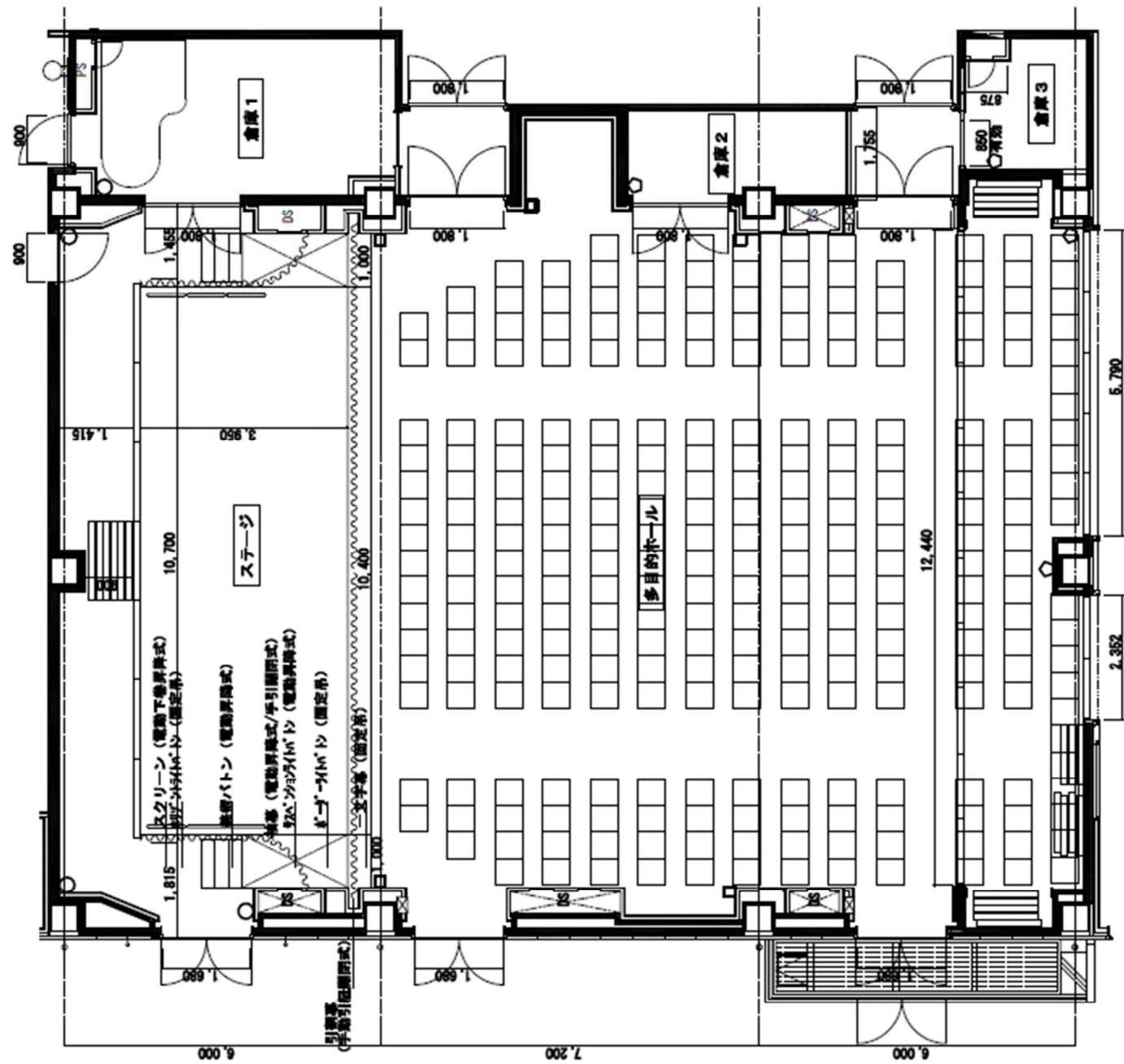
プロジェクター CP-WU9100WJ/HITACHI

2灯式DLPプロジェクター
輝度: 10,000ルーメン
インプット
【調整室ラック】HDMI・D-Sub15pin・RGB
【舞台下手】HDMI



自動昇降スクリーン(200インチ)





電源コンセント
 電源コンセント
 電源コンセント
 (マークごとに20Aまで使用可能)



多目的ホール平面図